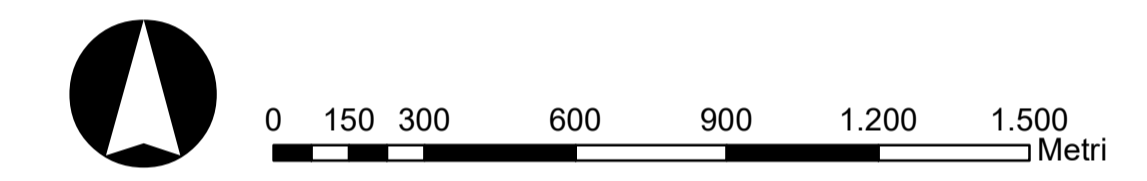


- ECOSISTEMI**
- Ecosistema pascolo
 - Ecosistema idrico
 - Ecosistema boschivo e forestale
 - Limiti comunali

- INTERVENTI IN PROGETTO**
- Areogeneratori in progetto
 - Piazzole
 - Cavidotto
 - Ampliamento SE



REGIONE PUGLIA
Provincia di Taranto
COMUNE DI CASTELLANETA

OGGETTO PROGETTO PER LA COSTRUZIONE ED ESERCIZIO DI UN PARCO EOLICO DELLA POTENZA DI 39,6 MW E RELATIVE OPERE DI CONNESSIONE NEL COMUNE DI CASTELLANETA (TA)

PROponente **GREEN ENERGY 7 S.R.L.**
Corso Europa 13, 20122 Milano (MI)
 C.F./P.IVA: 1288060963
 email: pec@greenenergy7.it

Sviluppo **VALLEVERDE ENERGIA S.R.L.**
Via Foglia 174, 05026 Mili (PT)
 C.F./P.IVA: 02418870761
 email: info@valleverde-energia.it
 PEC: valleverde.energia@pec.it

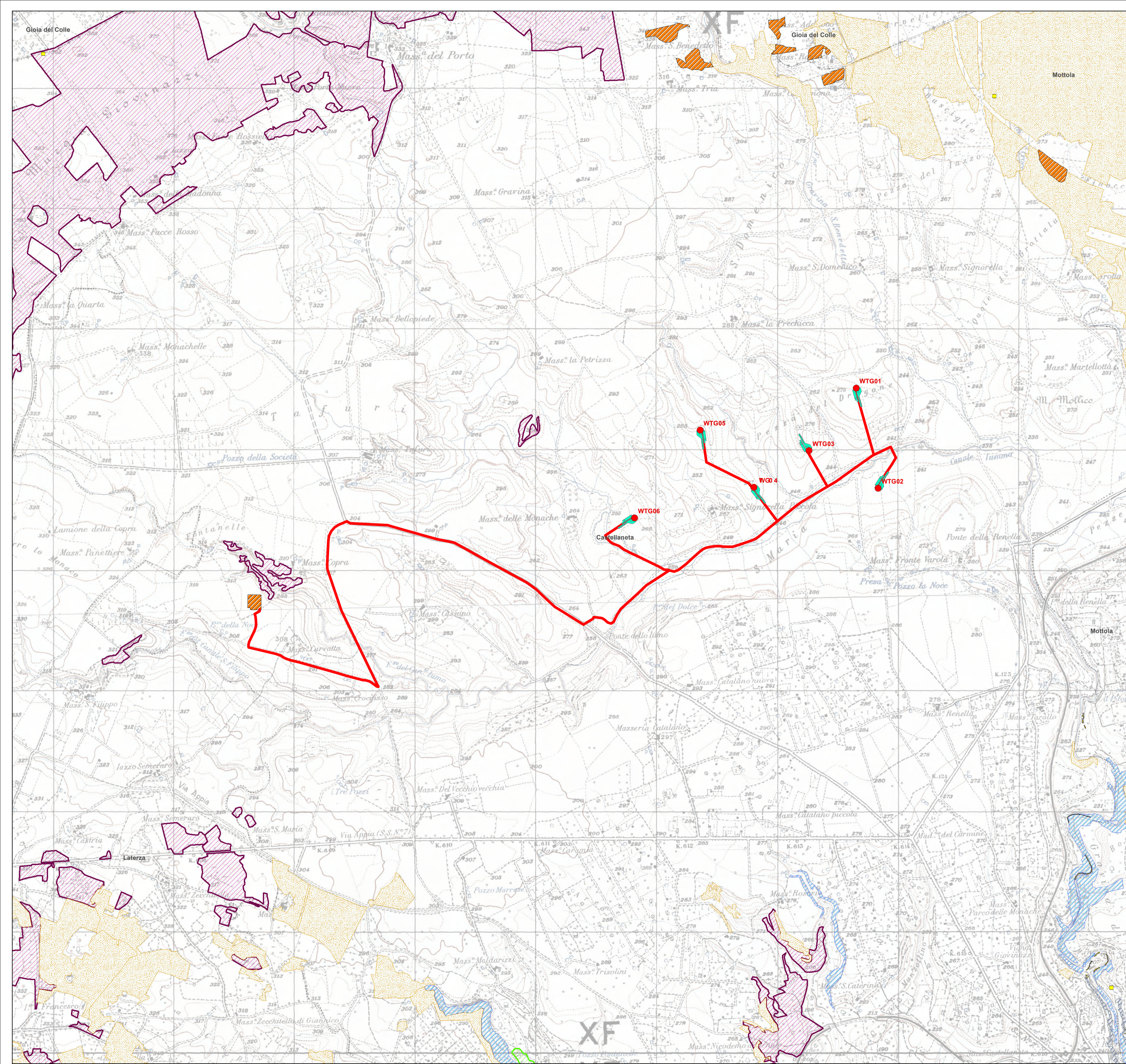
Ingegneria **Consulente esterno:**
Codice Commessa PHEEDRA_23_31_EO_CST
 PHEEDRA S.r.l. Via Lago di Nemi, 90
 74121 - Taranto
 Tel. 099 7722302 - Fax 099 9870285
 e-mail: info@pheedra.it
 web: www.pheedra.it

Direttore Tecnico Ing. Angelo Micolucci
ORDINE INGEGNERI PROVINCIA TARANTO
 Sezione A
 Settore Civile Ambientale Industriale Informazione
 Dott. Ing. MICOLUCCI Angelo
 n° 1851

1	Ottobre 2023	PRIMA EMISSIONE	MS	AM	VS
REV	DATA	ATTIVITA'	REDATTO	VERIFICATO	APROVATO

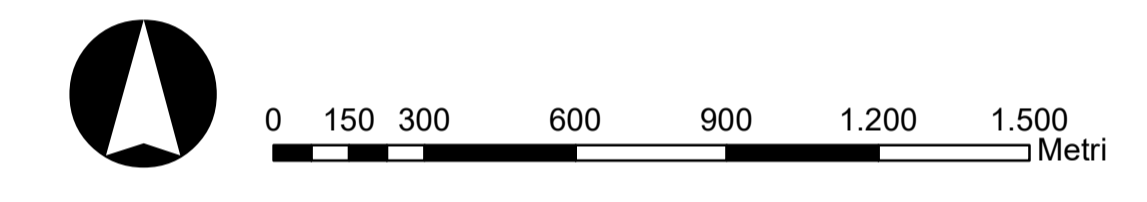
OGGETTO DELL'ELABORATO CARTA DEGLI ECOSISTEMI E DEGLI HABITAT

FORMATO	SCALA	CODICE DOCUMENTO				NOME FILE	FOGLI	
A1	1:15.000	SOC. CST	DISC. AMB	TIPO DOC. TAV	PRIG. 041	REV. 01	CST-AMB-TAV-041_01	1 di 2



- HABITAT**
- 8310 Grotte non ancora sfruttate a livello turistico
 - ▨ 5330 Arbusteti termo-mediterranei e pre-desertici
 - ▨ 6220 Percorsi substeppici di graminacee e piante annue
 - ▨ 8210 Pareti rocciose calcaree con vegetazione casmofitica
 - ▨ 9250 Querceti a Quercus trojana
 - ▨ 9340 Foreste di Quercus ilex e Quercus rotundifolia
 - ▨ 9540 Pinete mediterranee di pini mesogeni endemici
 - ▨ 62A0 Formazioni erbose secche della regione submediterranea orientale
 - Limiti comunali

- INTERVENTI IN PROGETTO**
- Areogeneratori in progetto
 - Piazzole
 - Cavidotto
 - ▨ Ampliamento SE



REGIONE PUGLIA
 Provincia di Taranto
 COMUNE DI CASTELLANETA

OGGETTO PROGETTO PER LA COSTRUZIONE ED ESERCIZIO DI UN PARCO EOLICO DELLA POTENZA DI 39,6 MW E RELATIVE OPERE DI CONNESSIONE NEL COMUNE DI CASTELLANETA (TA)

PROPRONENTE **GREEN ENERGY 7 S.R.L.**
Corso Europa 13, 20122 Milano (MI)
 C.F./P.IVA: 1288060963
 email: green.energy.7.ari@gmail.it

SVILUPPO **VALLEVERDE ENERGIA S.R.L.**
Via Foggia 174, 05026 Mottola (PG)
 C.F./P.IVA: 02418870761
 email: info@valleverde-energia.it
 PEC: valleverde.energia@pec.it

INGEGNERIA	 PHEEDRA S.r.l. Via Lago di Nemi, 90 74121 - Taranto Tel. 099 7722302 - Fax 099 9870285 e-mail: info@pheedra.it web: www.pheedra.it	Consulente esterno:
	Direttore Tecnico Ing. Angelo Micolucci ORDINE INGEGNERI PROVINCIA TARANTO Dott. Ing. MICOLUCCI Angelo n° 1851	

1	Ottobre 2023	PRIMA EMISSIONE	MS	AM	VS				
REV	DATA	ATTIVITA'	REDATTO	VERIFICATO	APROVATO				

OGGETTO DELL'ELABORATO

CARTA DEGLI ECOSISTEMI E DEGLI HABITAT

FORMATO	SCALA	CODICE DOCUMENTO				NOME FILE	FOGLI	
A1	1:15.000	SOC. CST	DISC. IAMB	TIPO DOC. TAV	PRIG. 041	REV. 01	CST-AMB-TAV-041_01	2 di 2