

LEGENDA TEMATISMI



Ecosistemi

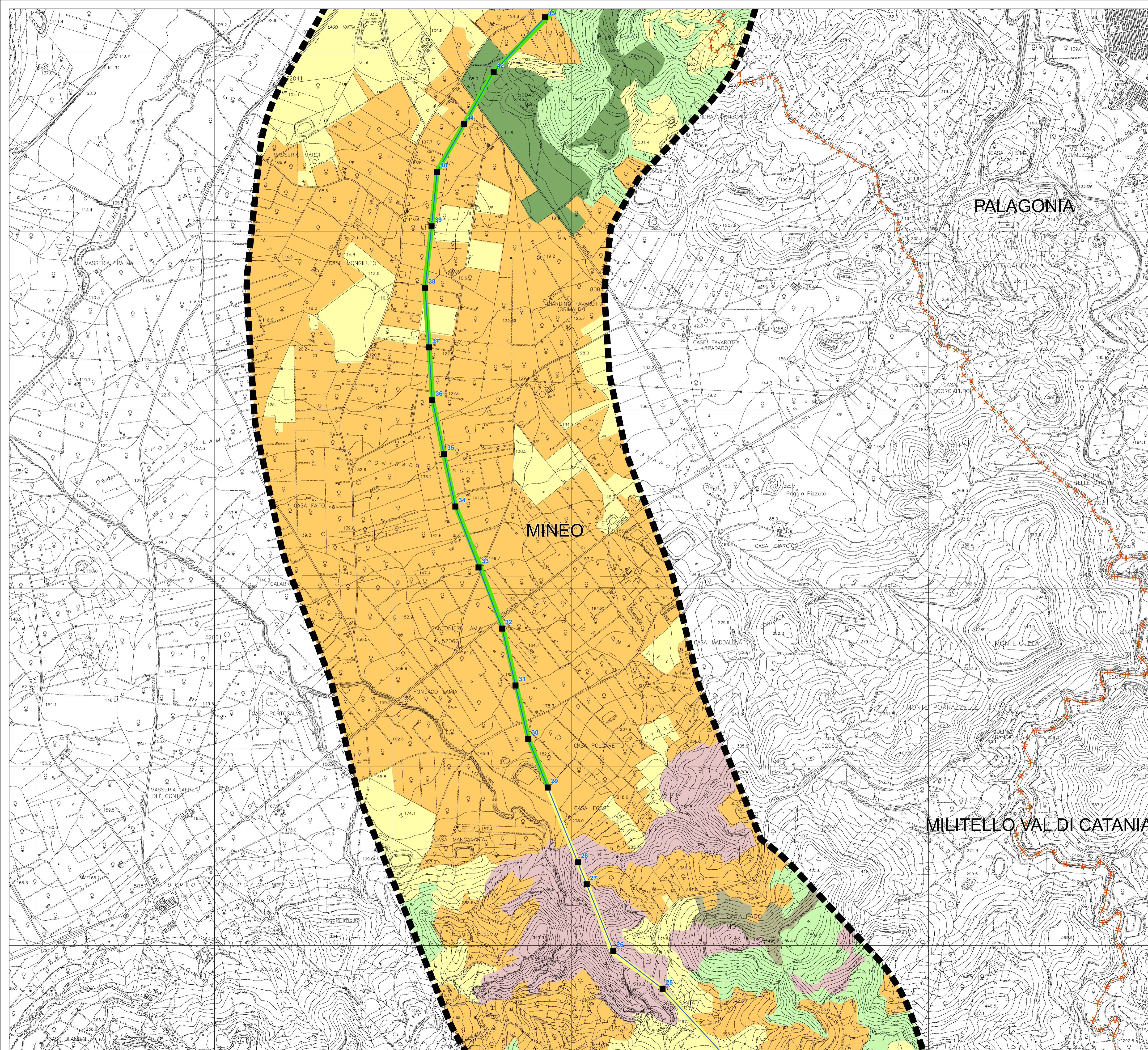
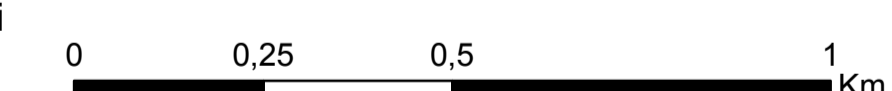
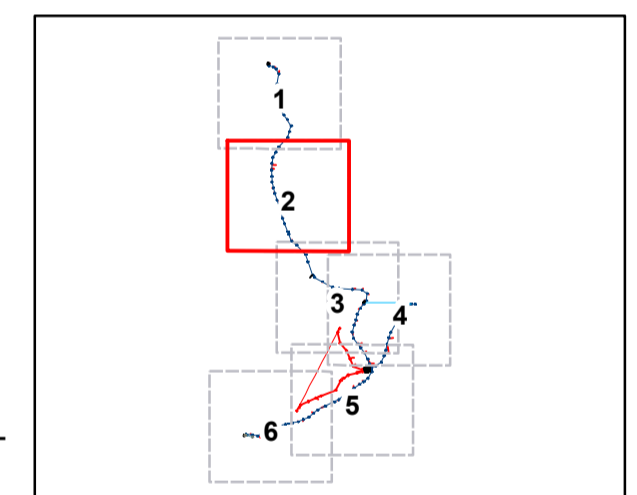
- Ecosistema agricolo dei seminativi
- Ecosistema agricolo delle colture permanenti
- Ecosistema delle comunità ad Ampelodesma
- Ecosistema delle formazioni arbustive
- Ecosistema delle praterie naturali
- Ecosistema forestale
- Ecosistema degli ambienti umidi

Sensibilità faunistica

- Bassa
- Medio-bassa
- Media
- Medio-alta
- Alta

QUADRO PROGETTUALE

- Limiti comunali
- Area di Studio (1 km)
- Interventi in progetto**
- Nuova S.E. 380/150 kV di Vizzini
- Nuove linee elettriche a 380 kV ST
- Nuove linee elettriche a 150 kV ST
- Nuove linee elettriche a 150 kV DT
- Linea esistente a 380 kV in demolizione
- Linea esistente a 150 kV in demolizione
- Sostegni
- Stazioni Elettriche esistenti
- Altre linee esistenti



REVISIONI		 GIACOMO COZZOLINO - n. 1161	 TERNASITEL			
00	03/12/2012	PRIMA EMISSIONE	STRIPPE	M. FRAPPORTI	N. RIVARENEFF TESTA	
N.	DATA	DESCRIZIONE	ELABORATO	VERIFICATO	INGEGRE - ASA	APPROVATO
PROGETTO		CODIFICA DELL'ELABORATO DEGR11010BASA00202_08				
RICAVATO DAL DOC. TERNA		TITOLO NUOVA S.E. 380/150 kV DI VIZZINI CON RACCORDI AEREI 380 - 150 kV ALLA RTN ED OPERE CONNESSE				
CLASSIFICAZ. DI SICUREZZA		Studio di Impatto Ambientale CARTA DEGLI ECOSISTEMI E DELLA SENSIBILITÀ FAUNISTICA				
NOME DEL FILE	SCALA CAD	FORMATO	SCALA	FOGLIO		
DEGR11010BASA00202_08_02.pdf	1 unità = 1 m	A1	1:10.000	2/6		
Questo documento contiene informazioni di proprietà Terna S.p.A. e deve essere utilizzato esclusivamente dal destinatario in relazione alle finalità per le quali è stato ricevuto. È vietata qualsiasi forma di riproduzione o divulgazione senza l'esplicito consenso di Terna S.p.A. e it will have to be used exclusively for the purposes for which it has been furnished. Whichever shape of spreading or reproduction without the written permission of TERNA S.p.A. is prohibt.						