

LEGENDA TEMATISMI

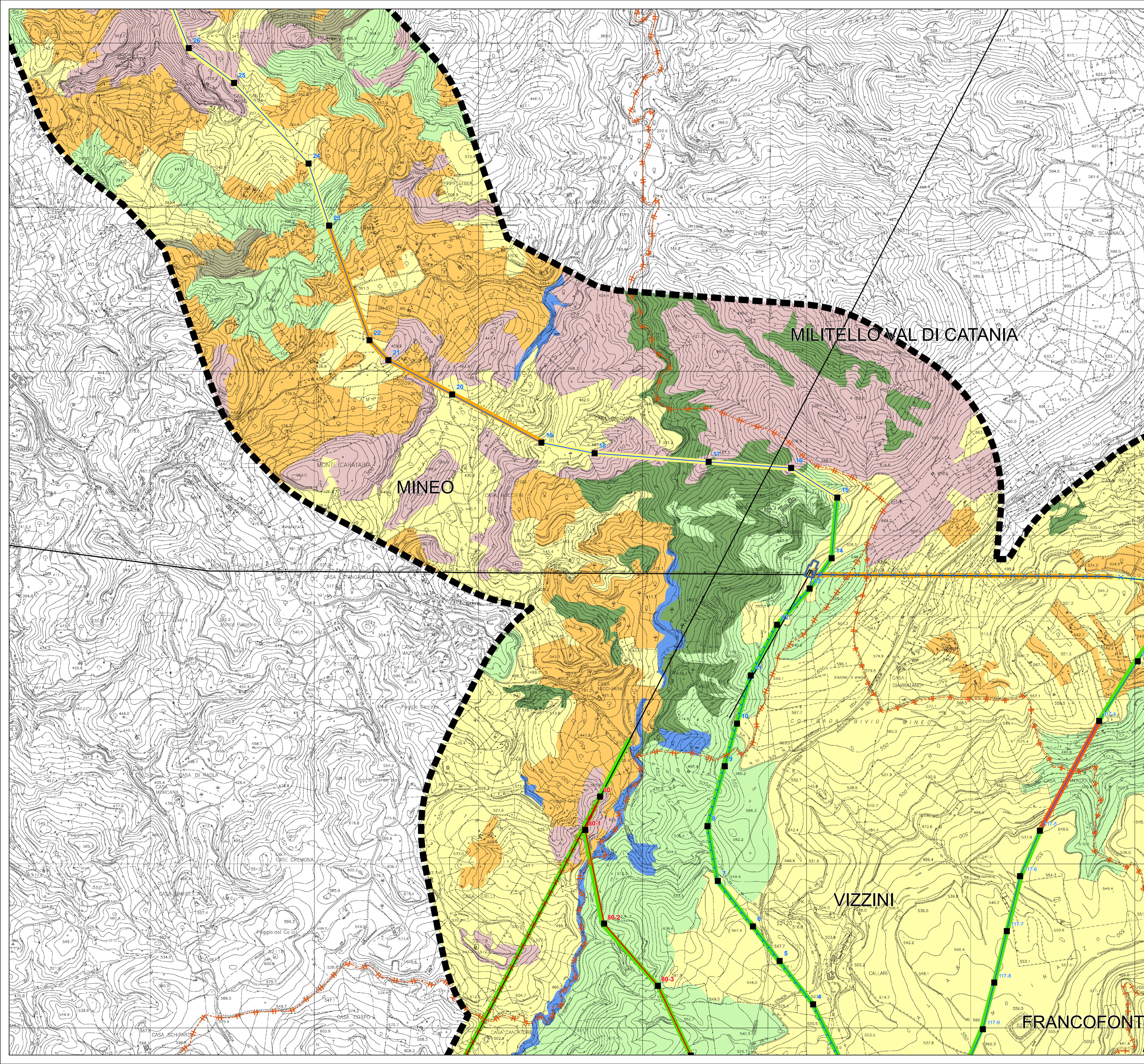


Ecosistemi

- Ecosistema agricolo dei seminativi
- Ecosistema agricolo delle colture permanenti
- Ecosistema delle comunità ad Ampelodesma
- Ecosistema delle formazioni arbustive
- Ecosistema delle praterie naturali
- Ecosistema forestale
- Ecosistema degli ambienti umidi

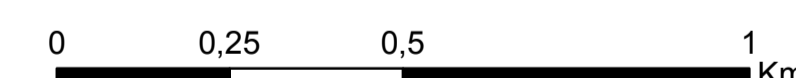
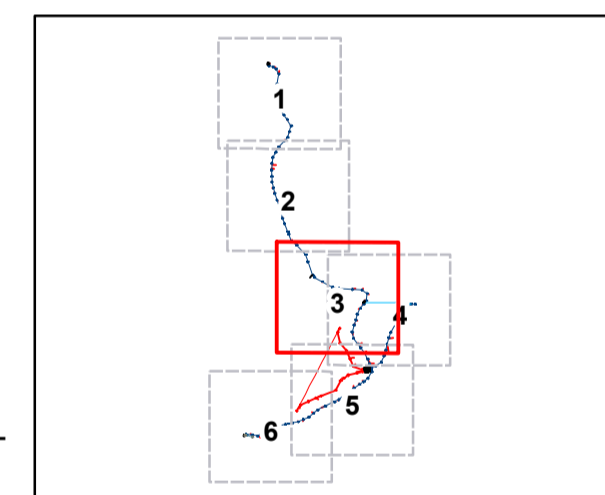
Sensibilità faunistica

- Bassa
- Medio-bassa
- Media
- Medio-alta
- Alta



QUADRO PROGETTUALE

- Limiti comunali
- Area di Studio (1 km)
- Interventi in progetto**
- Nuova S.E. 380/150 kV di Vizzini
- Nuove linee elettriche a 380 kV ST
- Nuove linee elettriche a 150 kV ST
- Nuove linee elettriche a 150 kV DT
- Linea esistente a 380 kV in demolizione
- Linea esistente a 150 kV in demolizione
- Sostegni
- Stazioni Elettriche esistenti
- Altre linee esistenti



00	03/12/2012	PRIMA EMISSIONE	STRIPPE	M. FRAPPORTI	N. RIVARENNE/TESTA
N.	DATA	DESCRIZIONE	ELABORATO	VERIFICATO	APPROVATO

PROGETTO	DEGR11010BASA00202_08		
RICAVATO DAL DOC. TERNA	TITOLO		
CLASSIFICAZ. DI SICUREZZA	NUOVA S.E. 380/150 kV DI VIZZINI CON RACCORDI AEREI 380 - 150 kV ALLA RTN ED OPERE CONNESSE Studio di Impatto Ambientale CARTA DEGLI ECOSISTEMI E DELLA SENSIBILITÀ FAUNISTICA		

NOME DEL FILE	SCALA CAD	FORMATO	SCALA	FOGLIO
DEGR11010BASA00202_08_03.pdf	1 unità = 1 m	A1	1:10.000	3/6

Questo documento contiene informazioni di proprietà Terna S.p.A. e deve essere utilizzato esclusivamente dal destinatario in relazione alle finalità per le quali è stato ricevuto. È vietata qualsiasi forma di riproduzione o divulgazione senza l'esplicito consenso di Terna S.p.A. This document contains information proprietary to TERNA S.p.A. and it will have to be used exclusively for the purposes for which it has been furnished. Whichever shape of spreading or reproduction without the written permission of TERNA S.p.A. is prohibited.