

LEGENDA TEMATISMI

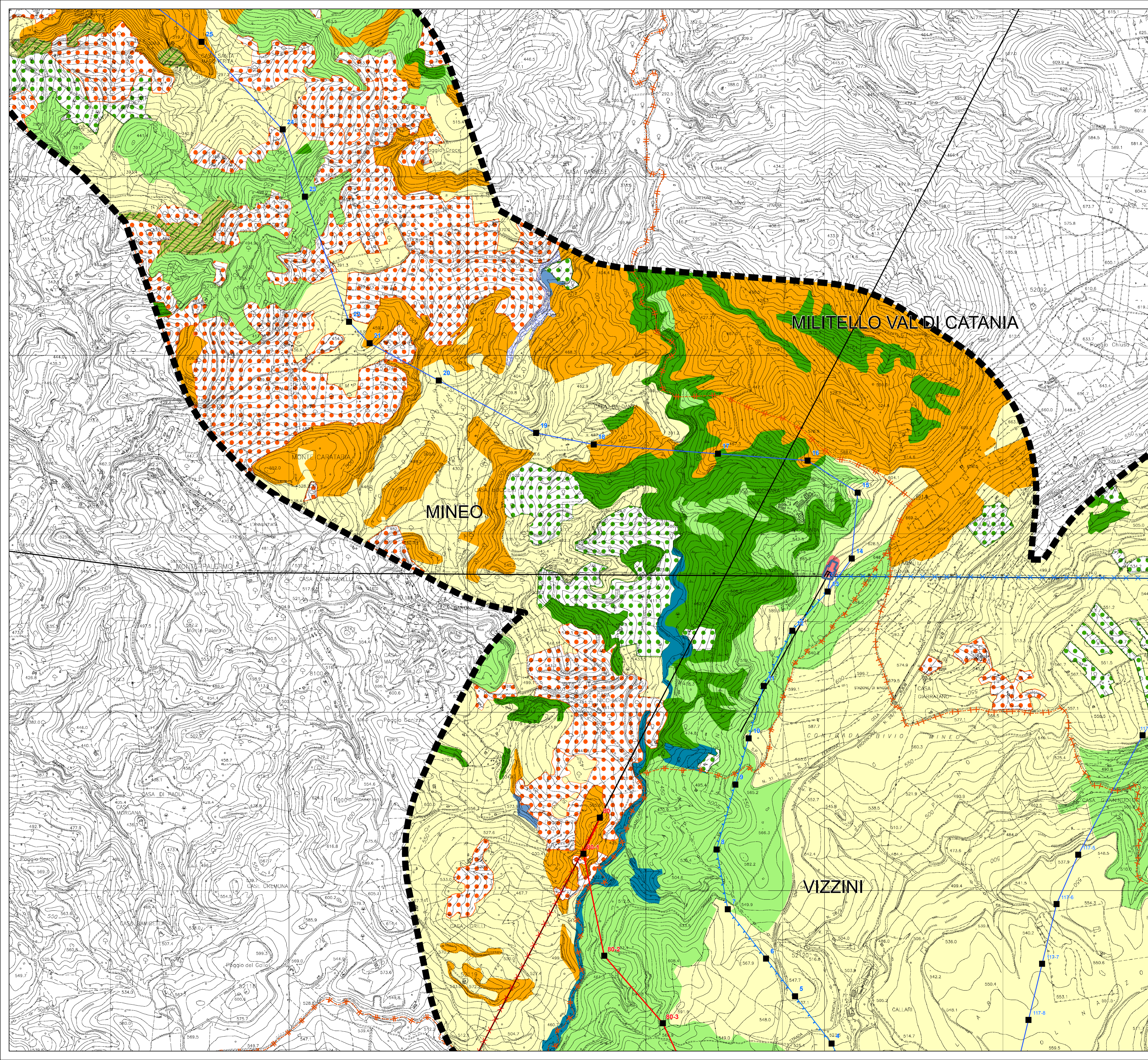
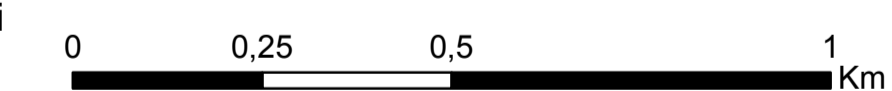
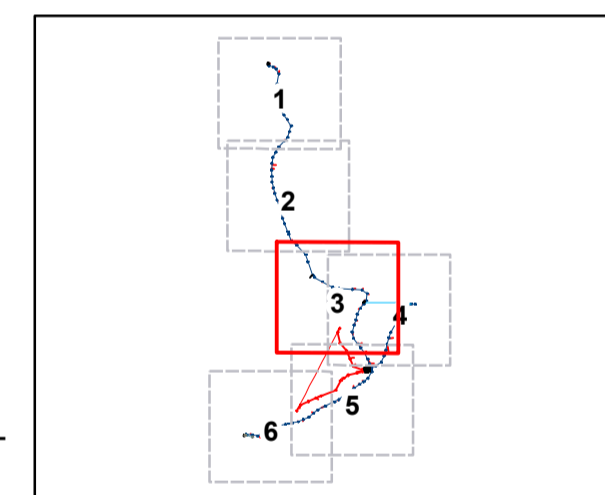


Uso del suolo approfondito sugli aspetti vegetazionali

- 121, Siti industriali
- 1222, Viabilità stradale e sue pertinenze
- 1225, Stazioni elettriche
- 211, Seminativi
- 221, Vigneti
- 223, Oliveti
- 224, Agrumeti
- 3112, Boschi a dominanza di Quercus virgiliana
- 3113, Boschi ripariali a Pioppi e Salici
- 3121, Rimboschimenti di conifere
- 3141, Rimboschimenti di Eucalipti
- 3211, Formazioni erbacee
- 3212, Formazioni ad Ampelodesmos mauritanicus
- 3213, Garighe
- 3221, Gallerie a Tamerice
- 3231, Macchia ad Olivastro e Lentisco
- 4121, Canneti
- 5122, Bacini artificiali ad uso agricolo

QUADRO PROGETTUALE

- Limiti comunali
- Area di Studio (1 km)
- Interventi in progetto**
- Nuova S.E. 380/150 kV di Vizzini
- Nuove linee elettriche a 380 kV ST
- Nuove linee elettriche a 150 kV ST
- Nuove linee elettriche a 150 kV DT
- Linea esistente a 380 kV in demolizione
- Linea esistente a 150 kV in demolizione
- Sostegni
- Stazioni Elettriche esistenti
- Altre linee esistenti



REVISIONI				
00	03/12/2012	PRIMA EMISSIONE	STRIPPE Setin S.r.l.	M. FRAPPORTI ING.CRE - ASA
N.	DATA	DESCRIZIONE	ELABORATO	VERIFICATO ING.CRE - ASA
		CODIFICA DELL'ELABORATO		
		DEGR11010BASA00204_02	TITOLO	
		NUOVA S.E. 380/150 kV DI VIZZINI CON RACCORDI AEREI 380 - 150 kV ALLA RTN ED OPERE CONNESSE Relazione Paesaggistica CARTA DELL'USO DEL SUOLO E VEGETAZIONE		
		NOME DEL FILE	SCALA CAD	FORMATO
		DEGR11010BASA00204_02_03.pdf	1 unità = 1 m	A1
		SCALA	FOGLIO	
		1:10.000	3/6	

Questo documento contiene informazioni di proprietà Terna S.p.A. e deve essere utilizzato esclusivamente dal destinatario in relazione alle finalità per le quali è stato ricevuto. È vietata qualsiasi forma di riproduzione o divulgazione senza l'esplicito consenso di Terna S.p.A. This document contains information proprietary to TERNA S.p.A. and it will have to be used exclusively for the purposes for which it has been furnished. Whichever shape of spreading or reproduction without the written permission of TERNA S.p.A. is prohibited.