

Localizzazione geografica impianto

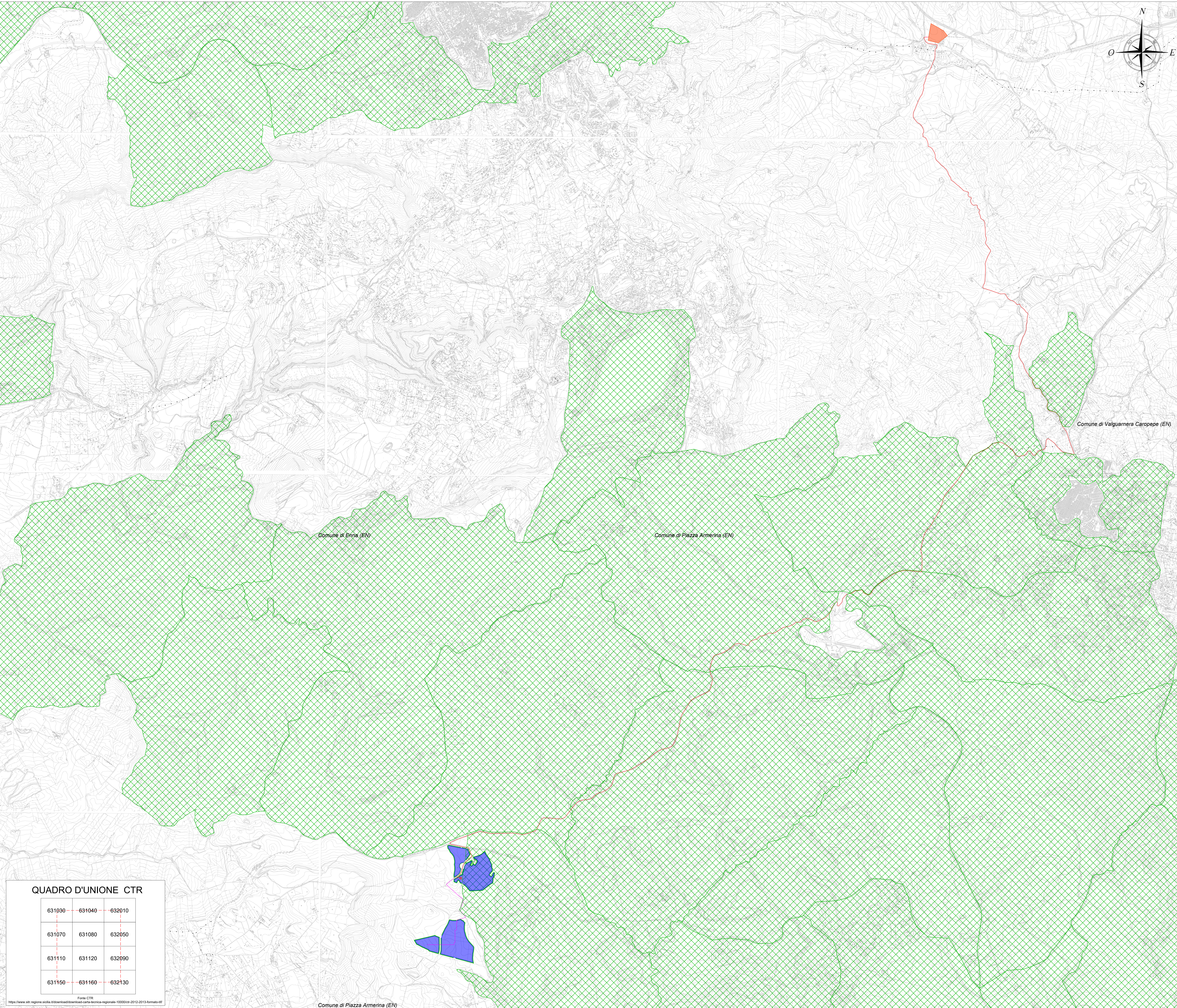


WGS84: LAT: 37° 26' 4.97" N LONG: 14° 16' 13.06" E

LEGENDA

- Confini provinciali
- Confini comunali
- Impianto Agrivoltaico
- Cabina di Centrale
- Mitigazione
- Cavidotto Interrato 36 kV
- Cavidotto Interrato 33 kV
- Cabina Utente per la consegna
- Futura SE Terna
- Vincolo Idrogeologico

Fonte Dati: <https://www.sir.regione.sicilia.it>



QUADRO D'UNIONE CTR

631030	631040	632010
631070	631080	632050
631110	631120	632090
631150	631160	632130

Fonte CTR: <https://www.sir.regione.sicilia.it/download/download-carti-tecnica-regionale-1000019-2012-2013-formato-w>

Comune di Piazza Armerina (EN)

REGIONE SICILIA
Libero Consorzio Comunale di Enna
COMUNE DI PIAZZA ARMERINA



01	EMISSIONE PER ENTI ESTERNI	22/12/23	ABRAMO C.	BELORE G.	DI MARI C.
00	EMISSIONE PER COMMENTI	07/12/23	ABRAMO C.	BELORE G.	DI MARI C.
REV.	DESCRIZIONE	DATA	REDATTO	CONTROL.	APPROV.

Committente:

DS ITALIA 9 S.R.L.

Via dei Pisciotti, 112, 00186, ROMA (RM)
Partita I.V.A. 14385491007 - P.E.C. dsitalia9@dsitalia9.it

Progettista:



Via Jorica, 16 - Loc. Belvedere - 96100 Siracusa (SR) Tel. 0931.1663409
web: www.antsgroup.it e-mail: info@antsgroup.it

Progetto:

IMPIANTO AGRIVOLTAICO "PIAZZA ARMERINA"

Dot. Ing. Antonio Spiccolo
Ordine degli Ingegneri
della Provincia di Catania
n° 6105 sez. A

Tavolo:

INQUADRAMENTO IMPIANTO SU VINCOLO IDROGEOLOGICO

Scala:

1:20.000

Nome OG./FILE: C22006505-VA-PL-04-01

Allegato: 1/1

Fase: A0

Stato: DEFINITIVO

Il presente documento è di proprietà della ANTEX GROUP s.r.l. È vietata la ristampa o l'uso o la riproduzione senza il permesso scritto dello stesso. La società ritiene i propri diritti e sigla di legge.

