

LEGENDA TEMATISMI

Vincolo archeologico diretto ai sensi della L. 1089/39

 Aree archeologiche

Vincolo paesaggistico ai sensi del D. Lgs 42/04 Art. 142


 Aree a rischio archeologico

 Siti archeologici


N.	Denominazione
1	Rocchicella.
2	Lago di Naftia.
3	C.da Tenuta Grande.
4	Favarotta - Grimaldi.
5	Casa Faito
6	M. Catalfaro
7	Casa Polgaretto
8	C.da Maddalena
9	C.da Bardella
10	M. Catalfaro
11	Case S.Margherita
12	Piano Davara
13	C.da Campo
14	M. Catarabia
15	C.da Serralunga
16	C.da S.Ippolito
17	Conventazzo
18	Poggio Grilli
19	Poggio Croce
20	C. Maiorana
21	C.da Menardo
22	Grotta S.Agrrippina
23	C.da Monaci


QUADRO PROGETTUALE


 Limiti comunali


 Area di Studio (1 km)

Interventi in progetto

 Nuova S.E. 380/150 kV di Vizzini

 Nuove linee elettriche a 380 kV ST

 Nuove linee elettriche a 150 kV ST


 Nuove linee elettriche a 150 kV DT

 Linea esistente a 380 kV in demolizione

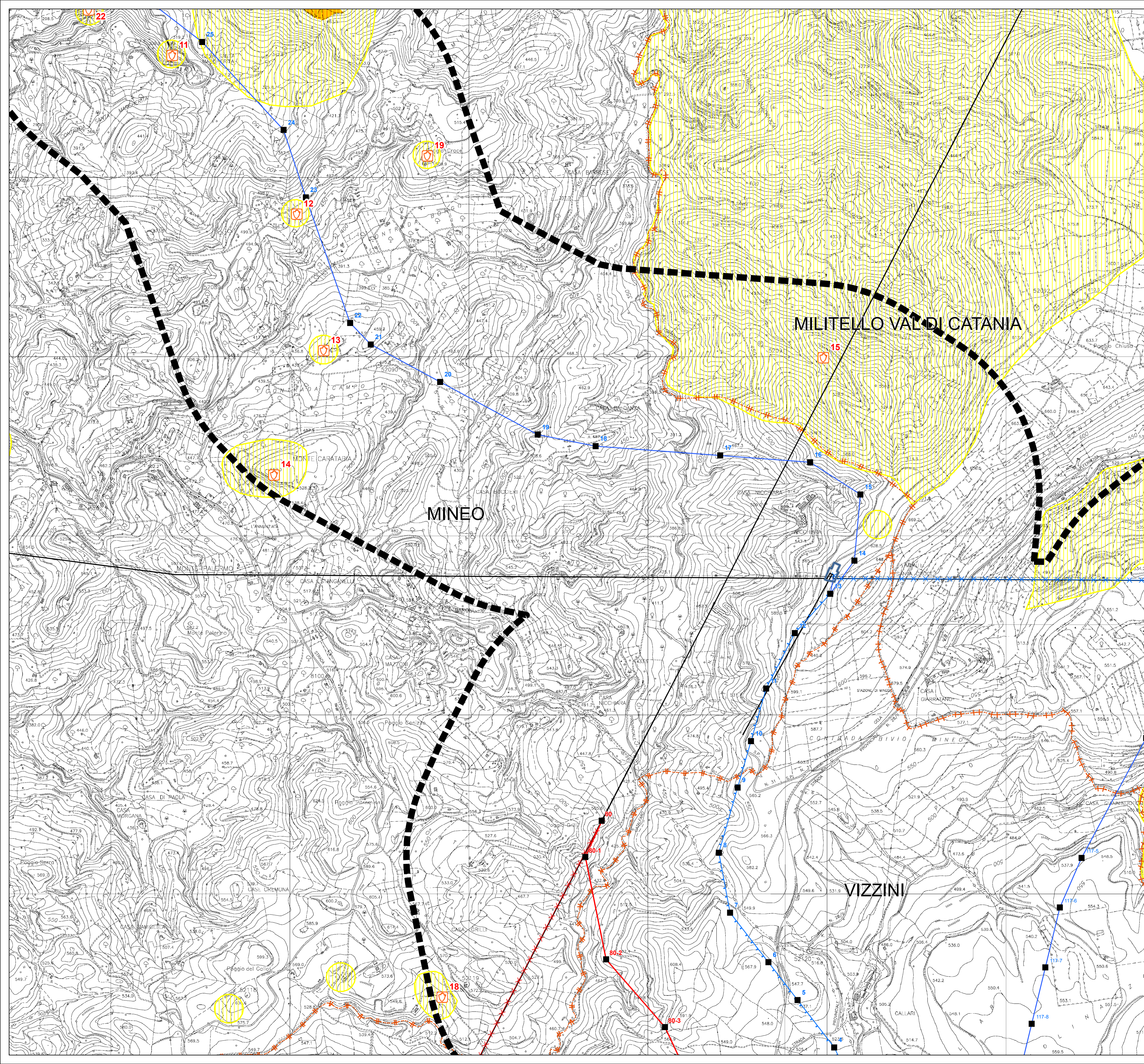
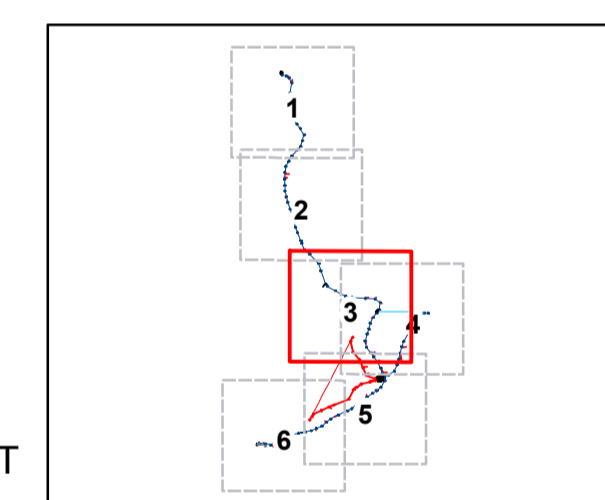
 Linea esistente a 150 kV in demolizione

 Sostegni

 Stazioni Elettriche esistenti

 Altre linee esistenti

0 0,5 1 2 Km



REVISIONI		<i>Almadori</i>			
00	03/12/2012	PRIMA EMISSIONE	A. PINTUCCI	M. FRAPPORTI	N. RIVARENEF TESTA
N.	DATA	DESCRIZIONE	ELABORATO	VERIFICATO	INGEGRE - ASA APPROVATO
PROGETTO		CODIFICA DELL'ELABORATO			
RICAVATO DAL DOC. TERNA		DEGR11010BASA00206_01			
CLASSIFICAZ. DI SICUREZZA		TITOLO			
		NUOVA S.E. 380/150 kV DI VIZZINI CON RACCORDI AEREI 380 - 150 kV ALLA RTN ED OPERE CONNESSE Relazione archeologica preventiva CARTA DEL RISCHIO ARCHEOLOGICO			
NOME DEL FILE	SCALA CAD	FORMATO	SCALA	FOGLIO	
DEGR11010BASA00206_01_03.pdf	1 unità = 1 m	A1	1:10.000	3/6	
Questo documento contiene informazioni di proprietà Terna S.p.A. e deve essere utilizzato esclusivamente dal destinatario in relazione alle finalità per le quali è stato ricevuto. È vietata qualsiasi forma di riproduzione o divulgazione senza l'esplicito consenso di Terna S.p.A. This document contains information proprietary to TERNA S.p.A. and it will have to be used exclusively for the purposes for which it has been furnished. Whichever shape of spreading or reproduction without the written permission of TERNA S.p.A. is prohibited.					