

REGIONE PUGLIA



PROVINCIA DI FOGGIA



COMUNE DI ORDONA & ASCOLI SATRIANO



Denominazione impianto:

MASSERIA SAN MARCHITTO

Ubicazione:

**Comune di Ortona (FG) e Ascoli Satriano (FG)
Località "Masseria San Marchitto"**

Foglio: 11/12 e 16

Particelle: varie

PROGETTO DEFINITIVO

**di un impianto Agrivoltaico di potenza nominale pari a 79,9992 MW in DC,
da ubicarsi in agro dei comuni di Ortona (FG) ed Ascoli Satriano (FG),
e delle opere connesse ed infrastrutture indispensabili da ubicarsi in agro dei comuni di
Ortona (FG), Ascoli Satriano (FG) e Castelluccio dei Sauri (FG).**

PROPONENTE



BAS ITALY DICIASSETTESIMA S.R.L.

(società con socio unico)

Agrate Brianza (MB) Via dell'Artigianato n.5 - CAP 20864

Partita IVA: 11575540965

Indirizzo PEC: basitaly.diciassettesima@legalmail.it

Codice Autorizzazione Unica LXR2147

ELABORATO

Rendering Fotografico

Tav. n°

7.RF

Scala

Aggiornamenti	Numero	Data	Motivo	Eseguito	Verificato	Approvato
	Rev 0	Novembre 2023	Risposta alla richiesta atti integrativi della SABAP nota prot. 0002551-P del 08/03/2023 precisata nella nota prot.0034455 del 08-03-2023			

PROGETTAZIONE

Dott. Ing. ANTONIO ALFREDO AVALLONE
Contrada Lama n.18 - 75012 Bernalda (MT)
Ordine degli Ingegneri di Matera n. 924
PEC: antonioavallone@pec.it
Cell: 3895870750



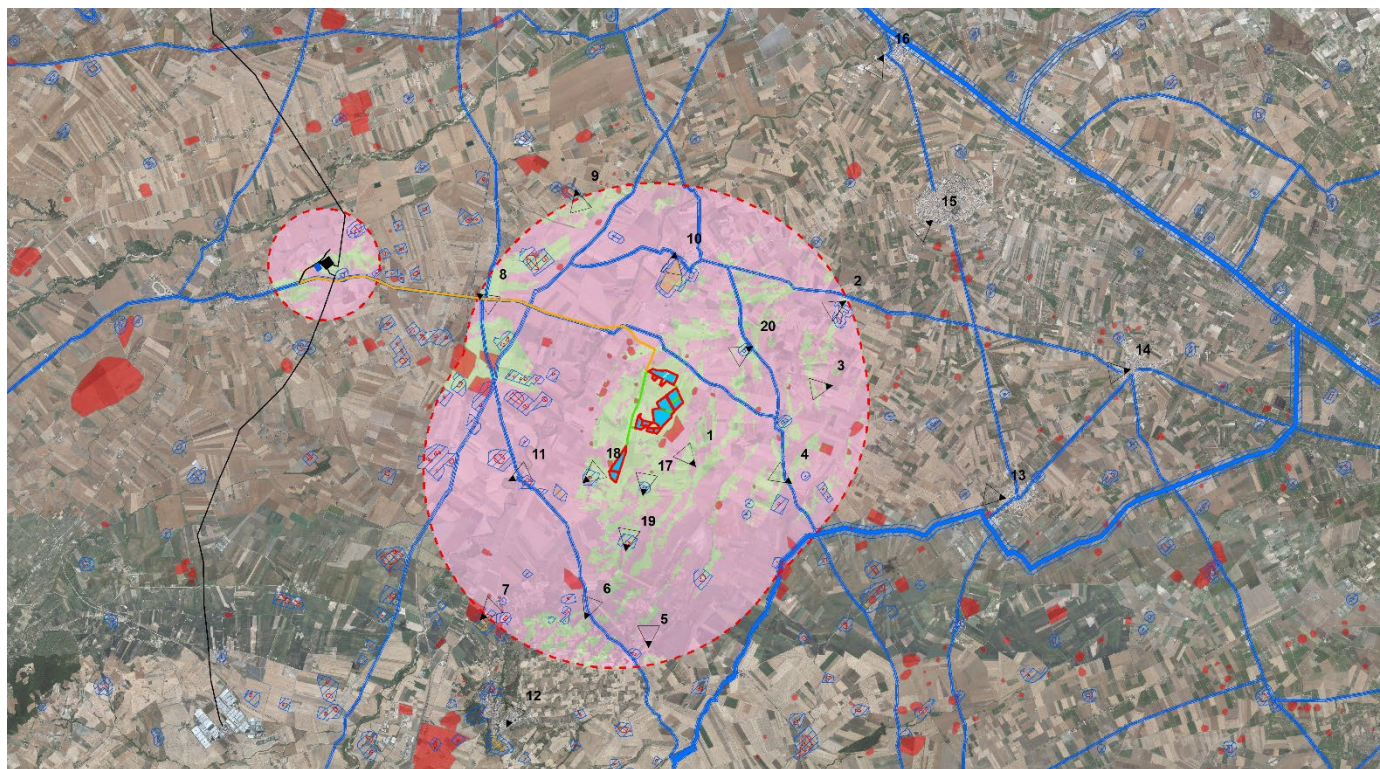
IL TECNICO

Dott. Ing. ANTONIO ALFREDO AVALLONE
Contrada Lama n.18 - 75012 Bernalda (MT)
Ordine degli Ingegneri di Matera n. 924
PEC: antonioavallone@pec.it
Cell: 3895870750

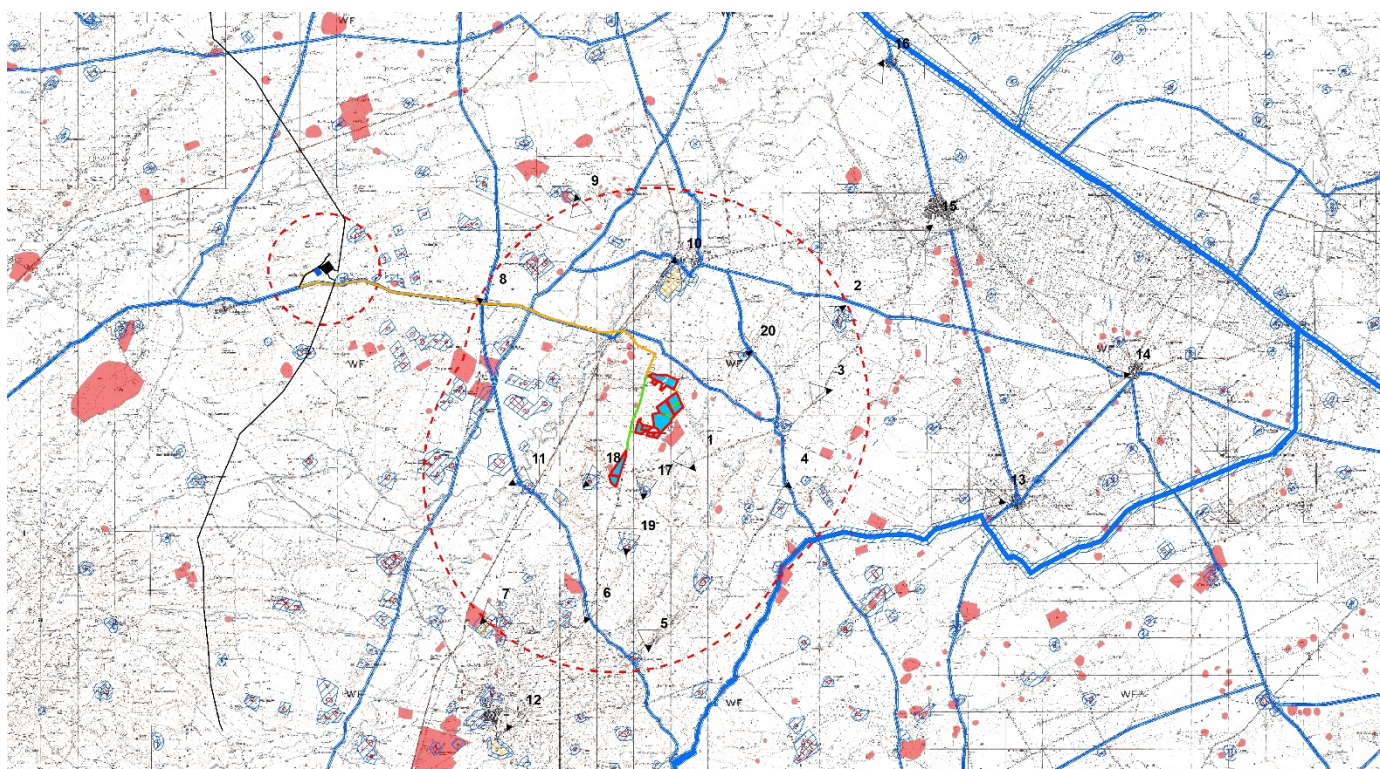


Spazio riservato agli Enti

Tavola dei Punti di Presa



- Inquadramento Vincolistico su Ortofoto



- Inquadramento Vincolistico su IGM

- Punto di Presa n°1

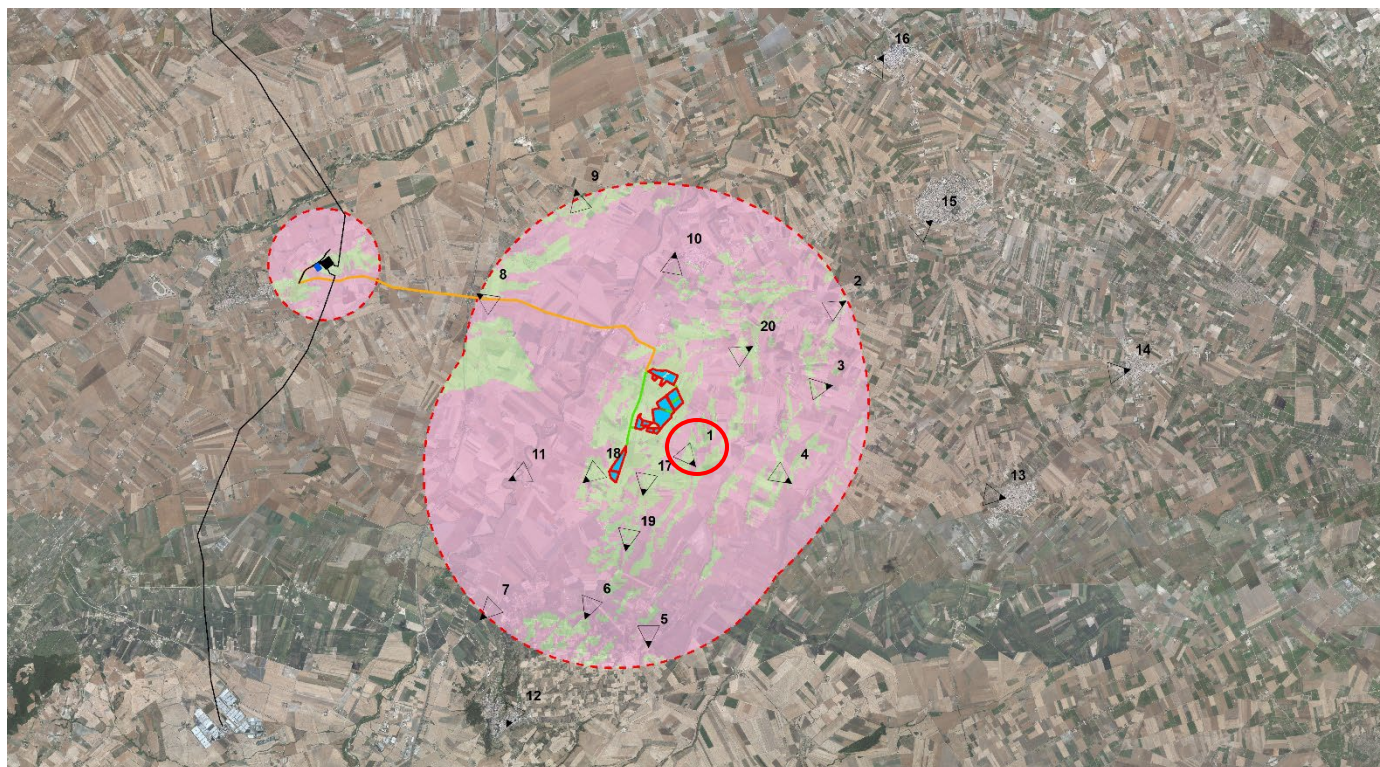


Fig. 1 Inquadramento punto di presa con cono ottico n. 1

Coordinate: 41,26627 - 15,62615



Fig. 2 Punto di presa n. 1 sezione illustrative della morfologia del terreno



Fig. 3 Punto di presa n. 1 stato di fatto (Mass.a San Marchitto)



Fig. 4 Punto di presa n. 1 stato di progetto (Mass.a San Marchitto)



Fig. 5 Punto di presa n. 1 sezione illustrative della morfologia del terreno



Fig. 6 Punto di presa n. 1 stato di fatto (Mass.a San Marchitto)



Fig. 7 Punto di presa n. 1 stato di progetto (Mass.a San Marchitto)



Fig. 8 Punto di presa n. 1 stato di fatto (Mass.a San Marchitto)



Fig. 9 Punto di presa n. 1 stato di progetto (Mass.a San Marchitto)

- Punto di Presa n°2

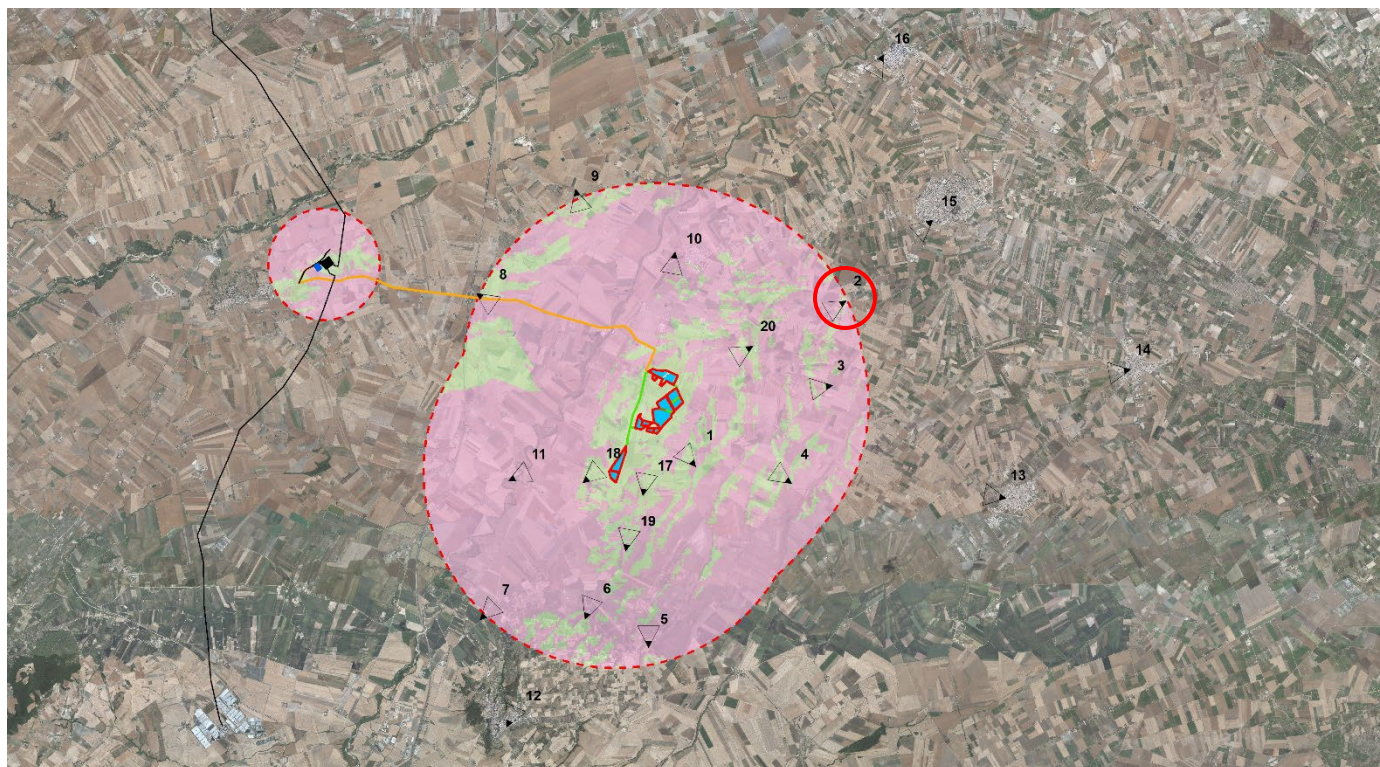


Fig. 10 Inquadramento punto di presa con cono ottico n. 2

Coordinate: 41,26627 - 15,67412

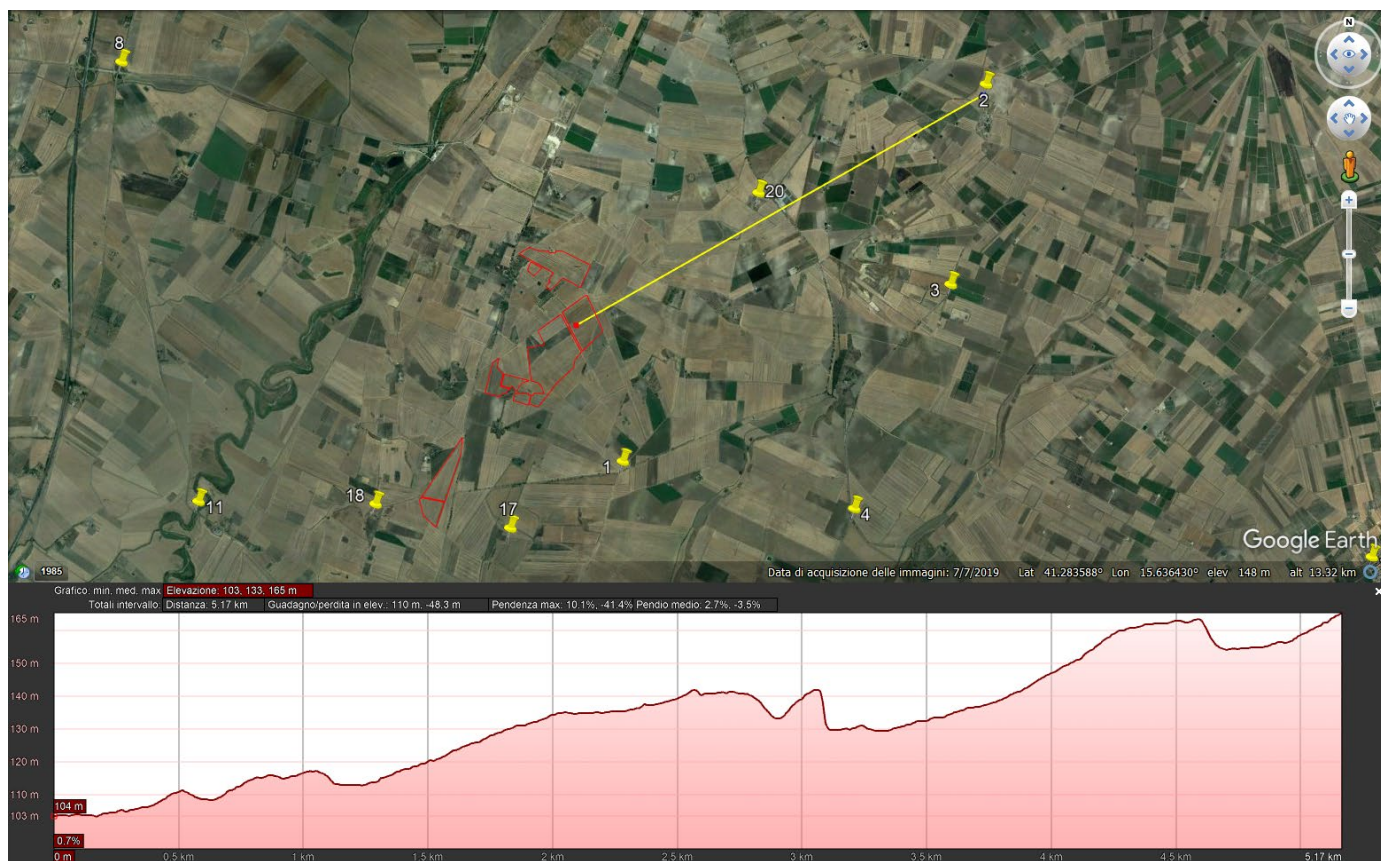


Fig. 11 Punto di presa n. 2 sezione illustrative della morfologia del terreno



Fig. 12 Punto di presa n. 2 stato di fatto (Mass.a Durando)



Fig. 13 Punto di presa n. 2 stato di progetto (Mass.a Durando)

- Punto di Presa n°3

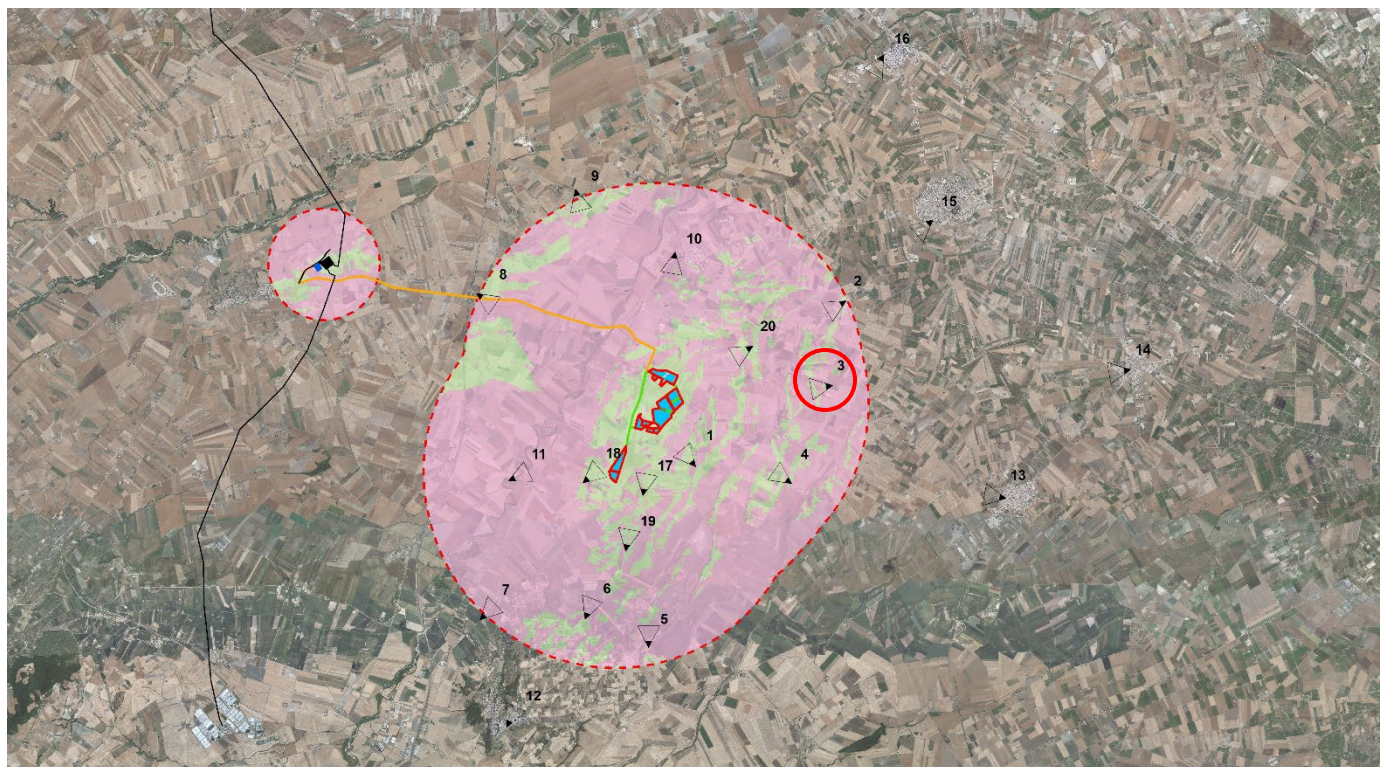


Fig. 14 Inquadramento punto di presa con cono ottico n. 3

Coordinate: 41,28370 - 15,66932

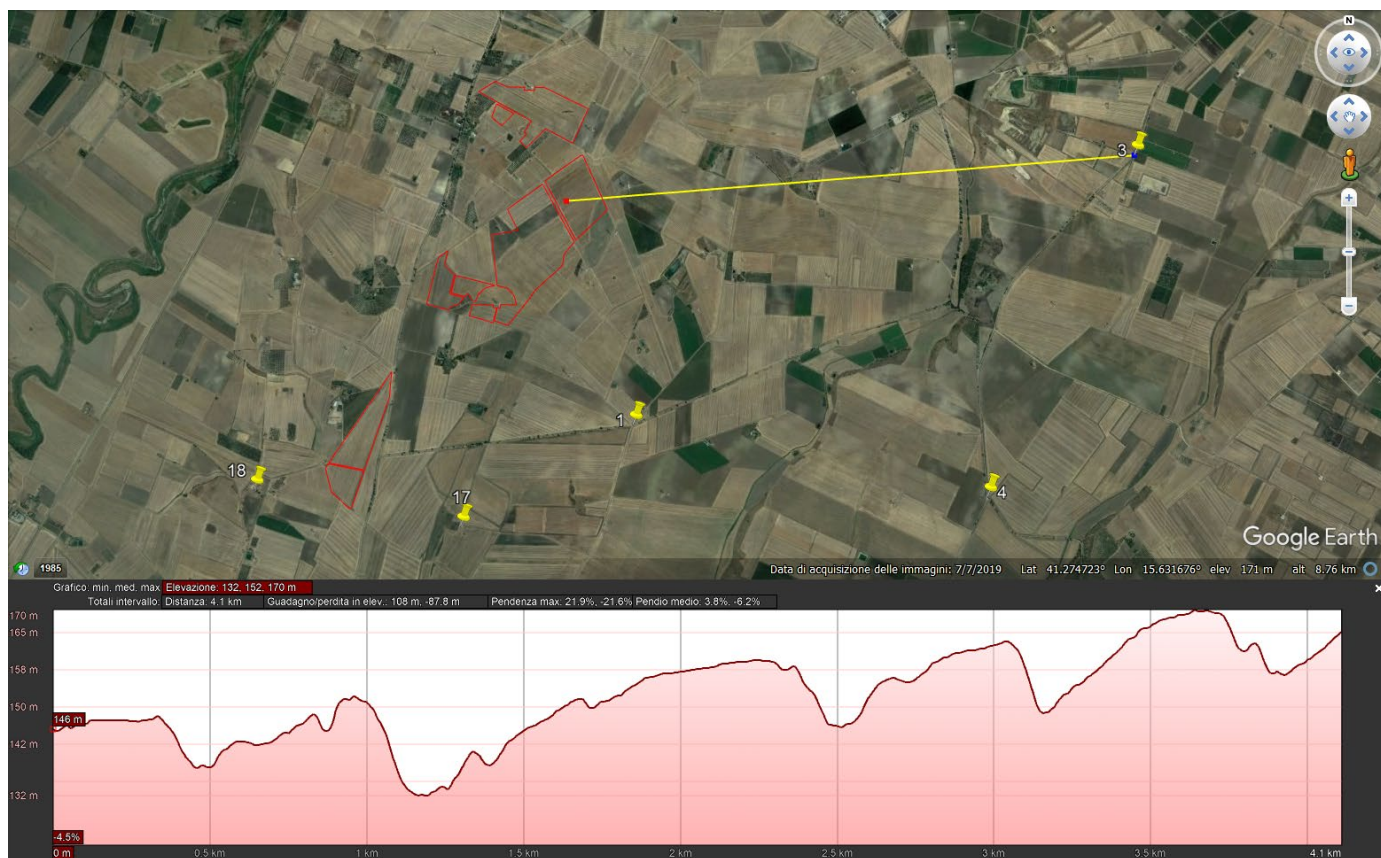


Fig. 15 Punto di presa n. 3 sezione illustrative della morfologia del terreno



Fig. 16 Punto di presa n. 3 stato di fatto ("Strade marane" di valenza paesaggistica)



Fig. 17 Punto di presa n. 3 stato di progetto ("Strade marane" di valenza paesaggistica)

- Punto di Presa n°4

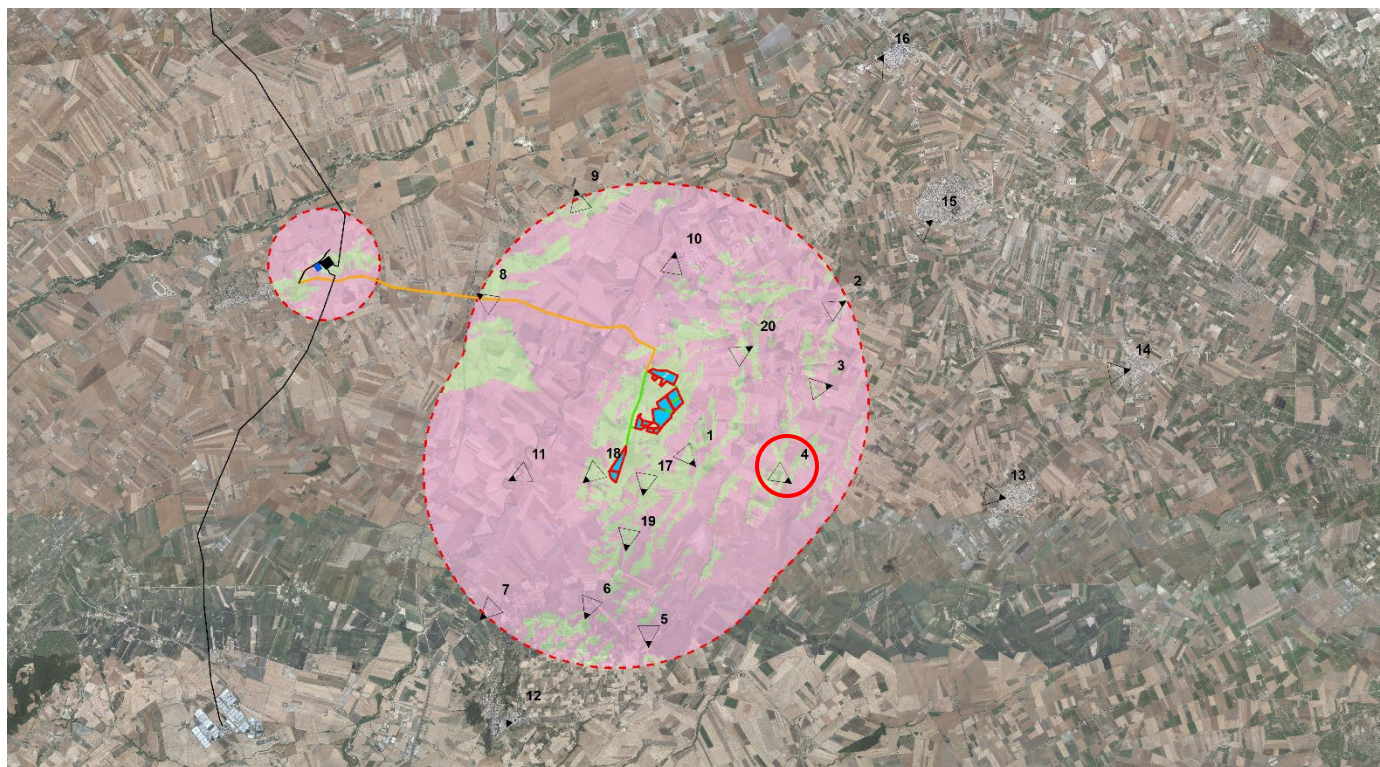


Fig. 18 Inquadramento punto di presa con cono ottico n. 4

Coordinate: 41,26161 - 15,65655

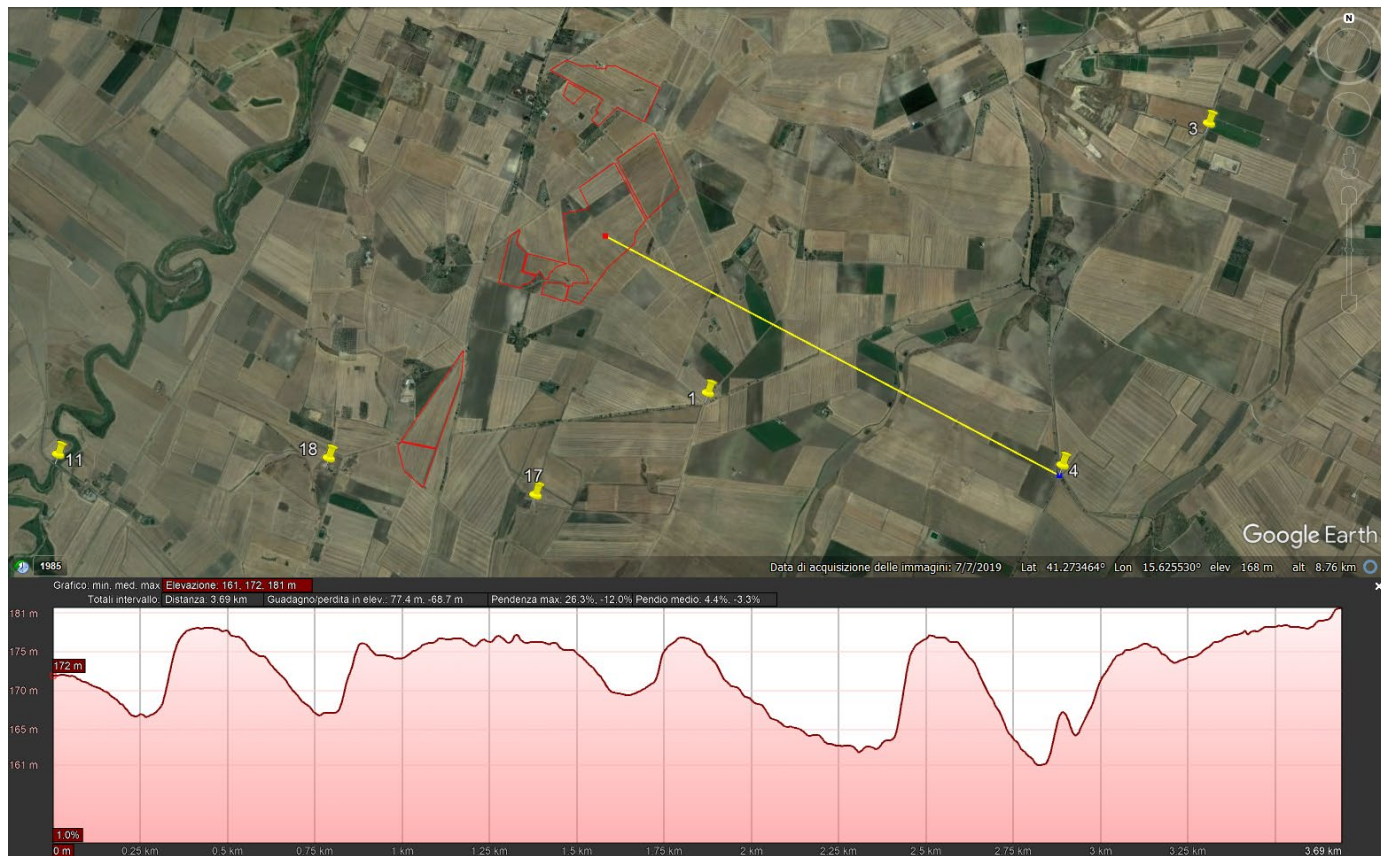


Fig. 19 Punto di presa n. 4 sezione illustrative della morfologia del terreno



Fig. 20 Punto di presa n. 4 stato di fatto (Regio Tratturello Foggia-Ortona-Lavello)



Fig. 21 Punto di presa n. 4 stato di progetto (Regio Tratturello Foggia-Ortona-Lavello)

- Punto di Presa n°5

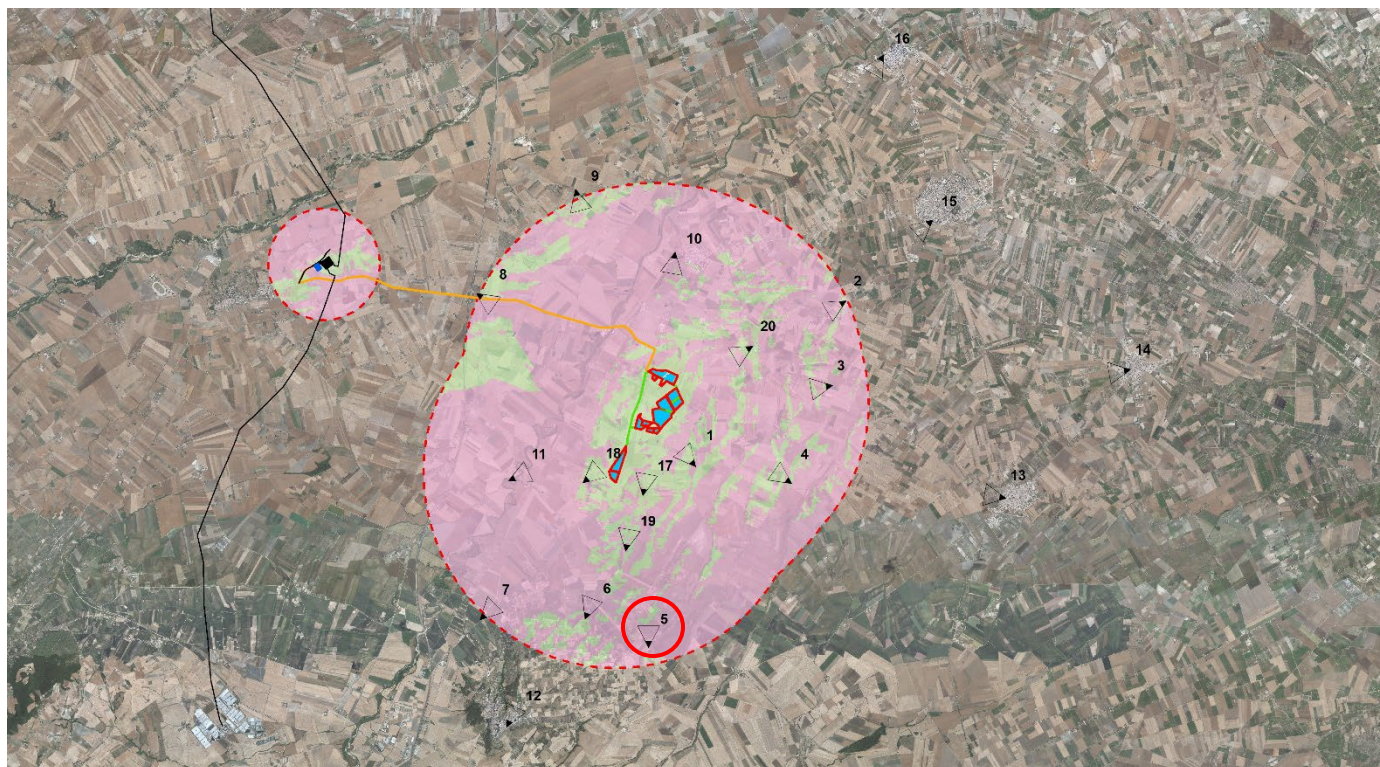


Fig. 22 Inquadramento punto di presa con cono ottico n. 5

Coordinate: 41,22295 - 15,61241

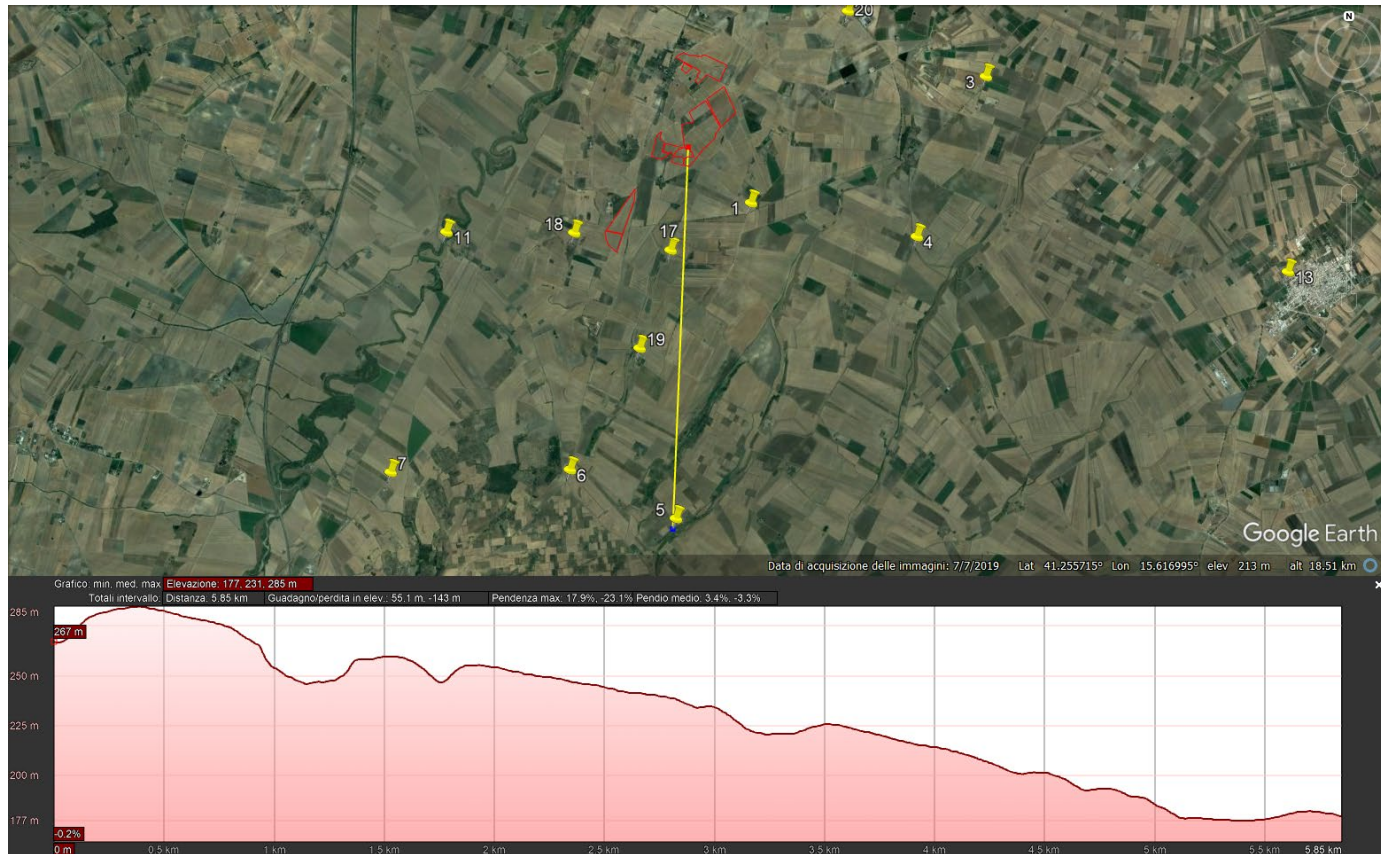


Fig. 23 Punto di presa n. 5 sezione illustrative della morfologia del terreno



Fig. 24 Punto di presa n. 5 stato di fatto (Mass.a Capo d'Acqua)



Fig. 25 Punto di presa n. 5 stato di progetto (Mass.a Capo d'Acqua)

- Punto di Presa n°6

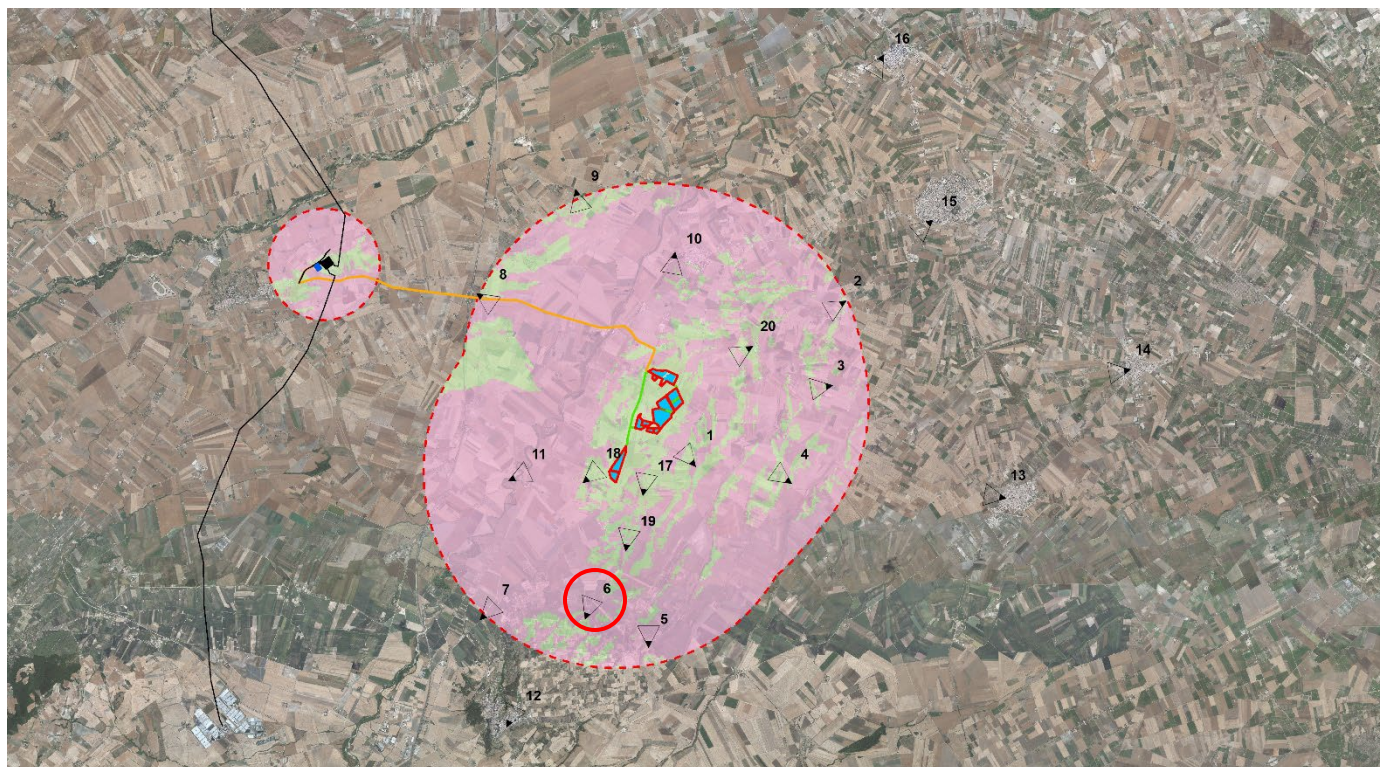


Fig. 26 Inquadramento punto di presa con cono ottico n. 6

Coordinate: 41,22966 - 15,59310

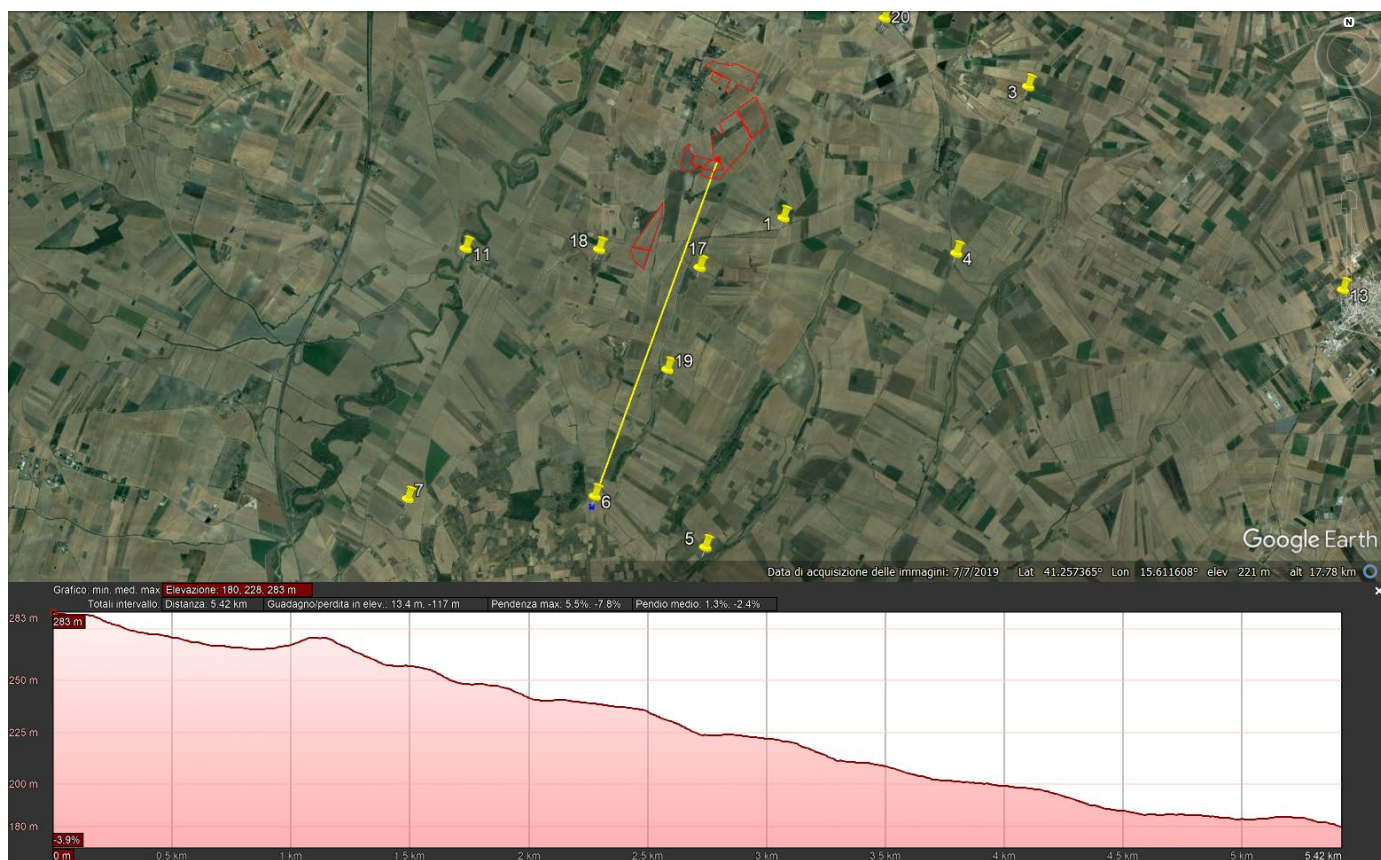


Fig. 27 Punto di presa n. 6 sezione illustrative della morfologia del terreno



Fig. 28 Punto di presa n. 6 stato di fatto (Regio Tratturello Foggia-Ascoli-Lavello)



Fig. 29 Punto di presa n. 6 stato di progetto (Regio Tratturello Foggia-Ascoli-Lavello)

- Punto di Presa n°7

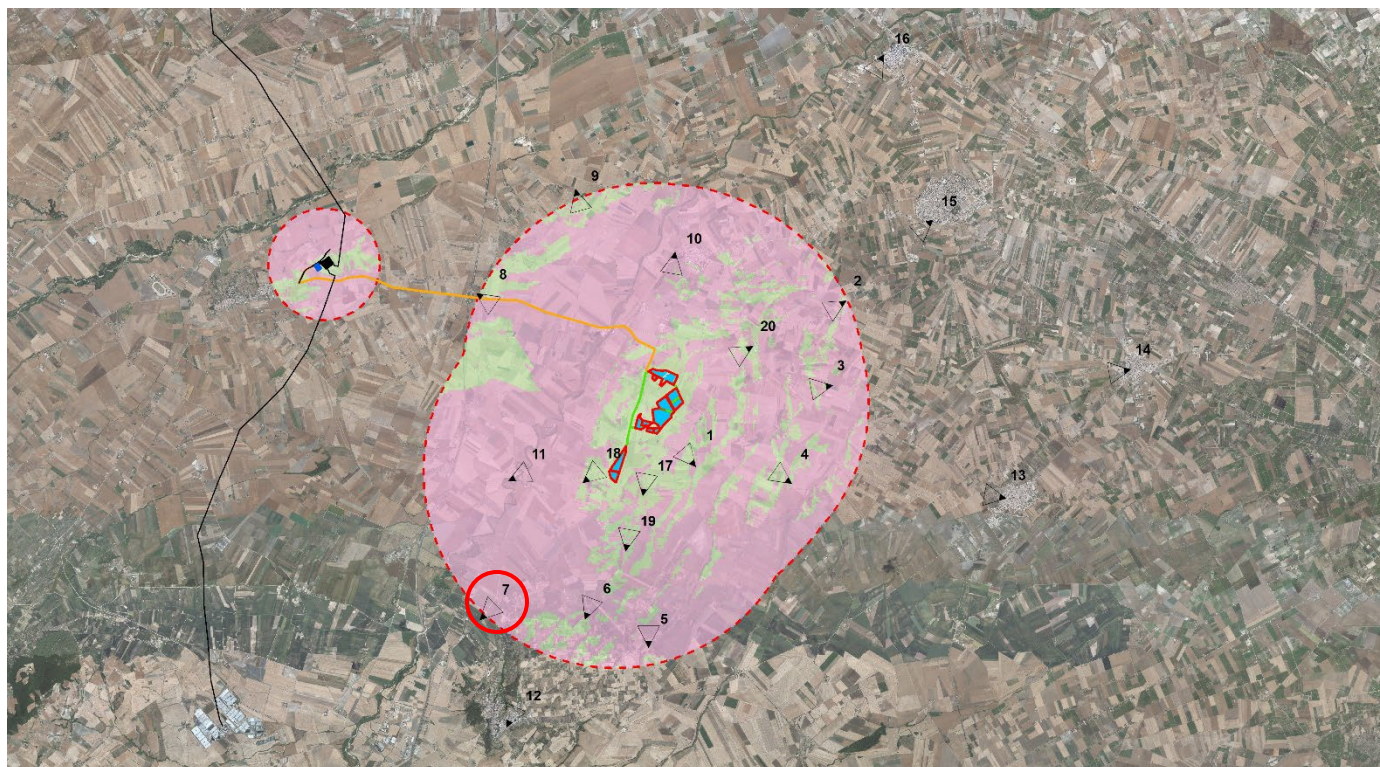


Fig. 30 Inquadramento punto di presa con cono ottico n. 7

Coordinate: 41,22920 - 15,56018

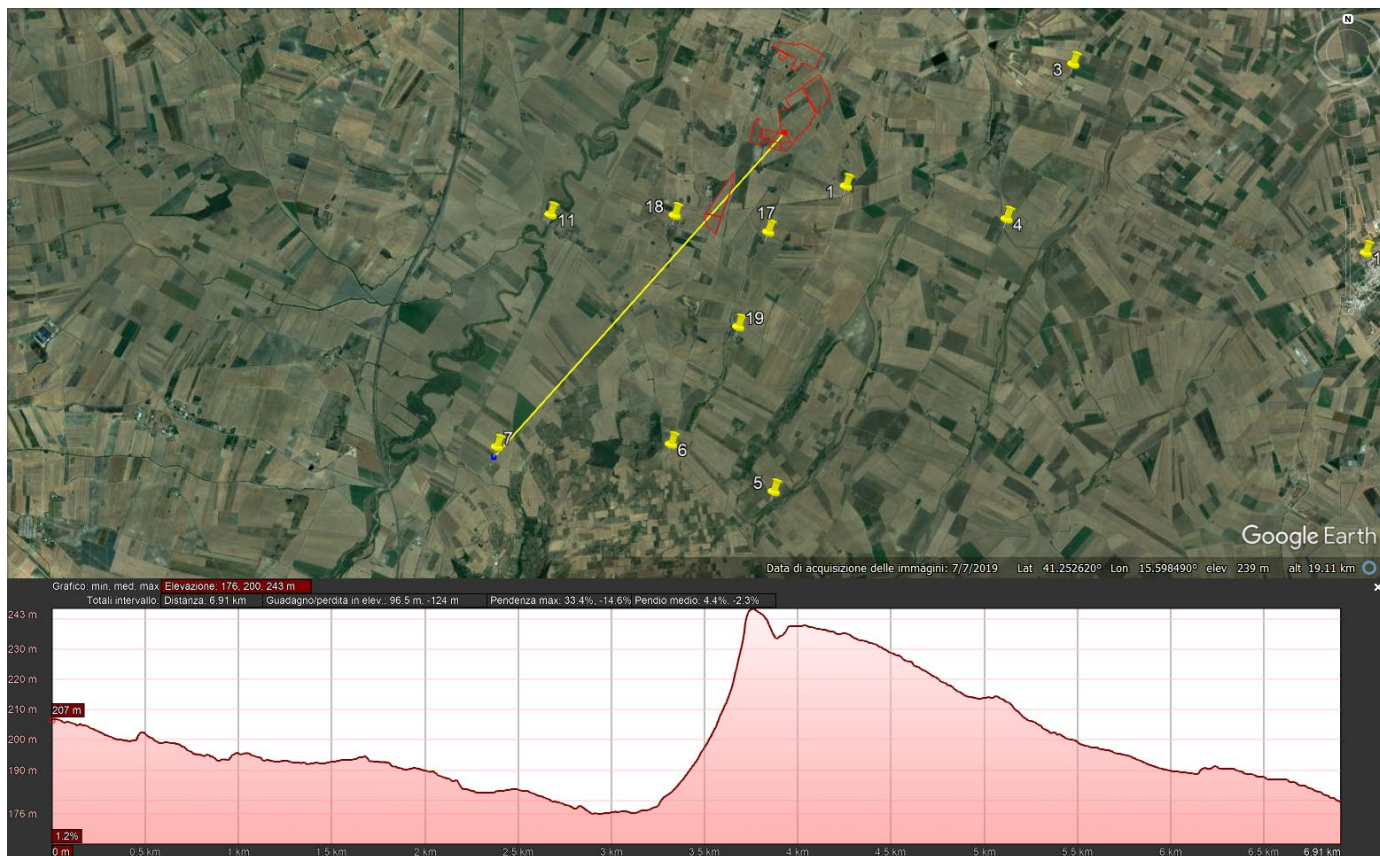


Fig. 31 Punto di presa n. 7 sezione illustrative della morfologia del terreno



Fig. 32 Punto di presa n. 7 stato di fatto (Villa Carolina)



Fig. 33 Punto di presa n. 7 stato di progetto (Villa Carolina)

- Punto di Presa n°8

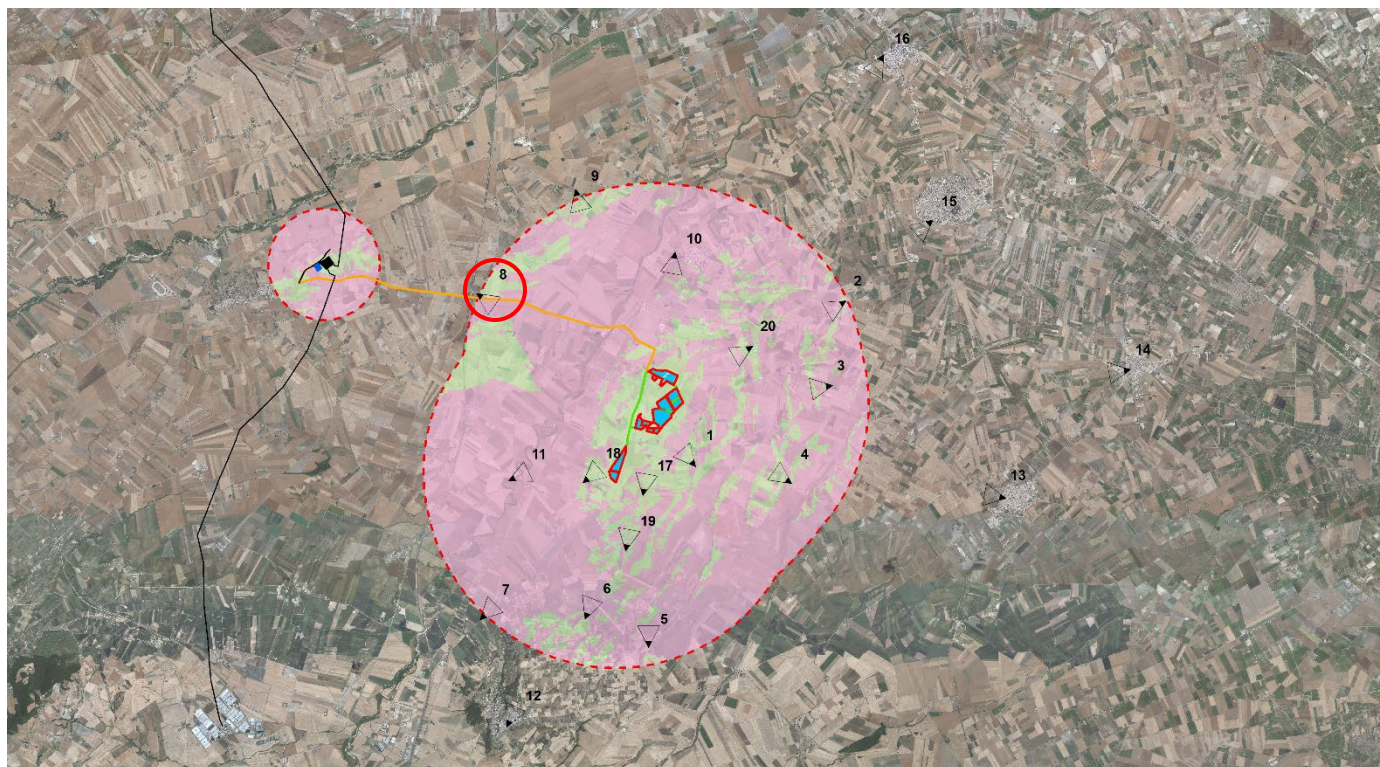


Fig. 34 Inquadramento punto di presa con cono ottico n. 8

Coordinate: 41,30567 - 15,55998



Fig. 35 Punto di presa n. 8 sezione illustrative della morfologia del terreno



Fig. 36 Punto di presa n. 8 stato di fatto (Regio Tratturello Cerignola-Ponte di Bovino)



Fig. 37 Punto di presa n. 8 stato di progetto (Regio Tratturello Cerignola-Ponte di Bovino)

- Punto di Presa n°9

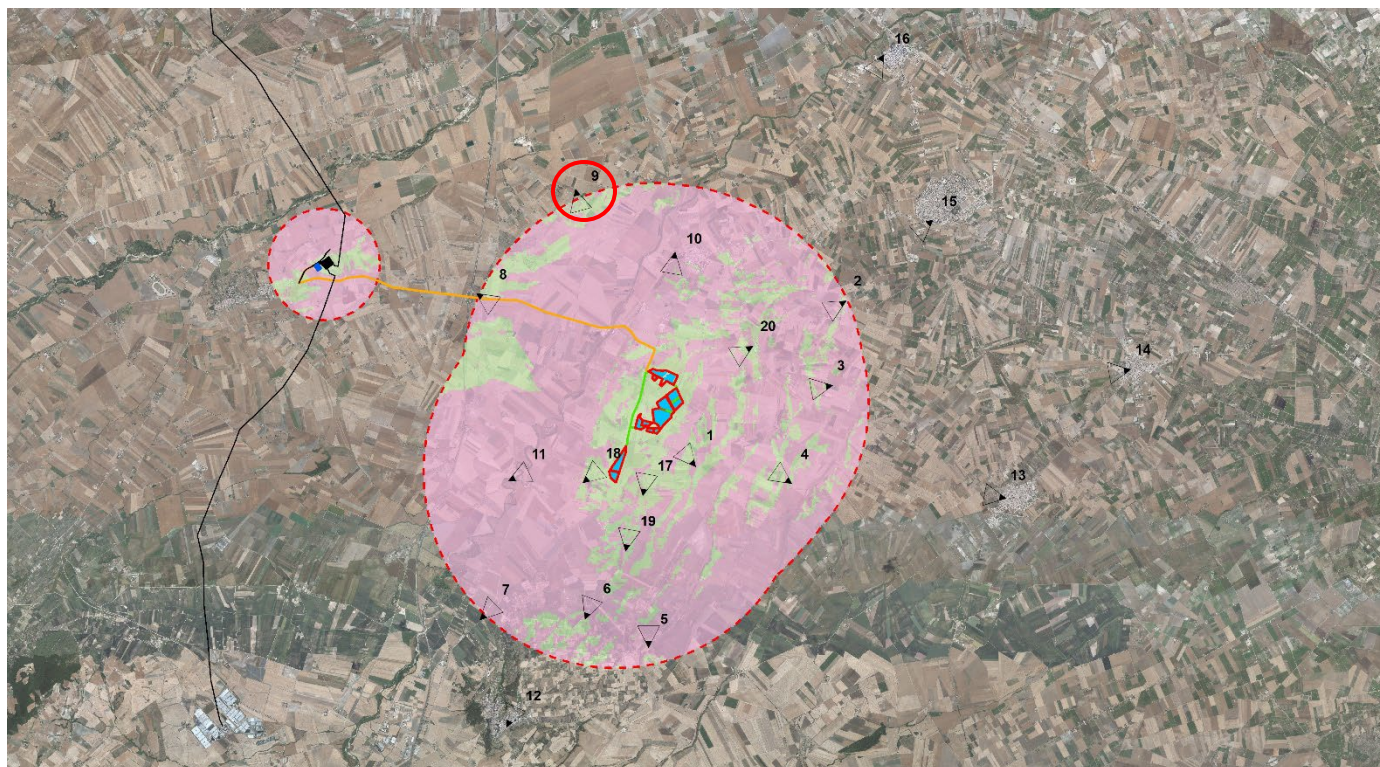


Fig. 38 Inquadramento punto di presa con cono ottico n. 9

Coordinate: 41,32991 - 15,59040

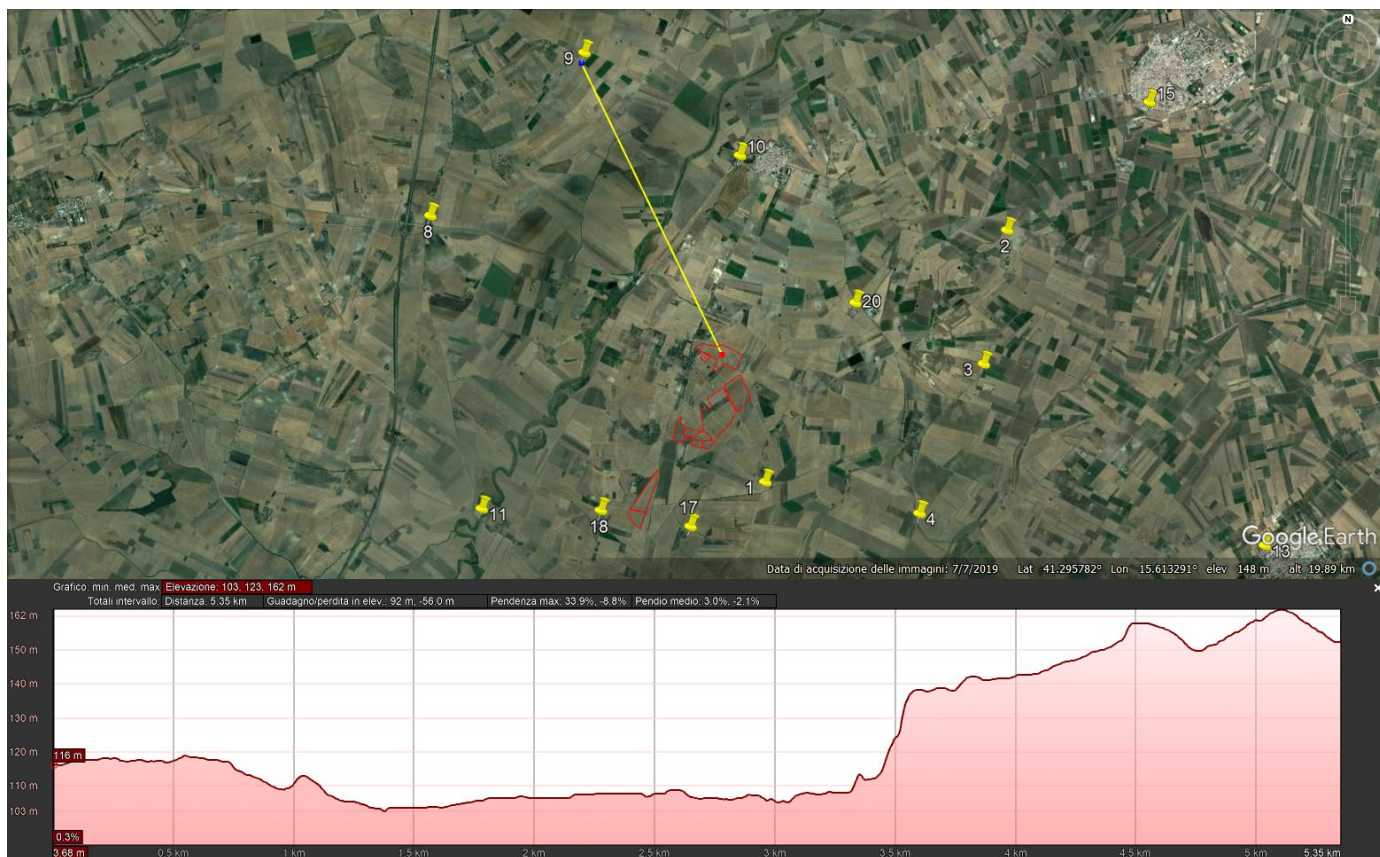


Fig. 39 Punto di presa n. 9 sezione illustrative della morfologia del terreno



Fig. 40 Punto di presa n. 9 stato di fatto (Mass.a Alesio)



Fig. 41 Punto di presa n. 9 stato di progetto (Mass.a Alesio)

- Punto di Presa n°10

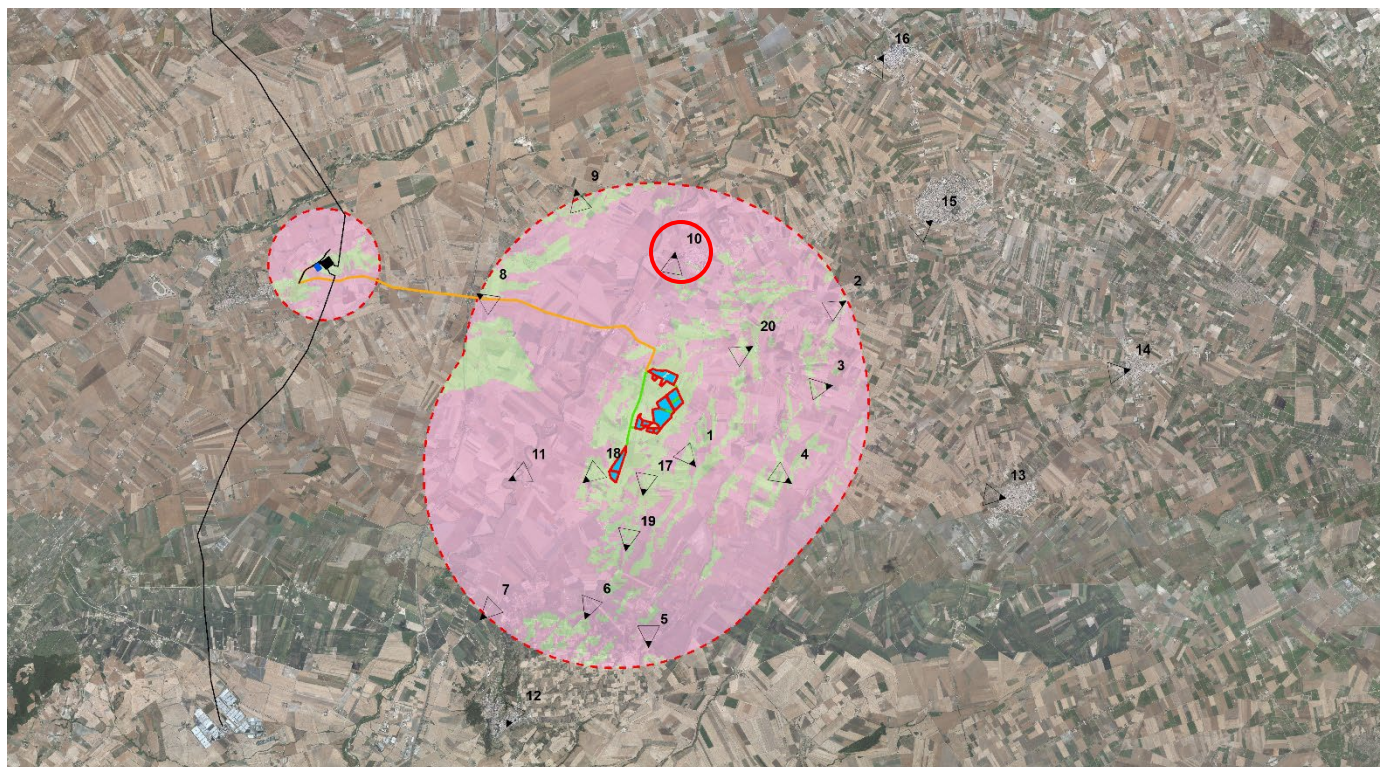


Fig. 42 Inquadramento punto di presa con cono ottico n. 10

Coordinate: 41,31466 - 15,62118

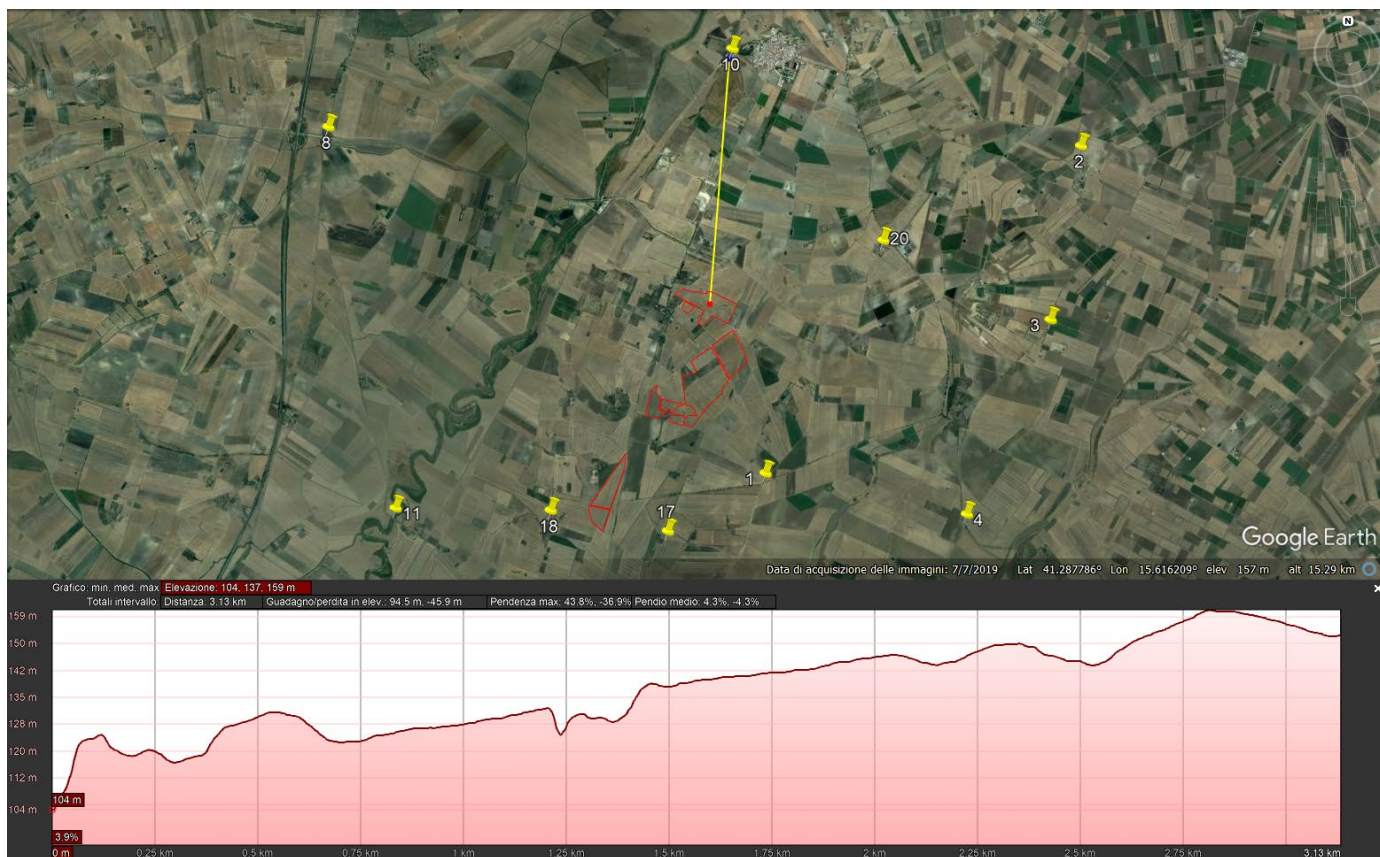


Fig. 43 Punto di presa n. 10 sezione illustrative della morfologia del terreno



Fig. 44 Punto di presa n. 10 stato di fatto (Punto panoramico del comune di Ortona)



Fig. 45 Punto di presa n. 10 stato di progetto (Punto panoramico del comune di Ortona)

- Punto di Presa n°11

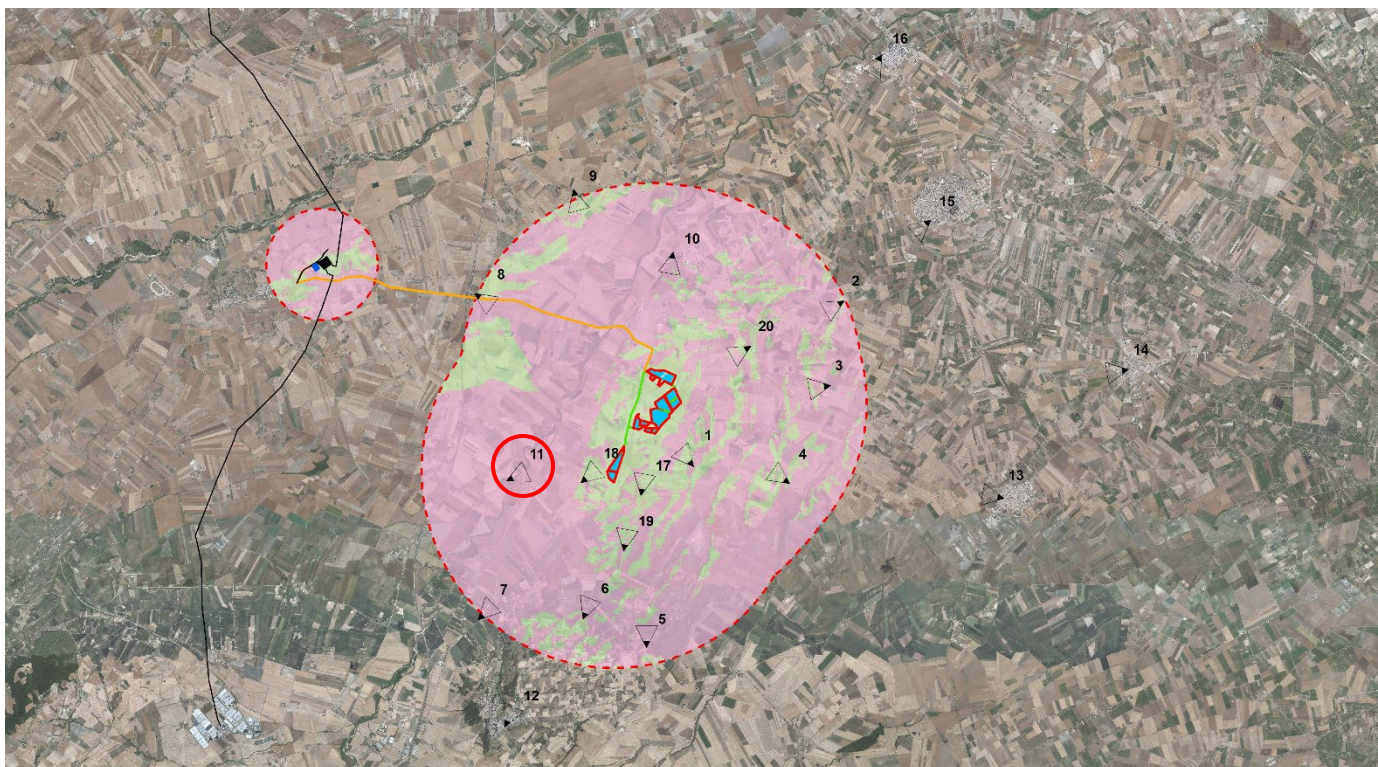


Fig. 46 Inquadramento punto di presa con cono ottico n. 11

Coordinate: 41,26225 - 15,57021

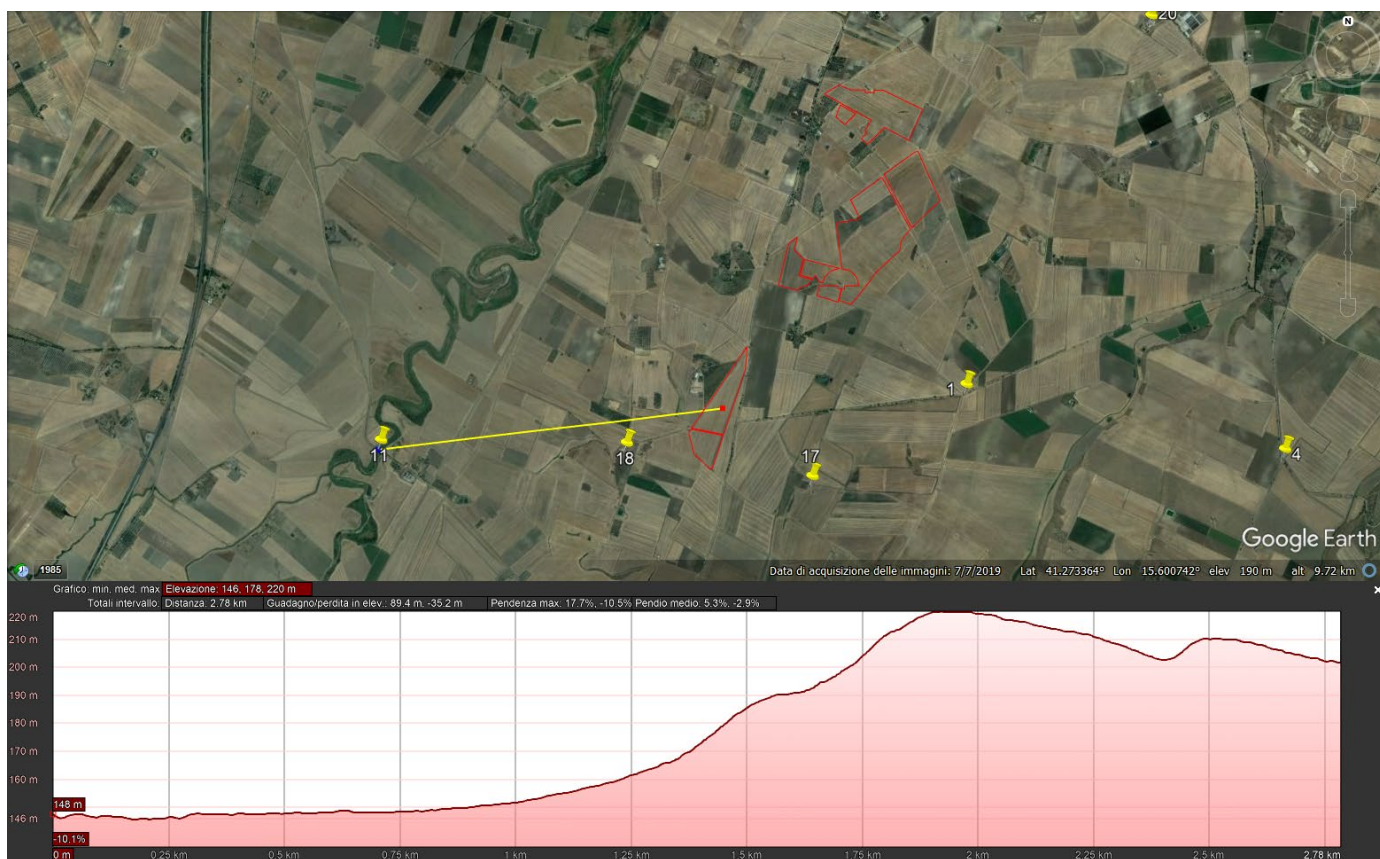


Fig. 47 Punto di presa n. 11 sezione illustrativa della morfologia del terreno



Fig. 48 Punto di presa n. 11 stato di fatto (Regio Tratturello Foggia-Ascoli-Lavello)



Fig. 49 Punto di presa n. 11 stato di progetto (Regio Tratturello Foggia-Ascoli-Lavello)

- Punto di Presa n°12

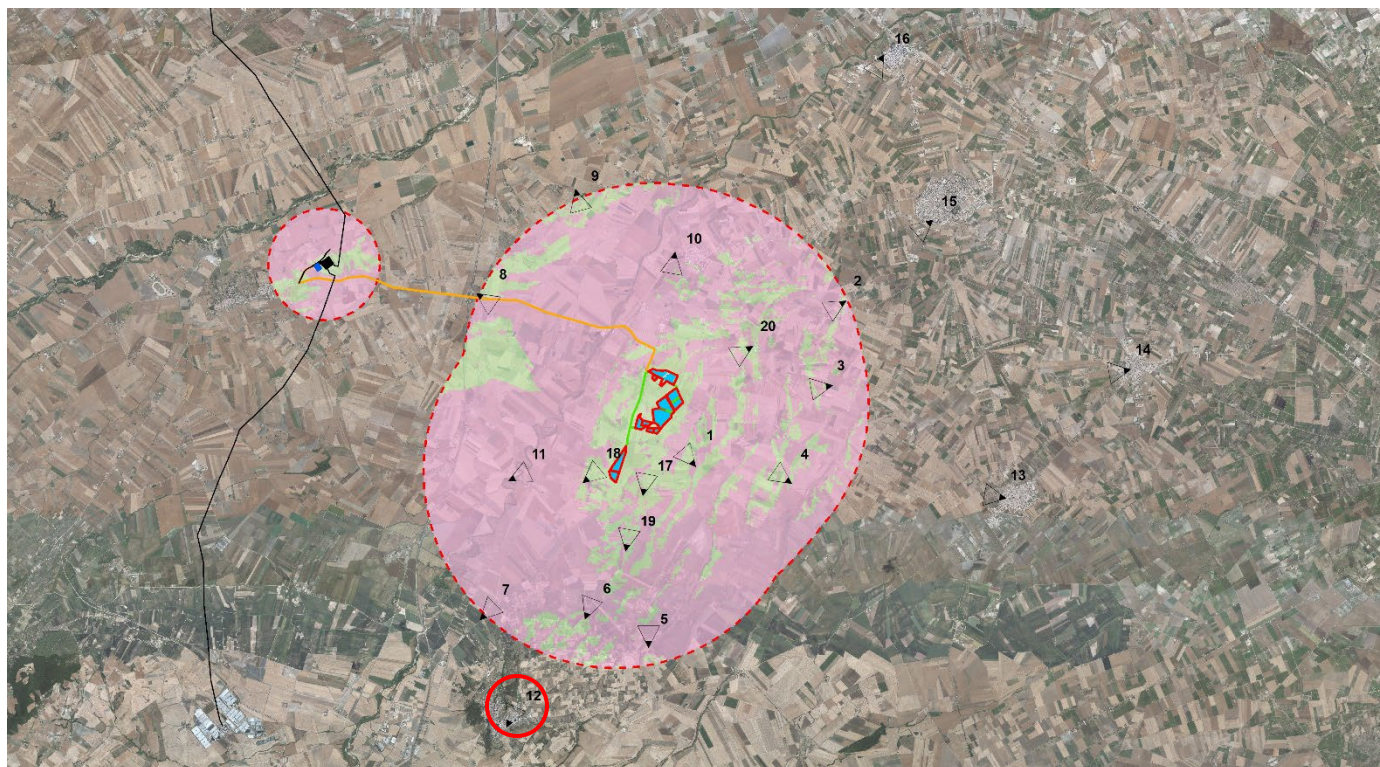


Fig. 50 Inquadramento punto di presa con cono ottico n. 12

Coordinate: 41,20368 - 15,56793

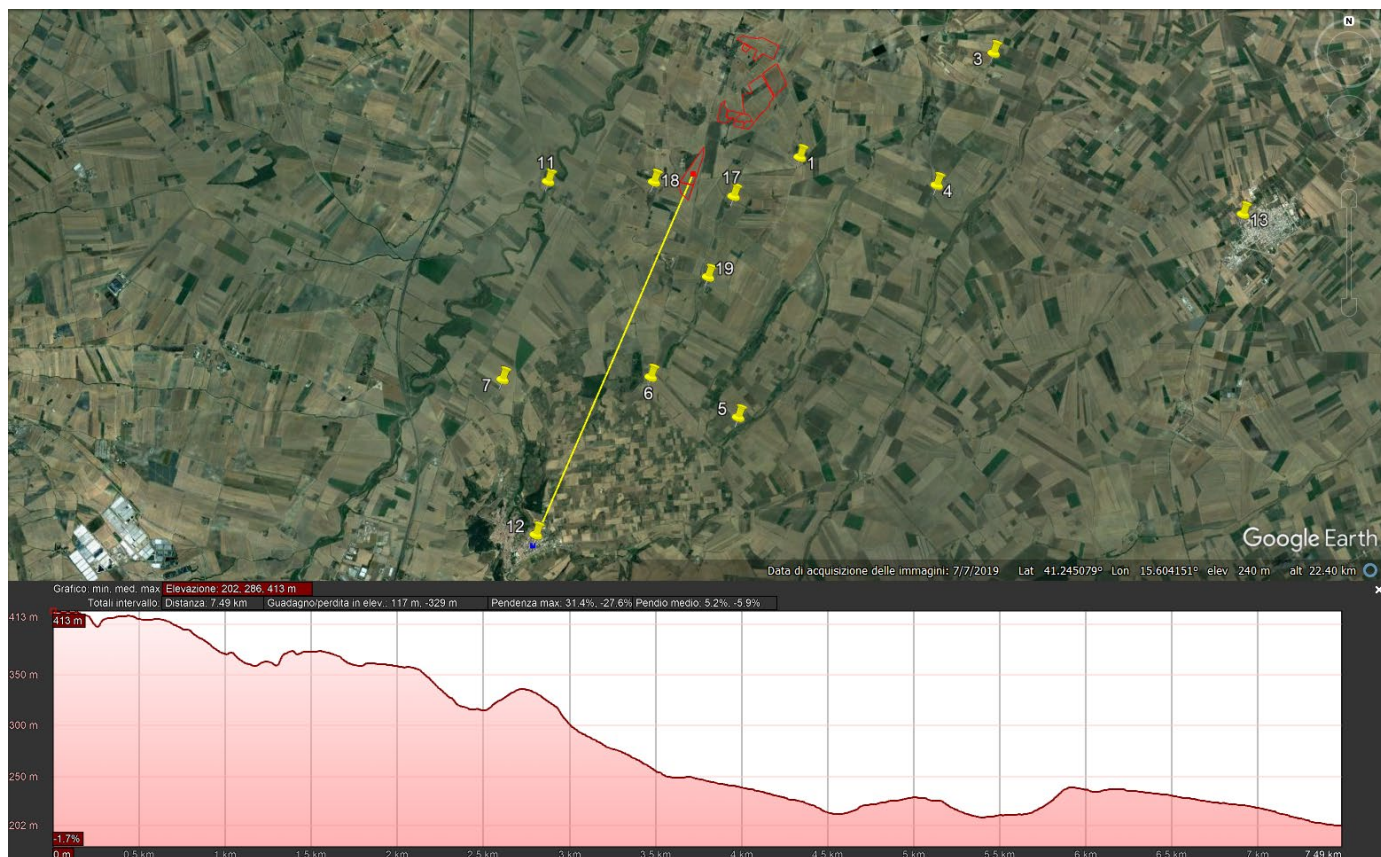


Fig. 51 Punto di presa n. 12 sezione illustrativa della morfologia del terreno



Fig. 52 Punto di presa n. 12 stato di fatto (Punto Panoramico del comune di Ascoli Satriano)



Fig. 53 Punto di presa n. 12 stato di progetto (Punto Panoramico del comune di Ascoli Satriano)

- Punto di Presa n°13

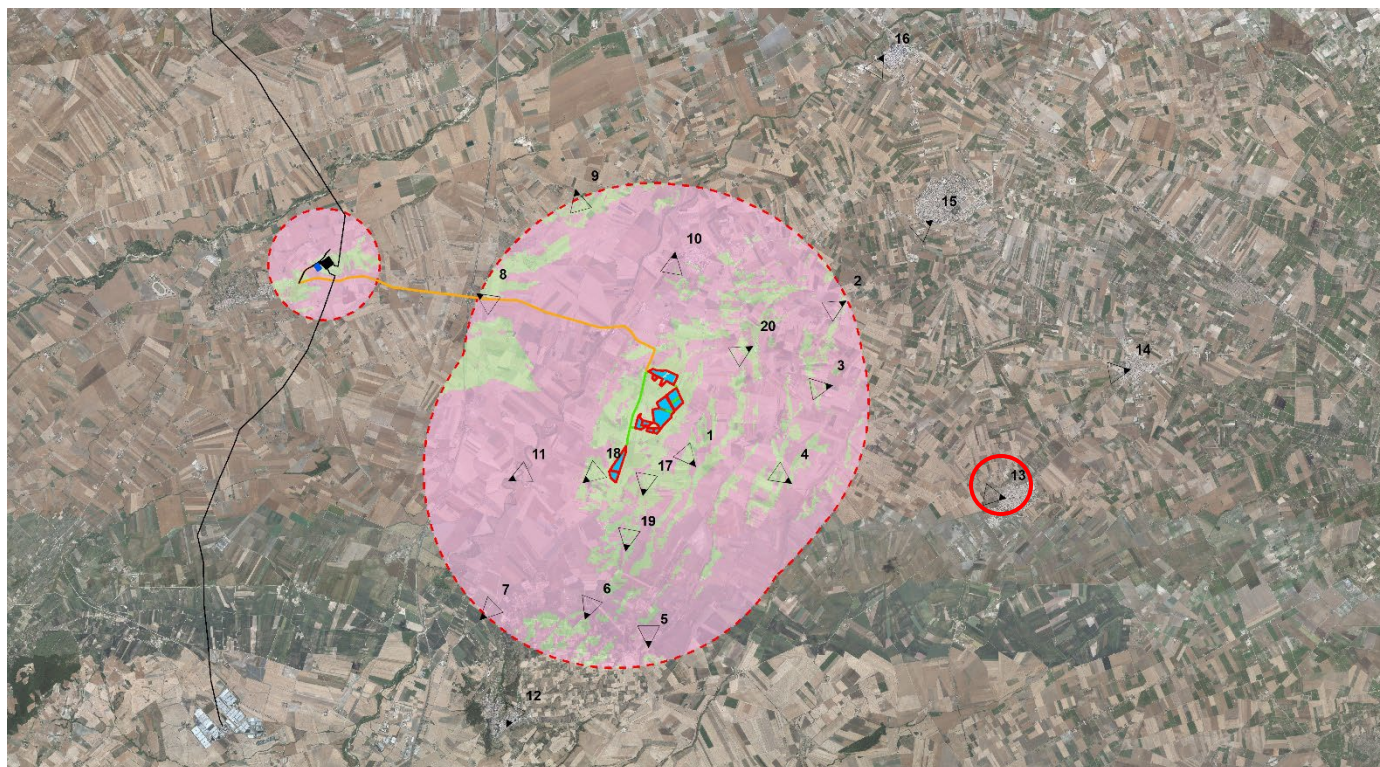


Fig. 54 Inquadramento punto di presa con cono ottico n. 13

Coordinate: 41,25673 - 15,72480

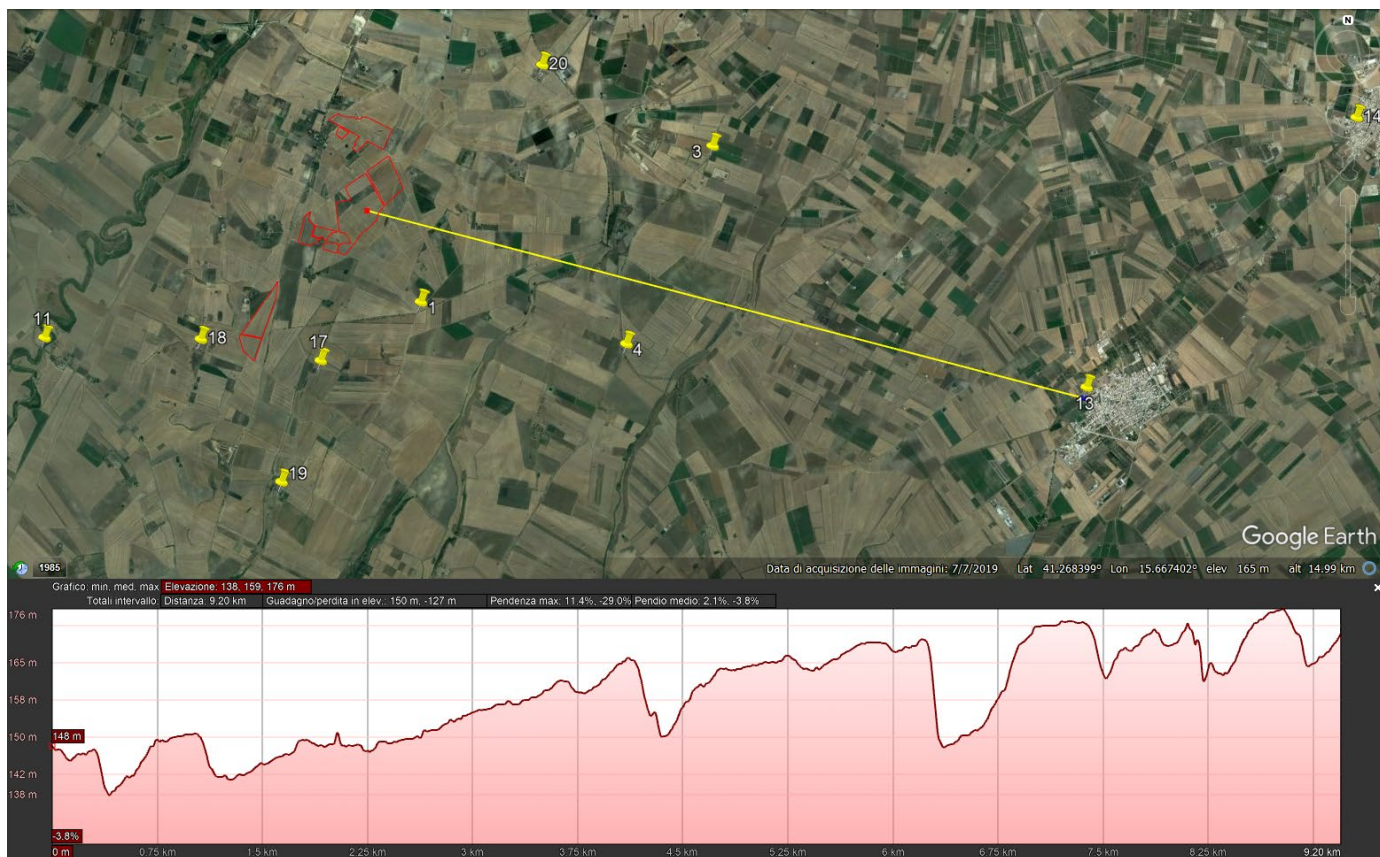


Fig. 55 Punto di presa n. 13 sezione illustrativa della morfologia del terreno



Fig. 56 Punto di presa n. 13 stato di fatto (Punto Panoramico del comune di Stornarella)



Fig. 57 Punto di presa n. 13 stato di progetto (Punto Panoramico del comune di Stornarella)

- Punto di Presa n°14

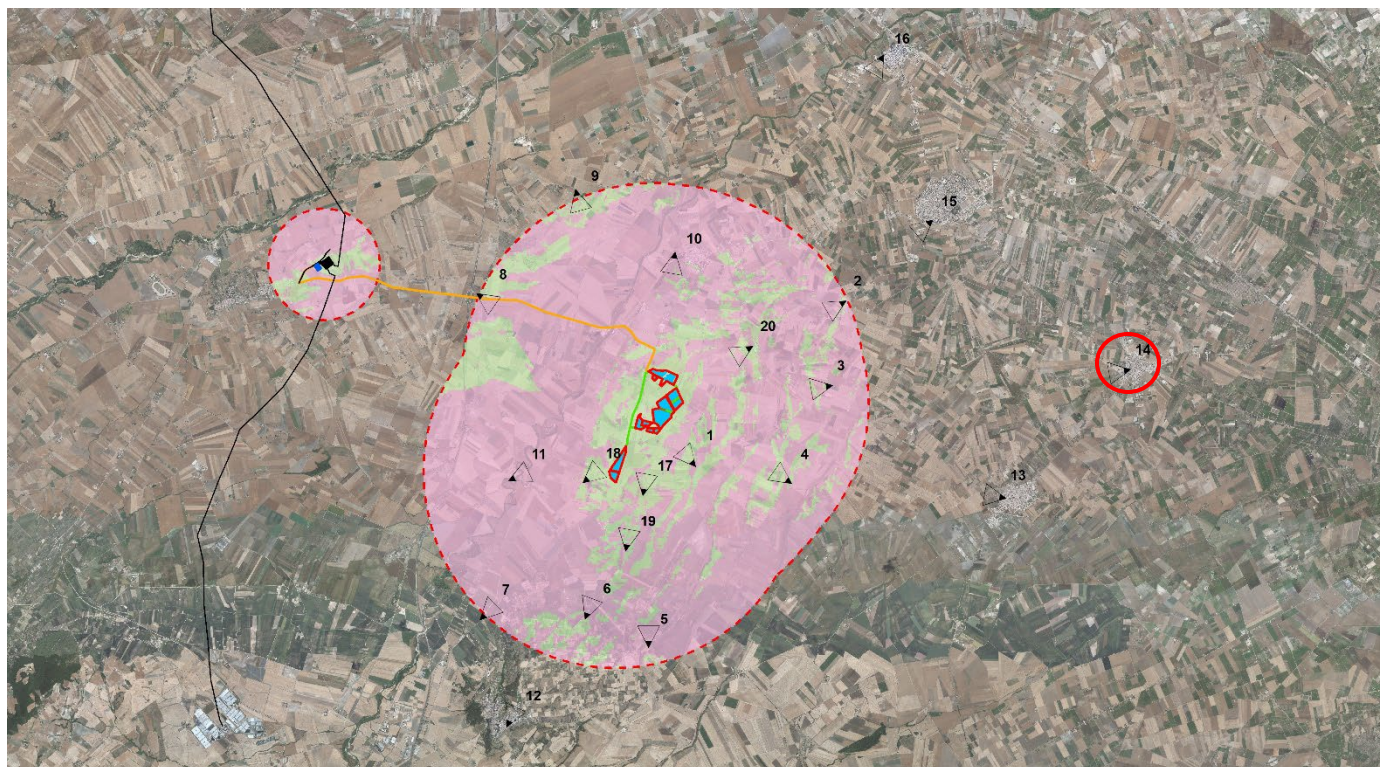


Fig. 58 Inquadramento punto di presa con cono ottico n. 14

Coordinate: 41,28690 - 15,76519

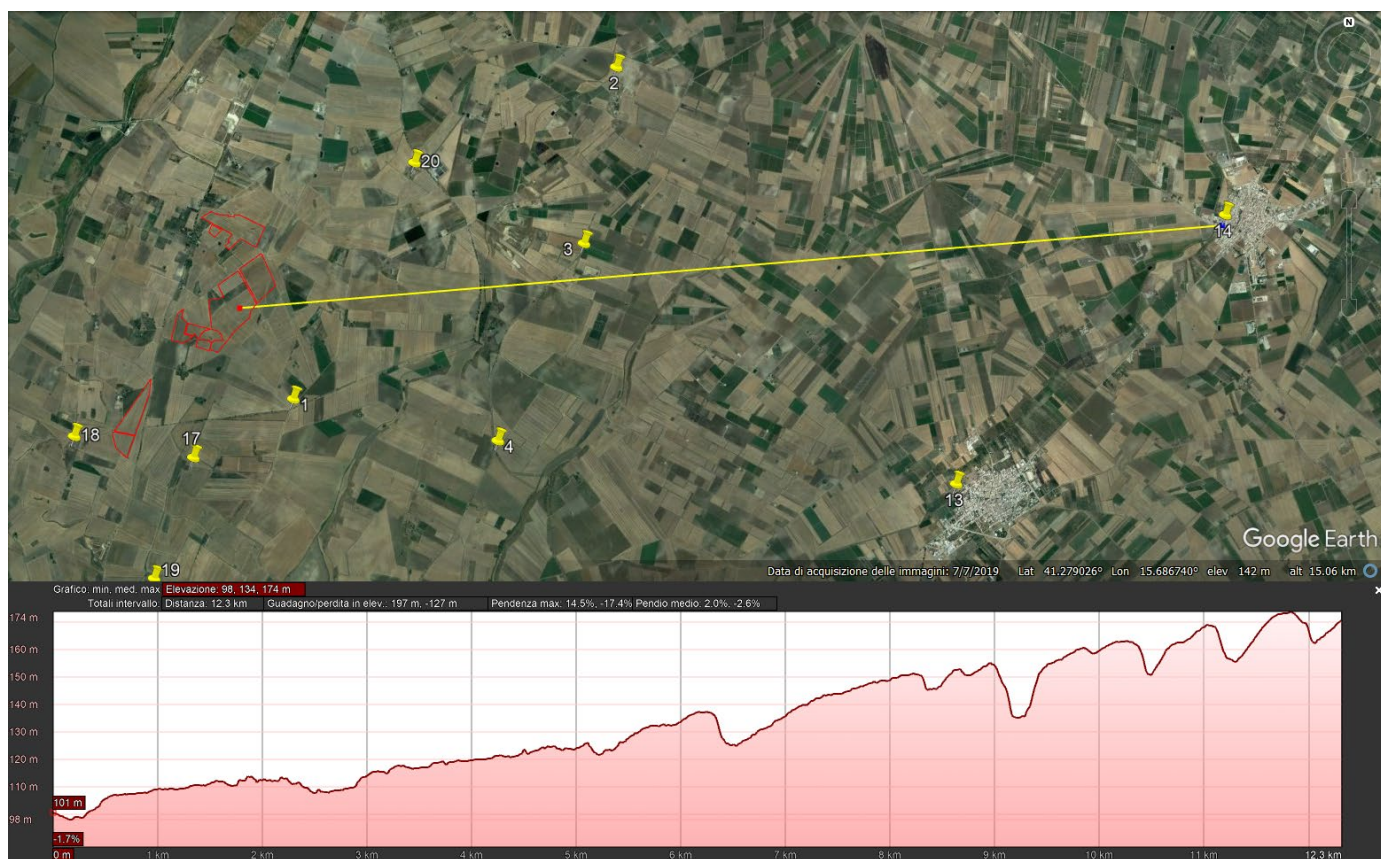


Fig. 59 Punto di presa n. 14 sezione illustrativa della morfologia del terreno



Fig. 60 Punto di presa n. 14 stato di fatto (Punto Panoramico del comune di Stornara)



Fig. 61 Punto di presa n. 14 stato di progetto (Punto Panoramico del comune di Stornara)

- Punto di Presa n°15

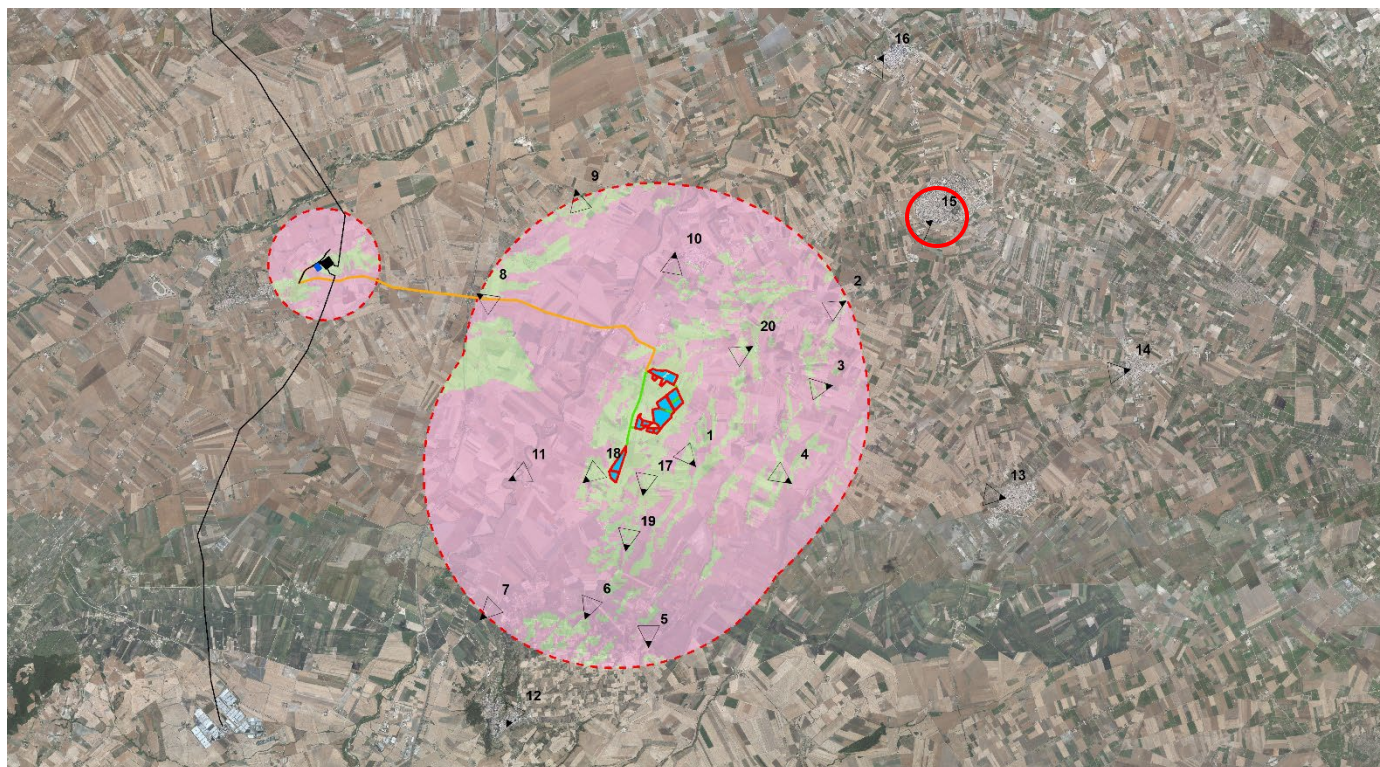


Fig. 62 Inquadramento punto di presa con cono ottico n. 15

Coordinate: 41,32258 - 15,70244

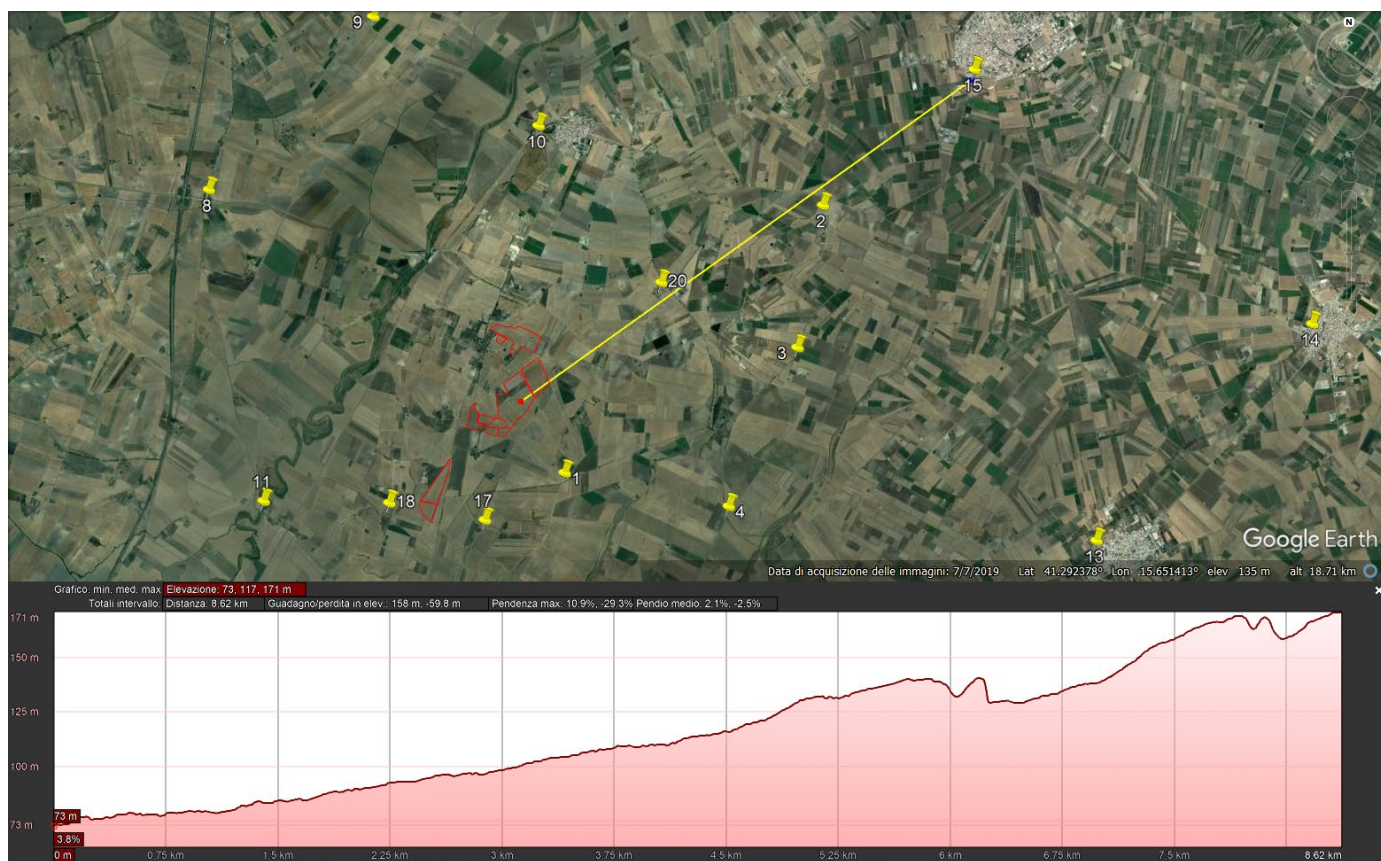


Fig. 63 Punto di presa n. 15 sezione illustrative della morfologia del terreno



Fig. 64 Punto di presa n. 15 stato di fatto (Punto Panoramico del comune di Orta Nova)



Fig. 65 Punto di presa n. 15 stato di progetto (Punto Panoramico del comune di Orta Nova)

- Punto di Presa n°16

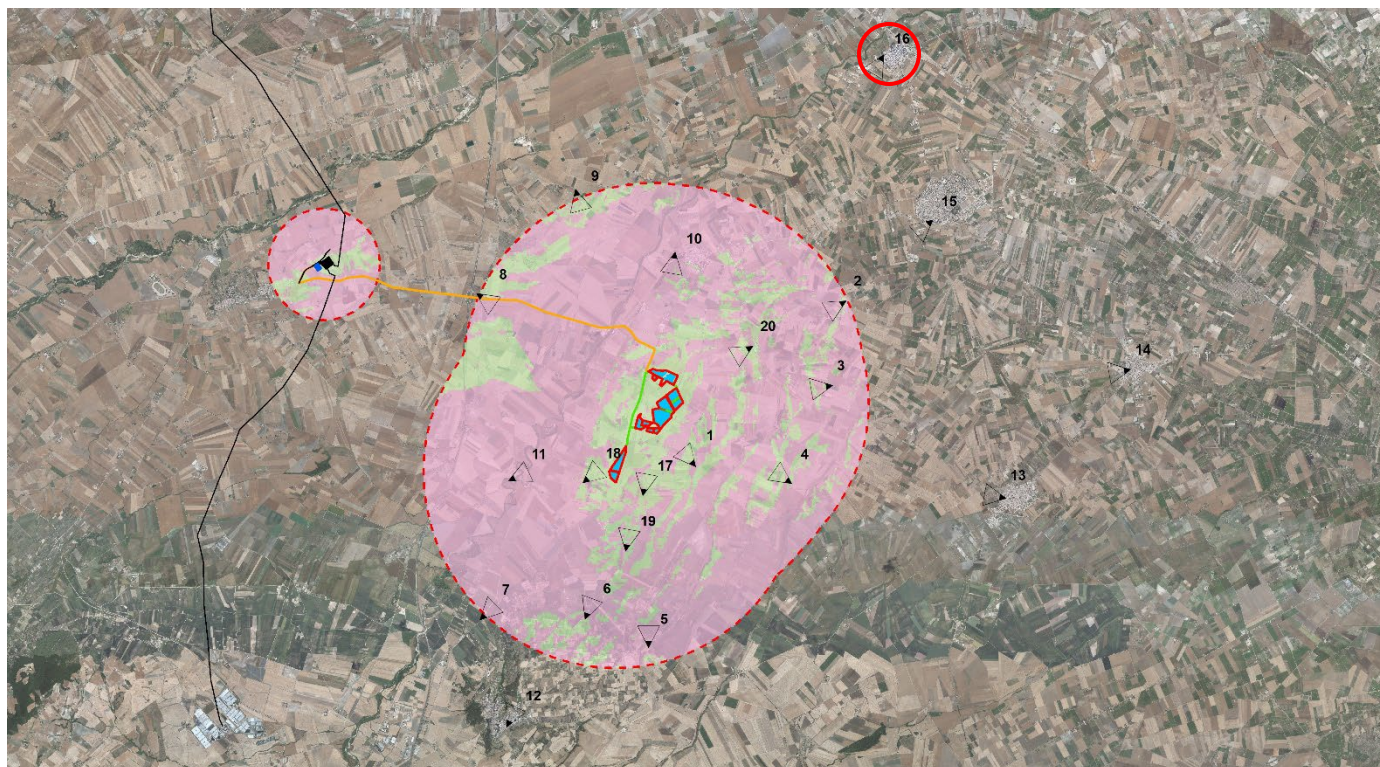


Fig. 66 Inquadramento punto di presa con cono ottico n. 16

Coordinate: 41,36230 - 15,68782

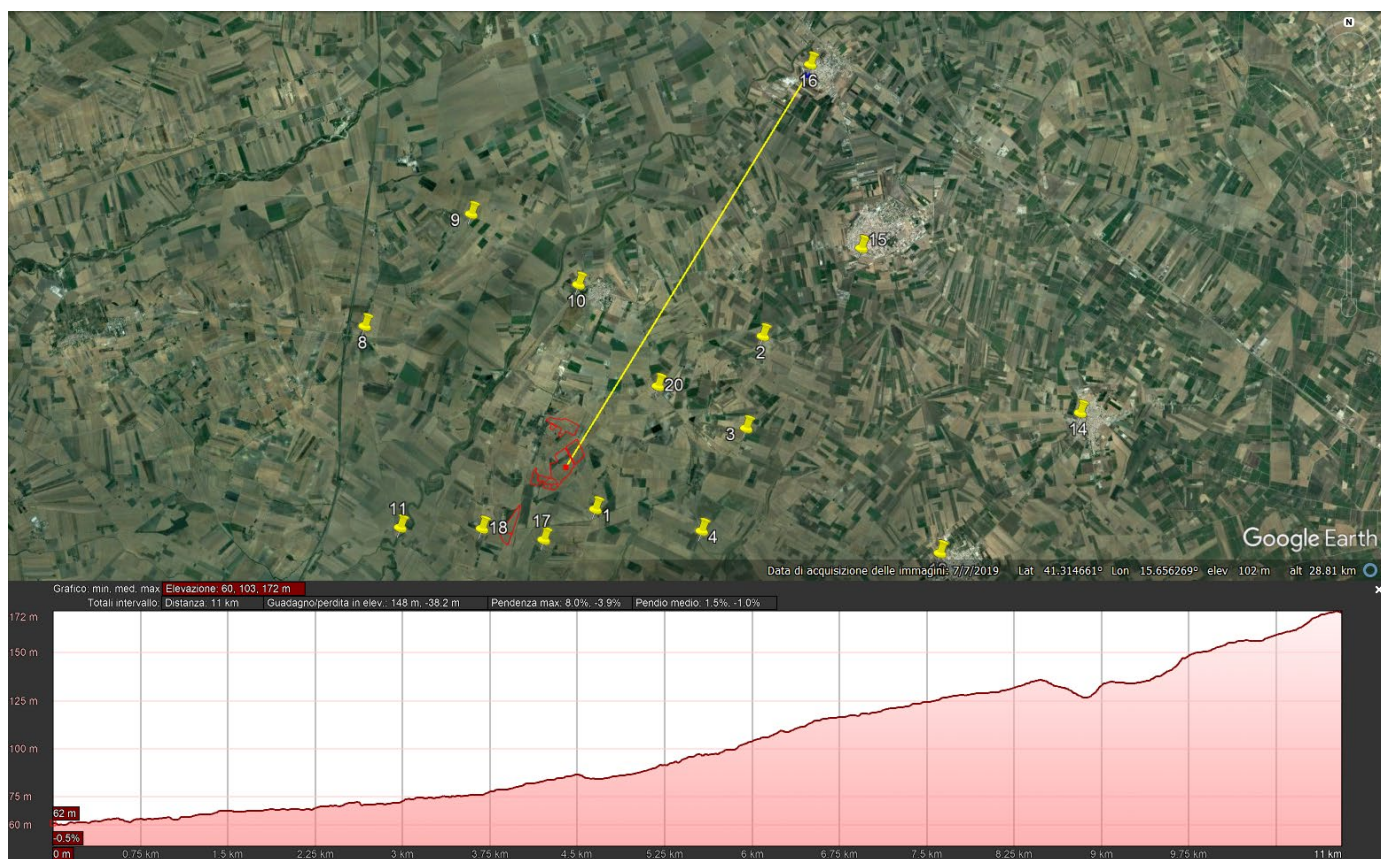


Fig. 67 Punto di presa n. 16 sezione illustrativa della morfologia del terreno



Fig. 68 Punto di presa n. 16 stato di fatto (Punto Panoramico del comune di Carapelle)



Fig. 69 Punto di presa n. 16 stato di progetto (Punto Panoramico del comune di Carapelle)

- Punto di Presa n°17

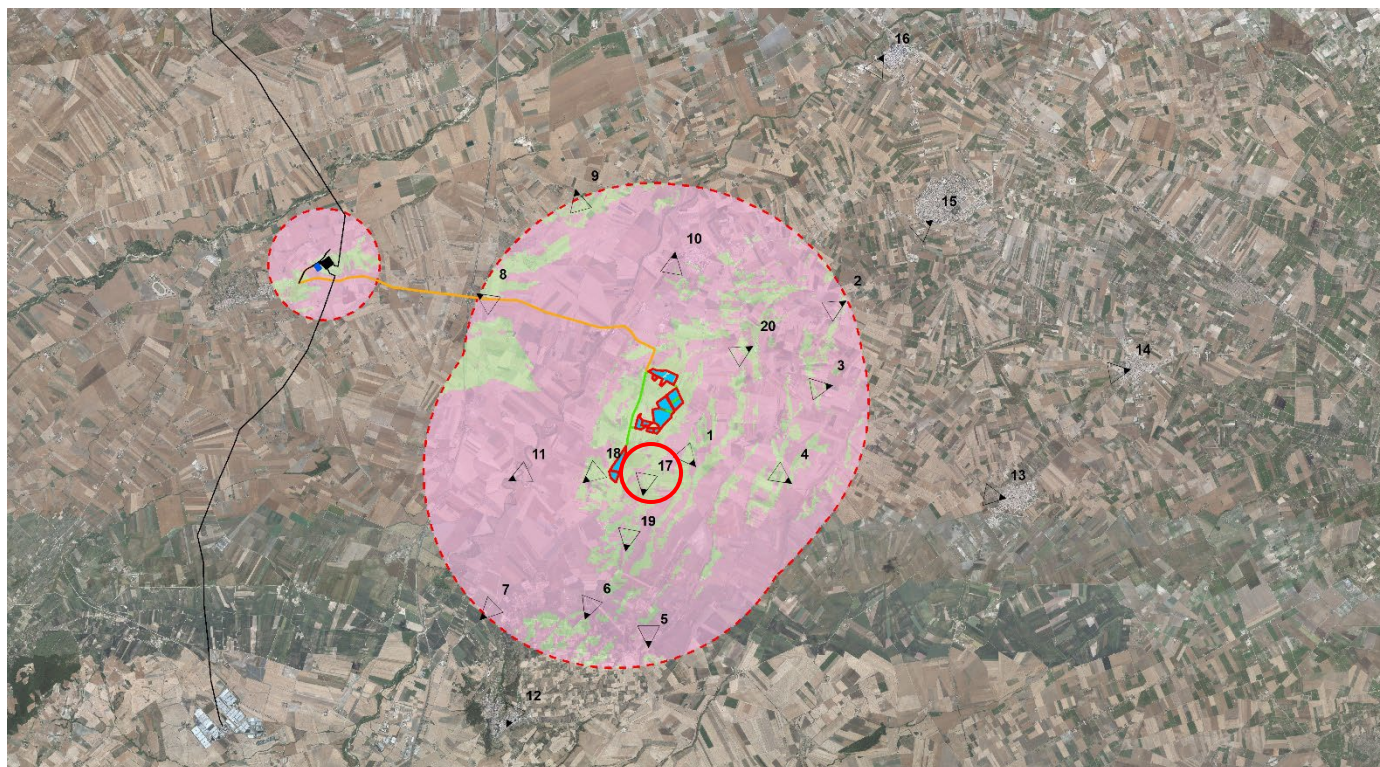


Fig. 70 Inquadramento punto di presa con cono ottico n. 17

Coordinate: 41,25974 - 15,61142



Fig. 71 Punto di presa n. 17 sezione illustrative della morfologia del terreno



Fig. 72 Punto di presa n. 17 stato di fatto (Mass.a San Marco)



Fig. 73 Punto di presa n. 17 stato di progetto (Mass.a San Marco)

- Punto di Presa n°18

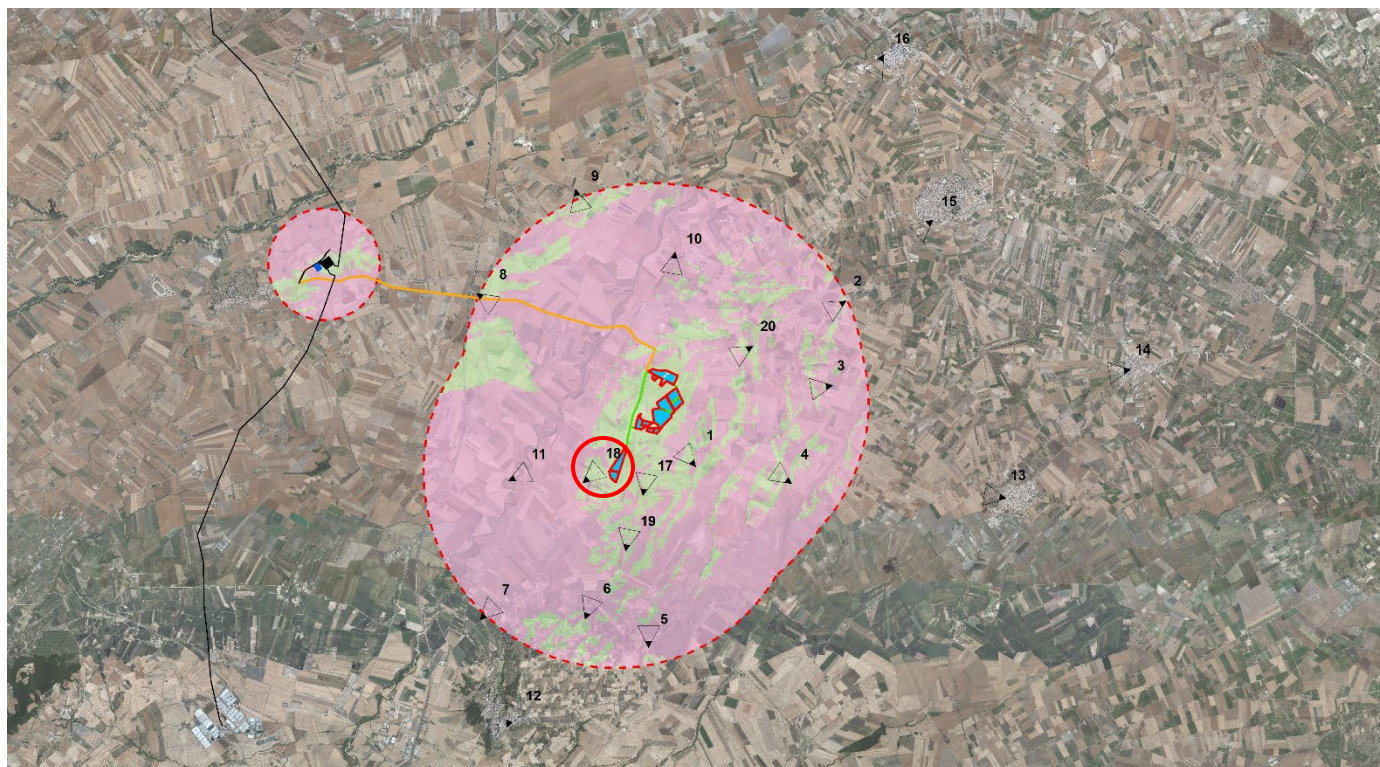


Fig. 74 Inquadramento punto di presa con cono ottico n. 18

Coordinate: 41,26212 - 15,59379

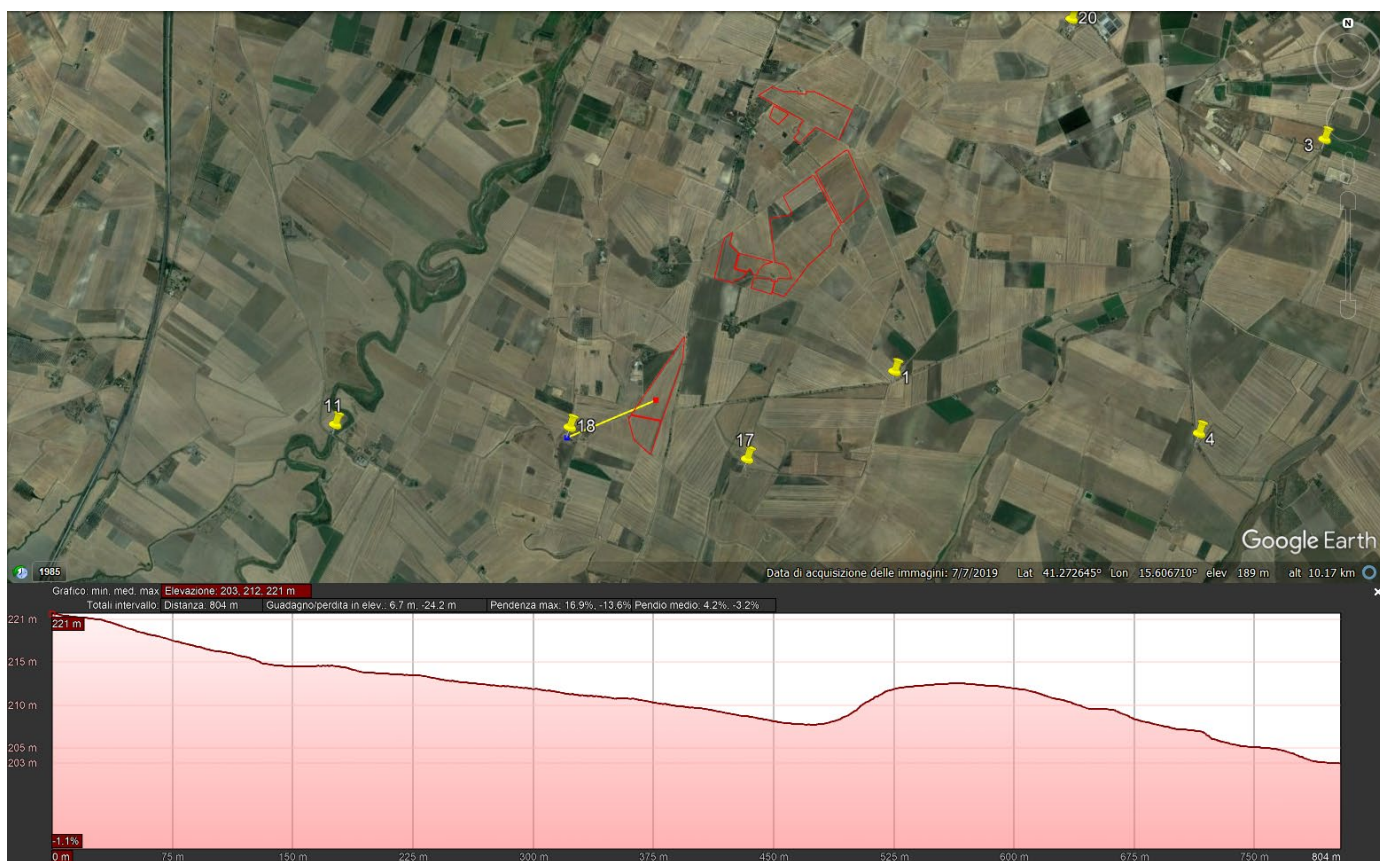


Fig. 75 Punto di presa n. 18 sezione illustrative della morfologia del terreno



Fig. 76 Punto di presa n. 18 stato di fatto (Mass.a Valle Scodella)



Fig. 77 Punto di presa n. 18 stato di progetto (Mass.a Valle Scodella)

- Punto di Presa n°19

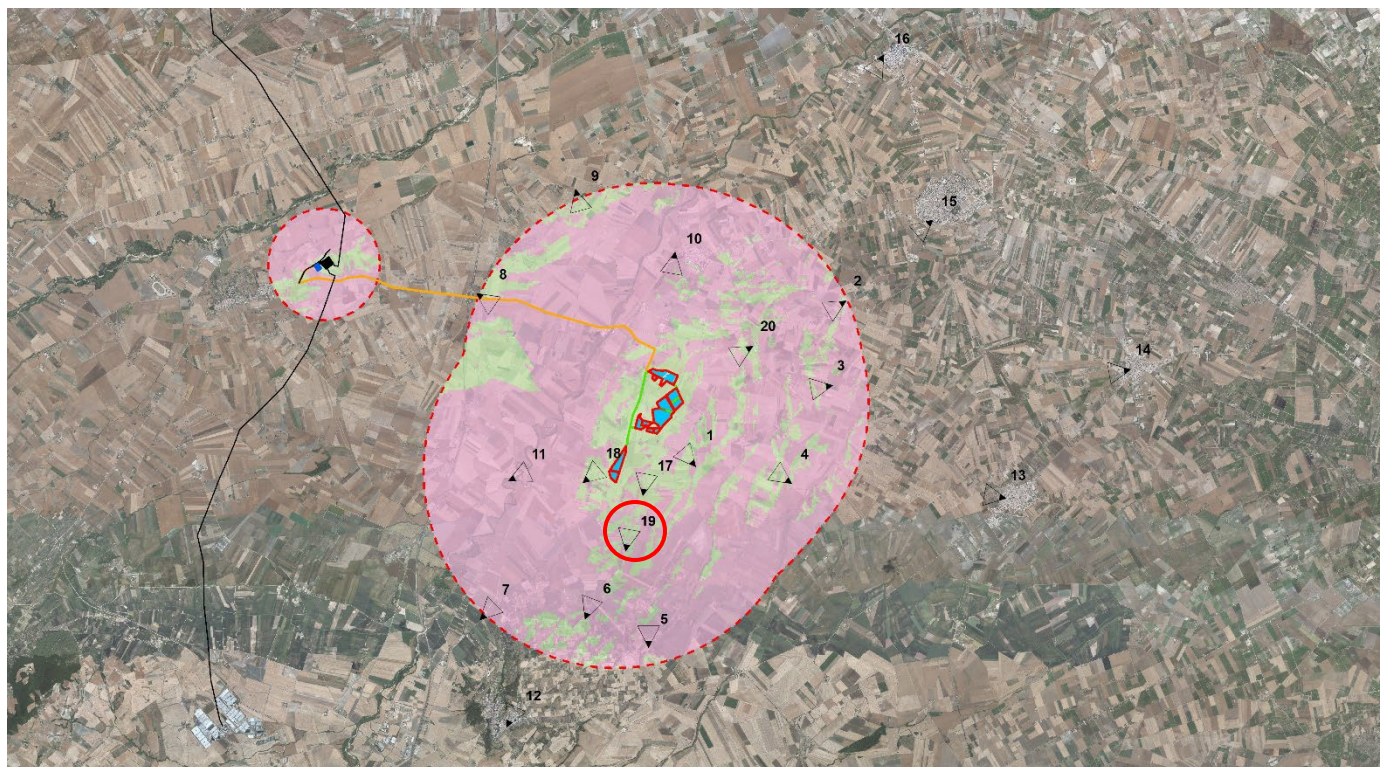


Fig. 78 Inquadramento punto di presa con cono ottico n. 19

Coordinate: 41,24629 - 15,60577

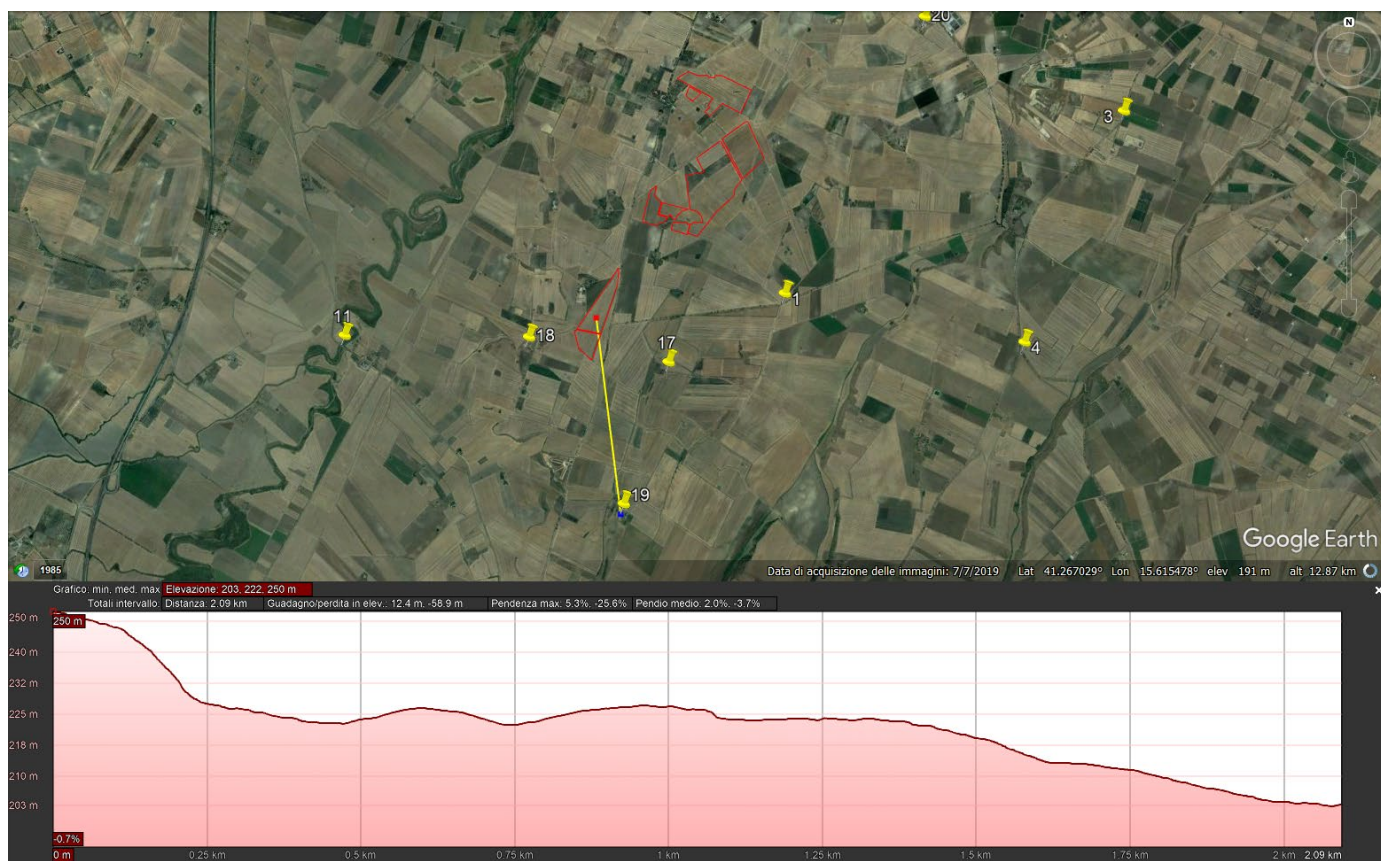


Fig. 79 Punto di presa n. 19 sezione illustrative della morfologia del terreno



Fig. 80 Punto di presa n. 19 stato di fatto (Mass.a Pozzo Zingaro)



Fig. 81 Punto di presa n. 19 stato di progetto (Mass.a Pozzo Zingaro)

- Punto di Presa n°20

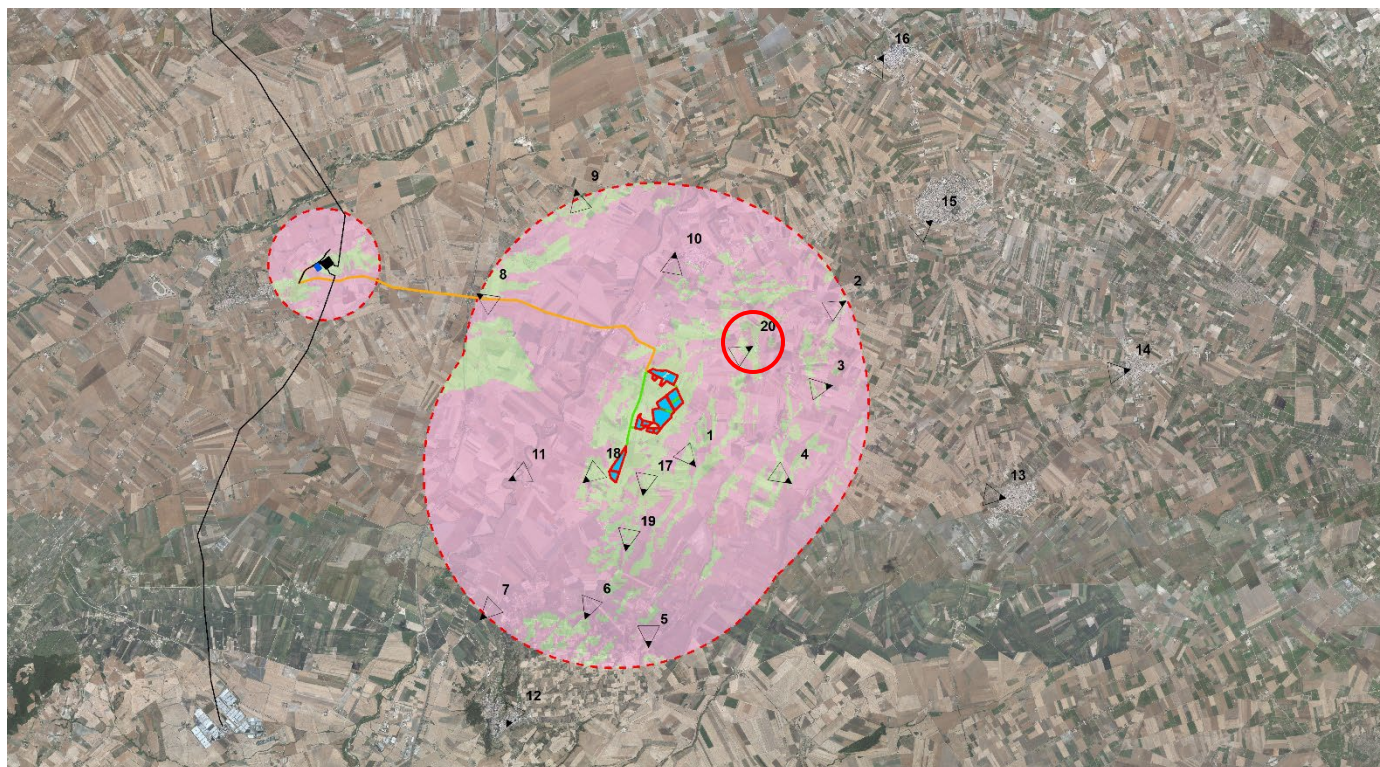


Fig. 82 Inquadramento punto di presa con cono ottico n. 20

Coordinate: 41,29277 - 15,64401

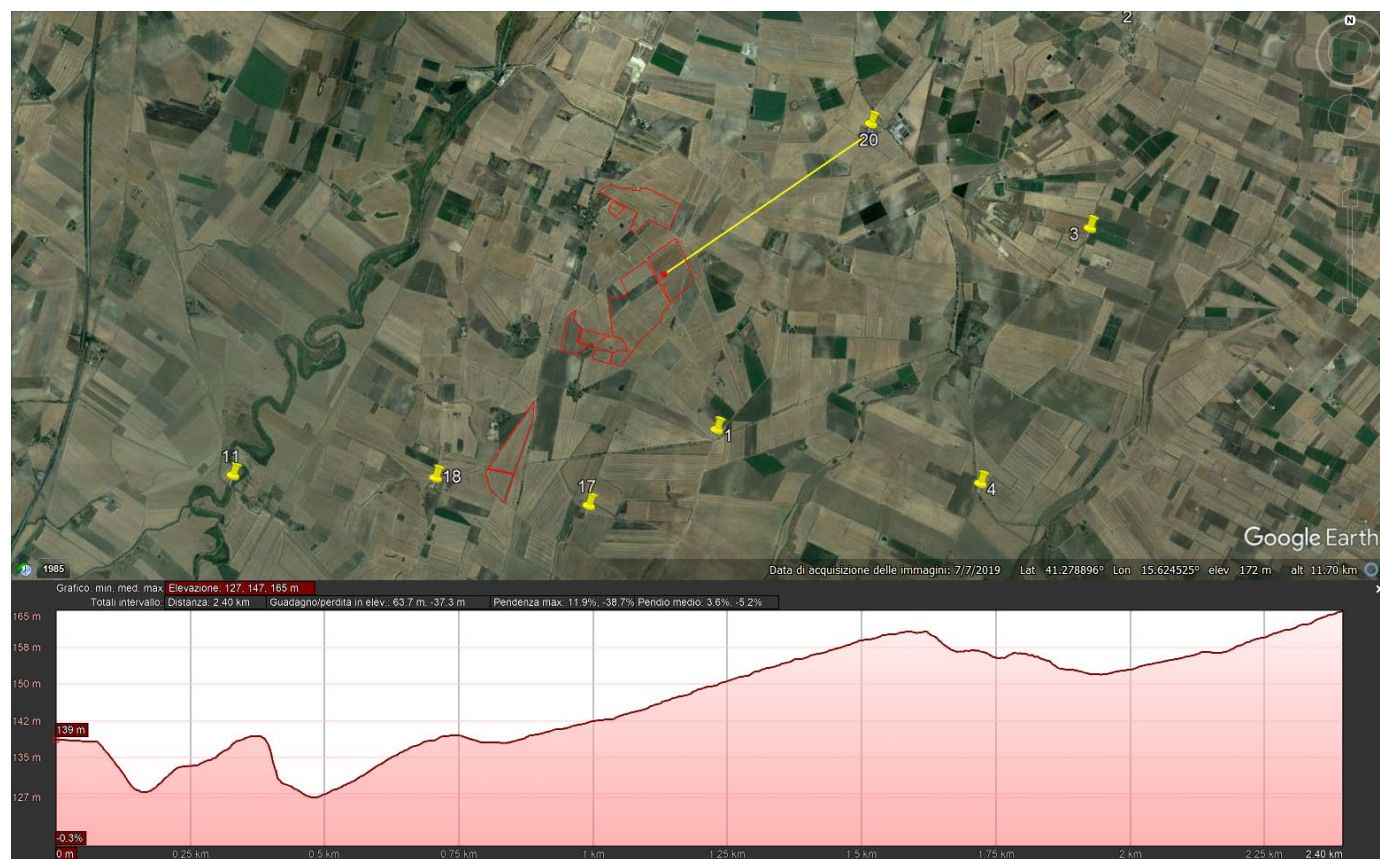


Fig. 83 Punto di presa n. 20 sezione illustrative della morfologia del terreno



Fig. 84 Punto di presa n. 20 stato di fatto (Mass.a Campese)



Fig. 85 Punto di presa n. 20 stato di progetto (Mass.a Campese)