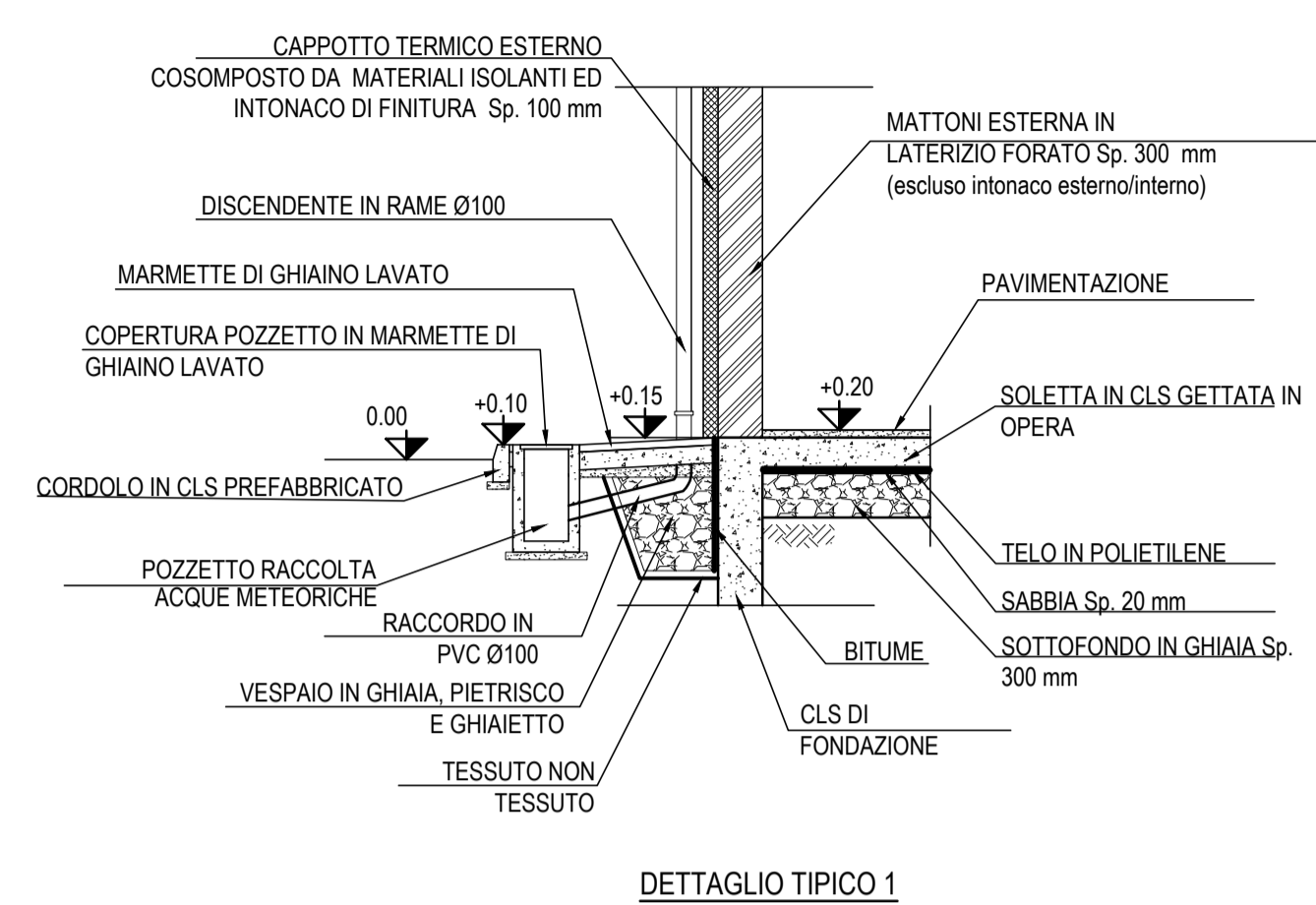


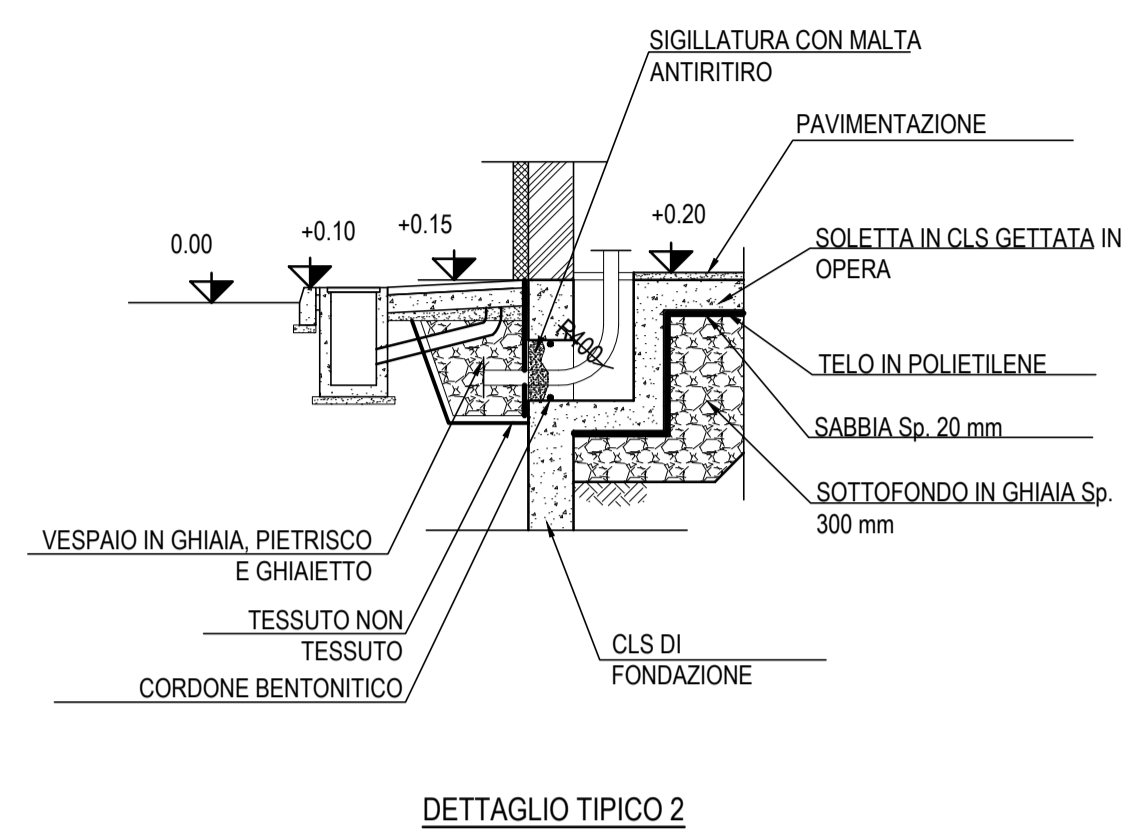
NOTE
Note

- 1- TUTTE LE DIMENSIONI SONO IN CENTIMETRI (cm), TUTTE LE ELEVAZIONI SONO IN METRI (m)
- 2- TUTTE LE ELEVAZIONI SONO RIFERITE ALLA QUOTA 0.000 DELL'IMPIANTO CORRISPONDENTE A m 64.70 S.L.M.M.
- 3- TUTTI GLI SPESSORI DELLE PARETI SONO DA CONSIDERARSI SENZA INTONACO

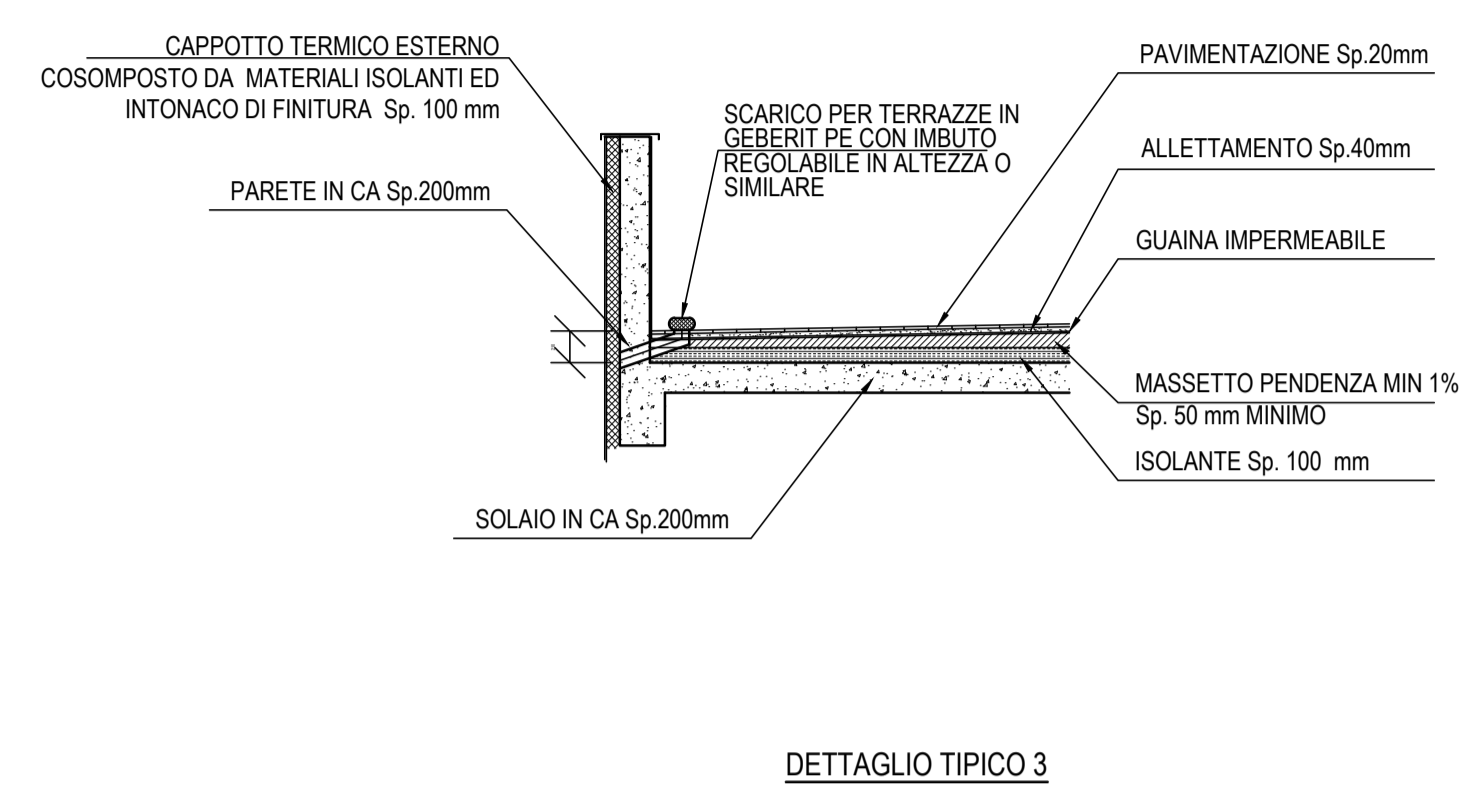
LEGENDA
Legend



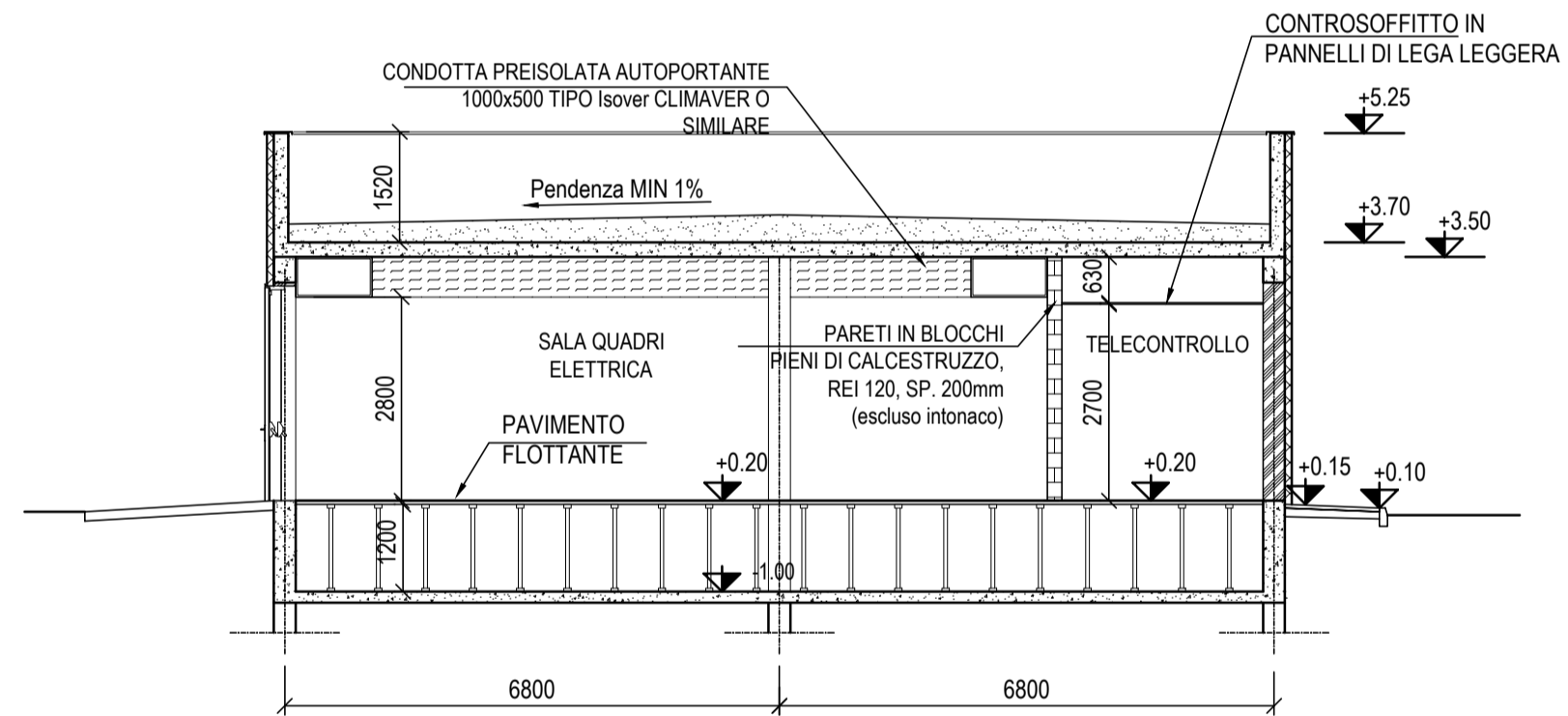
DETTAGLIO TIPICO 1



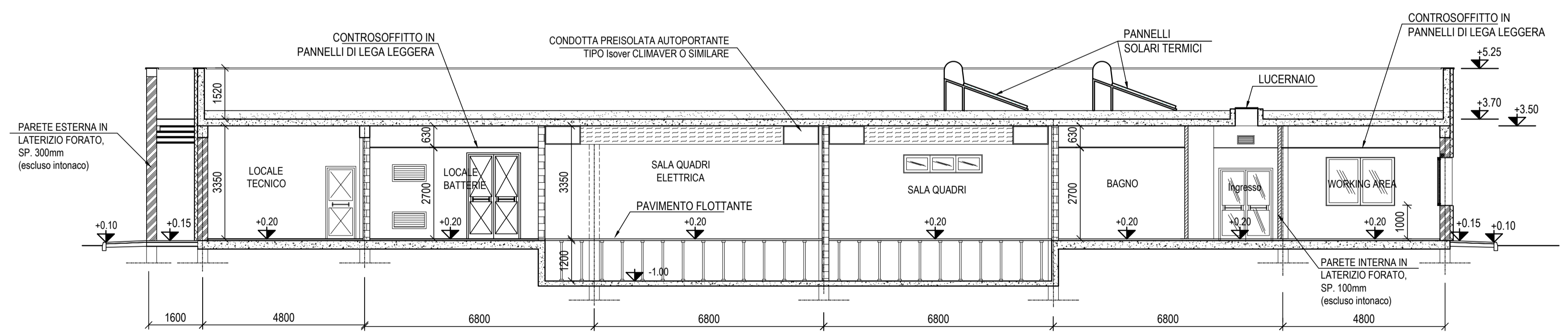
DETTAGLIO TIPICO 2



DETTAGLIO TIPICO 3



SEZIONE B-B



SEZIONE A-A

Rev.	Data	Descrizione	Preparato	Verificato	Approvato	Autorizzato
0	11/10/23	Emissione per ingegneria di dettaglio	A.Argenti	F.Tufaro	F.Tufaro	L.Fieschi
A	31/05/23	Emissione per commenti	R.Pelacci	F.Tufaro	F.Tufaro	L.Fieschi



SOCIETA' GASDOTTI ITALIA S.p.A.
Progettazione Esecutiva, Direzione/Supervisione lavori e CSE relativi alla realizzazione della Stazione di Spinta presso il Comune di Corridonia

ARCHITETTONICO
FABBRICATO PRINCIPALE - SEZIONI E DETTAGLI

Comessa Cliente	2020-0080	Codice Documento Cliente	-	Progetto APS	P1616	Codice Documento APS	0000-DW-2033-002	Foglio	01 di 01	Rev.	0
DDC CLASS:	-	SCALA:	1:100	FORMATO:	A1						

Questo documento ed i contenuti sono di proprietà esclusiva di APS S.p.A. - Via Mosca, 38 - 00142 Roma - ITALIA. Tutti i diritti riservati.