




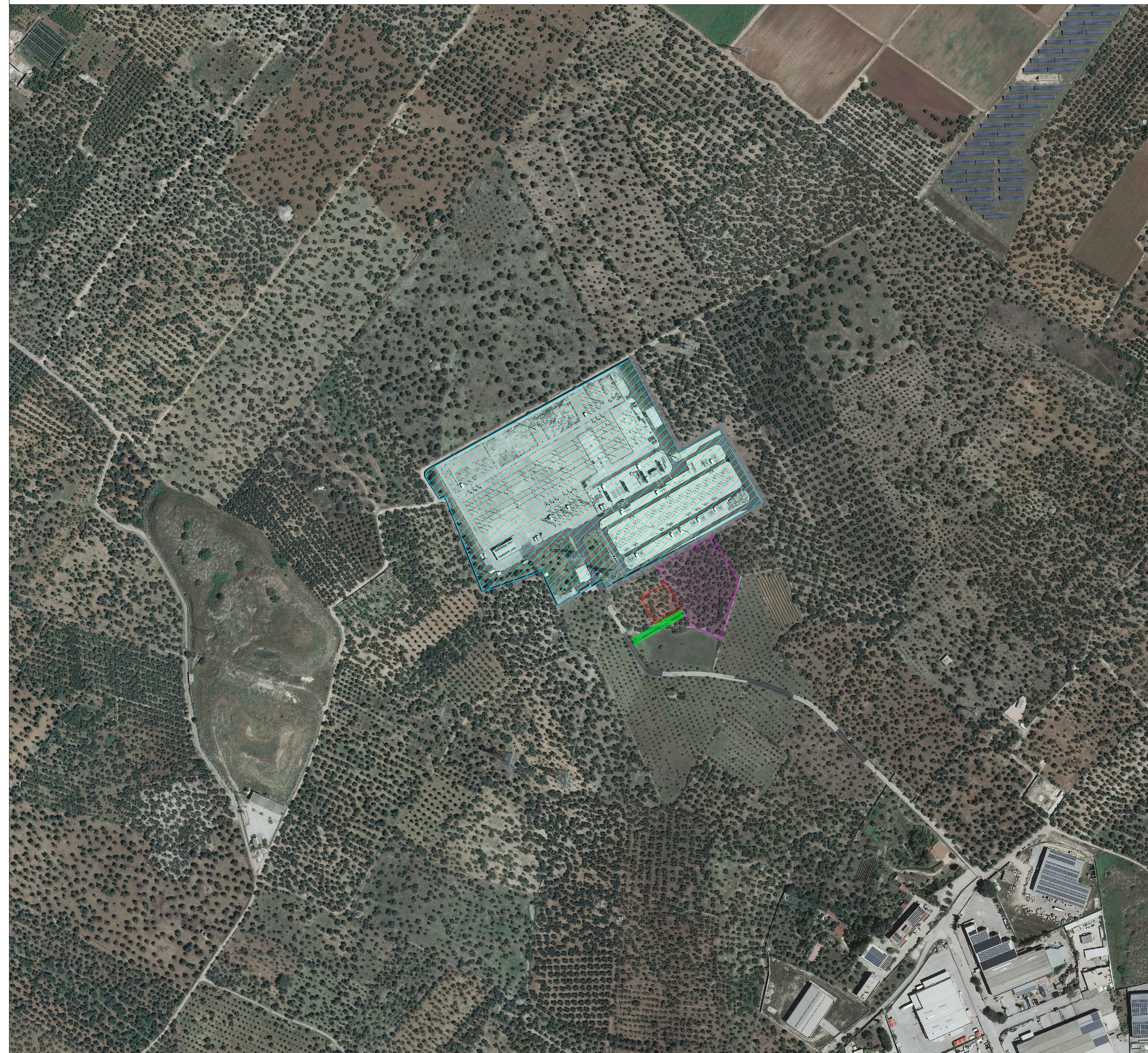


-  SE RTN 380/150 kV di Palo del Colle (Terna S.p.A)
-  SSE utenti 150/30 kV
-  SSE "Banzi Solare Srl"
-  Viabilità esterna
-  Viabilità di accesso SSE utente



**TERNA S.p.A.**  
**Viale Egidio Galbani, 70 - 00156 Roma**

Realizzazione delle opere per la connessione alla RTN di un impianto di generazione da fonte rinnovabile (fotovoltaica) per una potenza in immissione di 40 MW ubicato nel comune di Toritto (BA)

COMUNE DI PALO DEL COLLE (BA)  
 IDENTIFICATIVO CATASTALE:  
 foglio 2 p.lle 233-74-73-30-145

Codice Pratica: 202100069

Tipo: **INQUADRAMENTO TERRITORIALE  
 DELLE OPERE DI CONNESSIONE SU  
 ORTOFOTO**

Scala: 1:2000

Elaborato:  
 202100069\_PTO- 03-00

Formato: A1

Data: 14/03/2023

Committente:  
**BANZI SOLARE S.r.l.**  
 S.P. 238 Km 52,500 - 70022 Altamura (BA)

Progettazione:

**MATE System Srl**  
 Via Papa Pio XII, n.8  
 70020 - Cassano delle Murge (BA)  
 Tel. +39 080 5746758  
 Mail: info@matesystemsr.it | Pec: matesystem@pec.it

Progettista:  
 Dott. Ing. Francesco Ambron



Estremi per il benessere di Terna:

Rev. n°	Data	Descrizione	Redatto	Controllato	Approvato
00	14/03/2023	1° Emissione - presentazione per benestare TERNA	MEMEO	ADORNO	AMBRON