

REALIZZAZIONE DI IMPIANTO AGRIVOLTAICO DESTINATO AL PASCOLO DI OVINI E PRODUZIONE DI ENERGIA ELETTRICA DA FONTE RINNOVABILE FOTOVOLTAICA DA UBICARSI IN AGRO DI TORITTO (BA) DELLA POTENZA DI CIRCA 30 MW E DELLE RELATIVE OPERE DI CONNESSIONE ALLA RETE DI TRASMISSIONE DELL'ENERGIA ELETTRICA NAZIONALE (RTN) MEDIANTE CAVIDOTTO IN MEDIA TENSIONE COLLEGATO ALLA STAZIONE RTN PALO DEL COLLE (BA) ED IMPIANTO DI PRODUZIONE E DISTRIBUZIONE DI IDROGENO IN AGRO DI GRUMO APPULA (BA) ALIMENTATO DALLO STESSO IMPIANTO FV

Potenza nominale cc: 30,38 MWp - Potenza in immissione ca: 29,97 MVA

ELABORATO

LAYOUT INIZIATIVA INTEGRATA (FOTOVOLTAICO - AGROZOOTECNICA - IDROGENO - MITIGAZIONE)

IDENTIFICAZIONE ELABORATO

Livello progetto	Codice pratica	Documento	Codice elaborato	n° foglio	n° tot. fogli	Nome file	Data	Scala
PD	--	D	3.8_02	1	2	D_3.8_02_LAYININT(FVAGRIDRMIT).pdf	02/2022	VARIE

REVISIONI

Rev. n°	Data	Descrizione	Redatto	Verificato	Approvato
00	02/02/2022	1° Emissione	RSA	LZU	Approvato GZU

PROGETTAZIONE:

MATE System Unipersonale Srl

Via Papa Pio XII, n.8 | 70020 - Cassano delle Murge (BA)
tel. +39 0971 1944797 - Fax +39 0971 55452
mail: info@matesystemsrl.it | pec: matesystem@pec.it

F4 INGEGNERIA

Via Di Giura - Centro Direzionale, 85100 Potenza
tel. +39 0971 1944797 - Fax +39 0971 55452
mail: info@f4ingegneria.it | pec: f4ingegneria@pec.it

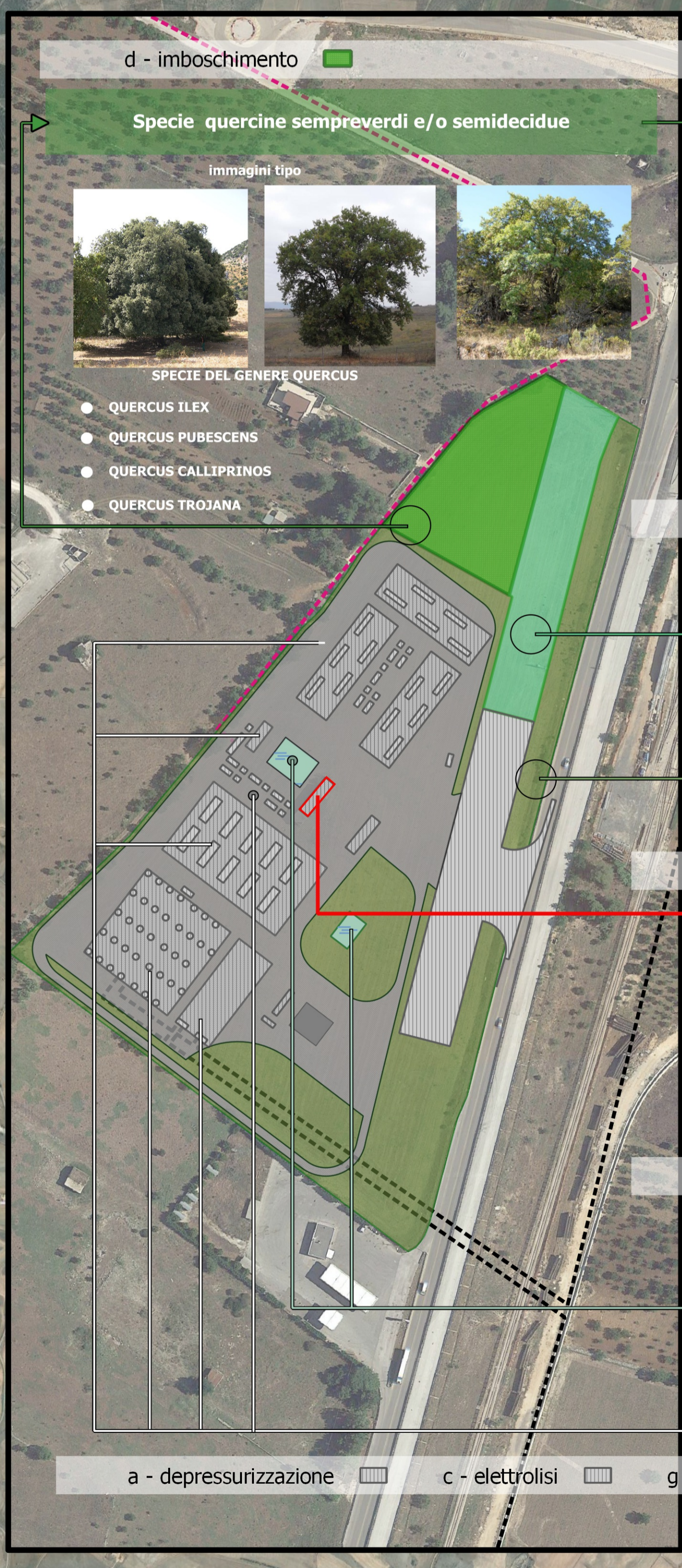
PROPRONTE: **BANZI SOLARE S.R.L.**
S.P. 238 Km 52.500 ALTAMURA

PARTNERSHIP: **enfoservice** Tutela la nostra energia al vostro servizio

SANROCCO

Legenda

- cavidotto
- idrogenodotto
- ▨ a - depressurizzazione
- ▨ b - distribuzione
- ▨ c - elettrolisi
- ▨ d - imboscimento
- ▨ e - parcheggi
- ▨ f - pompaggio acqua
- ▨ g - pressurizzazione e stoccaggio
- ▨ h - riserva acqua
- ▨ i - strade
- ▨ l - uffici
- ▨ m - Area sistemata a verde
- ▨ n - verde attrezzato
- ▨ o - storage



d - imboscimento

Specie quercine sempreverdi e/o semidecidue

immagini tipo

SPECIE DEL GENERE QUERCUS

- QUERCUS ILEX
- QUERCUS PUBESCENS
- QUERCUS CALLIPRINOS
- QUERCUS TROJANA

Percorso botanico sensoriale

- Individuazione di esemplari interessanti
- Identificazione delle piante con cartellino
- Conoscenza ed identificazione della vegetazione del luogo
- Percorsi dotati di corde, corrimano e tabelle esplicative
- Massima fruibilità

n - verde attrezzato **m - Area sistemata a verde**

- Spazio verde in una zona fortemente antropizzata e degradata
- Eliminazione delle barriere architettoniche
- Massima fruibilità
 - tabelle esplicative in linguaggio Braille per i non vedenti
 - giochi utilizzabili anche da bambini con varie disabilità

Manto erboso + specie arbustive ed arboree

Immagini tipo

l - uffici

Recupero edificio esistente con funzione di

LABORATORIO TRASFORMAZIONE E DIDATTICO

Presentazione ciclo produttivo impianto a idrogeno e agrovoltaico

Presentazione modalità di trasformazione dei prodotti derivanti da attività agricole e zootecniche

SMIELATURA

TRASFORMAZIONE E LAVORAZIONE DEL LATTE

a - depressurizzazione **g - pressurizzazione e stoccaggio**

Realizzazione di punti di raccolta dell'acqua

- Riserva per l'impianto di produzione di idrogeno
- Riserva per i vigili del fuoio

a - depressurizzazione **c - elettrolisi** **g - pressurizzazione e stoccaggio** **i - strade** **o - storage**



STAZIONE ELETTRICA

CAVIDOTTO

IDROGENODOTTO

SNODO SNAM

Agrovoltaico Toritto

- ▨ area agrovoltaico
- ▨ impianto idrogeno
- ▨ cavidotto interrato
- ▨ idrogenodotto
- ⊕ Snodo Snam
- ⊙ stazione_elettrica

REGIONE PUGLIA PROVINCIA DI BARI COMUNE DI TORITTO COMUNE DI PALO DEL COLLE COMUNE DI GRUMO APPULA

REALIZZAZIONE DI IMPIANTO AGRIVOLTAICO DESTINATO AL PASCOLO DI OVINI E PRODUZIONE DI ENERGIA ELETTRICA DA FONTE RINNOVABILE FOTOVOLTAICA DA UBICARSI IN AGRO DI TORITTO (BA) DELLA POTENZA DI CIRCA 30 MW E DELLE RELATIVE OPERE DI CONNESSIONE ALLA RETE DI TRASMISSIONE DELL'ENERGIA ELETTRICA NAZIONALE (RTN) MEDIANTE CAVIDOTTO IN MEDIA TENSIONE COLLEGATO ALLA STAZIONE RTN PALO DEL COLLE (BA) ED IMPIANTO DI PRODUZIONE E DISTRIBUZIONE DI IDROGENO IN AGRO DI GRUMO APPULA (BA) ALIMENTATO DALLO STESSO IMPIANTO FV

Potenza nominale cc: 30,38 MWp - Potenza in immissione ca: 29,97 MVA

ELABORATO

LAYOUT INIZIATIVA INTEGRATA (FOTOVOLTAICO - AGROZOOTECNICA - IDROGENO - MITIGAZIONE)

IDENTIFICAZIONE ELABORATO

Livello progetto	Codice pratica	Documento	Codice elaborato	n° foglio	n° tot. fogli	Nome file	Data	Scala
PD	--	D	3.8_02	2	2	D_3.8_02_LAYININT(FVAGRIDRMIT).pdf	02/2022	VARIE

REVISIONI

Rev. n°	Data	Descrizione	Redatto	Verificato	Approvato
00	02/02/2022	1° Emissione	RSA	LZU	GZU

PROGETTAZIONE:

MATE System Unipersonale Srl

Via Papa Pio XII, n.8 | 70020 - Cassano delle Murge (BA)
tel. +39 080 3072072
mail: info@matesystemsr.it | pec: matesystem@pec.it

F4 INGEGNERIA

Via Di Giura - Centro Direzionale, 85100 Potenza
tel. +39 0971 1944797 - Fax +39 0971 55452
mail: info@f4ingegneria.it | pec: f4ingegneria@pec.it

PROPRONTE: BANZI SOLARE S.R.L. S.P. 238 Km 52.500 ALTAMURA

PARTNERSHIP: **infoservice** **SANROCCO**

Limitazione aree pavimentate o artificializzate

SOLO PER EVITARE RISCHI DI INFILTRAZIONE DI SOSTANZE INQUINANTI

Apparecchiature installate su skid di metallo sopraelevati

ANNULLA IL CONSUMO DI SUOLO

DESTINAZIONE IDROGENO

- Distribuzione al dettaglio su un'arteria stradale molto trafficata;
- Cessione alle Ferrovie Appulo Lucane nei pressi della stazione di Mellitto;
- Immissione nella rete SNAM.