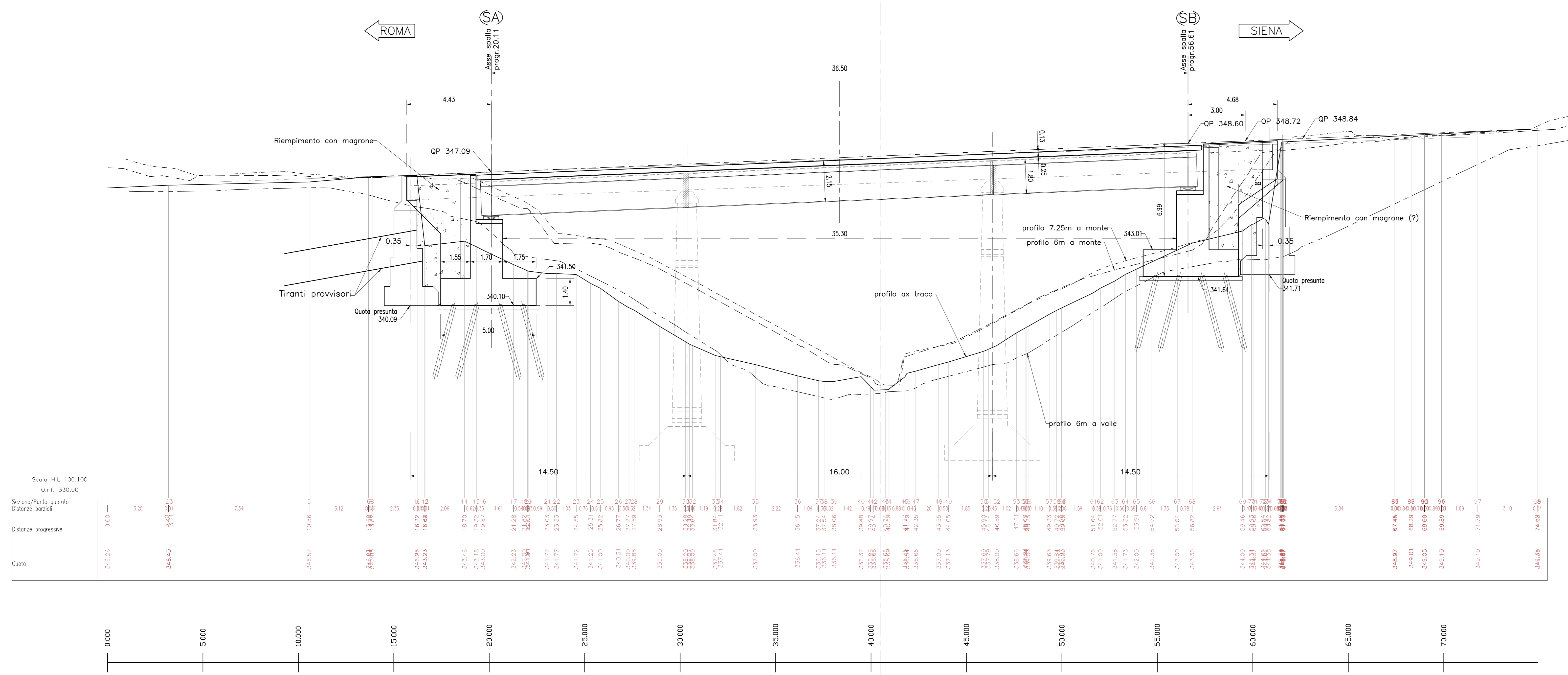
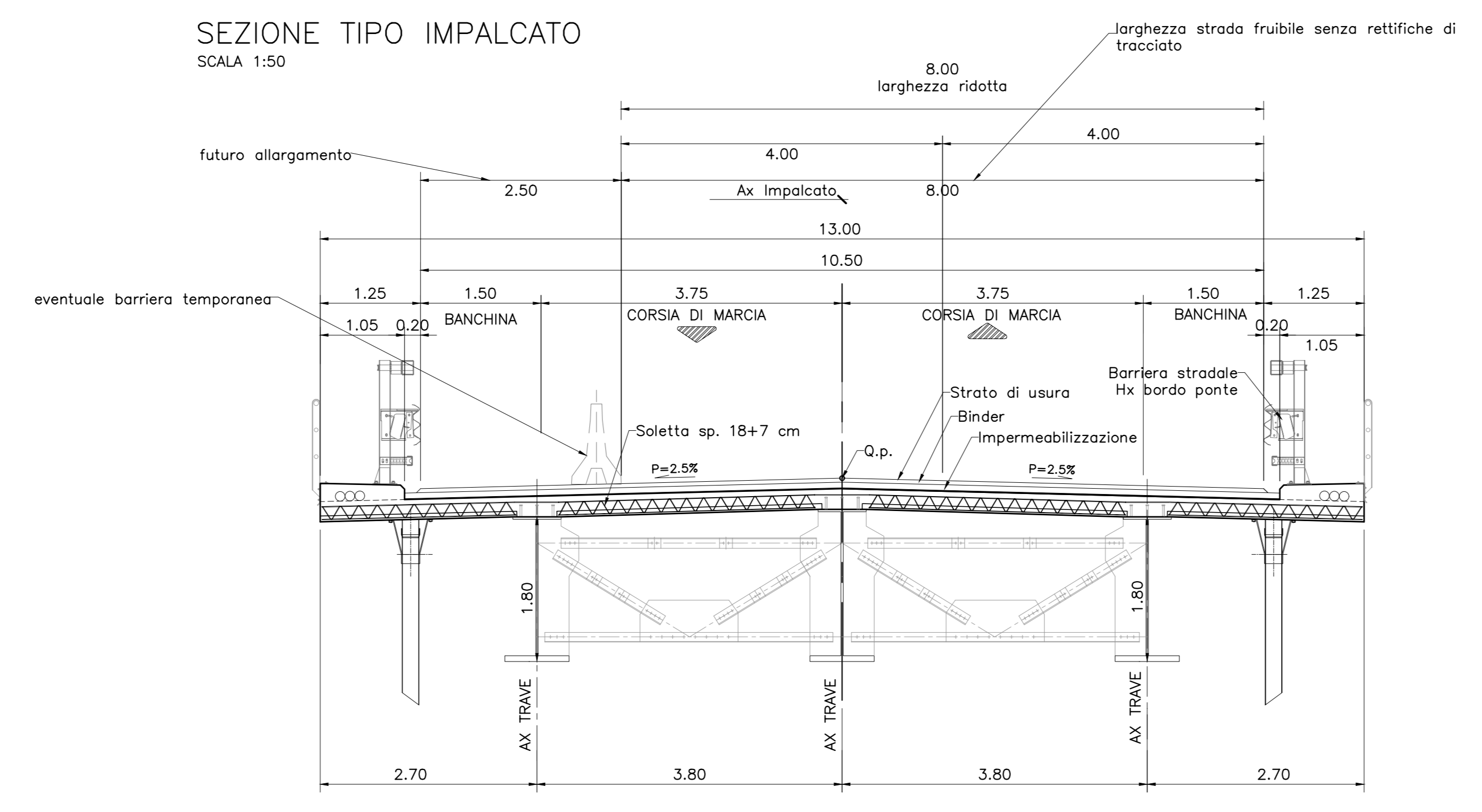


SEZIONE LONGITUDINALE in asse
Scala 1:100



SEZIONE TIPO IMPALCATO
SCALA 1:50



ANAS - Struttura Territoriale Toscana

Provincia di Siena - Comune di San Quirico d'Orcia, Castiglione d'Orcia
SS2 "Cassia" dal km 141+612 al km 221+820

Servizi di progettazione in ordine ai Lavori di ripristino della funzione statica con consolidamento delle selle Gerber del viadotto in loc. "San Quirico d'Orcia" al km 183+230

PROGETTO ESECUTIVO
DISEGNI GENERALI
Planimetria, sezione tipo e profilo longitudinale

| REVISIONI | DATA | DESCRIZIONE | REDAZIONE | CONTROLLATO | APPROVATO |
|-----------|------------|-------------|-----------|-------------|-----------|
| A | 04/11/2022 | Emissione | | | |

Direttore dell'Esecuzione del Contratto: Ing. Renzo Valentini

MARIO PETRANGELI & ASS. s.r.l.
Ingegneria di Ponti e Grandi Strutture

Il Progettista:
Ing. Luigi Fieno