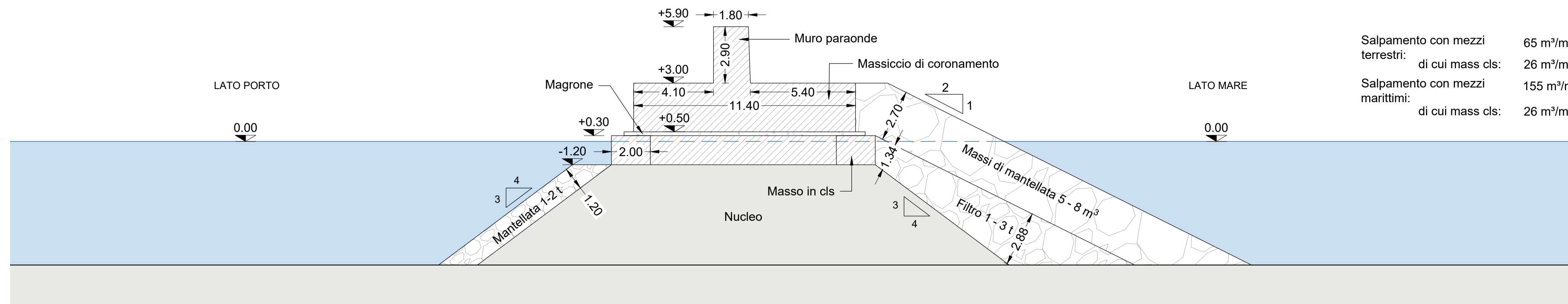


SEZIONE E-E - CORPO DIGA ESISTENTE

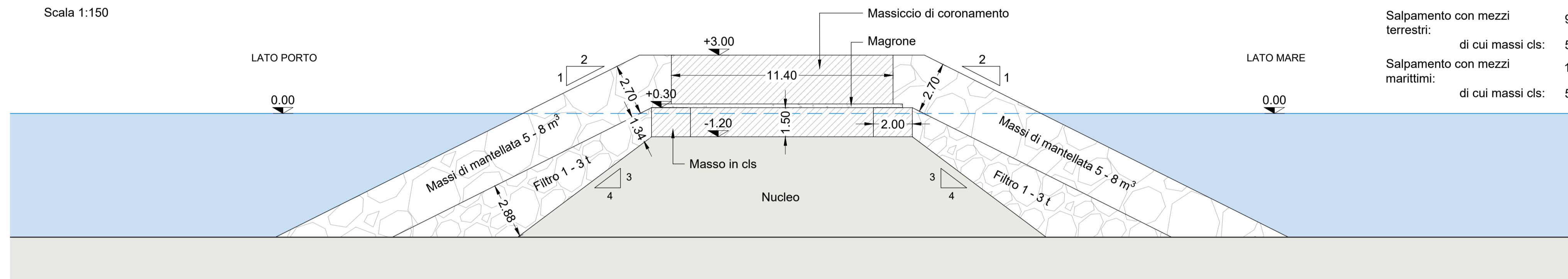
Scala 1:150



Salpamento con mezzi terrestri: 65 m³/m  
di cui massi cls: 26 m³/m  
Salpamento con mezzi marittimi: 155 m³/m  
di cui massi cls: 26 m³/m

SEZIONE F-F - TESTATA ESISTENTE

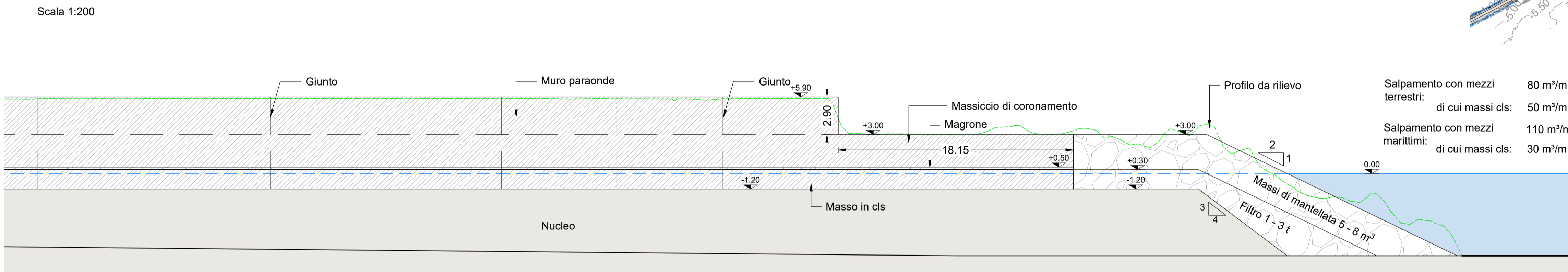
Scala 1:150



Salpamento con mezzi terrestri: 95  
di cui massi cls: 51  
Salpamento con mezzi marittimi: 19  
di cui massi cls: 55

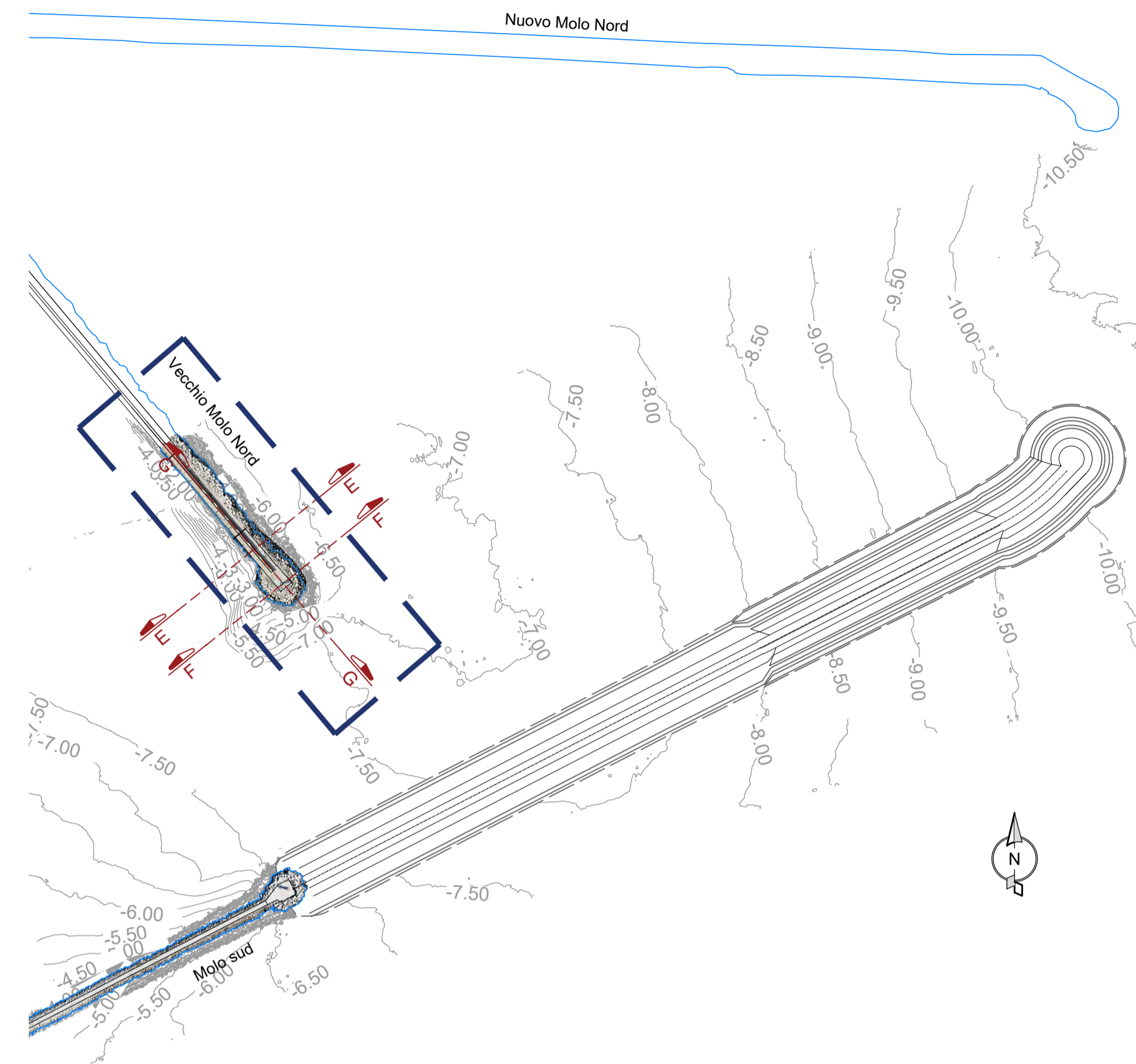
PROFILO G-G - DIGA ESISTENTE

Scala 1:200



Salpamento con mezzi terrestri: 80 m³/m  
di cui massi cls: 50 m³/m  
Salpamento con mezzi marittimi: 110 m³/m  
di cui massi cls: 30 m³/m

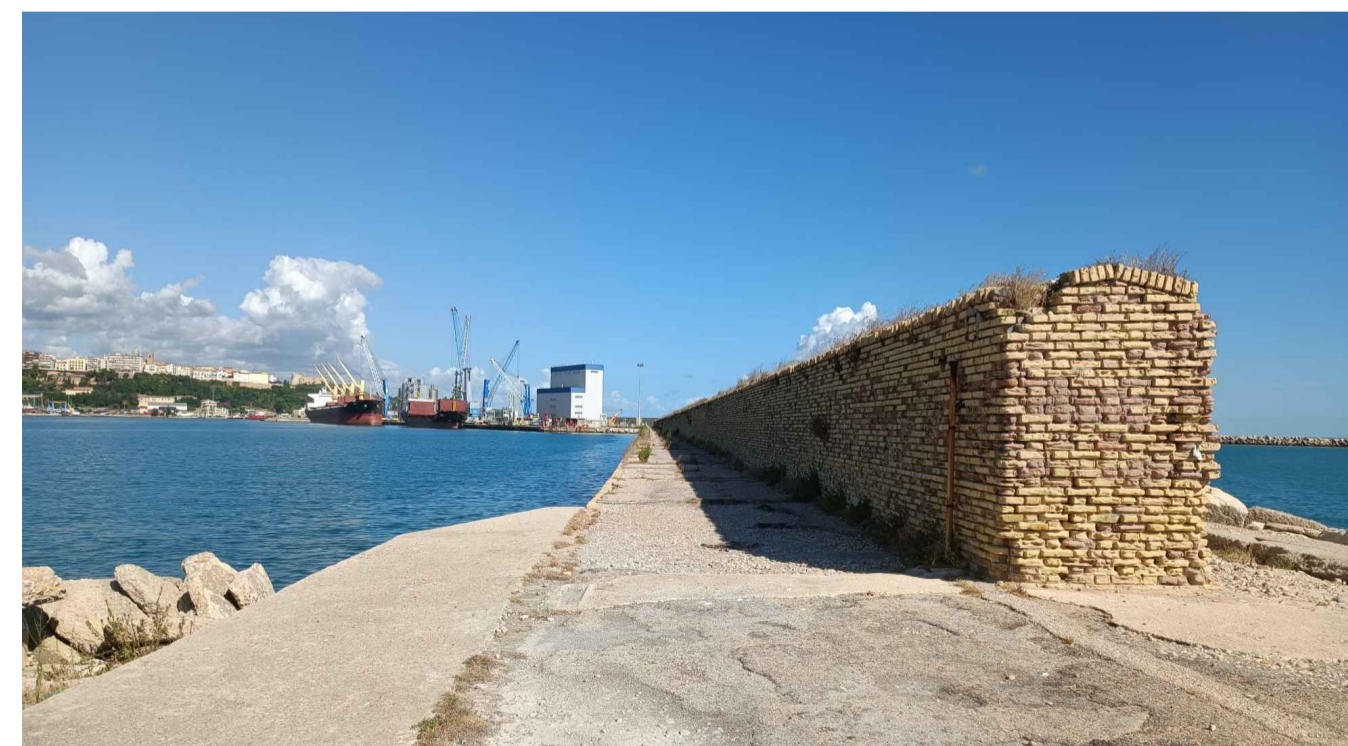
PIANTA CHIAVE  
Scala 1:4000



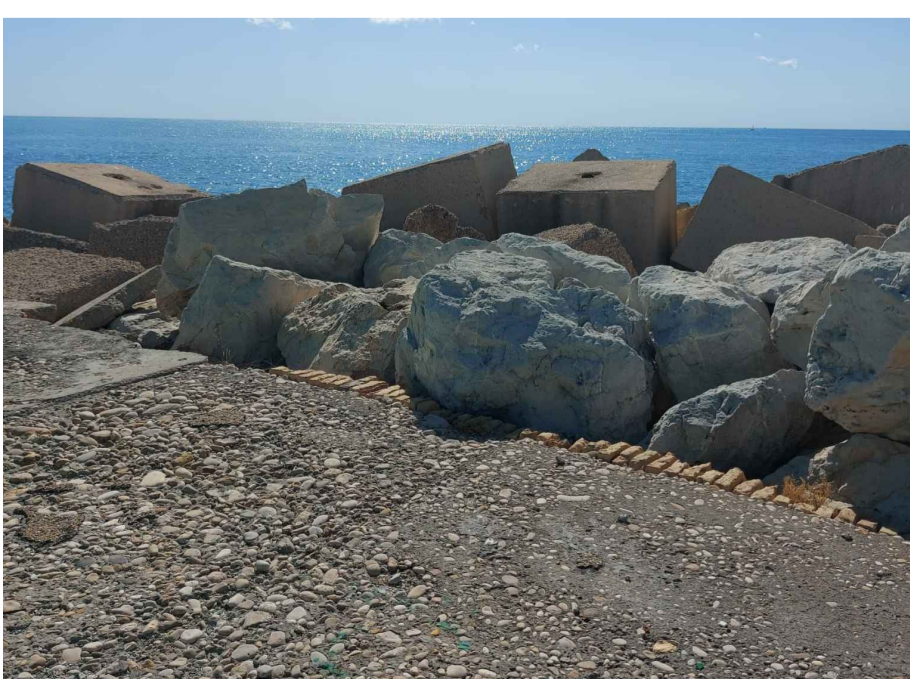
Nota:  
Rilievo topobatimetrico eseguito in data 23/05/2023 da "Subsea Fenix"  
Sopralluogo 07/2023



Muro paraonde



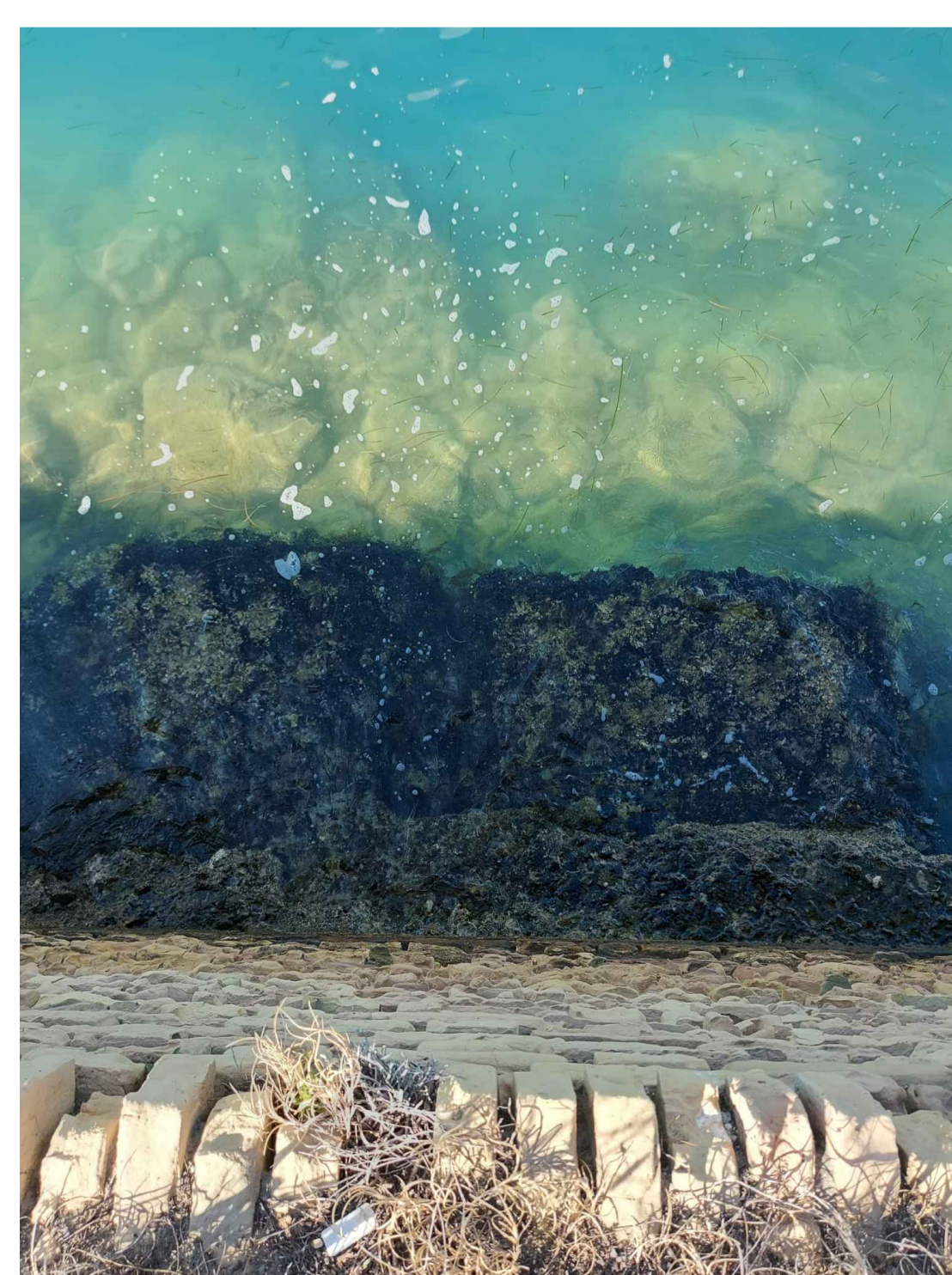
Banchina lato porto



Particolare massi di testata



Banchina lato mare



Particolare dal ciglio del basamento della banchina



Scogliera lato porto

**PSC** Piano Sviluppo e Coesione  
ABRUZZO 2000-2020

Fondo per lo Sviluppo e la Coesione

**COMUNE DI ORTONA**

Titolo progetto  
**"COMPLETAMENTO INTERVENTI SUL PORTO DI ORTONA"**  
APPROFONDIMENTO DRAGAGGIO, PROLUNGAMENTO DIGA SUD  
CIG 7822604907 CUP D74B16000360001

GENNAIO 2024 | 23 | 004 | DT | 302 | -0 | SE | Z

Fase progettuale  
**- PROGETTO DEFINITIVO -**

Titolo elaborato  
**D3.2 MOLO NORD**  
SEZIONI TIPOLOGICHE STATO DI FATTO

**Raggruppamento temporaneo di professionisti**

**Mandatario**  
  
MODIMAR s.r.l. Via Monte Zebio 40 00195 Roma  
06-3269461 - www.modimar.it

**Mandanti**  
Giovane Professionista  
Dott. Ing. Myria CASTELLINO  
**Geologo**  
Dott. Geol. Nicola TULLO

**RESPONSABILE UNICO DEL PROCEDIMENTO**  
Arch. Sergio PEPE

**IL GRUPPO DI LAVORO**  
Ing. Tommaso IMPICCIATORE  
Arch. Lorenzo DI GIROLAMO  
Geologo Mattia IPPOLITO