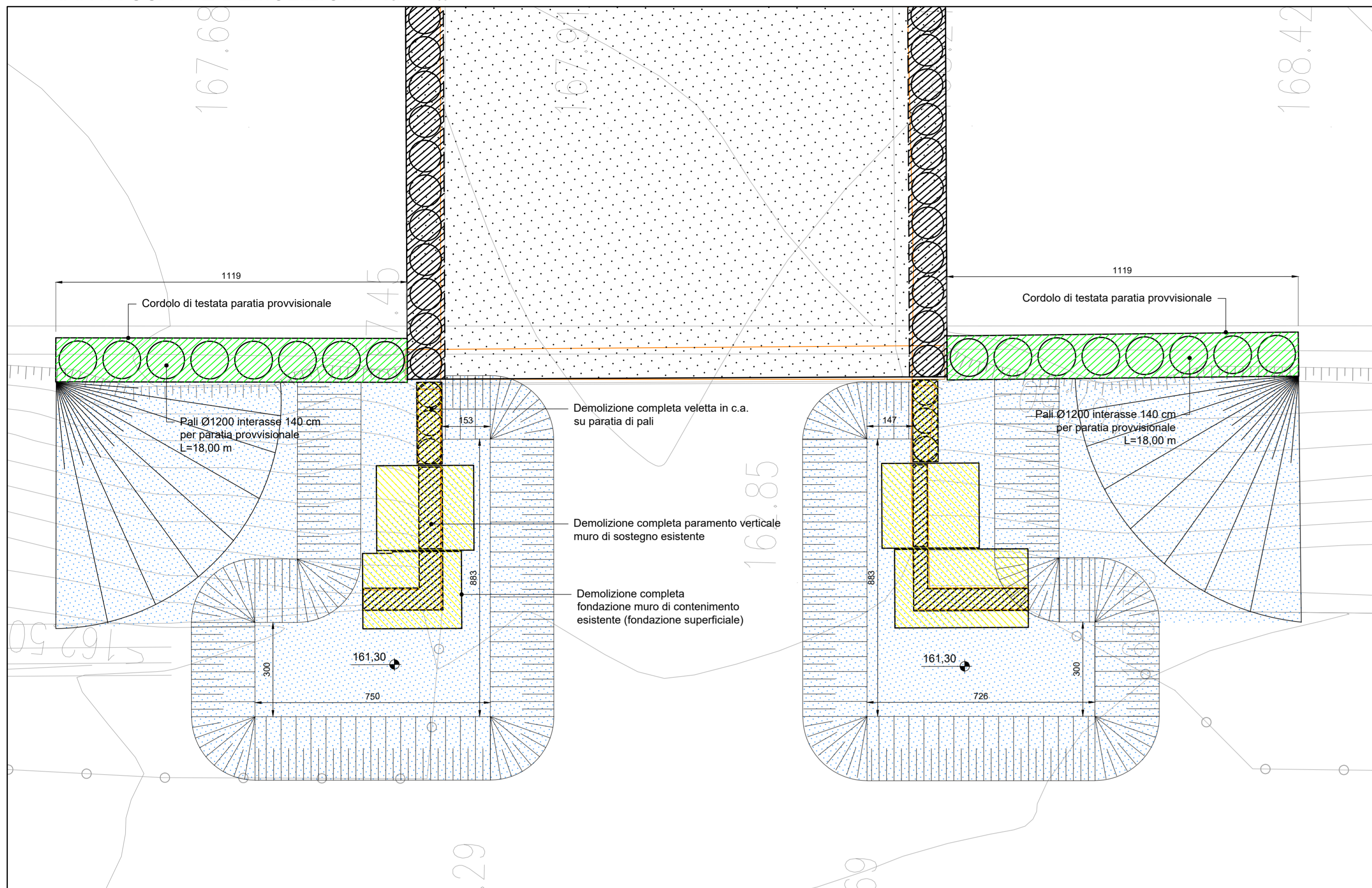


PIANTA SCAVI E DEMOLIZIONI SCALA 1:100



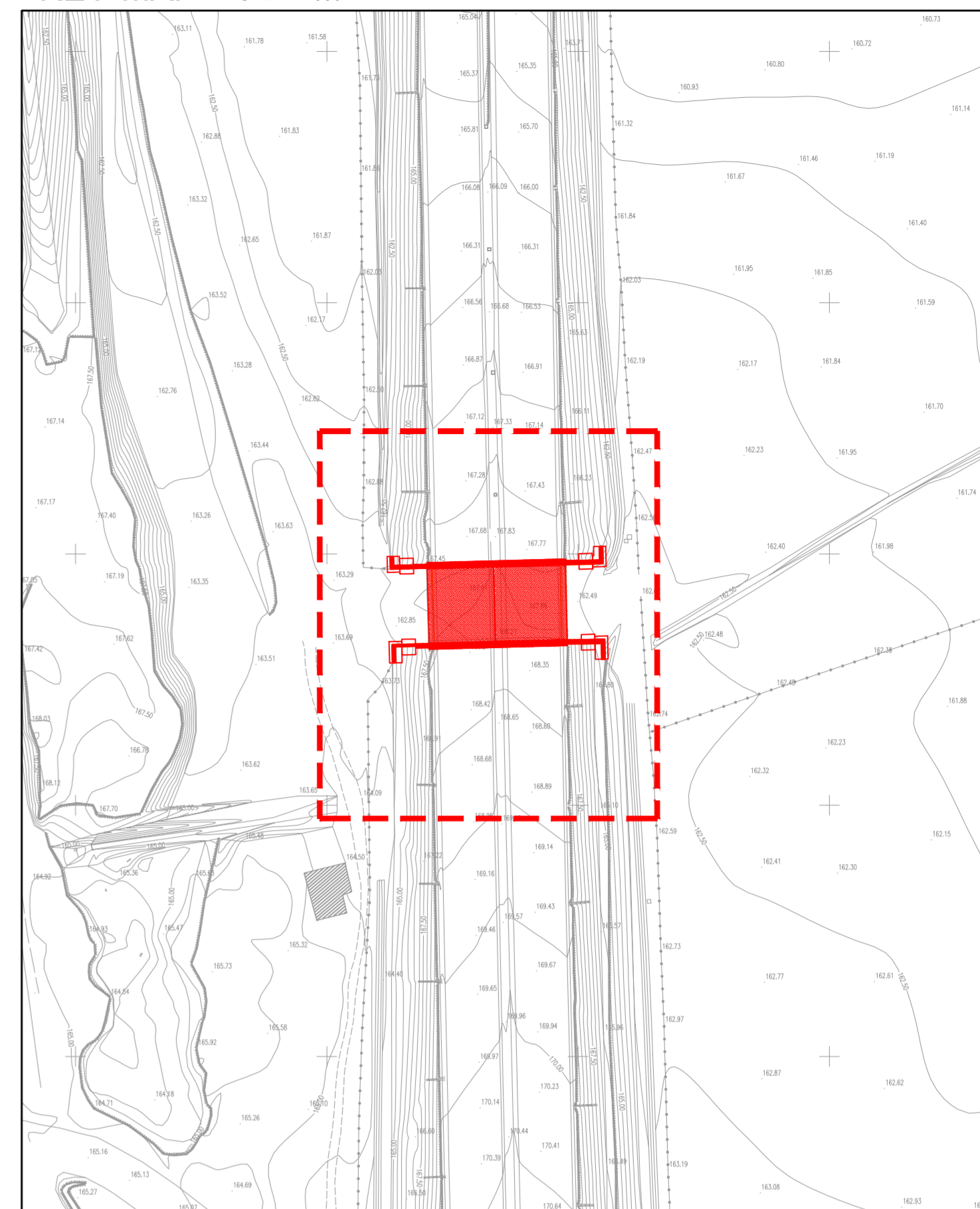
DEMOLIZIONI

Corpo d'opera	Volumi [mc]
Muri di imbocco Tipo 1 Nord	3,83
Muri di imbocco Tipo 2 Nord	6,68
Muri di imbocco Tipo 1 Sud	8,64
Muri di imbocco Tipo 2 Sud	6,68
Cordolo laterale esistente impalcato	6,45
Porzione apicale muri di imbocco	4,64

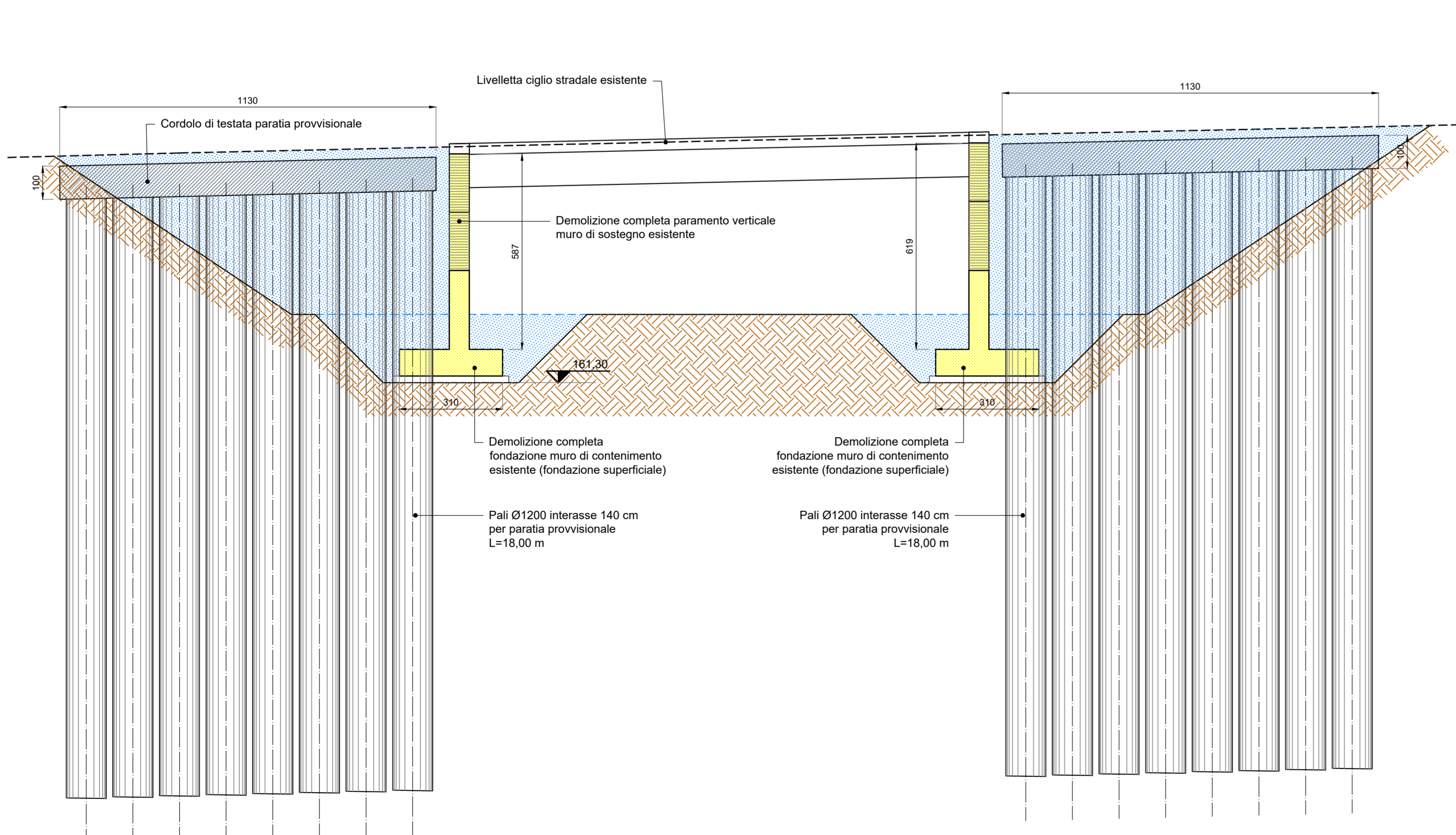
LEGENDA

- Demolizioni
- Nuove opere provvisionali
- Scavi

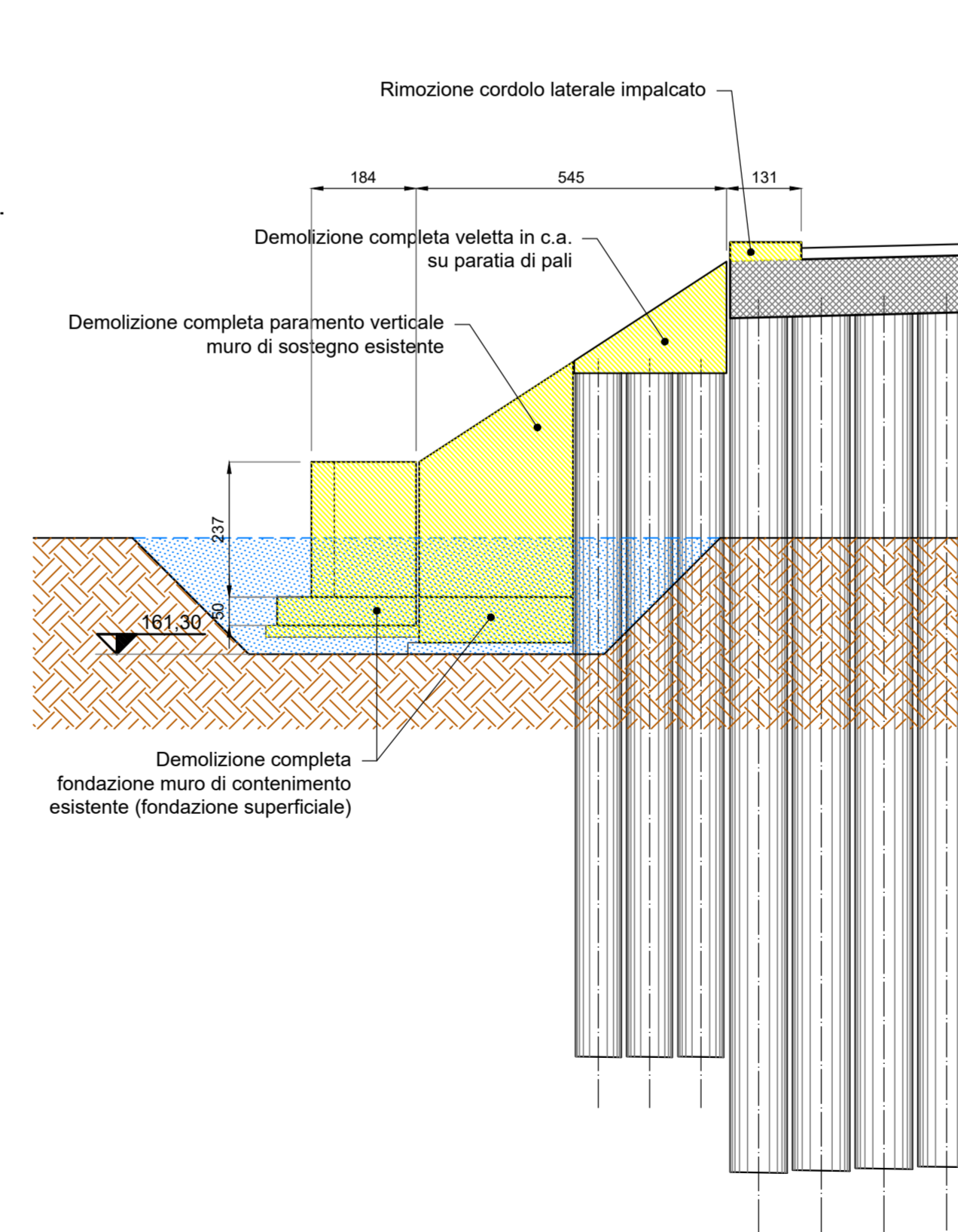
KEY-MAP SCALA 1:1000



PROSPETTO PARATIA PROVVISORIALE SCALA 1:100



PROSPETTO MURI DI IMBOCCO SCALA 1:100





Direzione Progettazione e Realizzazione Lavori

A2 Autostrada del Mediterraneo
 Lavori di costruzione del nuovo
 svincolo di Cosenza Nord al Km 250+000
 in località Settimo di Rende

PROGETTO DEFINITIVO

<p>IL GEOLOGO Dott. Geol. Giuseppe Cerchiaro Ordine dei geologi della Calabria n. 528</p>	<p>I PROGETTISTI SPECIALISTICI  Ordine Ingegneri Provincia di Roma n. 13817</p>	<p>PROGETTAZIONE ATI: (Mandatario)  (Mandante)  (Mandante)  (Mandante)</p>
<p>COORDINATORE PER LA SICUREZZA IN FASE DI PROGETTAZIONE Ing. Vincenzo Secreti Ordine Ingegneri Provincia di Crotone n. 412</p>	<p>Ing. Giuseppe Resta Ordine Ingegneri Provincia di Roma n. 20629</p>	<p>IL PROGETTISTA E RESPONSABILE DELL'INTEGRAZIONE DELLE PRESTAZIONI SPECIALISTICHE. (DPR207/10 ART 15 COMMA 2) Dott. Ing. GIORGIO GUIDUCCI Ordine Ingegneri Provincia di Roma n. 140354035</p>

OPERE D'ARTE MAGGIORI
 Prolungamento sottovia di svincolo
 Planimetria di individuazione dell'opera, demolizioni e opere provvisionali

CODICE PROGETTO		NOME FILE	REVISIONE	SCALA
COMP. PROGETTO	LIV. ANNO	TO0ST02STRDIO3D		
DP	UC0085 D19	CODICE ELAB. TO0ST02STRDIO3	D	Varie
D	REVISIONE A SEGUITO ISTRUTTORIA	LUG 2022	KOCH	GUIDUCCI
C	REVISIONE A SEGUITO ISTRUTTORIA	MAG 2022	SIGNORELLI	GUIDUCCI
B	REVISIONE	FEB 2022	SIGNORELLI	GUIDUCCI
A	EMISSIONE	DIC 2021	SIGNORELLI	GUIDUCCI
REV.	DESCRIZIONE	DATA	REDATTO	VERIFICATO APPROVATO