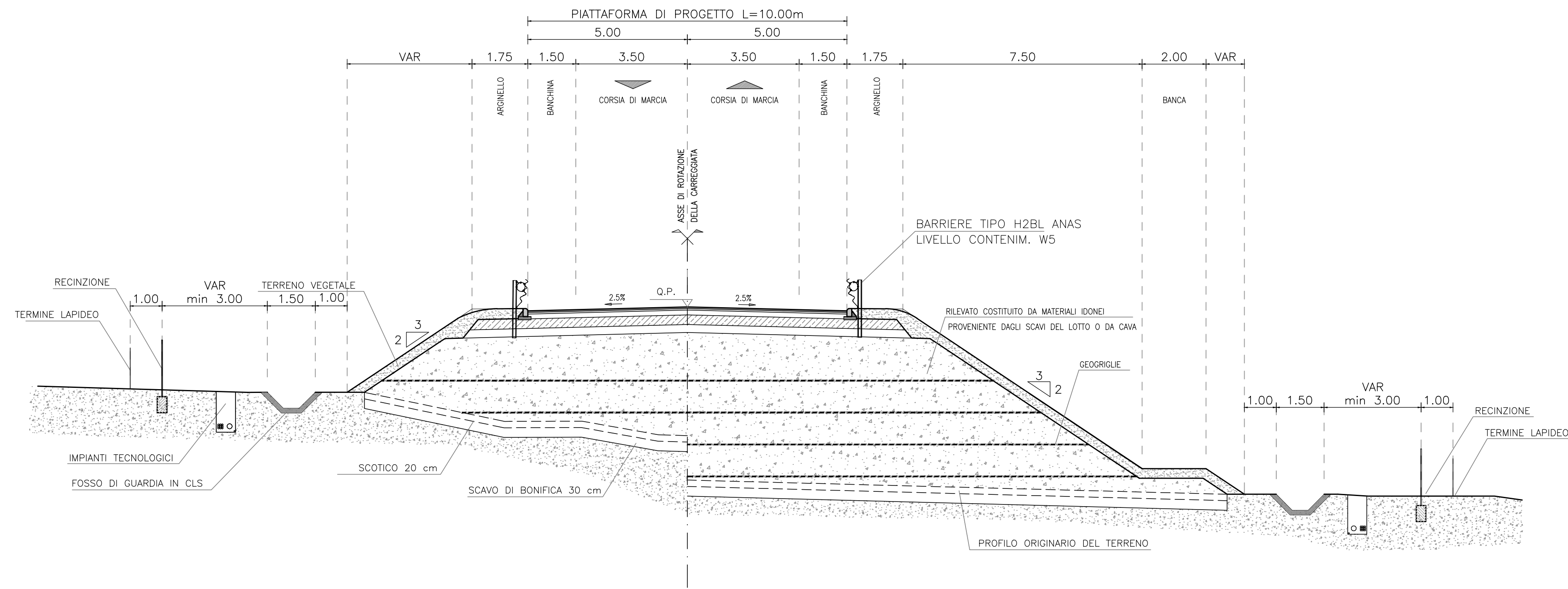
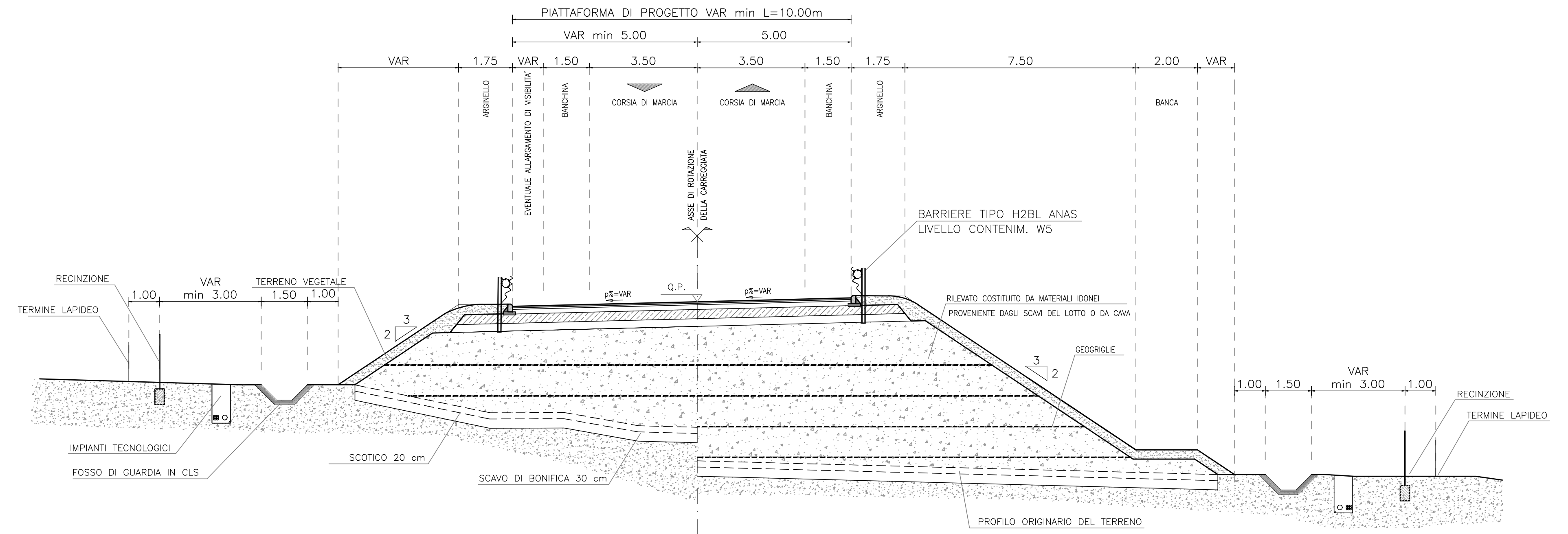


**RAMPA
BIDIREZIONALE**

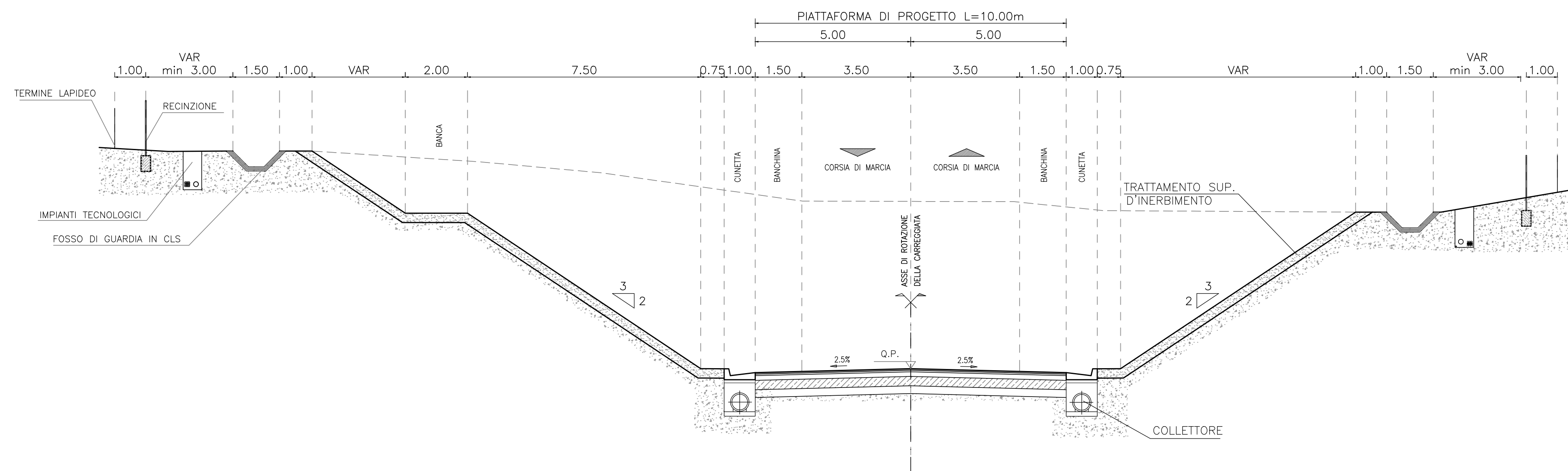
SEZIONE TIPO IN RILEVATO - IN RETTIFILLO
RAMPA BIDIREZIONALE (L=10.00m)
SCALA 1:100



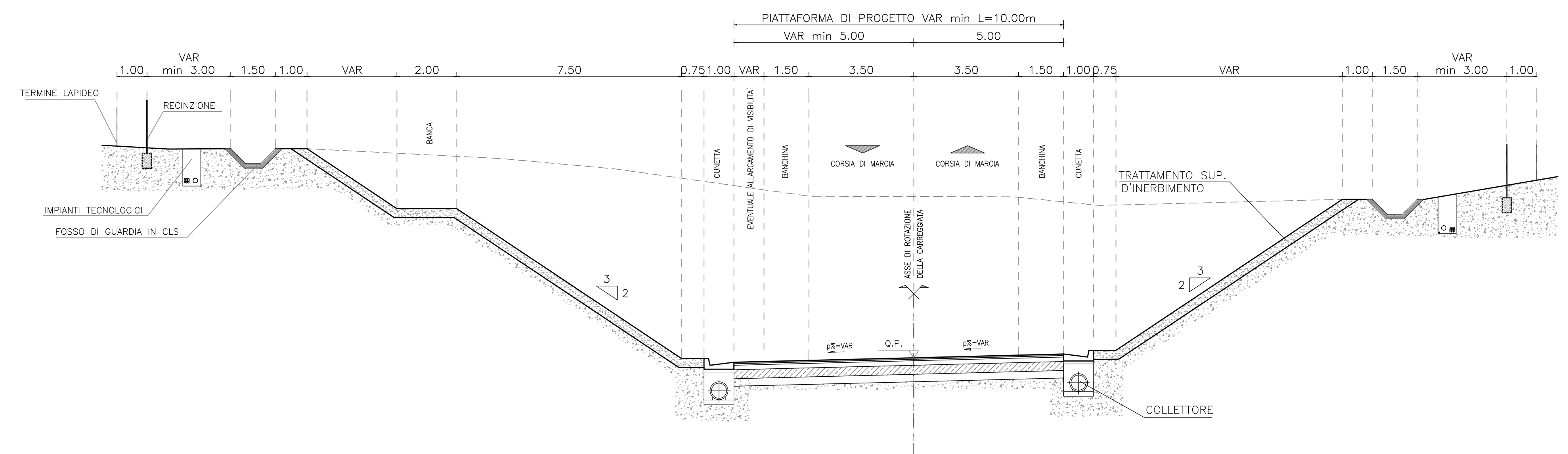
SEZIONE TIPO IN RILEVATO - IN CURVA
RAMPA BIDIREZIONALE (L=10.00m min)
SCALA 1:100



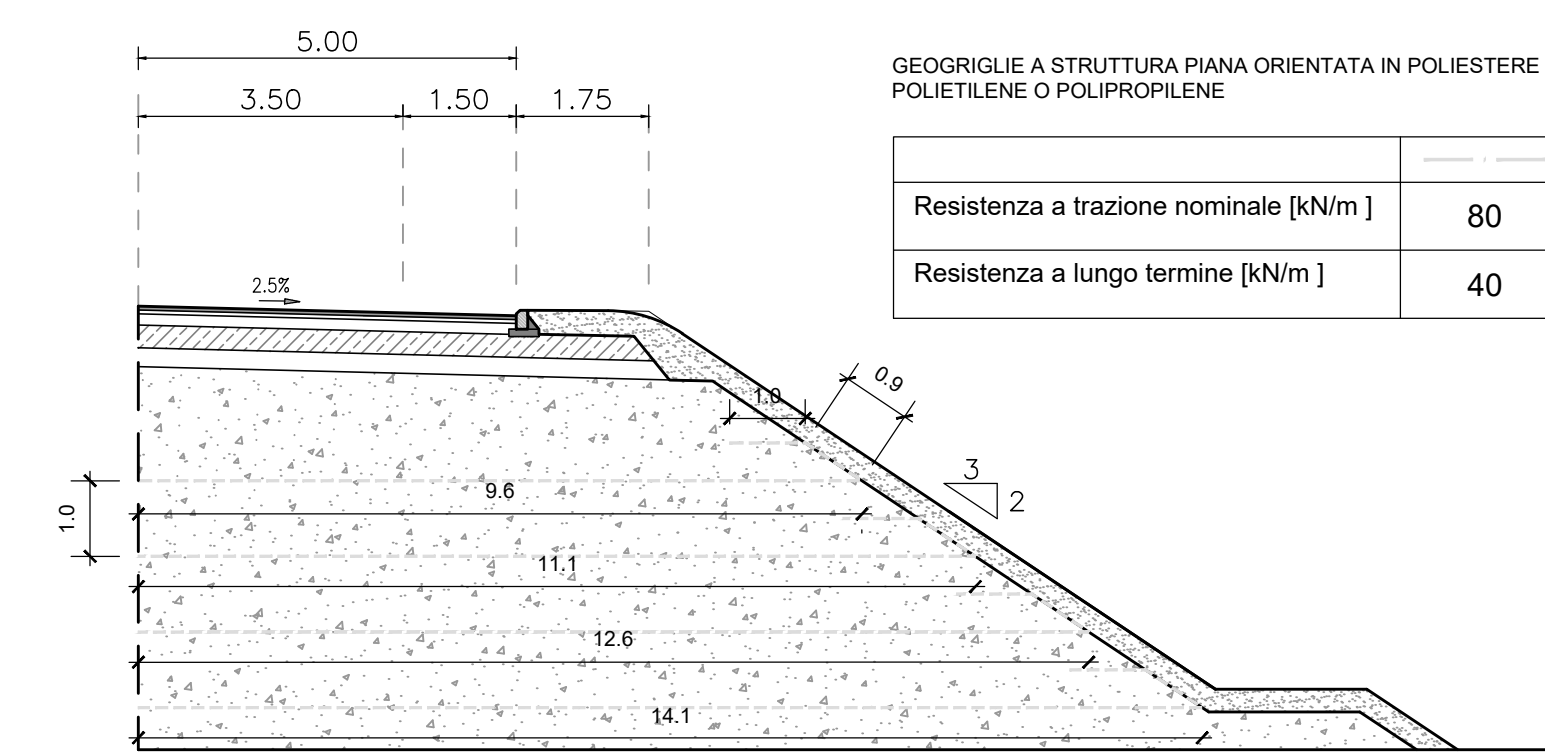
SEZIONE TIPO IN TRINCEA - IN RETTIFILLO
RAMPA BIDIREZIONALE (L=10.00m)
SCALA 1:100



SEZIONE TIPO IN TRINCEA - IN CURVA
RAMPA BIDIREZIONALE (L=10.00m min)
SCALA 1:100

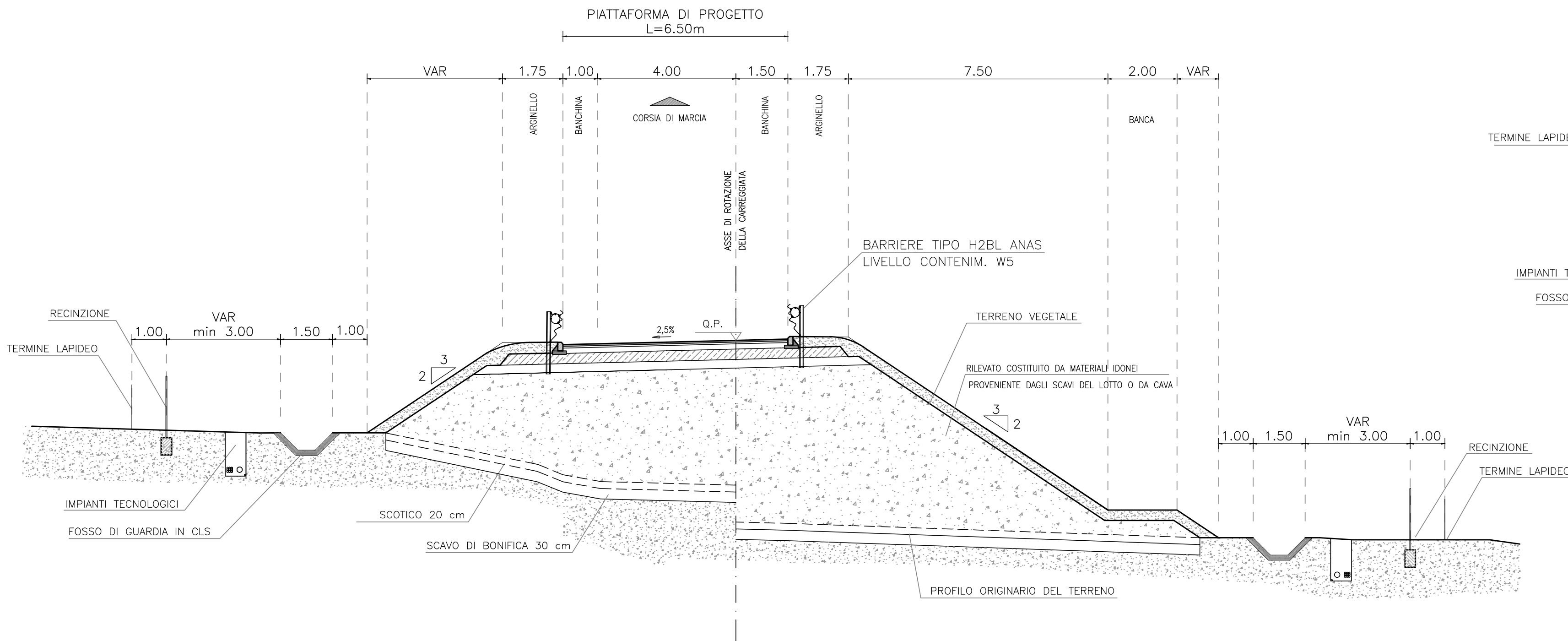


PARTICOLARE COSTRUTTIVO
SCHEMA DI DISPOSIZIONE DELLE GEOGRIGLIE
SCALA 1:100

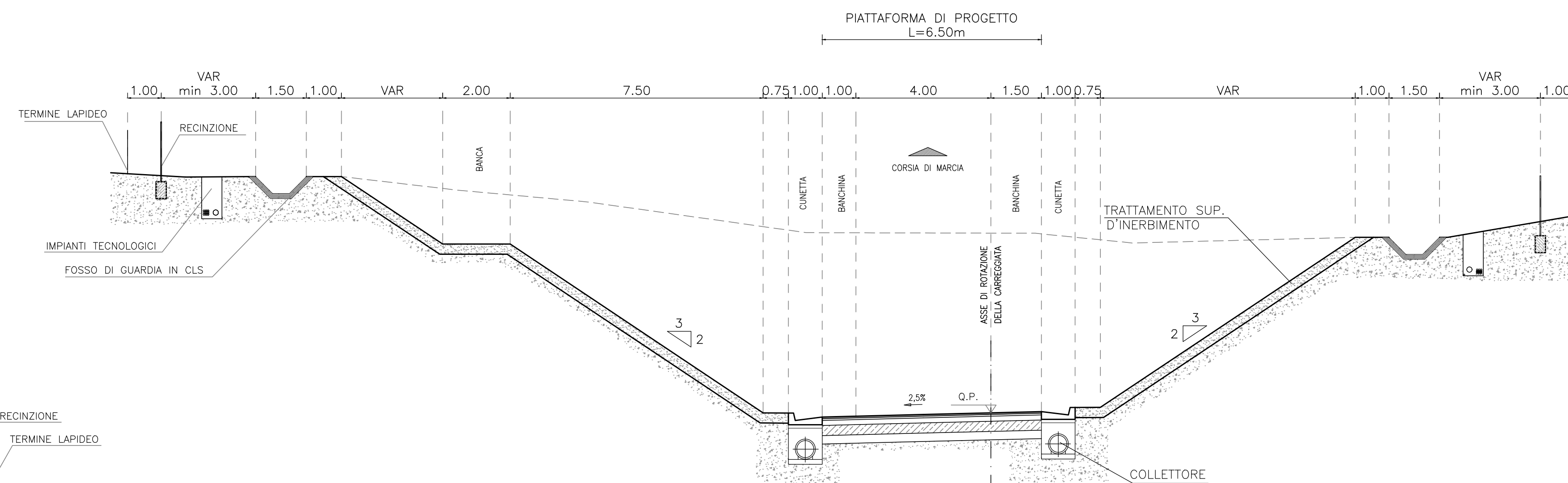


**RAMPA
MONODIREZIONALE**

SEZIONE TIPO IN RILEVATO
RAMPA MONODIREZIONALE (L=6.50m)
SCALA 1:100



SEZIONE TIPO IN TRINCEA
RAMPA MONODIREZIONALE (L=6.50m)
SCALA 1:100



Direzione Progettazione e Realizzazione Lavori

A2 Autostrada del Mediterraneo
Lavori di costruzione del nuovo
svincolo di Cosenza Nord al Km 250+000
in località Settimo di Rende

PROGETTO DEFINITIVO

<p>IL GEOLOGO</p> <p>Dott. Geol. Giuseppe Carciario Ordine dei geologi della Calabria n. 528</p>	<p>PROGETTAZIONE ATTI:</p> <p>PROGETTAZIONE (Mandatario)</p> <p>Ing. Giuseppe Carciario Ordine dei geologi della Calabria n. 528</p>	<p>PROGETTAZIONE ATTI:</p> <p>PROGETTAZIONE (Mandatario)</p> <p>Ing. Giuseppe Carciario Ordine dei geologi della Calabria n. 528</p>
<p>COORDINATORE PER LA SICUREZZA IN FASE DI PROGETTAZIONE</p> <p>Ing. Vincenzo Secreti Ordine Ingegneri Provincia di Crotone n. 412</p>	<p>COORDINATORE PER LA SICUREZZA IN FASE DI PROGETTAZIONE</p> <p>Ing. Vincenzo Secreti Ordine Ingegneri Provincia di Crotone n. 412</p>	<p>COORDINATORE PER LA SICUREZZA IN FASE DI PROGETTAZIONE</p> <p>Ing. Vincenzo Secreti Ordine Ingegneri Provincia di Crotone n. 412</p>
<p>VISTO: IL RESPONSABILE DEL PROCEDIMENTO</p> <p>Ing. Biagio Marra</p>	<p>VISTO: IL RESPONSABILE DEL PROCEDIMENTO</p> <p>Ing. Vincenzo Secreti Ordine Ingegneri Provincia di Crotone n. 412</p>	<p>VISTO: IL RESPONSABILE DEL PROCEDIMENTO</p> <p>Dott. Ing. GIORGIO GUIDUCCI Ordine Ingegneri Provincia di Crotone n. 412</p>

PROGETTO STRADALE
SEZIONI TIPO TAV. 1 DI 3

CODICE PROGETTO	NOME FILE	TOOSV01TRAST01B	REVISIONE	SCALA
COMP. PROGETTO	LIV. ANNO			
DP UC0085 D19	CODICE ELAB.	T00S V01 TR AST01	B	1:100
C				
B	Revisione a seguito istruttoria	Luglio '22	Galati	Koch
A	Emissione	Dicembre '21	Colalotero	Signorelli
REV.	DESCRIZIONE	DATA	REDATTO	VERIFICATO
				APPROVATO