



REGIONE EMILIA ROMAGNA
PROVINCIA DI BOLOGNA
COMUNI DI BARICELLA E MALALBERGO



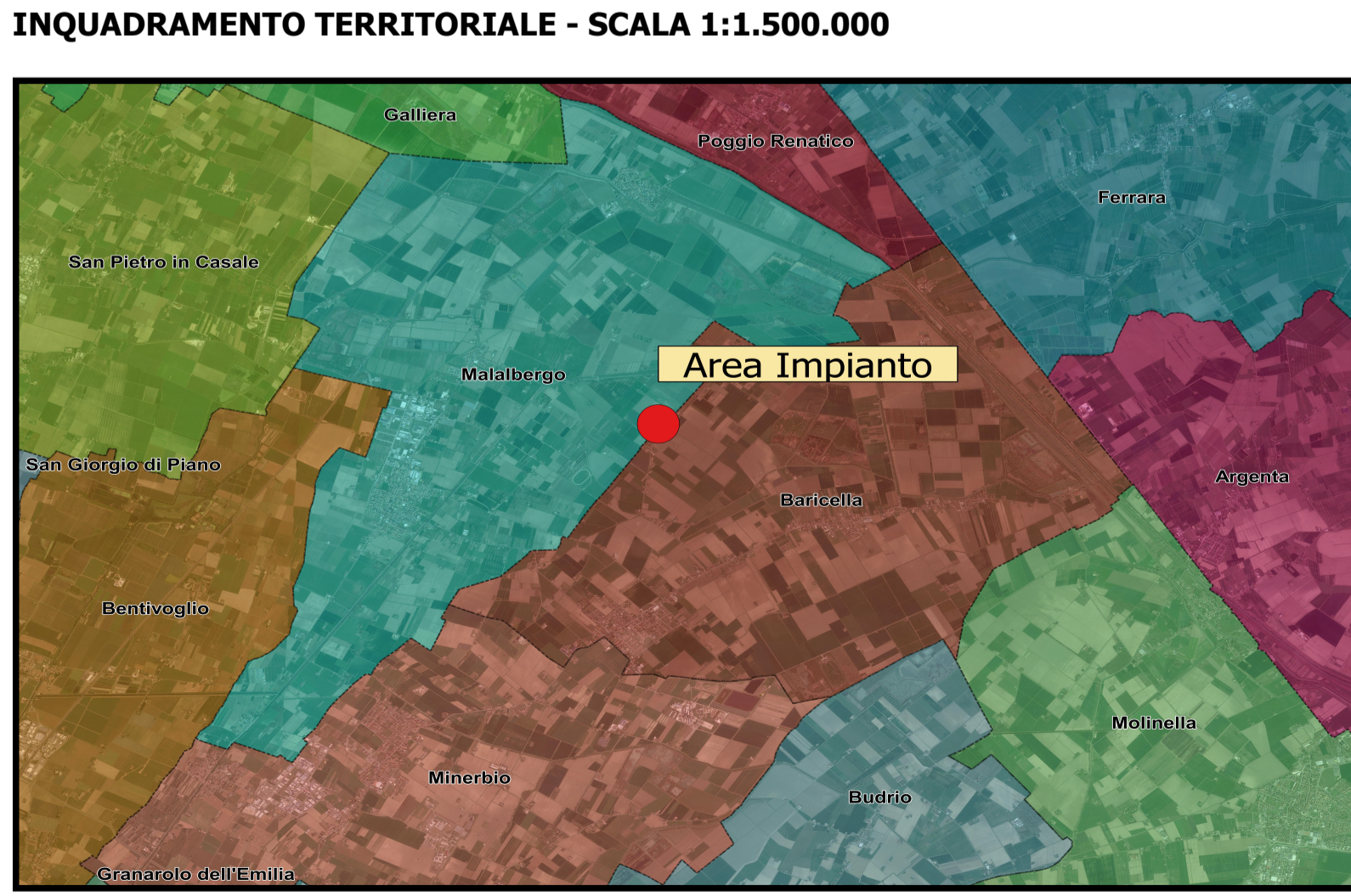
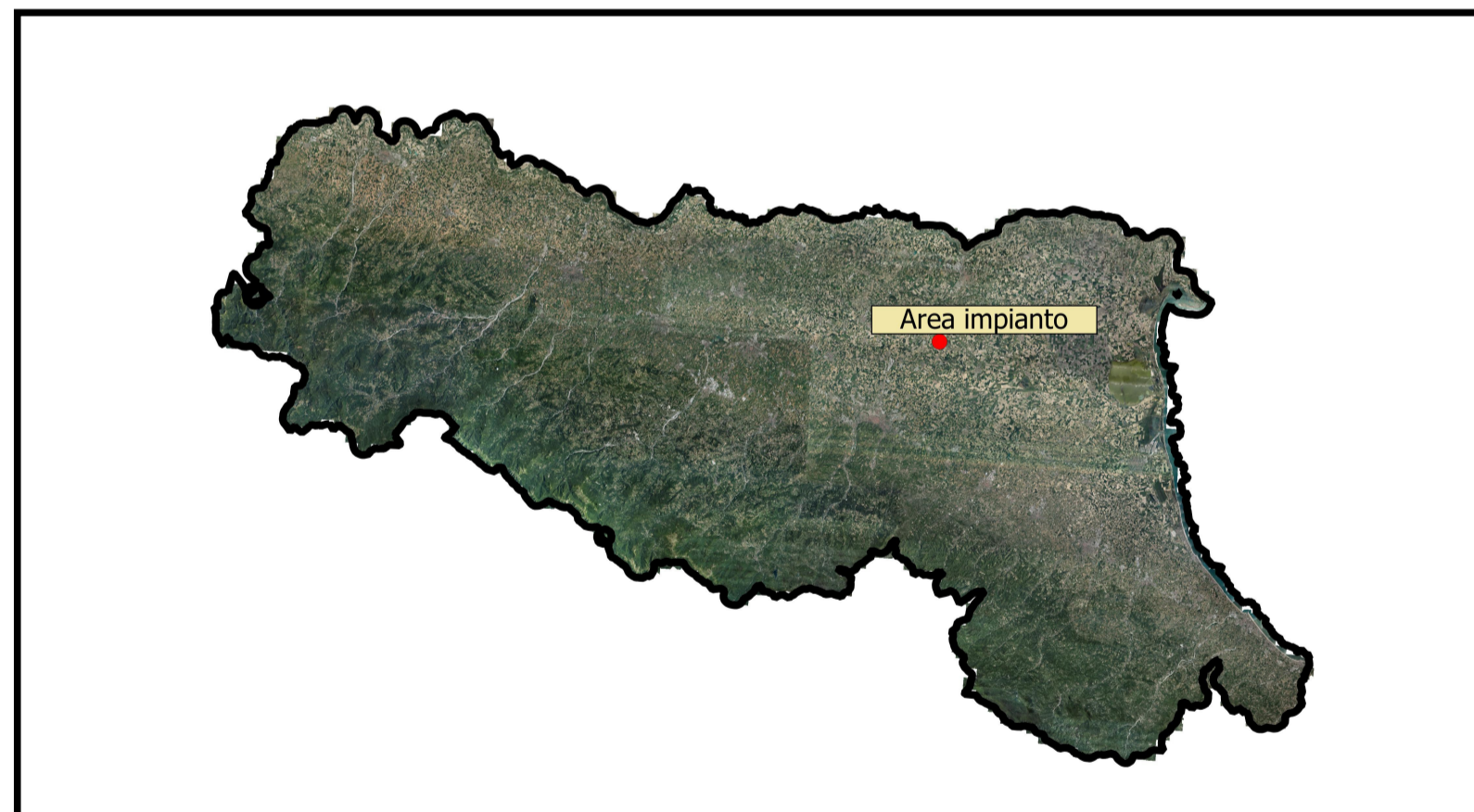
PROGETTO IMPIANTO SOLARE AGRIVOLTAICO DA REALIZZARE NEI COMUNI DI BARICELLA E MALALBERGO (BO) LOCALITA' TRAVALLINO, E RELATIVE OPERE DI CONNESSIONE, DI POTENZA PARI A 51.807,28 kW, DENOMINATO "ALTEDO"

PROGETTO DEFINITIVO
CARTA DEI VINCOLI SU CTR

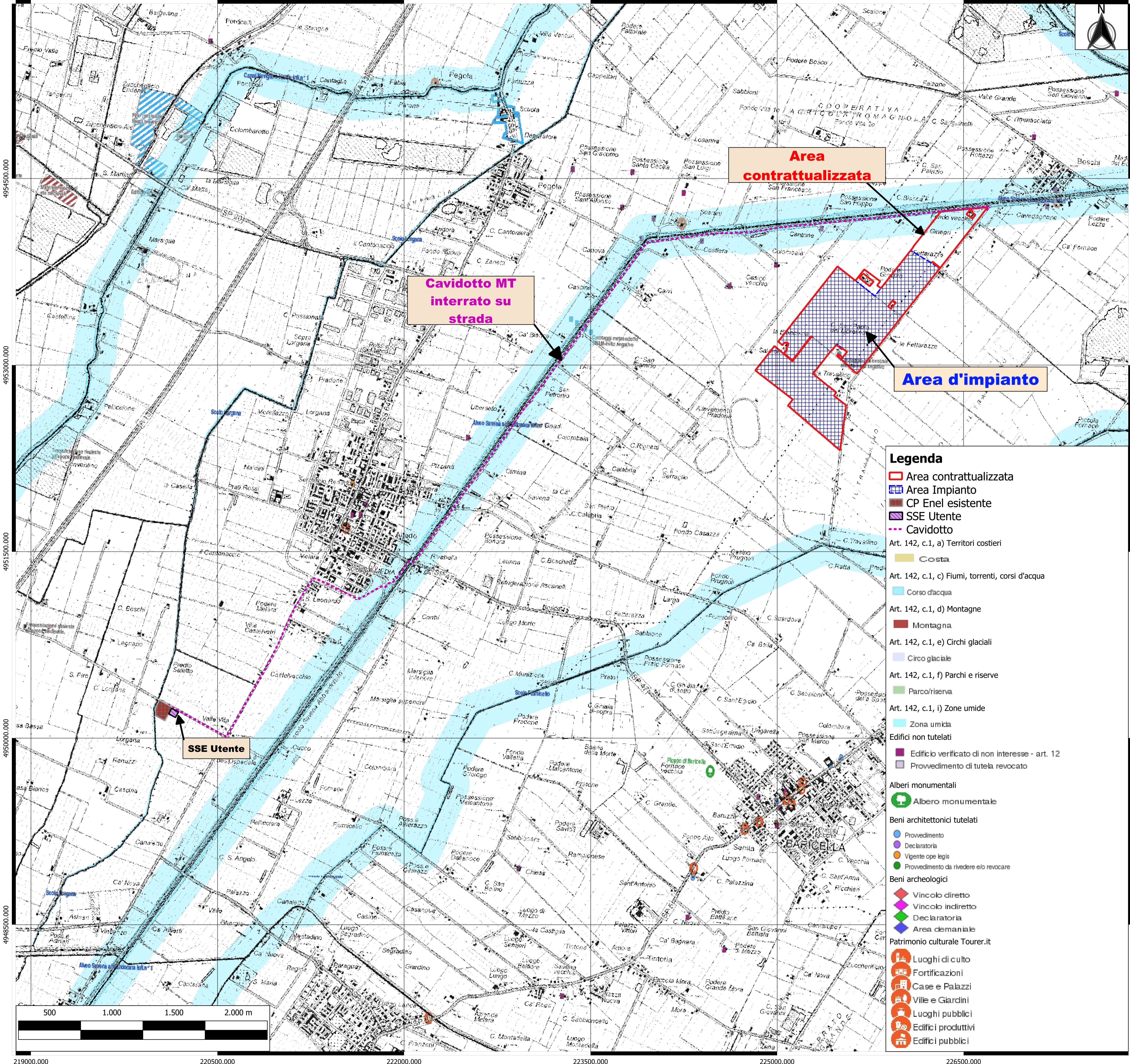


Livello prog.	STMG	N° elaborazione	RS06ADD88	DATA	SCALA
PD	346271803			08.11.2023	

REVISIONI					
REV.	DATA	DESCRIZIONE	ESEGUITO	VERIFICATO	APPROVATO
RICHIEDENTE E PRODUTTORE					
HF SOLAR 18 S.r.l.					
ENTE					
PROGETTAZIONE HORIZONFIRM Viale Francesco Scudato n°2/D - 901 44 Palermo Arch. A. Calandrinio Ing. D. Siracusa Arch. M. Giulio Ing. A. Costantino Arch. S. Marorana Ing. C. Chiaruzzi Arch. F. G. Mazzola Ing. G. Schillizzi Arch. G. Vella Ing. G. Buffa Dott. Agr. B. Micchiolo Ing. M. C. Musca					



Inquadramento territoriale - Carta dei vincoli D.Lgs n.152/2006 - CTR - Scala 1:15.000



Legenda

- Area contrattualizzata
- Area Impianto
- CP Enel esistente
- SSE Utente
- Cavidotto
- Art. 142, c.1, a) Territori costieri
- Art. 142, c.1, c) Fiumi, torrenti, corsi d'acqua
- Corso d'acqua
- Art. 142, c.1, d) Montagne
- Montagna
- Art. 142, c.1, e) Circhi glaciali
- Circo glaciale
- Art. 142, c.1, f) Parchi e riserve
- Parco/riserva
- Art. 142, c.1, i) Zone umide
- Zona umida
- Edifici non tutelati
- Edificio verificato di non interesse - art. 12
- Provvedimento di tutela revocato
- Alberi monumentali
- Albero monumentale
- Beni architettonici tutelati
- Provvedimento
- Declaratoria
- Vigente ope legis
- Provvedimento da rivedere e/o revocare
- Beni archeologici
- Vincolo diretto
- Vincolo indiretto
- Declaratoria
- Area demaniale
- Patrimonio culturale Tourer.it
- Luoghi di culto
- Fortificazioni
- Case e Palazzi
- Ville e Giardini
- Luoghi pubblici
- Edifici produttivi
- Edifici pubblici

Inquadramento territoriale - Carta dei vincoli D.Lgs n.152/2006 - CTR - Scala 1:15.000