



**REGIONE EMILIA ROMAGNA
PROVINCIA DI BOLOGNA
COMUNI DI BARICELLA E MALALBERGO**

**PROGETTO IMPIANTO SOLARE AGRIVOLTAICO DA
REALIZZARE NEI COMUNI DI BARICELLA E MALALBERGO (BO)
LOCALITA' TRAVALLINO, E RELATIVE OPERE DI CONNESSIONE,
DI POTENZA PARI A 51.807,28 kW, DENOMINATO "ALTEDO"**

**PROGETTO DEFINITIVO
Carta dei Vincoli su Ortofoto**



livello prog.	STMG	N° elaborato	DATA	SCALA
PD	346271803	RS06ADD89	08.11.2023	

REVISIONI				
REV.	DATA	DESCRIZIONE	ESEGUITO	VERIFICATO APPROVATO

RICHIEDENTE E PRODUTTORE

HF SOLAR 18 S.r.l.

Viale Francesco Scaduto n°2/D - 90144 Palermo (PA)

ENTE

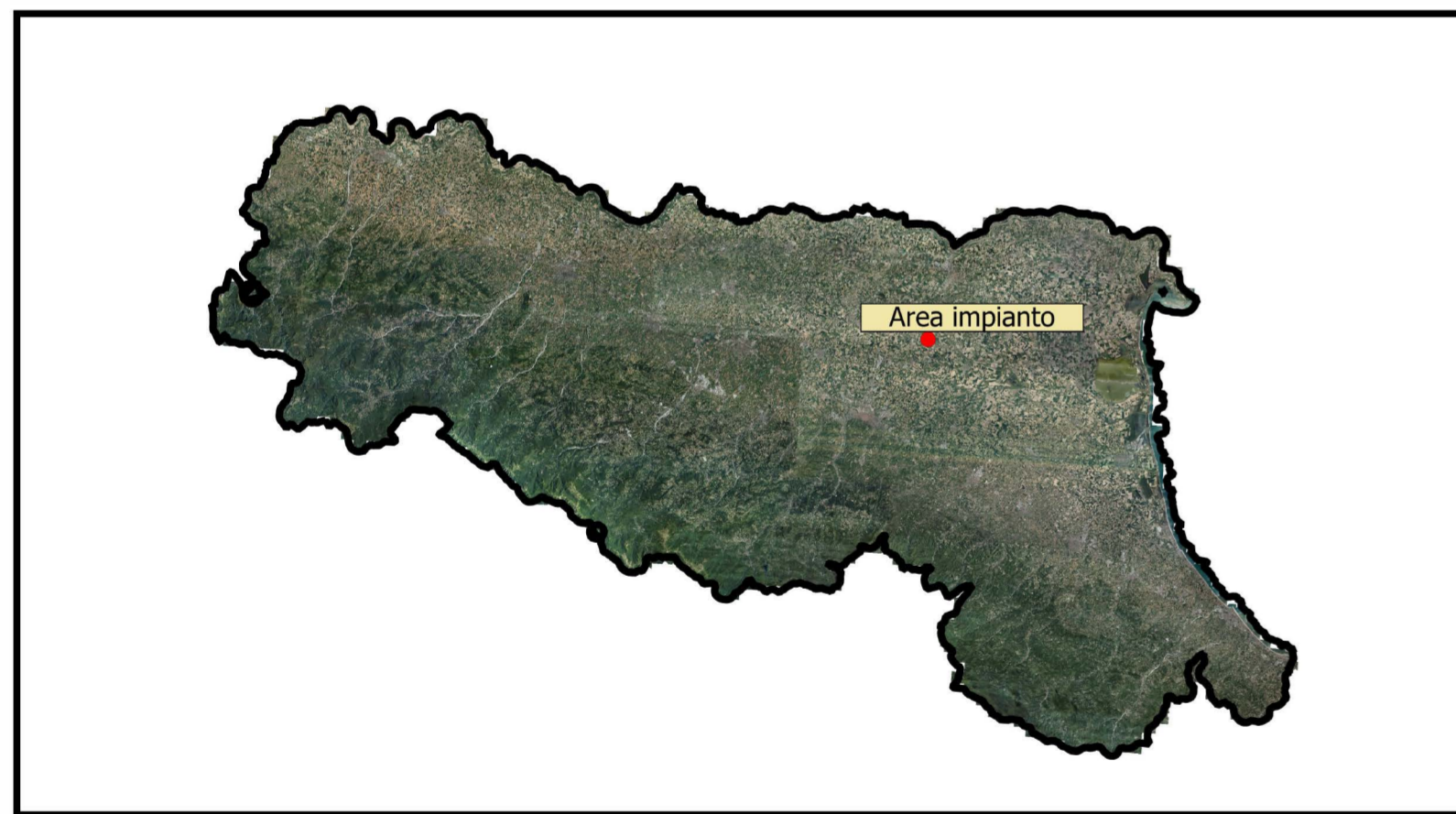
PROGETTAZION

HORIZONFIRM

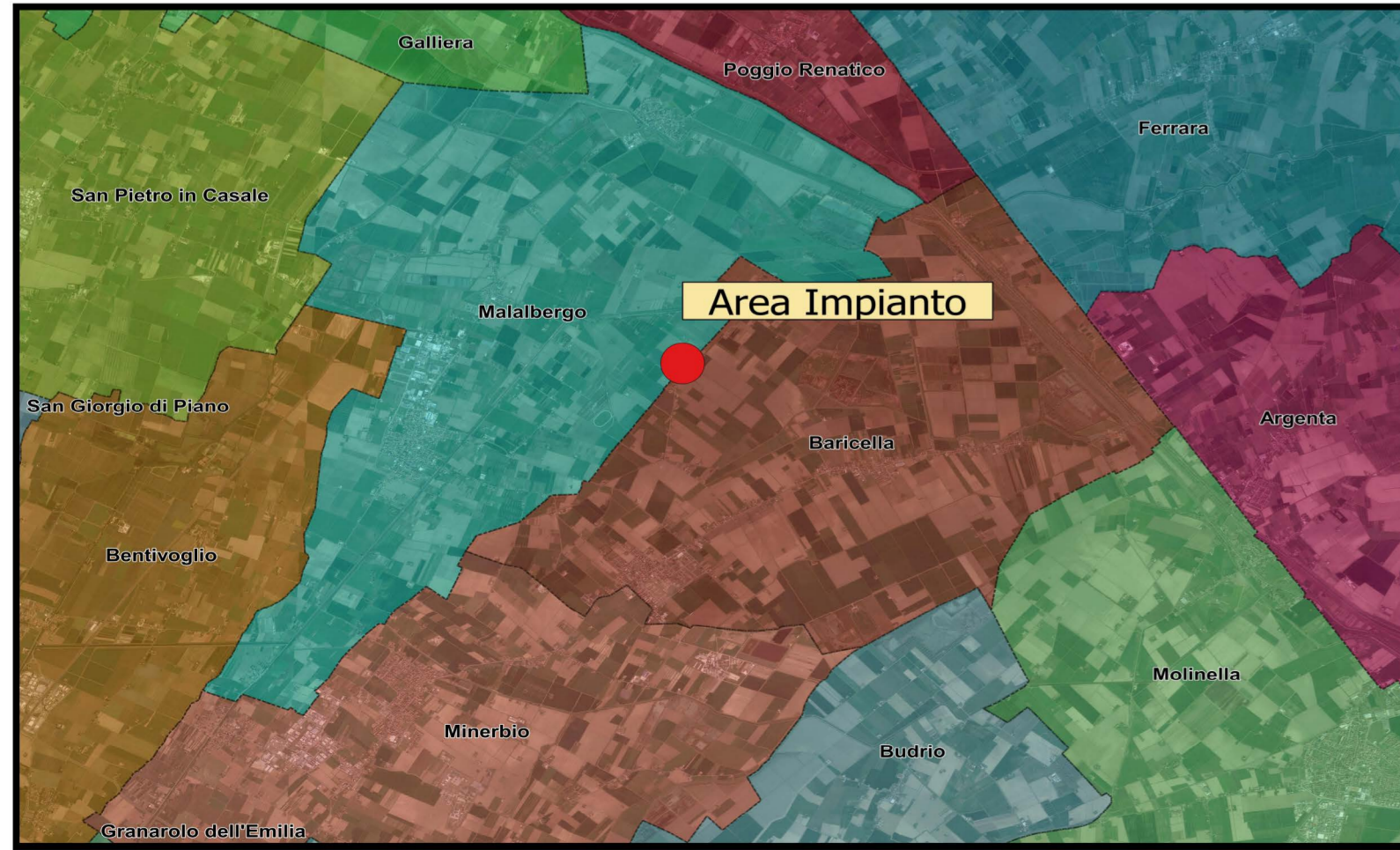
Viale Francesco Scaduto n°2/D - 90144 Palermo (PA)

Arch. A. Calandrino	Ing. D. Siracusa
Arch. M. Gullo	Ing. A. Costantino
Arch. S. Martora	Ing. C. Chiaruzzi
Arch. F. G. Mazzola	Ing. G. Schillaci
Arch. G. Vei	Ing. G. Buffa
Dtt. Agr. B. Miciluzzo	Ing. M. C. Musca

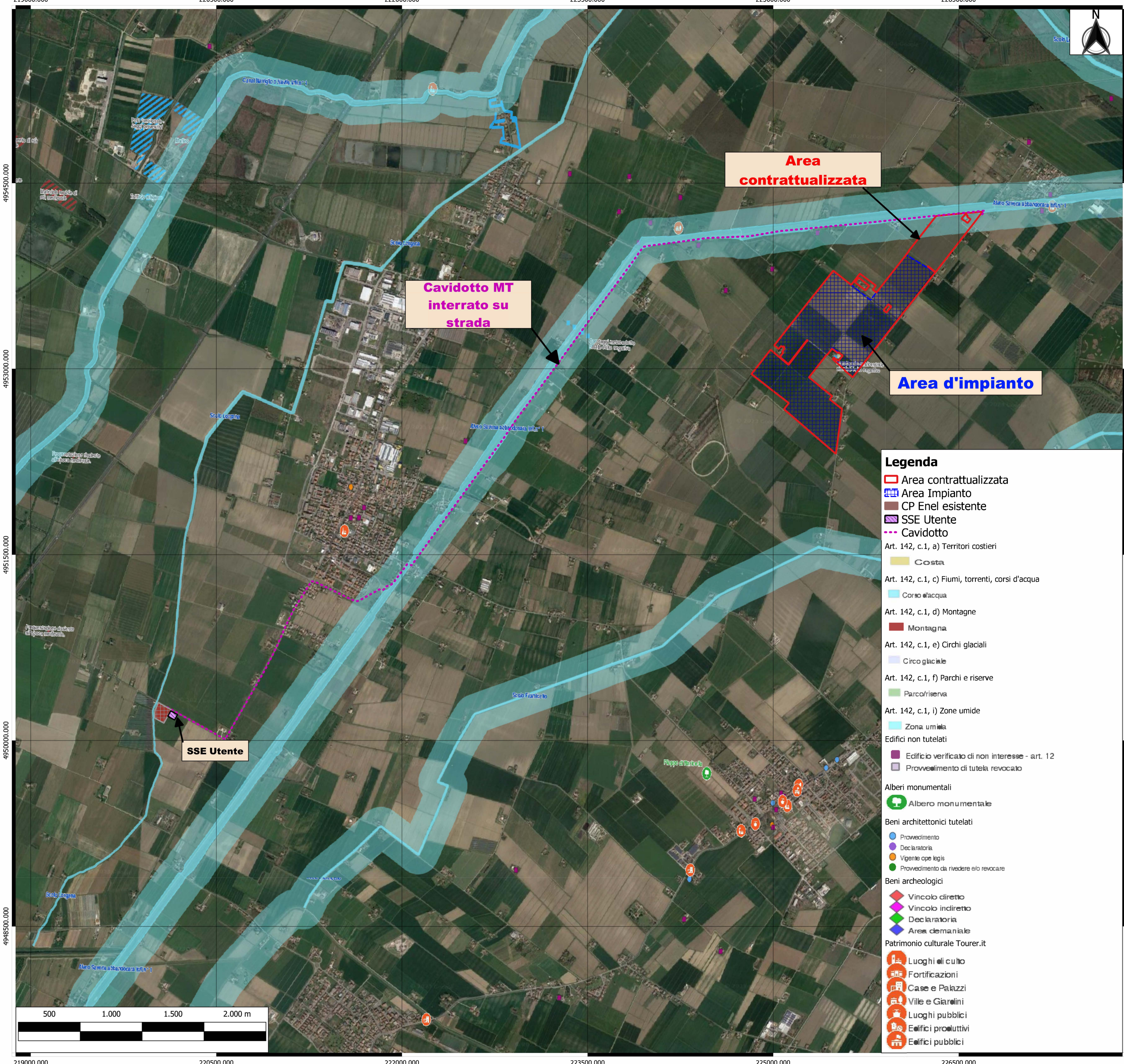




INQUADRAMENTO TERRITORIALE - SCALA 1:1.500.000



INQUADRAMENTO TERRITORIALE - SCALA 1:25.000



Legenda

- Area contrattualizzata
- Area Impianto
- CP Enel esistente
- SSE Utente
- Cavidotto

Art. 142, c.1, a) Territori costieri

Costa

Art. 142, c.1, c) Fiumi, torrenti, corsi d'acqua

Corso d'acqua

Art. 142, c.1, d) Montagne

Montagna

Art. 142, c.1, e) Circhi glaciali

Circo glaciale

Art. 142, c.1, f) Parchi e riserve

Parco/riserva

Art. 142, c.1, i) Zone umide

Zona umida

Edifici non tutelati

- Edificio verificato di non interesse - art. 12
- Provvedimento di tutela revocato

Alberi monumentali

- Albero monumentale

Beni architettonici tutelati

- Provvedimento
- Dichiaratoria
- Vigente ope legis
- Provvedimento da rivedere e/o revocare

Beni archeologici

- Vincolo diretto
- Vincolo indiretto
- Dichiaratoria
- Area clemenziale

Patrimonio culturale Tourer.it

- Luoghi di culto
- Fortificazioni
- Case e Palazzi
- Ville e Giardini
- Luoghi pubblici
- Edifici produttivi
- Edifici pubblici

Inquadramento territoriale - Carta dei vincoli D.Lgs n.152/2006 - Scala 1:15.000