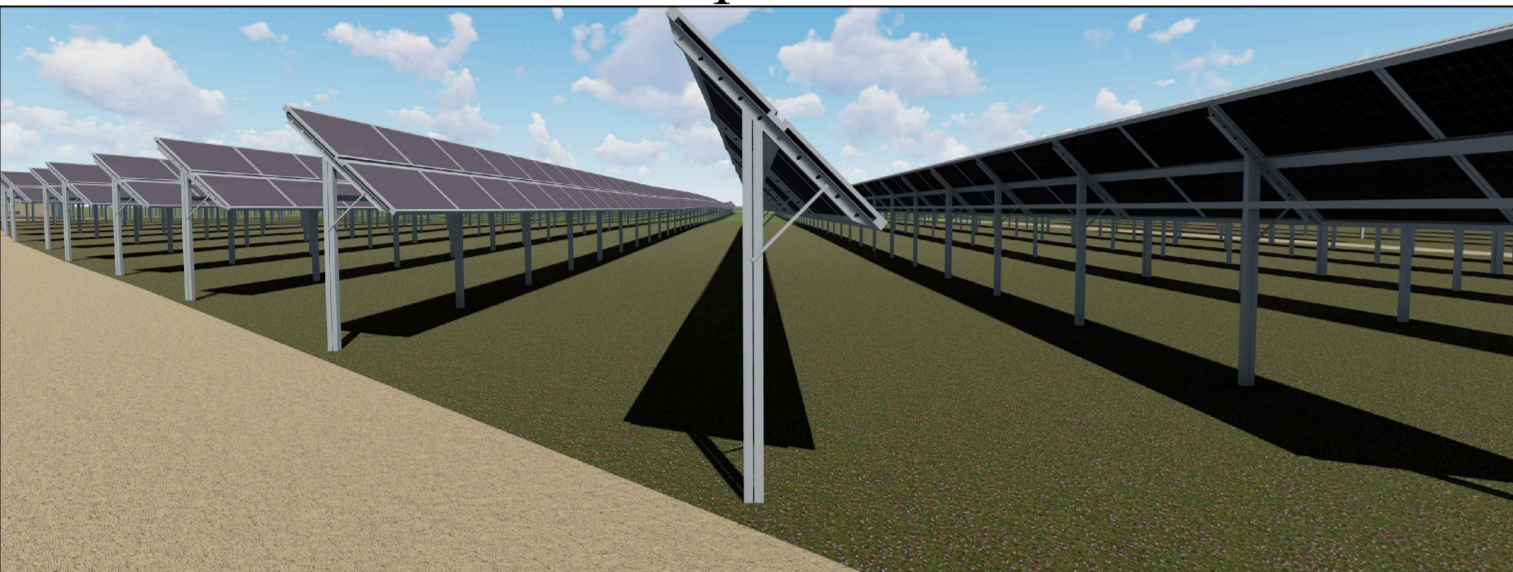
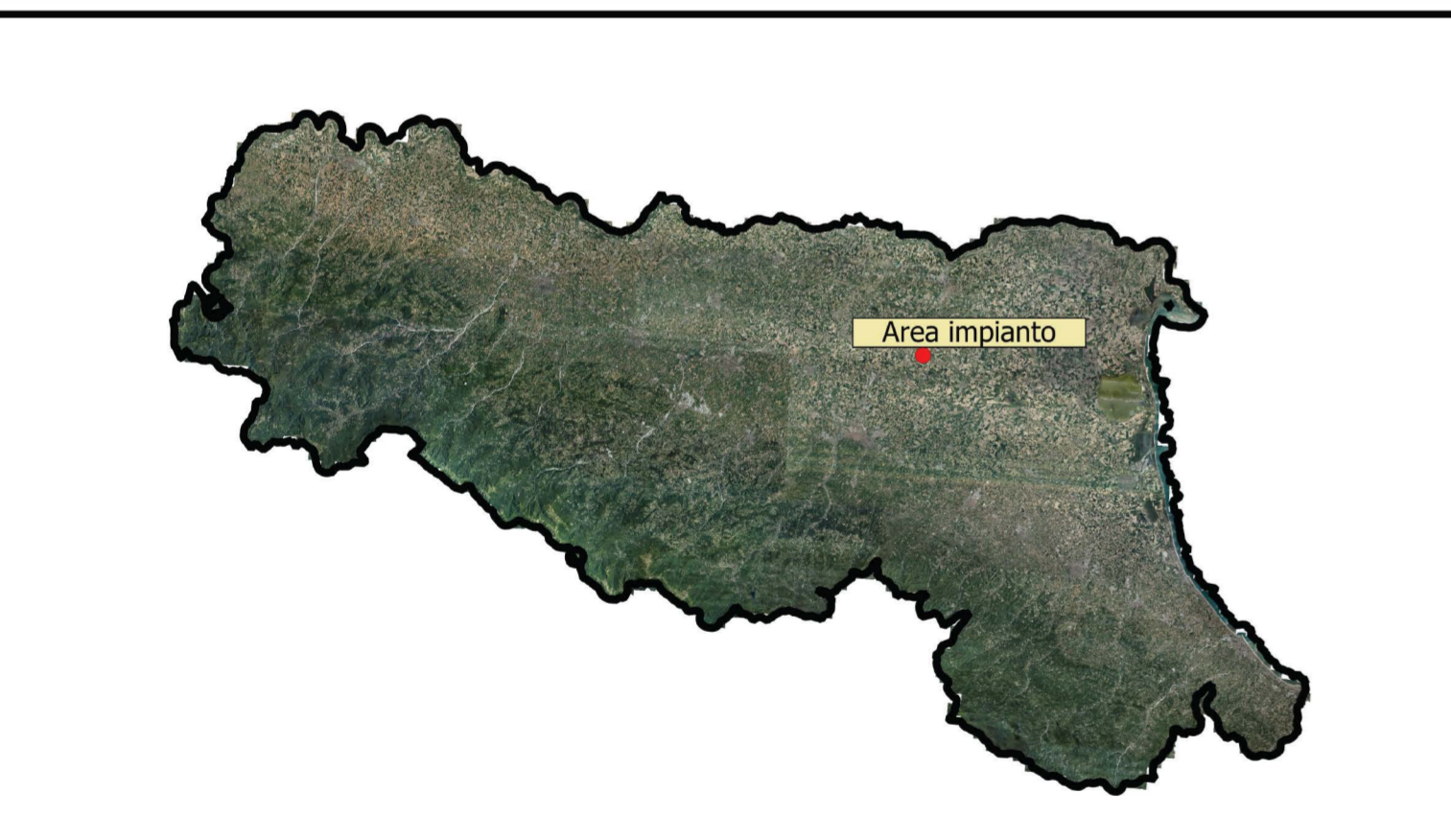


PROGETTO IMPIANTO SOLARE AGRIVOLTAICO DA
 REALIZZARE NEI COMUNI DI BARICELLA E MALALBERGO (BO)
 LOCALITA' TRAVALLINO, E RELATIVE OPERE DI CONNESSIONE,
 DI POTENZA PARI A 51.807,28 kW, DENOMINATO "ALTEDO"

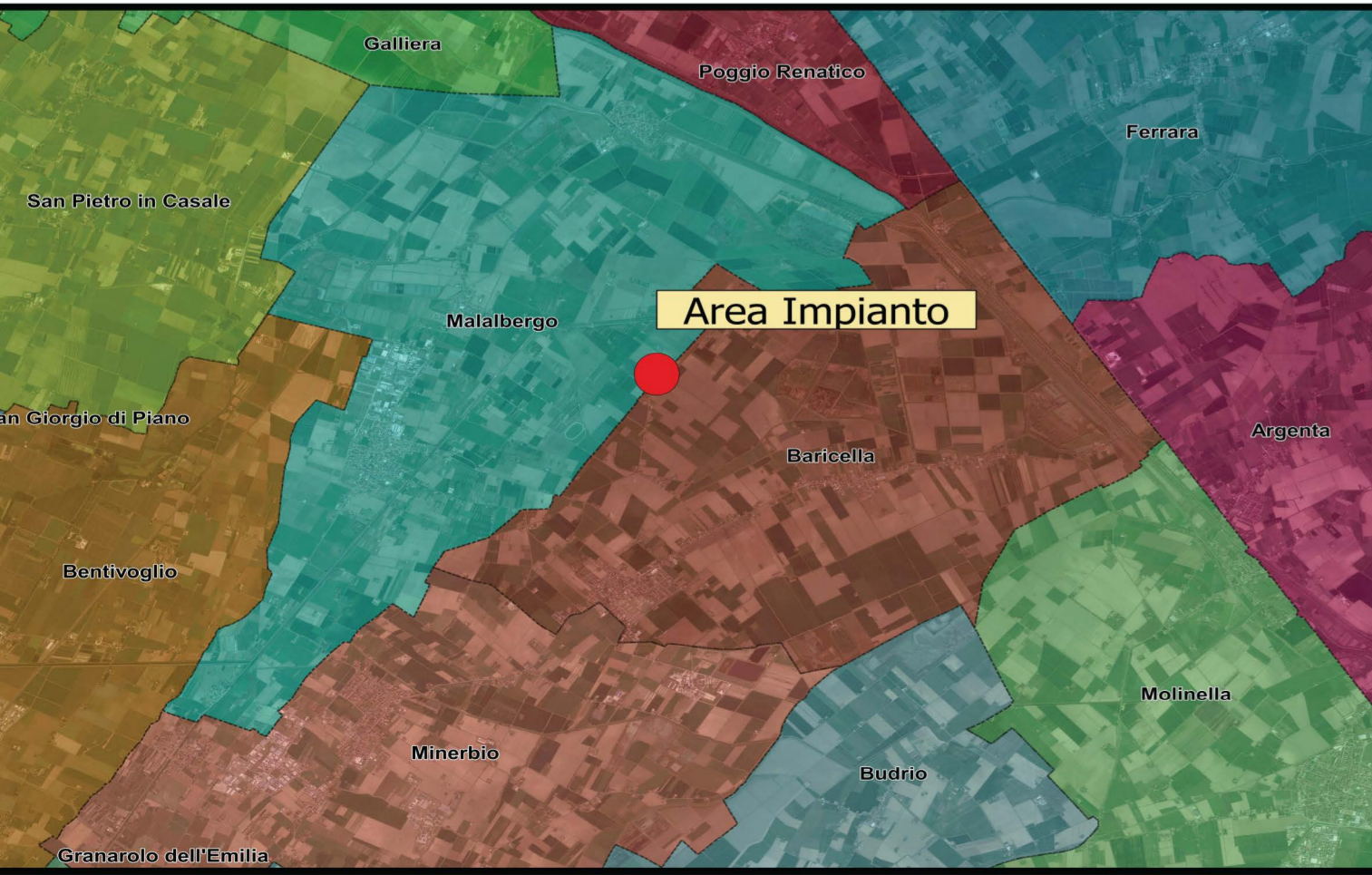
PROGETTO DEFINITIVO
 Piano Stralcio per il Sistema Idraulico



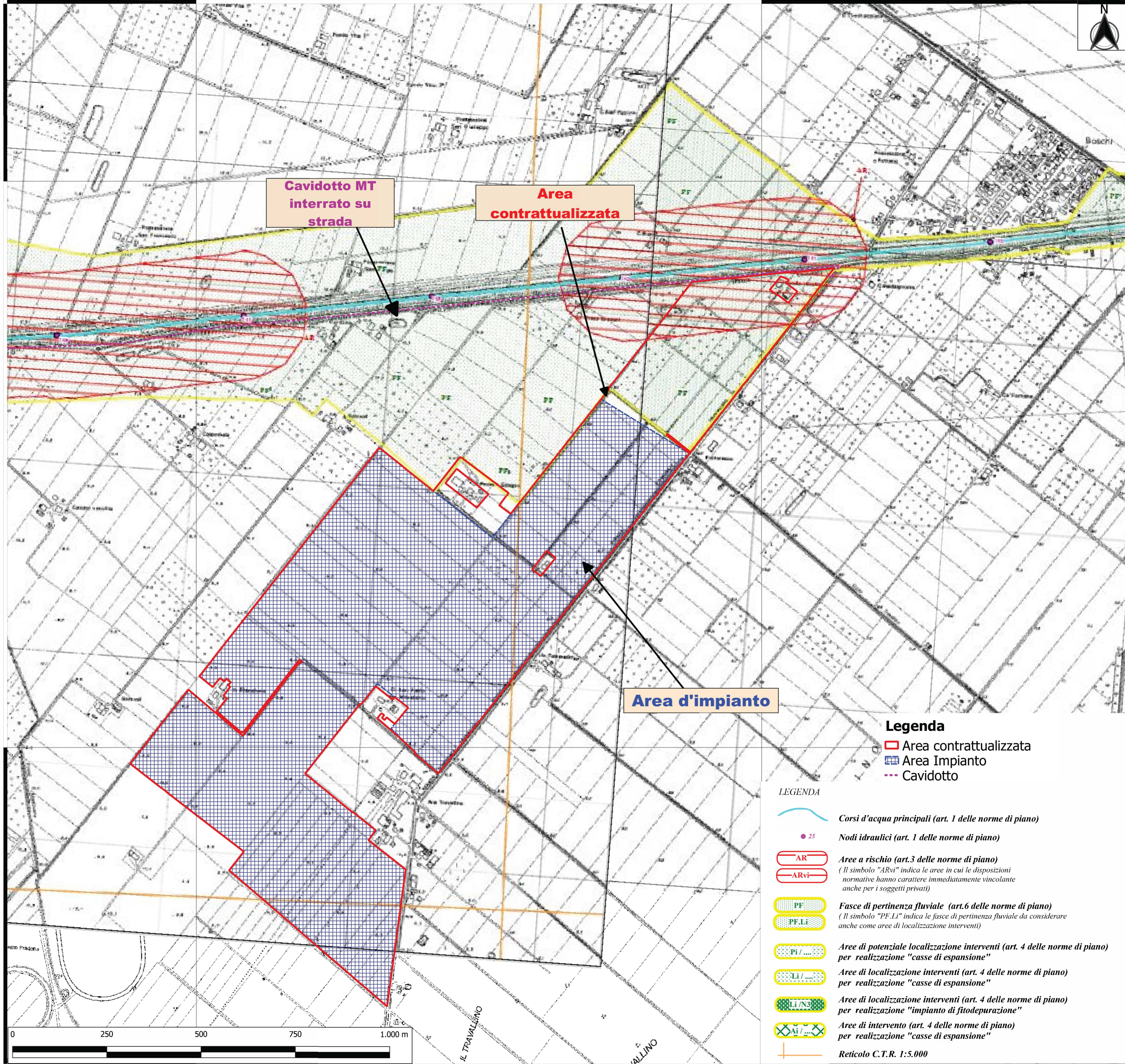
livello prog:	STMG	N° elaborato	DATA	SCALA
PD	346271803	RS06ADD90b	08.11.2023	
REVISIONI				
REV.	DATA	DESCRIZIONE	ESEGUITO	VERIFICATO APPROVATO
RICHIEDENTE E PRODUTTORE				
HF SOLAR 18 S.r.l.				
Viale Francesco Scaduto n°2/D - 90144 Palermo (PA)				
ENTE				
PROGETTAZION HORIZONFIRM Viale Francesco Scaduto n°2/D - 90144 Palermo (PA) Arch. A. Calandrino Ing. D. Siracusa Arch. M. Gullo Ing. A. Costantino Arch. S. Martora Ing. C. Chiaruzzi Arch. F. G. Mazzola Ing. G. Schillaci Arch. G. Vei Ing. G. Buffa Dtt. Agr. B. Miciluzzo Ing. M. C. Musca				



INQUADRAMENTO TERRITORIALE - SCALA 1:1.500.000



INQUADRAMENTO TERRITORIALE - SCALA 1:25.000



Inquadramento territoriale - PIANO STRALCIO PER IL SISTEMA IDRAULICO "NAVILE - SAVENA ABBANDONATO" - CTR - Scala 1:5.000

Legenda

- Area contrattualizzata
- Area Impianto
- Cavidotto

LEGENDA

- Corsi d'acqua principali (art. 1 delle norme di piano)
- Nodi idraulici (art. 1 delle norme di piano)
- AR
- ARvi
- AREE A RISCHIO (art.3 delle norme di piano)
(Il simbolo "ARvi" indica le aree in cui le disposizioni normative hanno carattere immediatamente vincolante anche per i soggetti privati)
- PF
- PF.LI
- FASCE DI PERTINENZA FLUVIALE (art.6 delle norme di piano)
(Il simbolo "PF.LI" indica le fasce di pertinenza fluviale da considerare anche come aree di localizzazione interventi)
- Pi / ...
- LI / ...
- LI / N
- AREE DI LOCALIZZAZIONE INTERVENTI (art. 4 delle norme di piano) per realizzazione "casce di espansione"
- AREE DI LOCALIZZAZIONE INTERVENTI (art. 4 delle norme di piano) per realizzazione "impianto di fitodepurazione"
- AREE DI INTERVENTO (art. 4 delle norme di piano) per realizzazione "casce di espansione"
- Reticolo C.T.R. 1:5.000