


REGIONE EMILIA ROMAGNA
PROVINCIA DI BOLOGNA
COMUNI DI BARICELLA E MALALBERGO

PROGETTO IMPIANTO SOLARE AGRIVOLTAICO DA REALIZZARE NEI COMUNI DI BARICELLA E MALALBERGO (BO) LOCALITA' TRAVALLINO, E RELATIVE OPERE DI CONNESSIONE, DI POTENZA PARI A 51.807,28 kW, DENOMINATO "ALTEDO"

PROGETTO DEFINITIVO
PTM Bologna Carta delle reti ecologiche




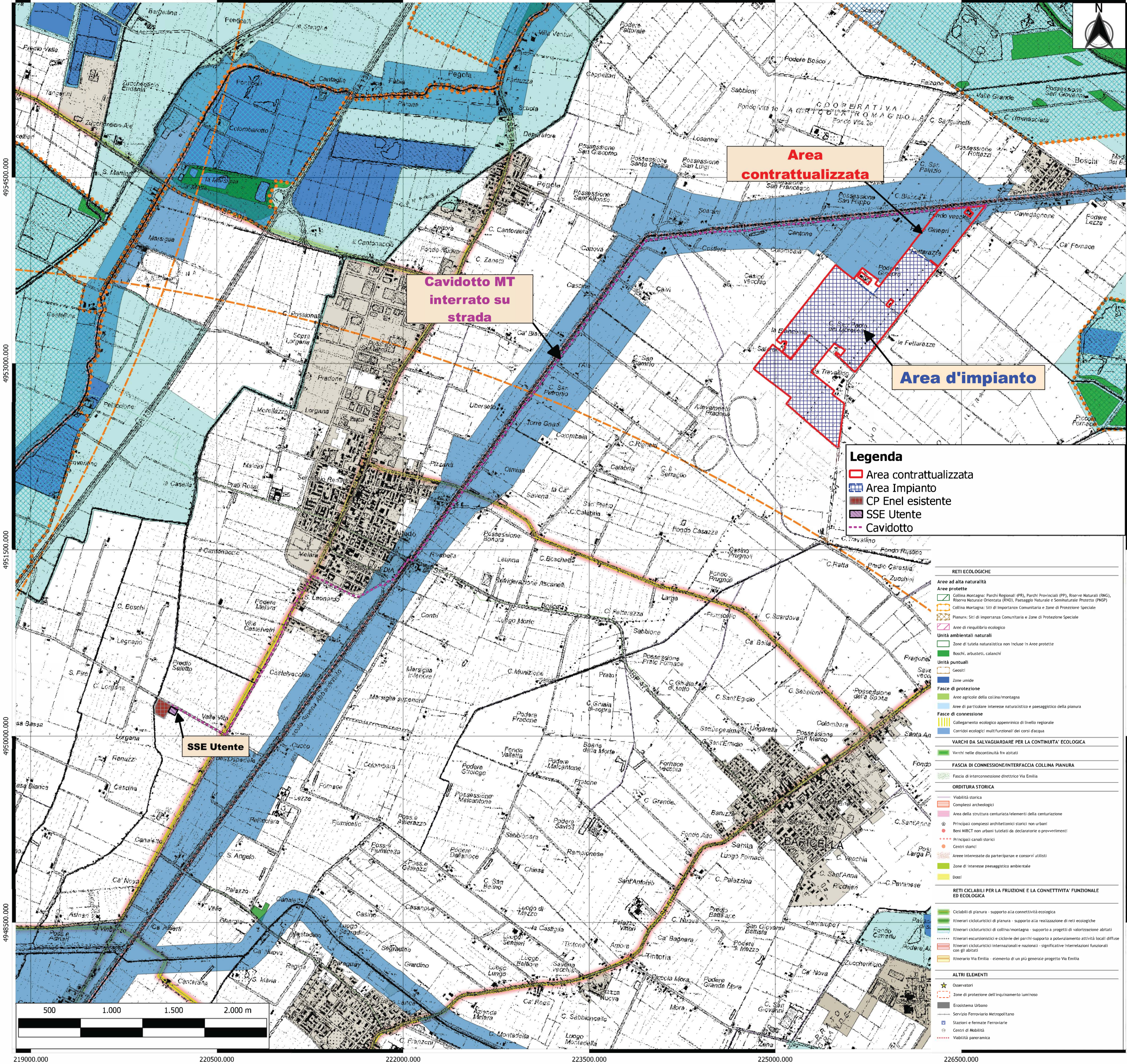
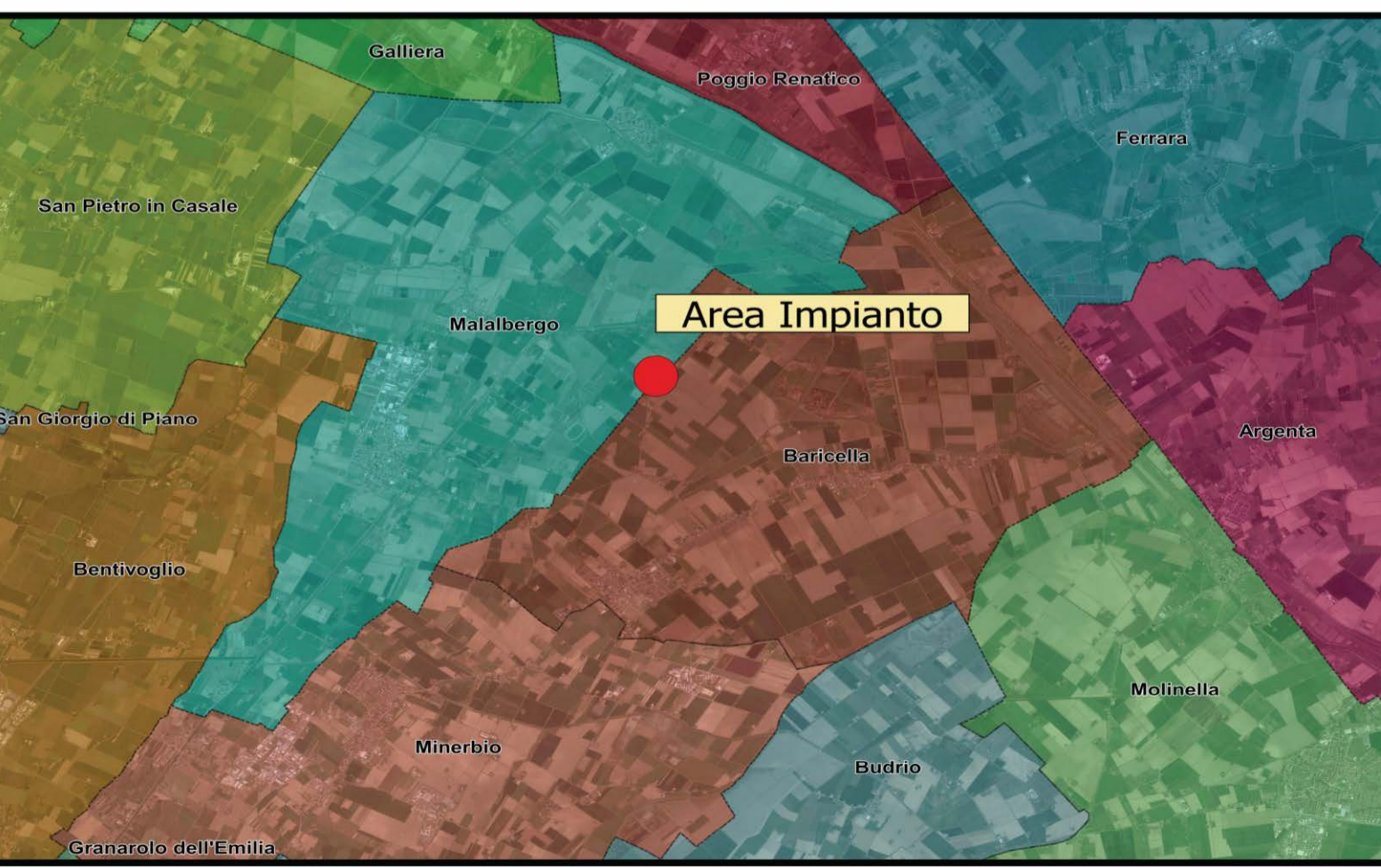
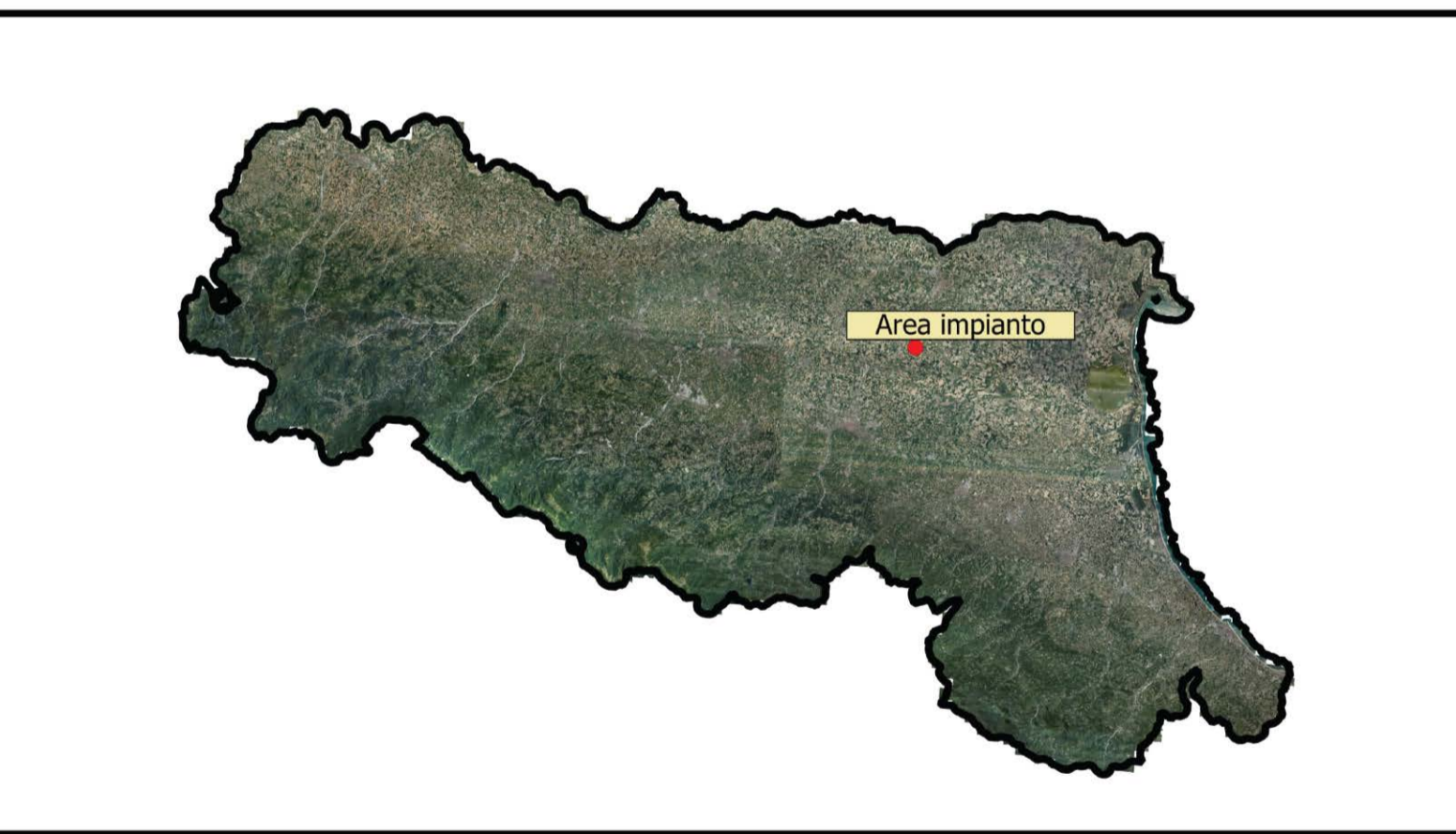
livello prog.	STMG	N° elaborato	DATA	SCALA
PD	346271803	RS06ADD98	08.11.2023	

REVISIONI				
REV.	DATA	DESCRIZIONE	ESEGUITO	VERIFICATO/ APPROVATO

RICHIEDENTE E PRODUTTORE
HF SOLAR 18 S.r.l.

Viale Francesco Scaduto n°2/D - 90144 Palermo (PA)
ENTE

PROGETTAZION
HORIZONFIRM
 Viale Francesco Scaduto n°2/D - 90144 Palermo (PA)
 Arch. A. Calandrino Ing. D. Stracusa
 Arch. M. Gullo Ing. A. Costantino
 Arch. S. Martora Ing. C. Chiaruzzi
 Arch. F. G. Mazzola Ing. G. Schillaci
 Arch. G. Vei Ing. G. Buffa
 Dtt. Agr. B. Miculuzo Ing. M. C. Musca

PTM - Carta delle reti ecologiche - Scala 1:15.000