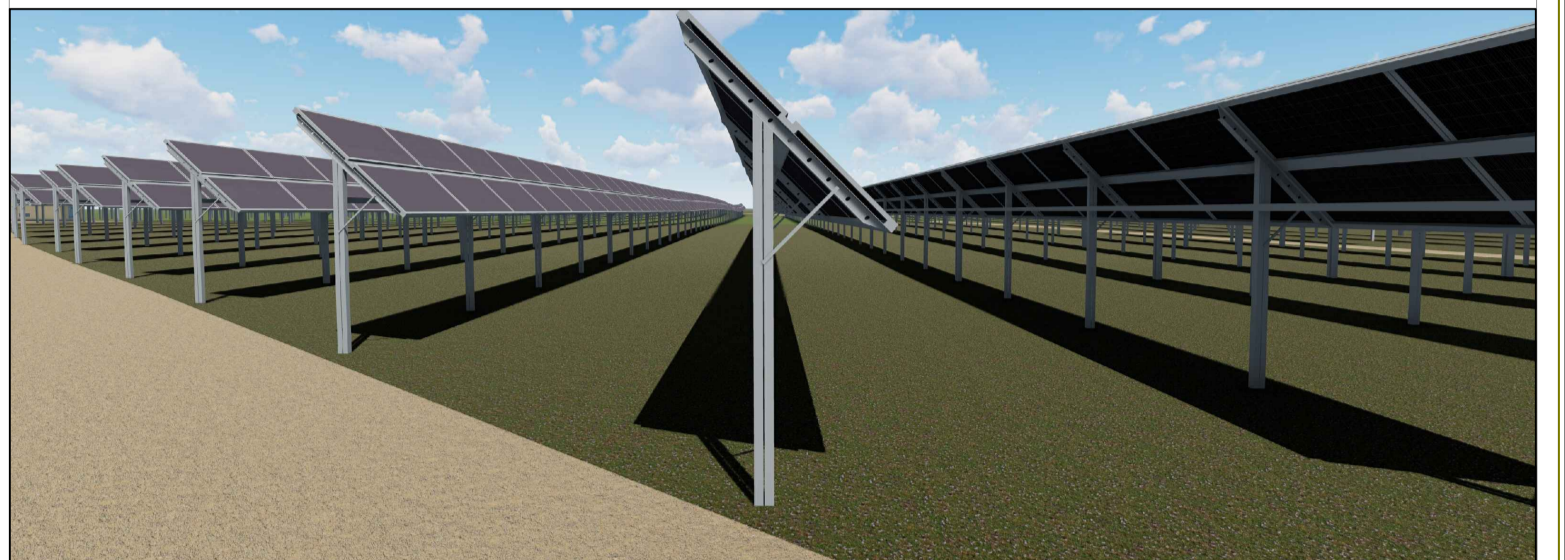
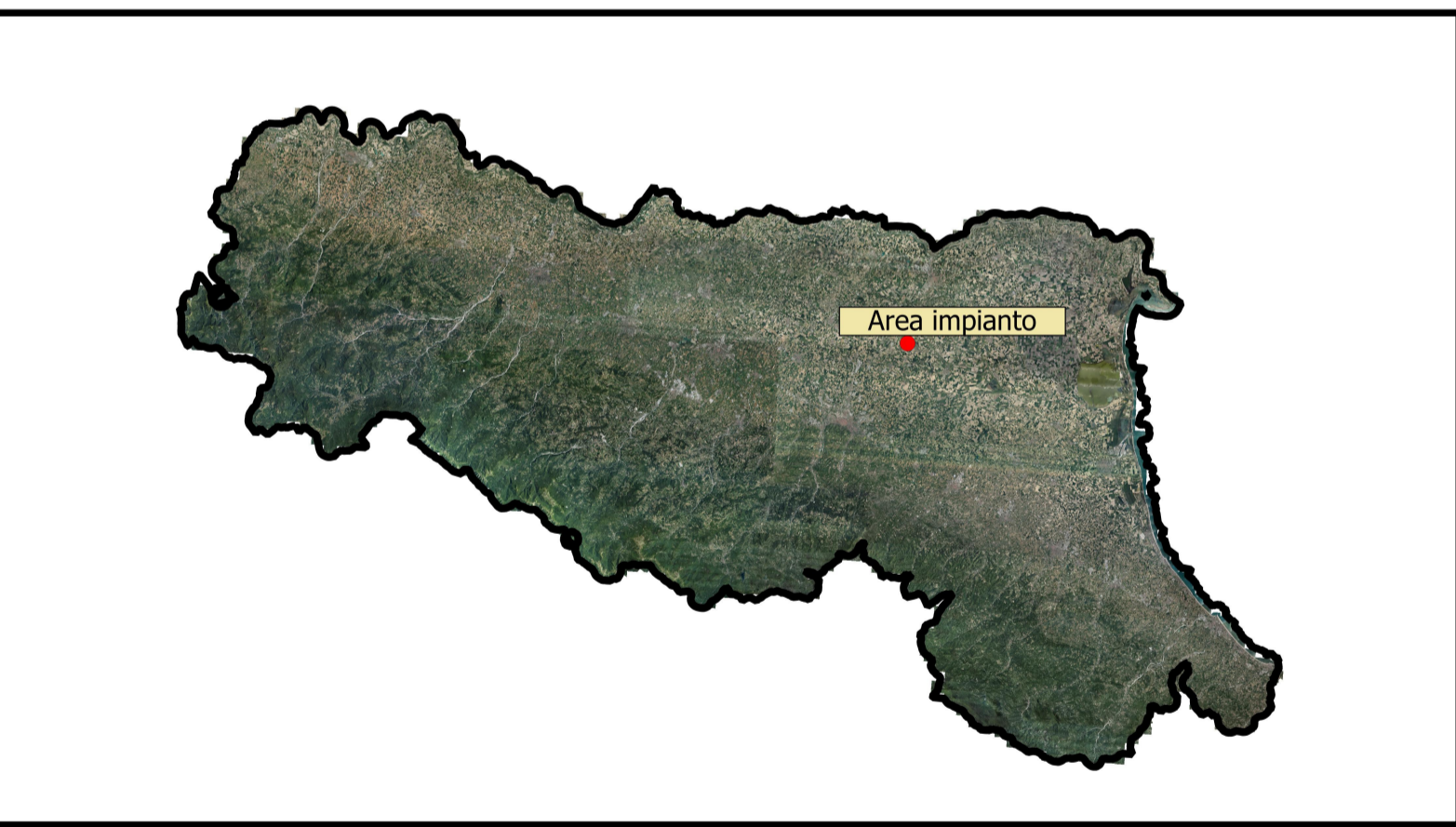


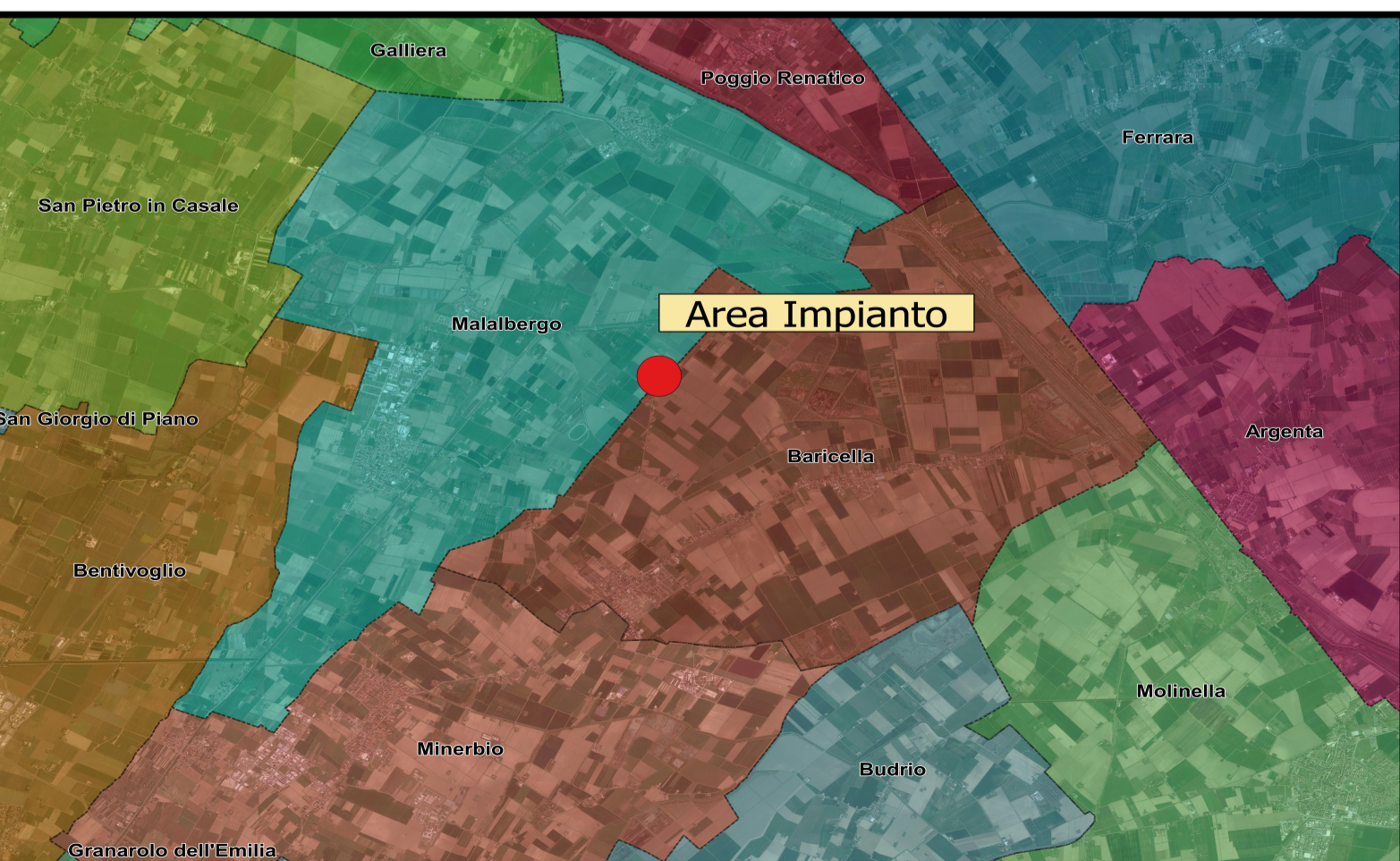
PROGETTO DEFINITIVO
Carta PSC



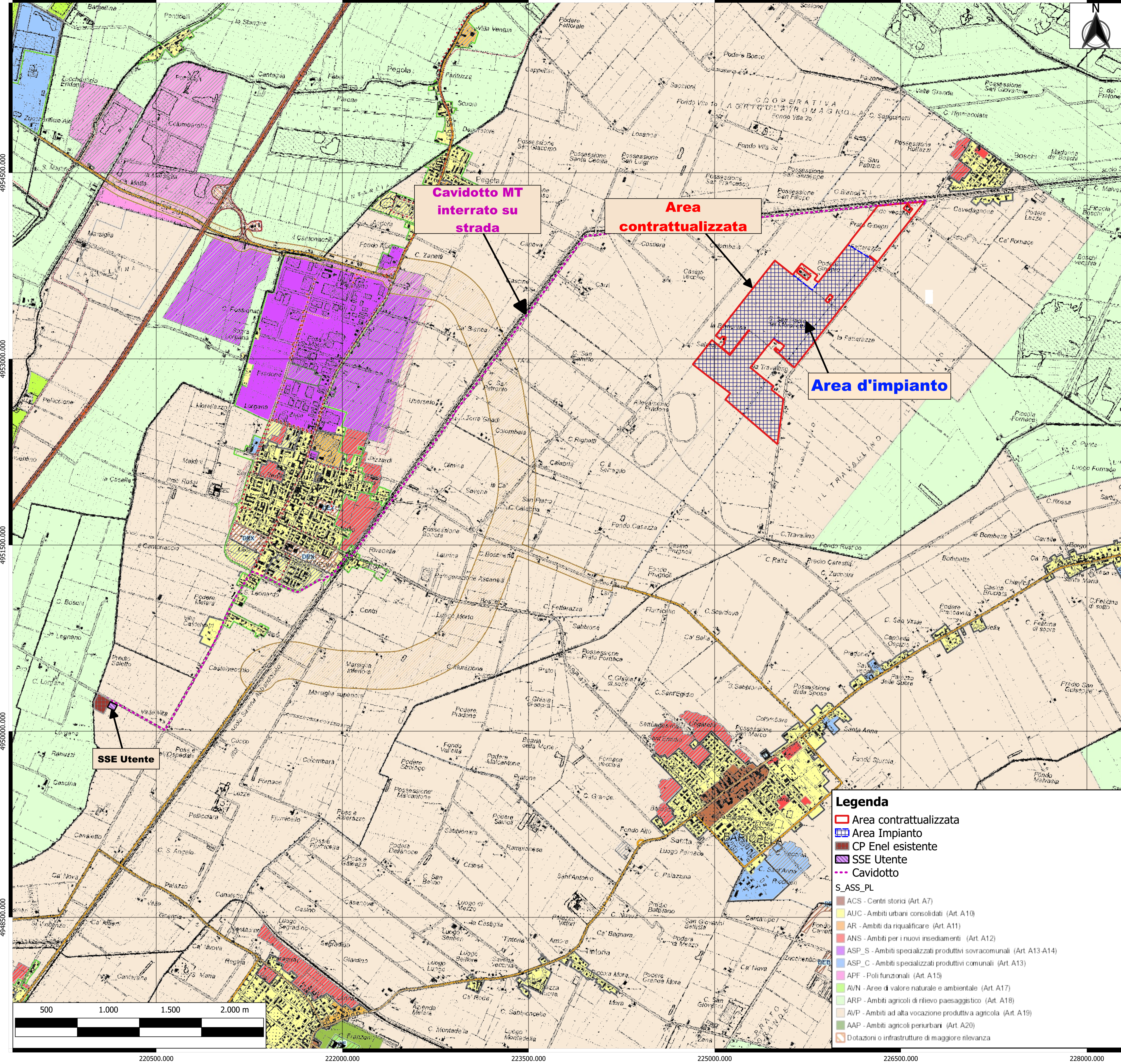
livello prog.	STMG	N° elaborato	DATA	SCALA
PD	346271803	RS06ADD100	08.11.2023	
REVISIONI				
REV.	DATA	DESCRIZIONE	ESEGUITO	VERIFICATO/ APPROVATO
RICHIEDENTE E PRODUTTORE				
HF SOLAR 18 S.r.l.				
Viale Francesco Scaduto n°2/D - 90144 Palermo (PA)				
ENTE				
PROGETTAZION HORIZONFIRM Viale Francesco Scaduto n°2/D - 90144 Palermo (PA) Arch. A. Calandrino Ing. D. Siracusa Arch. M. Gullo Ing. A. Costantino Arch. S. Martora Ing. C. Chiaruzzi Arch. F. G. Mazzola Ing. C. Schillaci Arch. G. Vel Ing. G. Buffa Dtt. Agr. B. Miculuzzo Ing. M. C. Musca				



INQUADRAMENTO TERRITORIALE - SCALA 1:1.500.000



INQUADRAMENTO TERRITORIALE - SCALA 1:25.000



Inquadramento territoriale - PSC - CTR - Scala 1:15.000

Legenda

- Area contrattualizzata
- Area Impianto
- CP Enel esistente
- SSE Utente
- Cavidotto

S_ASS_PL

- ACS - Centri storici (Art A7)
- AUC - Ambiti urbani consolidati (Art A10)
- AR - Ambiti da riqualificare (Art A11)
- ANS - Ambiti per i nuovi insediamenti (Art A12)
- ASP_S - Ambiti specializzati produttivi sovracomunali (Art A13 A14)
- ASP_C - Ambiti specializzati produttivi comunali (Art A13)
- APF - Poli funzionali (Art A15)
- AVN - Aree di valore naturale e ambientale (Art A17)
- ARP - Ambiti agricoli di rilievo paesaggistico (Art A18)
- AVP - Ambiti ad alta vocazione produttiva agricola (Art A19)
- AAP - Ambiti agricoli periferici (Art A20)
- Dotazioni o infrastrutture di maggiore rilevanza

