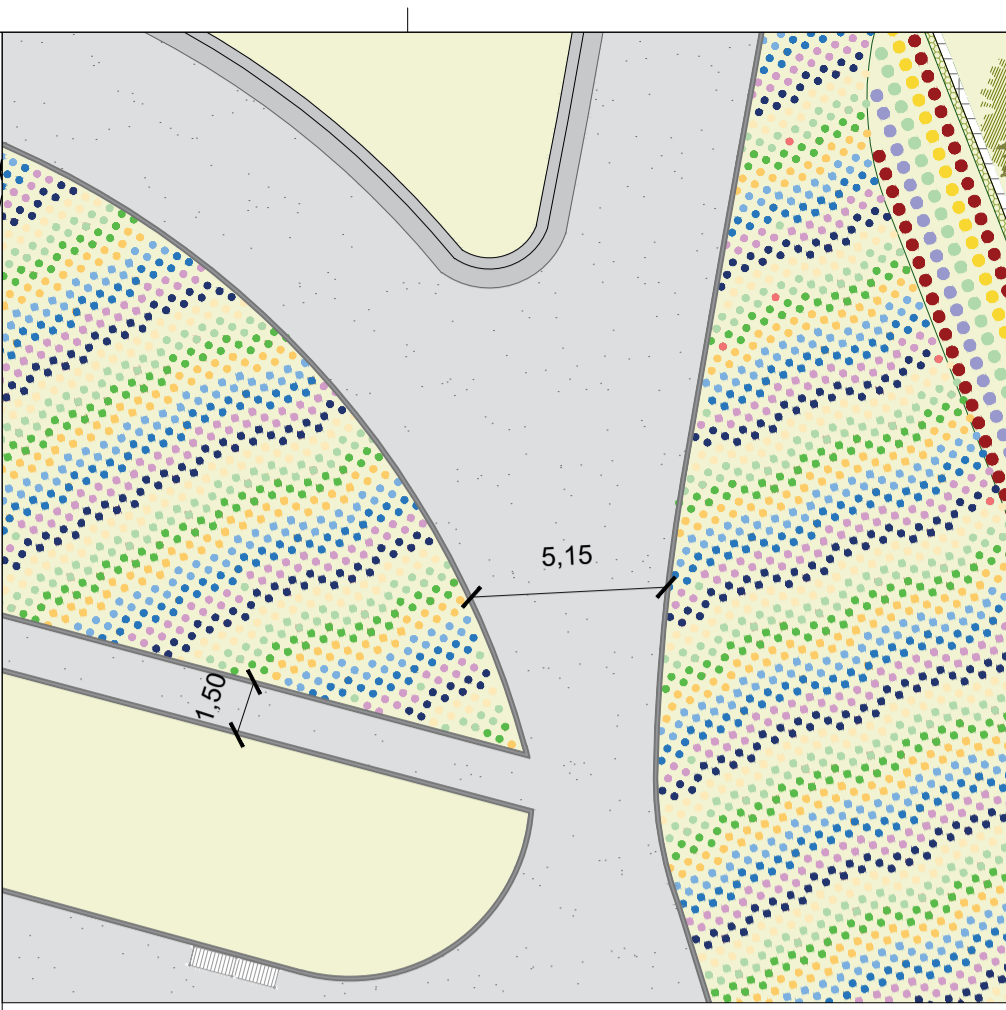
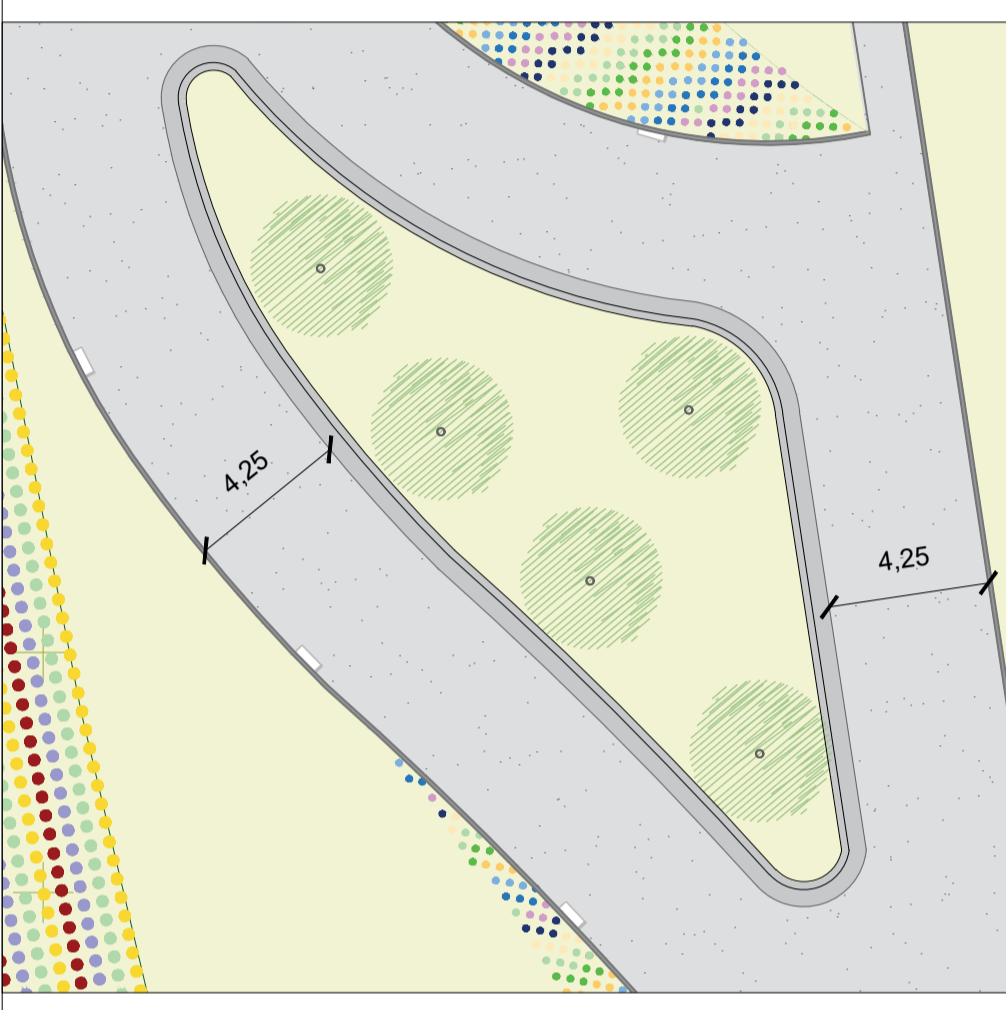




01 Planimetria di progetto Galleria Seveso
1:1000



02 ZOOM 1
1:200

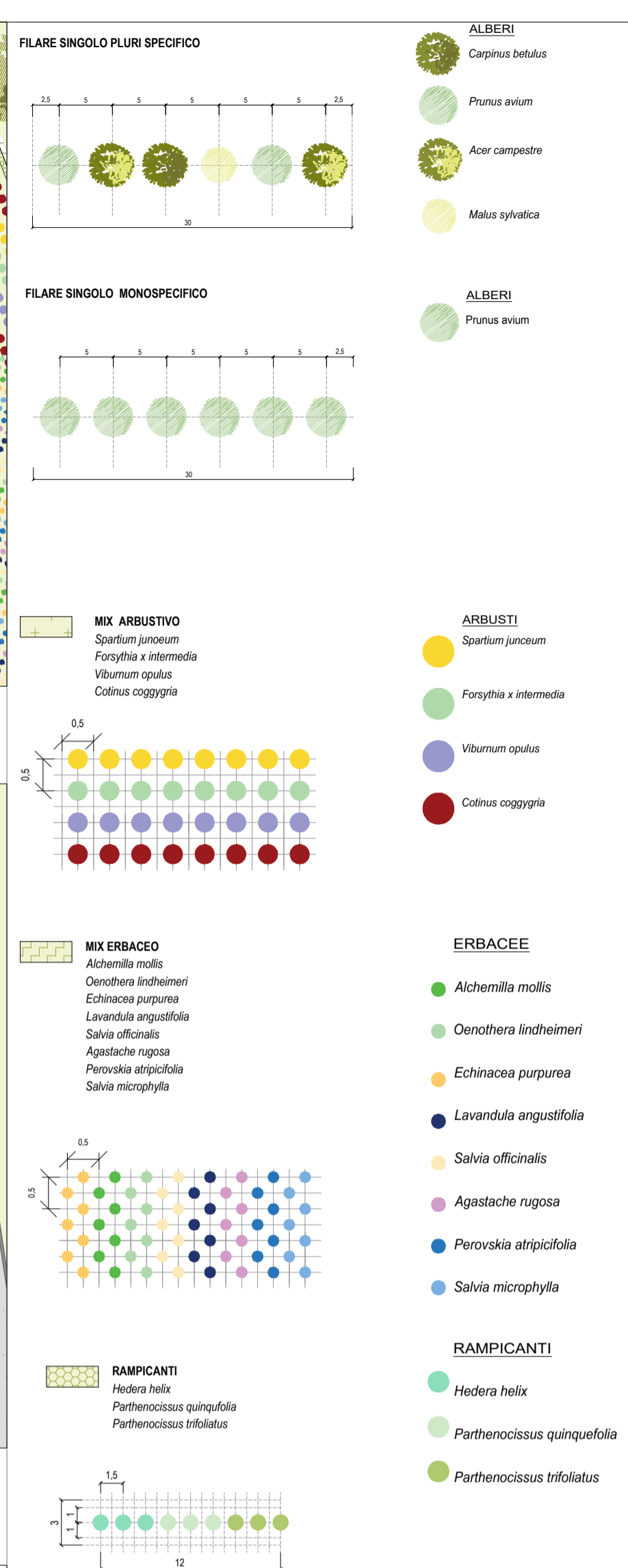


03 ZOOM 2
1:200



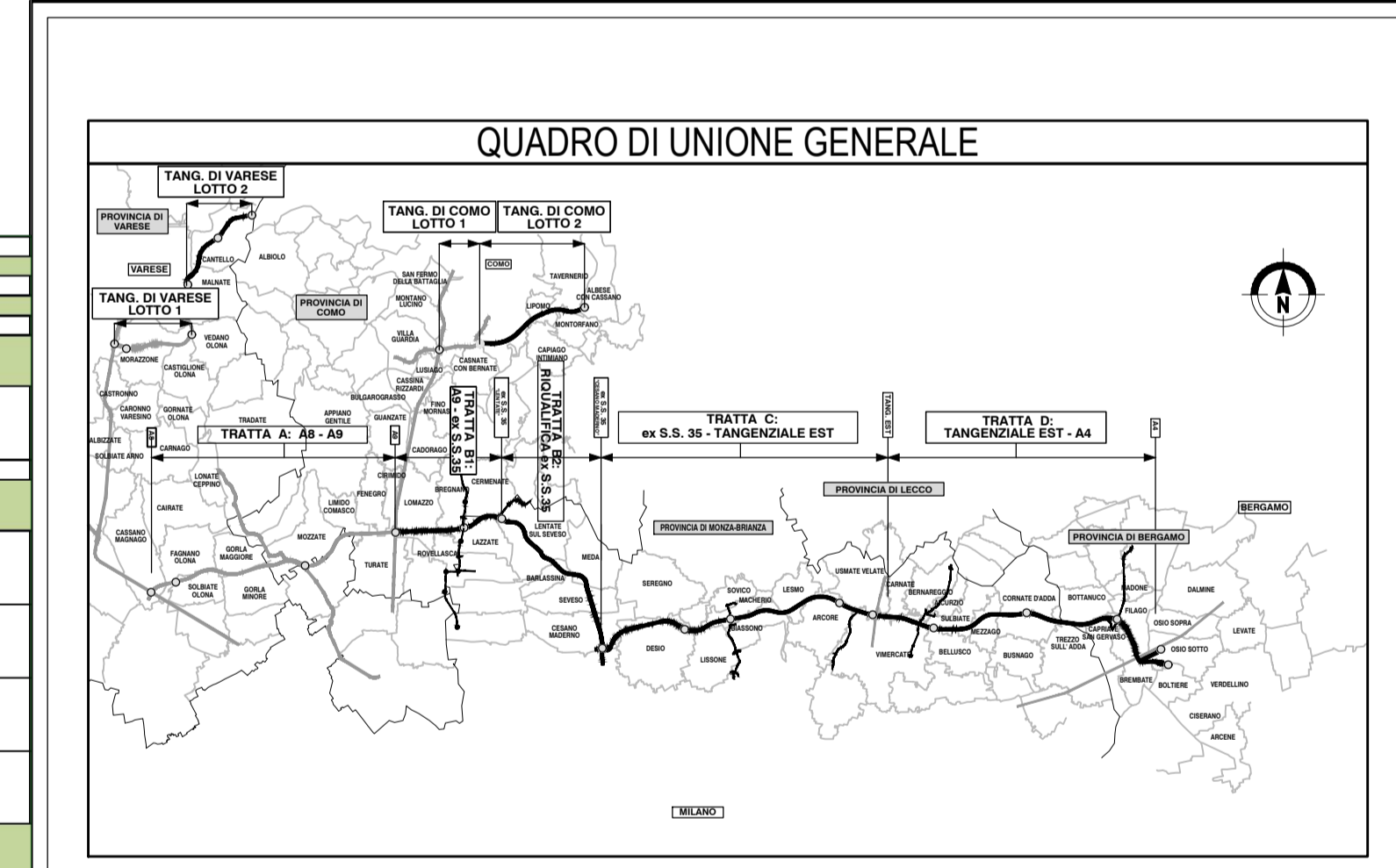
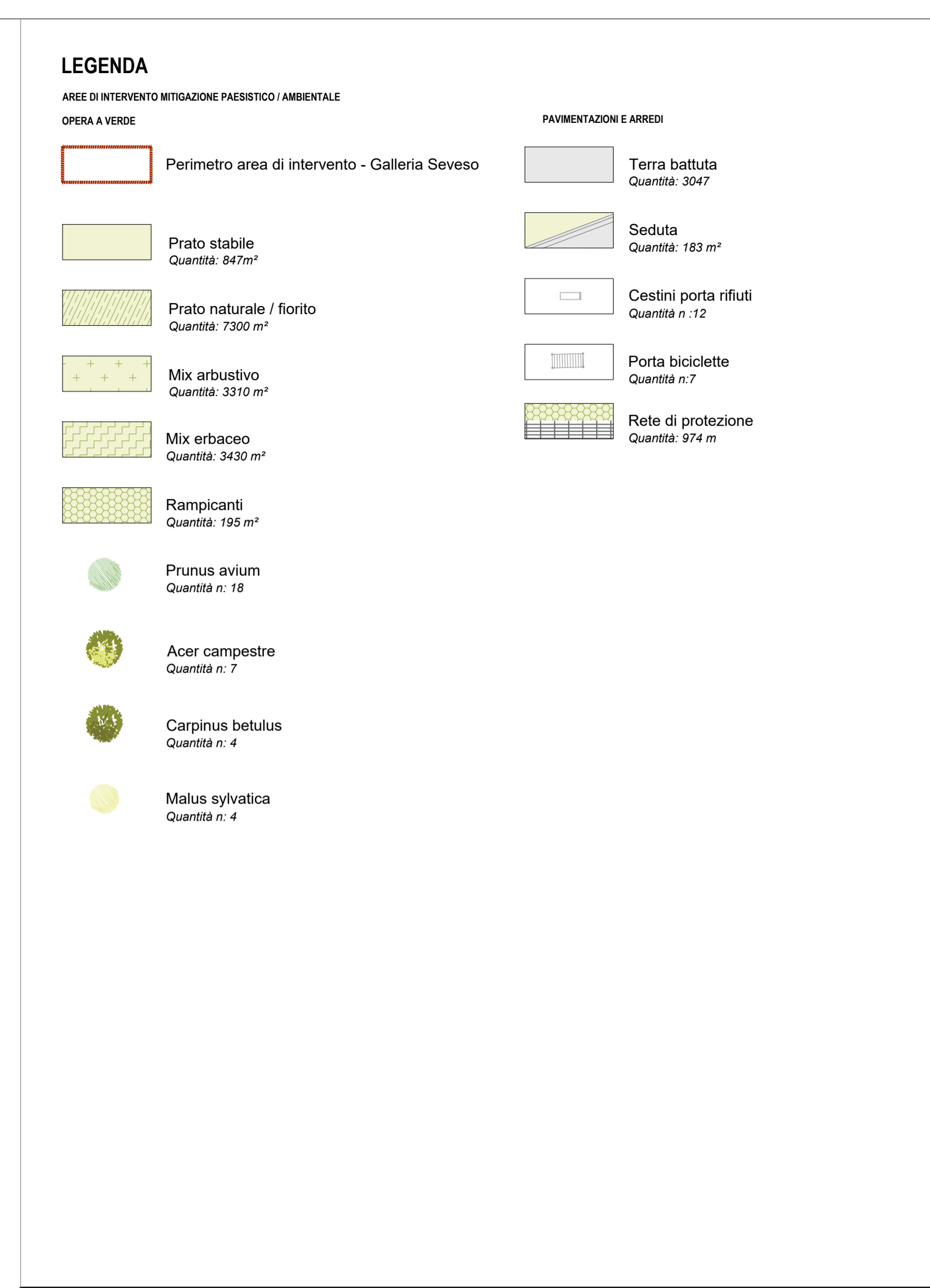
04 ZOOM 3
1:200

WBS B2 000
Mitigazioni M7
062



04 Sesti di impianto

Descrizione	Unità di misura	Quantità
PRATO STABILE	mq	847
PRATO NATURALE	mq	7300
CONDIZIONAZIONE QUERCO CARPINETO FILARE MONOSPECIFICO	mq	
Specie: Prunus avium Circonferenza: 8-10cm Altezza: 60-80 cm	Cad.	5
CONDIZIONAZIONE QUERCO CARPINETO FILARE PLURISPECIFICO	mq	
Specie: Prunus avium Circonferenza: 8-10cm Altezza: 60-80 cm	Cad.	13
Specie: Acer campestre Circonferenza: 8-10cm Altezza: 60-80 cm	Cad.	12
Specie: Carpinus betulus Circonferenza: 8-10cm Altezza: 60-80 cm	Cad.	11
Specie: Malus sylvatica Circonferenza: Altezza: 150-175 cm	Cad.	7
CONDIZIONAZIONE QUERCO CARPINETO MIX ARBUSTIVO	mq	3310
Specie: Spartium junceum Dimensione vaso: 18cm - 3 litri Altezza: 60-80 cm	Cad.	3.783
Specie: Forsythia x intermedia Dimensione vaso: 18cm - 3 litri Altezza: 60-80 cm	Cad.	3.783
Specie: Viburnum opulus Dimensione vaso: 18cm - 3 litri Altezza: 60-80 cm	Cad.	3.783
Specie: Cotinus coggygria Dimensione vaso: 18cm - 3 litri Altezza: 60-80 cm	Cad.	3.783
CONDIZIONAZIONE QUERCO CARPINETO MIX ERBACEO	mq	3430
Specie: Alchemilla mollis Dimensione vaso: 9-12 cm	Cad.	4.002
Specie: Oenothera lindheimeri Dimensione vaso: 9-12 cm	Cad.	4.002
Specie: Echinacea purpurea Dimensione vaso: 9-12 cm	Cad.	4.002
Specie: Lavandula angustifolia Dimensione vaso: 9-12 cm	Cad.	4.002
Specie: Salvia officinalis Dimensione vaso: 9-12 cm	Cad.	4.002
Specie: Agastache rugosa Dimensione vaso: 9-12 cm	Cad.	4.002
Specie: Perovskia atriplicifolia Dimensione vaso: 9-12 cm	Cad.	4.002
Specie: Salvia microphylla Dimensione vaso: 9-12 cm	Cad.	4.002



CONCESSIONE AUTOSTRADALI LOMBARDE

COLLEGAMENTO AUTOSTRADALE
DALMINE-COMO-VARESE-VALICO DEL GAGGIOLLO E OPERE AD ESSO CONNESSE

PROGETTO ESECUTIVO
TRATTA B2

INTERVENTI DI MITIGAZIONE
DETTAGLIO PLANIMETRICO MITIGAZIONI AMBIENTALI - TAV 2 (GALLERIA SEVESO)

CONTRAENTE GENERALE
PEDELOMBARDA NUOVA S.p.A.

CONCEDENTE
CONCESSIONE AUTOSTRADALI LOMBARDE

CONCESSIONARIO
PROGER

ELABORAZIONE PROGETTUALE
PROGETTISTI
RESPONSABILE
PRESTAZIONI
SPECIALISTICHE

PROGETTISTA
PROGER

DATA
14 Luglio 2023
24 Luglio 2023

REVISIONE
Bozza
Emissione

ELABORAZIONE PROGETTUALE
PROGETTISTI
RESPONSABILE
PRESTAZIONI
SPECIALISTICHE

PROGETTISTA
PROGER

DATA
Luglio 2023
SCALA
1:1000

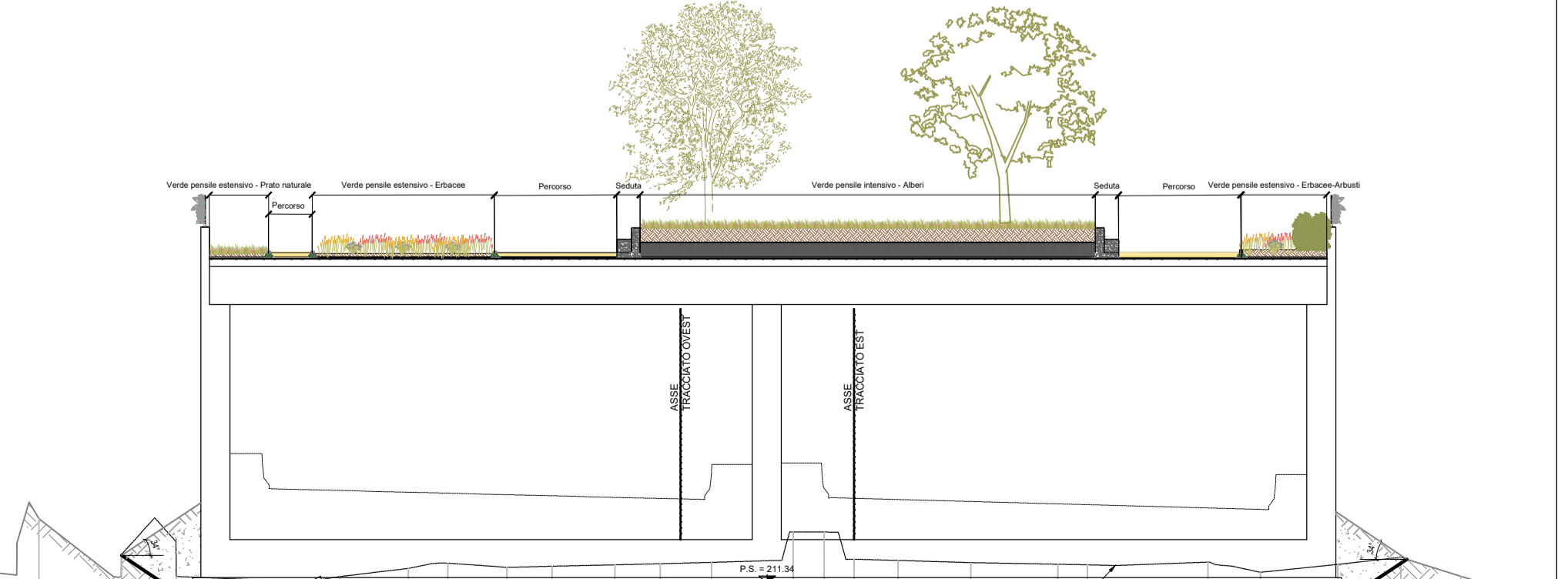
CONCEDENTE
CONCESSIONE AUTOSTRADALI LOMBARDE

CONCESSIONARIO
PROGER

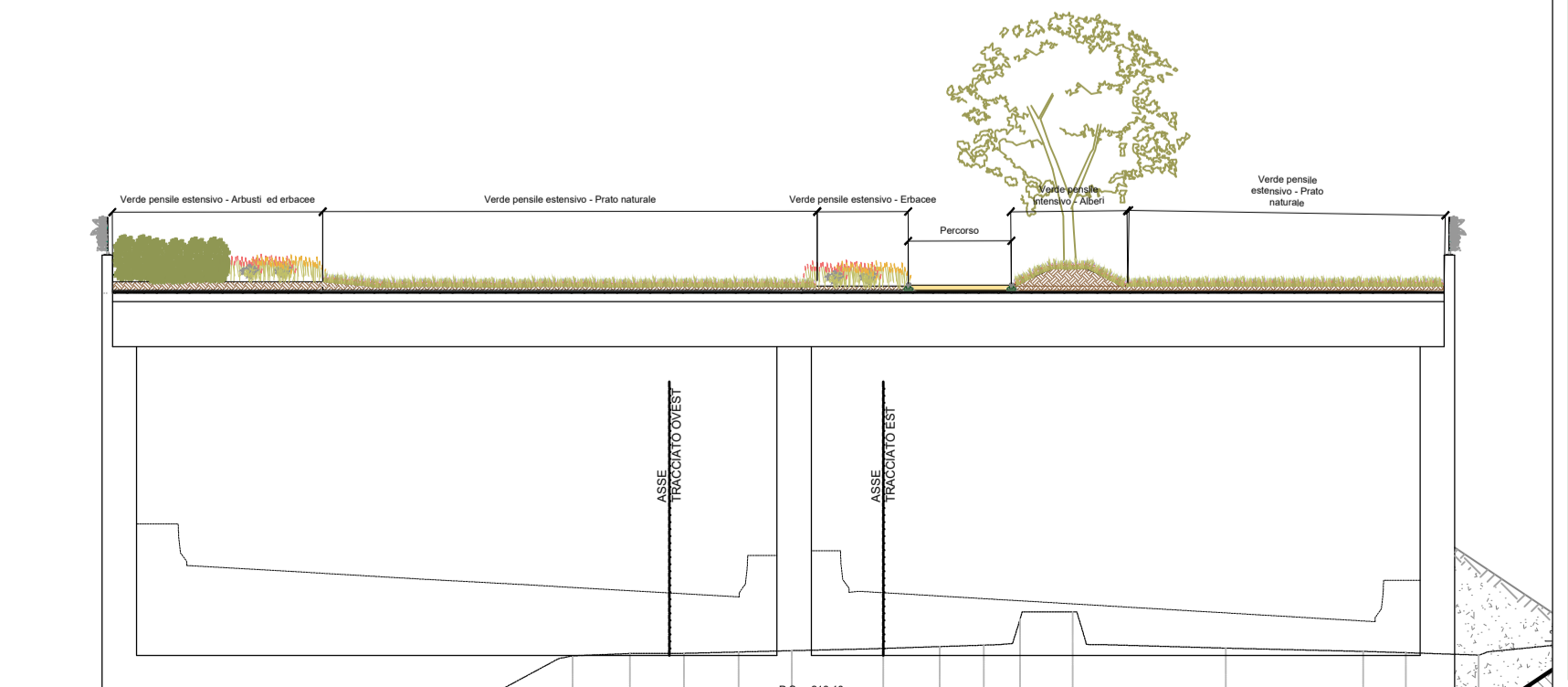
ELABORAZIONE PROGETTUALE
PROGETTISTI
RESPONSABILE
PRESTAZIONI
SPECIALISTICHE

PROGETTISTA
PROGER

Il presente documento non potrà essere copiato, riprodotto o altrimenti pubblicato in tutto o in parte senza il consenso scritto di Autostrada Pademontana Lombarda S.p.A. Ogni utilizzo non autorizzato sarà perseguito a norma di legge. This document may not be copied, reproduced or published either in part or entirely without the written permission of Autostrada Pademontana Lombarda S.p.A. Unauthorized use will be persecuted by law.



02 Sezione Km 7+300
1:200



03 Sezione Km 7+400
1:200