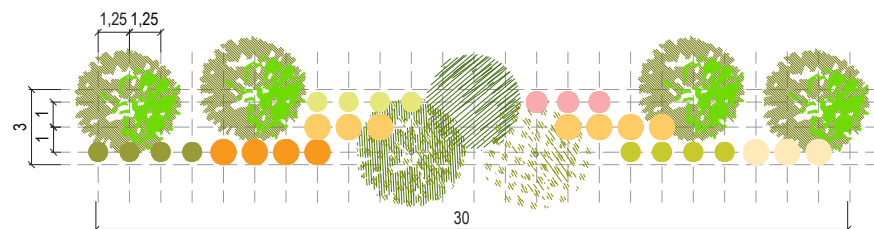


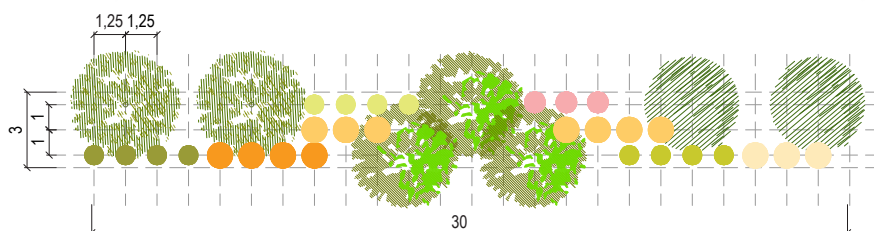
# Fascia arboreo arbustiva di I grandezza

## Quercu - carpinetu

### PAESAGGIO AGRICOLU



### PAESAGGIU PERIURBANU



- Quercus robur
- Fraxinus excelsior
- Tilia cordata
- Ulmus minor
- Berberis vulgaris
- Ligustrum vulgare
- Euonymus europaeus
- Rosa rugosa
- Corylus avellana
- Crataegus monogyna
- Cornus mas

- Quercus robur
- Fraxinus excelsior
- Tilia cordata
- Berberis vulgaris
- Ligustrum vulgare
- Euonymus europaeus
- Rosa rugosa
- Corylus avellana
- Crataegus monogyna
- Cornus mas

CONSOCIAZIONI VEGETALI	Alberi I grandezza	%	Arbusti <3m	%	Arbusti >3m	%	
<b>AMBITO NATURALISTICO</b>							
Quercu-carpinetu	<i>Quercus robur</i>	55	<i>Berberis vulgaris</i>	15	<i>Corylus avellana</i>	19	
	<i>Fraxinus excelsior</i>	10	<i>Ligustrum vulgare</i>	15	<i>C. monogyna</i>	15	
	<i>Platanus x hybrida</i>	10	<i>E. europaeus</i>	12	<i>Cornus mas</i>	12	
	<i>Tilia cordata</i>	10	<i>Rosa rugosa</i>	12			
	<i>Ulmus minor</i>	10					
	<i>Quercus petraea</i>	5					
	<b>TOTALE</b>	<b>100</b>	<b>TOTALE</b>	<b>54</b>	<b>TOTALE</b>	<b>46</b>	
	<b>AMBITO AGRICOLU</b>						
	Quercu-carpinetu	<i>Quercus robur</i>	55	<i>Berberis vulgaris</i>	15	<i>Corylus avellana</i>	19
		<i>Fraxinus excelsior</i>	15	<i>Ligustrum vulgare</i>	15	<i>Cr. monogyna</i>	15
<i>Tilia cordata</i>		15	<i>E. europaeus</i>	12	<i>Cornus mas</i>	12	
<i>Ulmus minor</i>		15	<i>Rosa rugosa</i>	12			
<b>TOTALE</b>		<b>100</b>	<b>TOTALE</b>	<b>54</b>	<b>TOTALE</b>	<b>46</b>	
<b>AMBITO URBANO-PERIURBANU</b>							
Quercu-carpinetu	<i>Quercus robur</i>	55	<i>Berberis vulgaris</i>	15	<i>Corylus avellana</i>	19	
	<i>Tilia cordata</i>	25	<i>Ligustrum vulgare</i>	15	<i>C. monogyna</i>	15	
	<i>Fraxinus excelsior</i>	20	<i>E. europaeus</i>	12	<i>Cornus mas</i>	12	
			<i>Rosa rugosa</i>	12			
<b>TOTALE</b>	<b>100</b>	<b>TOTALE</b>	<b>54</b>	<b>TOTALE</b>	<b>46</b>		
<b>SCHEDA TIPOLOGICA</b>							
<b>Dimensione:</b>			90mq (3mX30m)				
<b>Quantità e dimensioni d'impianto:</b>			7 alberi (h.175-250cm)				
			29 arbusti (h.60-80cm)				
<b>TOTALE</b>			<b>36 (7 alberi e 29 arbusti)</b>				



Quercus robur



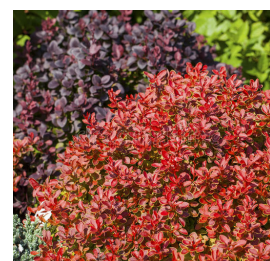
Fraxinus excelsior



Tilia cordata



Ulmus minor



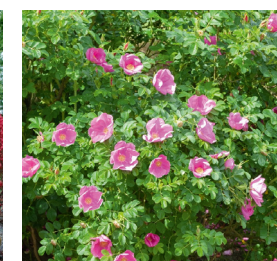
Berberis vulgaris



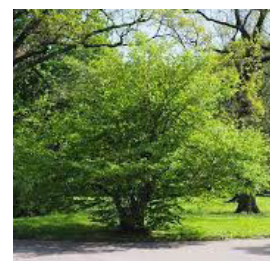
Ligustrum vulgare



Euonymus europaeus



Rosa rugosa



Corylus avellana



Crataegus monogyna



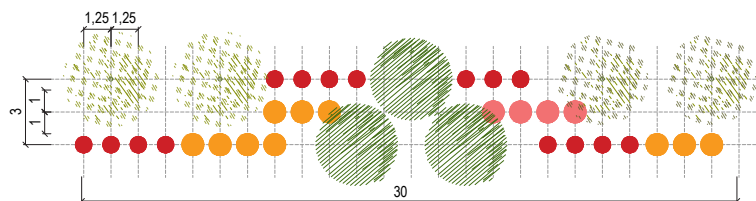
Cornus mas



# Fascia arboreo arbustiva di I grandezza

Alneto di Ontano nero

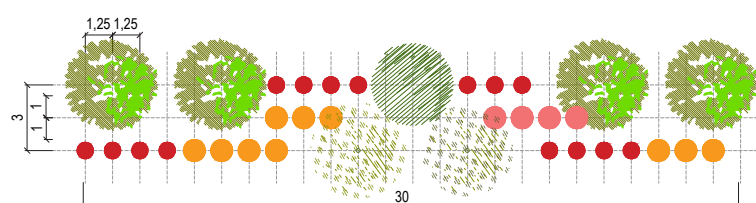
PAESAGGIO AGRICOLO/PERIURBANO



- Fraxinus excelsior
- Populus alba
- Populus nigra
- Cornus sanguinea
- Sambucus nigra
- Crataegus monogyna

		AMBITO NATURALISTICO				
	Fraxinus excelsior	50	Cornus sanguinea	40	Sambucus nigra	30
	Populus alba	20			C. monogyna	30
	Populus nigra	20				
	Quercus robur	10				
	<b>TOTALE</b>	<b>100</b>	<b>TOTALE</b>	<b>40</b>	<b>TOTALE</b>	<b>60</b>
		AMBITO AGRICOLO				
Alneto di ontano nero	Fraxinus excelsior	50	Cornus sanguinea	40	Sambucus nigra	20
	Populus alba	25			C. monogyna	40
	Populus nigra	25				
	<b>TOTALE</b>	<b>100</b>	<b>TOTALE</b>	<b>40</b>	<b>TOTALE</b>	<b>60</b>
		AMBITO URBANO-PERIURBANO				
Alneto di ontano nero	Fraxinus excelsior	50	Cornus sanguinea	45	Sambucus nigra	10
	Populus alba	25			C. monogyna	45
	Populus nigra	25				
	<b>TOTALE</b>	<b>100</b>	<b>TOTALE</b>	<b>45</b>	<b>TOTALE</b>	<b>55</b>
SCHEMA TIPOLOGICO		Dimensione: 90mq (3mX30m)				
		Quantità e dimensioni d'impianto: 7 alberi (h.175-250cm)				
		29 arbusti (h.60-80cm)				
TOTALE		36 (7 alberi e 29 arbusti)				

PAESAGGIO NATURALISTICO



- Quercus robur
- Fraxinus excelsior
- Populus alba
- Populus nigra
- Cornus sanguinea
- Sambucus nigra
- Crataegus monogyna

