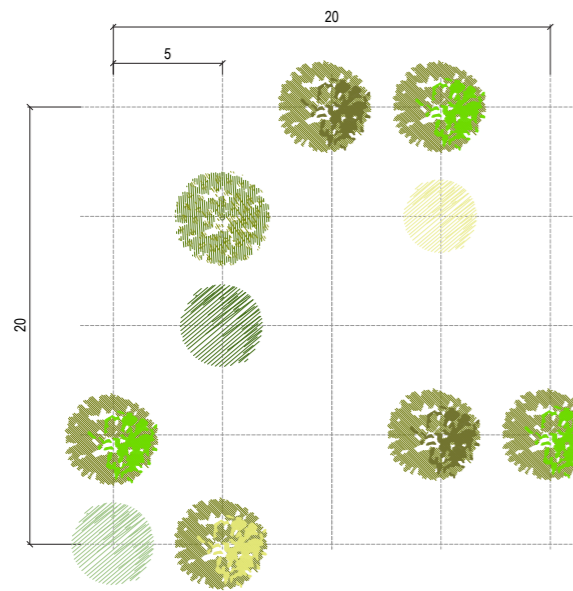


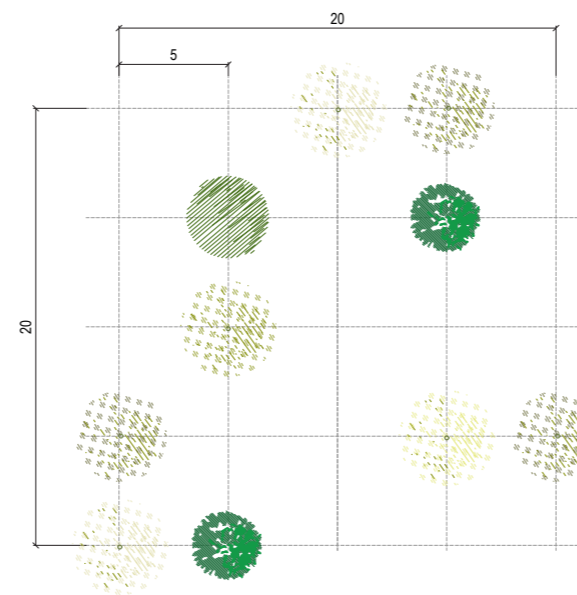
Prato arborato

Quercu - carpineto



- Quercus robur
- Carpinus betulus
- Fraxinus excelsior
- Prunus avium
- Tilia cordata
- Acer campestre
- Malus sylvatica

Alneto di Ontano nero



- Fraxinus excelsior
- Alnus glutinosa
- Populus alba
- Salix alba
- Populus nigra
- Prunus padus

CONSOCIAZIONI VEGETALI	AMBITO					
	Naturalistico		Agricolo		Urb.-periurbano	
		%		%		%
Quercu-carpineto	<i>Quercus robur</i>	20	<i>Quercus robur</i>	20	<i>Quercus robur</i>	20
	<i>Fraxinus excelsior</i>	3	<i>Fraxinus excelsior</i>	3	<i>Fraxinus excelsior</i>	3
	<i>Tilia cordata</i>	3	<i>Tilia cordata</i>	3	<i>Tilia cordata</i>	3
	<i>Carpinus betulus</i>	15	<i>Carpinus betulus</i>	15	<i>Carpinus betulus</i>	15
	<i>Prunus avium</i>	4	<i>Prunus avium</i>	4	<i>Prunus avium</i>	4
	<i>Acer campestre</i>	4	<i>Acer campestre</i>	4	<i>Acer campestre</i>	4
	<i>Malus sylvatica</i>	2	<i>Malus sylvatica</i>	2	<i>Malus sylvatica</i>	2
	TOTALE	100		TOTALE	100	TOTALE
Alneto di ontano nero	<i>Alnus glutinosa</i>	30	<i>Alnus glutinosa</i>	30	<i>Alnus glutinosa</i>	30
	<i>Fraxinus excelsior</i>	5	<i>Fraxinus excelsior</i>	5	<i>Fraxinus excelsior</i>	5
	<i>Populus alba</i>	10	<i>Populus alba</i>	10	<i>Populus alba</i>	10
	<i>Populus nigra</i>	3	<i>Populus nigra</i>	3	<i>Populus nigra</i>	3
	<i>Salix alba</i>	8	<i>Salix alba</i>	8	<i>Salix alba</i>	8
	<i>Prunus padus</i>	2	<i>Prunus padus</i>	2	<i>Prunus padus</i>	2
	TOTALE	100		TOTALE	100	TOTALE
SCHEDA TIPOLOGICO	Dimensione:		lunghezza 30m, larghezza 5m			
	Quantità e dimensioni d'impianto:		10 alberi (h.175-250cm per alberi forestali; 10-12cm per alberi ornamentali)			
	TOTALE		10			