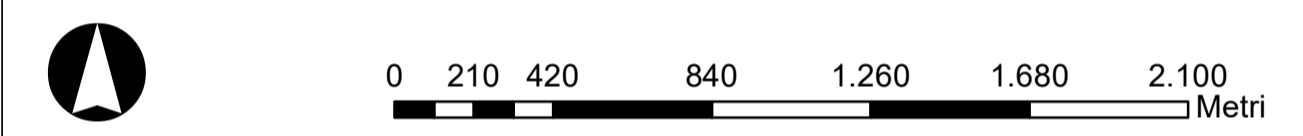



LEGENDA PPTAV


ELEMENTI DI INTERESSE IDROLOGICO PER CARATTERI IDROLOGICI		ECCEZIONALE
		ELEVATO
		MEDIO
		BASSO
ELEMENTI DI INTERESSE SINDACALE SINDACATO IDROLOGICO		ECCEZIONALE
		ELEVATO
		MEDIO
		BASSO
ELEMENTI DI INTERESSE PIANIFICAZIONE PER CARATTERI IDROLOGICI		ECCEZIONALE
		ELEVATO
		MEDIO
		BASSO
ELEMENTI ED ABBITI DI INTERESSE PERCEPTIVO		ECCEZIONALE
		ELEVATO
		MEDIO
		BASSO
ELEMENTI A REALI A PERICOLOSA IDROLOGICA		ECCEZIONALE
		ELEVATO
		MEDIO
		BASSO

- Impianti in progetto**
- Areogeneratori in progetto
 - Piazzole
 - Cavidotto MT
 - Sottostazione elettrica
 - Cavidotto AT
 - SE Montecifone Terna
- Raccordi AT**
- Linee Aeree AT**
- Elettrodotto a 380 kV esistente Larino-Gissi
 - Nuovi raccordi di progetto
 - Tratto da demolire
 - Limiti comunali





REGIONE MOLISE
Provincia di
CAMPOBASSO
MAFALDA



OGGETTO PROGETTO PER LA REALIZZAZIONE DI UN IMPIANTO EOLICO NEL COMUNE DI MAFALDA NELLE LOCALITA' LA POSTA DI CANZANO, MACCHIA S. LUCIA E S. ROCCO

COMITENTE **Q-ENERGY RENEWABLES 2 SRL**
Via Vittor Pisani, 8/A - 20124 Milano (MI)
PEC: q-energyrenewables2srl@legalmail.it
P.IVA: 12460070262

Codice Commessa PHEEDRA: 23_24_80_MFD

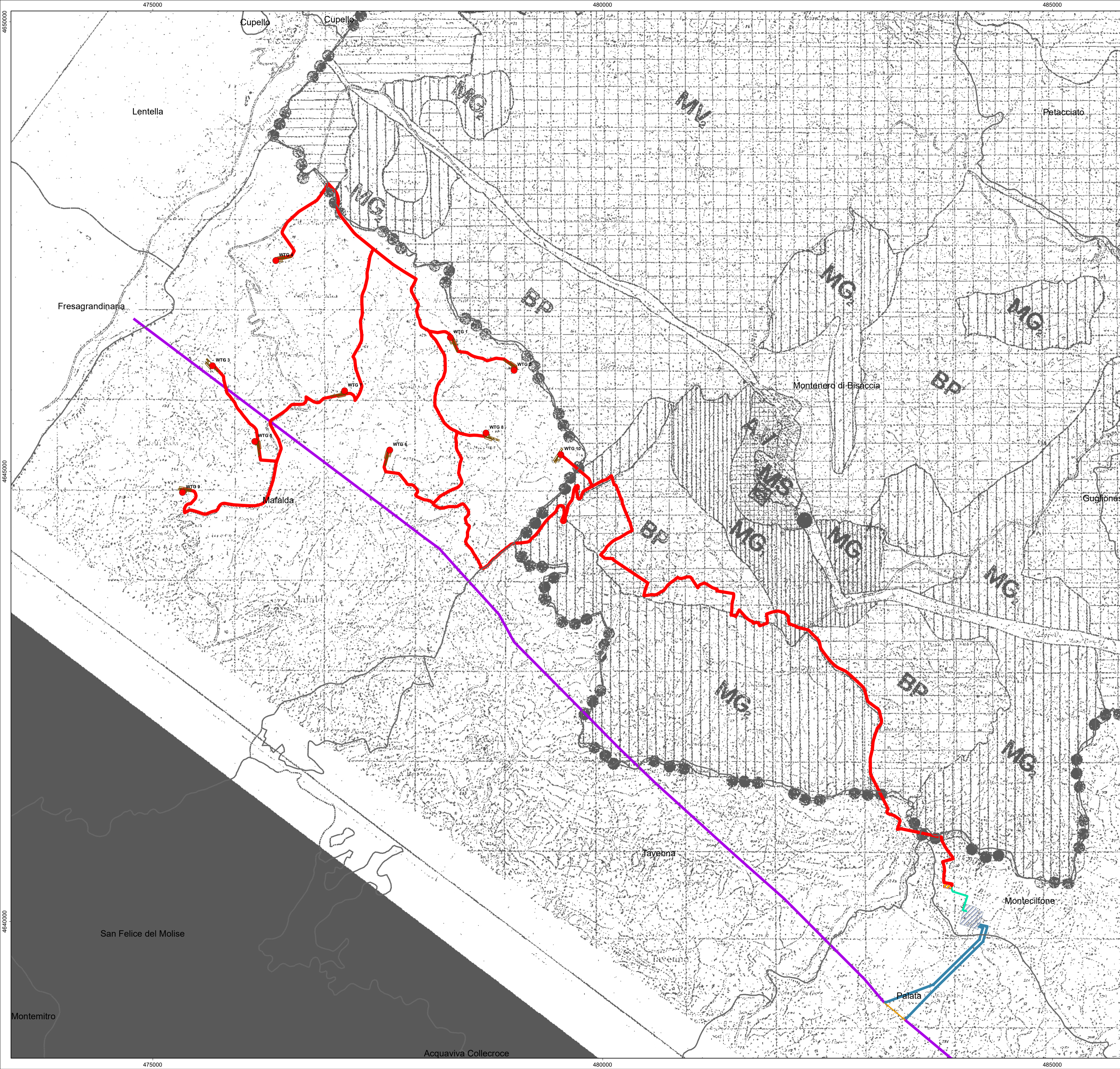
PROGETTAZIONE
PHEEDRA S.p.A. Via Lago di Nemi, 60
74121 - Taranto
Tel. 099.772252 - Fax 099.9870265
e-mail: info@pheedra.it - web: www.pheedra.it

Direttore Tecnico: **Dott. Ing. Angelo Micolucci**
ORDINE INGEGNERI PROVINCIA TARANTO - Sezione A
Dott. Ing. **MICOLUCCI Angelo** - n° 1851
Settore Civile Ambientale Industriale Informazione

REV.	DATA	ATTIVITA'	REDDATTO	VERIFICATO	APPROVATO
1	Settembre 2023	PRIMA EMISSIONE	MS	AM	VS

OGGETTO DELL'LABORATO INQUADRAMENTO SU PIANO TERRITORIALE PAESISTICO AMBIENTALE DI AREA VASTA (AREA n°1)
CARTA DELLE QUALITA' DEL TERRITORIO

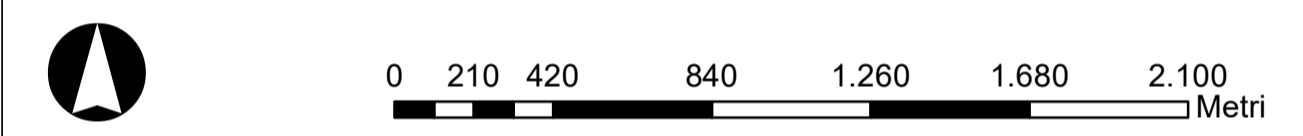
FORMATO	SCALA	CODICE DOCUMENTO					NOME FILE	FOGLI
		SEC.	DISC.	TIPO DOC.	PROG.	REV.		
A1	1:20.000	MFD	CIV	TAV	010	01	MFD-CIV-TAV-010_01	1 di 2



LEGENDA PPTAV

A ₁ V	AREE A VALORE PAESISTICO E VISIVO
A ₂ N ₁	AREE A VALORE PAESISTICO E VISIVO
A ₂ N ₂	AREE A VALORE PAESISTICO E VISIVO
A ₂ V	AREE A VALORE PAESISTICO E VISIVO
A ₂ S	AREE A VALORE PAESISTICO E VISIVO
A ₂ S ₂	AREE A VALORE PAESISTICO E VISIVO
A ₂ C	AREE A VALORE PAESISTICO E VISIVO
MV ₁	AREE A VALORE PAESISTICO E VISIVO
MV ₂	AREE A VALORE PAESISTICO E VISIVO
MV ₃	AREE A VALORE PAESISTICO E VISIVO
MV ₄	AREE A VALORE PAESISTICO E VISIVO
MV ₅	AREE A VALORE PAESISTICO E VISIVO
MG ₁	AREE A VALORE PAESISTICO E VISIVO
MG ₂	AREE A VALORE PAESISTICO E VISIVO
MG ₃	AREE A VALORE PAESISTICO E VISIVO
MG ₄	AREE A VALORE PAESISTICO E VISIVO
MG ₅	AREE A VALORE PAESISTICO E VISIVO
BP	AREE A VALORE PAESISTICO E VISIVO
PPE	AREE A VALORE PAESISTICO E VISIVO

- #### Impianti in progetto
- Aerogeneratori in progetto
 - Piazzole
 - Cavidotto MT
 - Sottostazione elettrica
 - Cavidotto AT
 - SE Montecifone Terna
- #### Raccordi AT
- #### Linee Aeree AT
- Elettrodotto a 380 kV esistente Larino-Gissi
 - Nuovi raccordi di progetto
 - Tratto da demolire



REGIONE MOLISE
Provincia di
CAMPOBASSO
MAFALDA

OGGETTO PROGETTO PER LA REALIZZAZIONE DI UN IMPIANTO EOLICO NEL COMUNE DI MAFALDA NELLE LOCALITA' LA POSTA DI CANZANO, MACCHIA S. LUCIA E S. ROCCO

COMMITENTE Q-ENERGY RENEWABLES 2 SRL
Via Vittor Pisani, 8/A - 20124 Milano (MI)
PEC: q-energyrenewables2srl@legalmail.it
P.IVA: 13460070863

PROGETTAZIONE

Codice Commessa PHEEDRA: 23_24_BD_MFD

PHEEDRA S.r.l. Via Lago di Nemò 60
74121 Taranto
Tel: 099.772292 - Fax: 099.9870205
e-mail: info@pheedra.it - web: www.pheedra.it

Direttore Tecnico : Dott. Ing. Angelo Micolucci
ORDINE INGEGNERI PROVINCIA TARANTO
Sezione A
Dott. Ing. MICOLUCCI Angelo
n° 1851
Sezione Civile Ambientale Industriale Informazione

REV.	DATA	ATTIVITA'	REDDATO	VERIFICATO	APPROVATO
1	Settembre 2023	PRIMA EMISSIONE	MS	AM	VS

INQUADRAMENTO SU PIANO TERRITORIALE PAESISTICO AMBIENTALE DI AREA VASTA (AREA n°1)
CARTA DELLA TRASFORMABILITA' DEL TERRITORIO

FORMATO	SCALA	CODICE DOCUMENTO	NOME FILE	FOGLI
A1	1:20.000	SEC DISC TIPO DOC PROG REV MFD CIV TAV 010 01	MFD-CIV-TAV-010_01	2 di 2