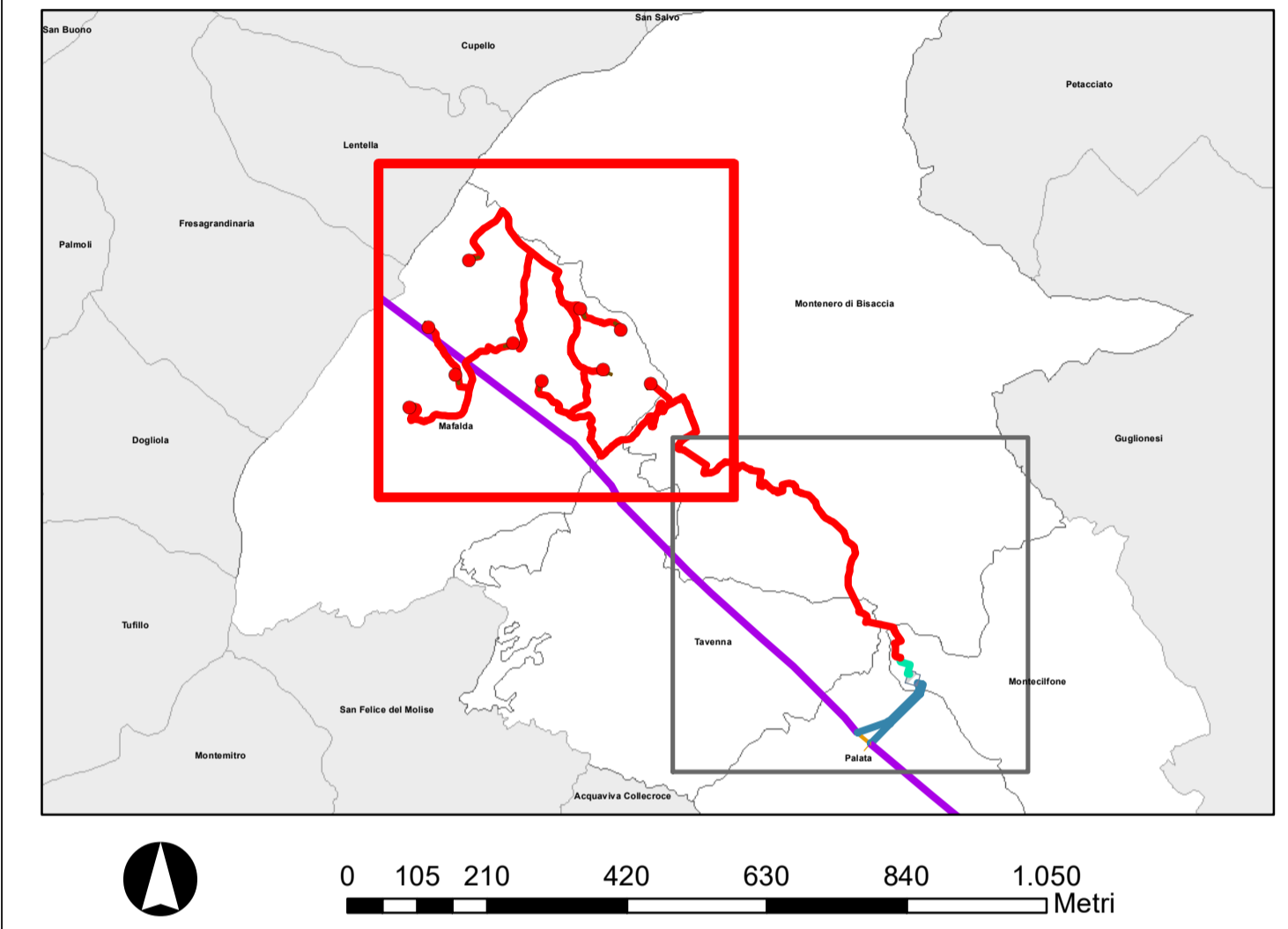


LEGENDA

- Areogeneratori in progetto
- + Piazzole
- Cavidotto MT
- Sottostazione elettrica
- Cavidotto AT
- SE Montecilfone Terna
- Raccordi AT**
- Linee Aeree AT**
- Elettrodotto a 380 kV esistente Larino-Gissi
- Nuovi raccordi di progetto
- + Tratto da demolire





REGIONE MOLISE
 Provincia di
CAMPOBASSO
 MAFALDA



OGGETTO PROGETTO PER LA REALIZZAZIONE DI UN IMPIANTO EOLICO NEL COMUNE DI MAFALDA NELLE LOCALITA' LA POSTA DI CANZANO, MACCHIA S. LUCIA E S. ROCCO

COMMITTENTE **Q-ENERGY RENEWABLES 2 SRL**
 Via Vitor Pisani, 6/A - 20124 Milano (MI)
 PEC: qenergyrenowables2@legalmail.it
 P.IVA: 12680070963

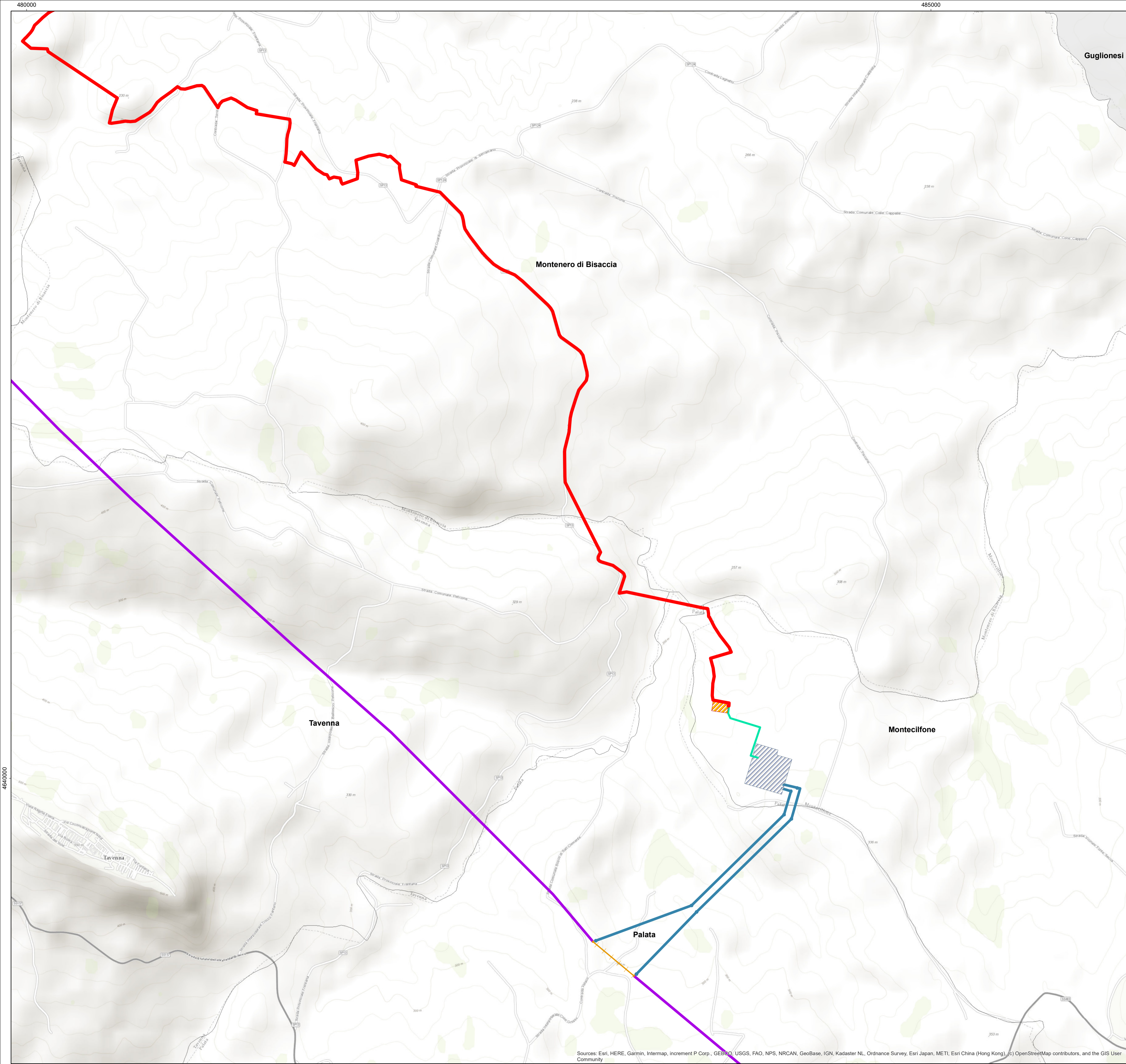
PROGETTAZIONE Codice Commessa PHEEDRA_23_24_ED_MFD
 PHEEDRA S.r.l. Via Lago di Nemi, 90
 74121 - Taverlo
 Tel. 099.7722322 - Fax 099.0870285
 e-mail: info@pheedra.it - web: www.pheedra.it
 Direttore Tecnico: **Dott. Ing. Angelo Micolucci**
 ORDINE INGEGNERI PROVINCIA TARANTO
 Sezione A
 Dott. Ing. **MICOLUCCI Angelo** Società
 n° 1851 C/IV Ambientale Industriale Internazionale

1	Settembre 2023	PRIMA EMISSIONE	MS	AM	VS				
REV.	DATA	ATTIVITA'	REDATTO	VERIFICATO	APPROVATO				

OGGETTO DEL LABORATORIO

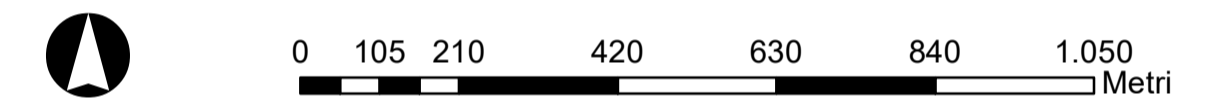
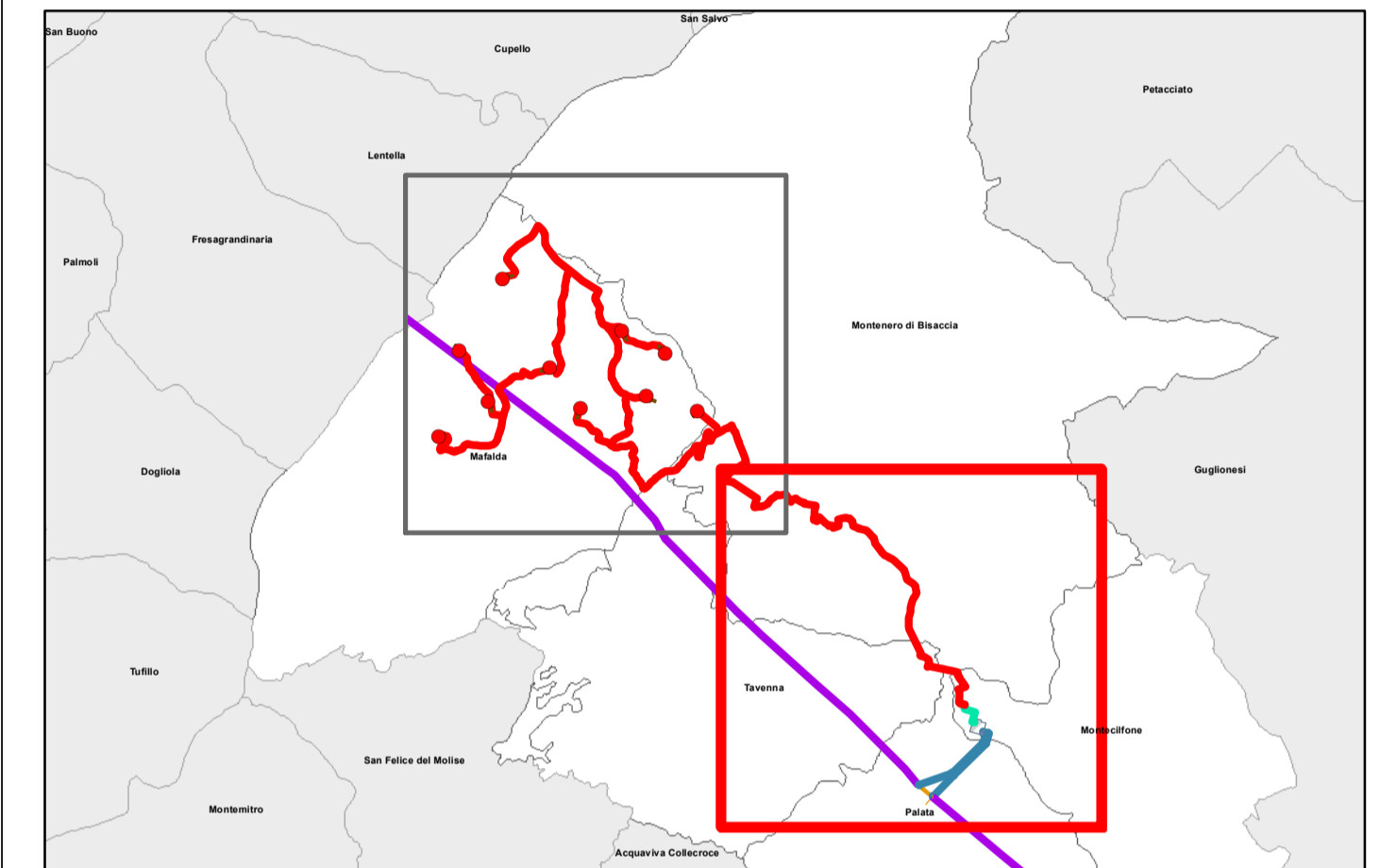
INQUADRAMENTO SU STRADARIO

FORMATO	SCALA	CODICE DOCUMENTO		NOME FILE		FOGLI	
A1	1:10.000	SOC. MFD	DISC. CIV	TAV	PROG. REV. 006 01	MFD-CIV-TAV-006_01	1 di 2



LEGENDA

- Areogeneratori in progetto
- + Piazzole
- Cavidotto MT
- ▨ Sottostazione elettrica
- Cavidotto AT
- ▨ SE Montecilfone Terna
- Raccordi AT**
- Linee Aeree AT**
- Elettrodotto a 380 kV esistente Larino-Gissi
- Nuovi raccordi di progetto
- Tratto da demolire





REGIONE MOLISE
 Provincia di
CAMPOBASSO
 MAFALDA



OGGETTO

PROGETTO PER LA REALIZZAZIONE DI UN IMPIANTO EOLICO NEL COMUNE DI MAFALDA NELLE LOCALITA' LA POSTA DI CANZANO, MACCHIA S. LUCIA E S. ROCCO

COMITENTE

Q-ENERGY RENEWABLES 2 SRL
Via Vitor Pisani, 6/A - 20124 Milano (MI)
 PEC: qenergyrenewables2@legalmail.it
 P.IVA: 12680070963

PROGETTAZIONE

Codice Commessa PHEEDRA_23_24_ED_MFD



PHEEDRA S.p.A. Via Lago di Nemi, 90
 74121 - Taverio
 Tel. 099.7722322 - Fax 099.0870285
 e-mail: info@pheedra.it - web: www.pheedra.it

Direttore Tecnico: Dott. Ing. Angelo Micolucci

ORDINE INGEGNERI PROVINCIA TARANTO
 Sezione A
 Dott. Ing. MICOLUCCI Angelo
 n° 1851

REV.	DATA	ATTIVITA'	REDATTO	VERIFICATO	APPROVATO
1	Settembre 2023	PRIMA EMISSIONE	MS	AM	VS

OGGETTO DELL'LABORATO

INQUADRAMENTO SU STRADARIO

FORMATO	SCALA	CODICE DOCUMENTO			NOME FILE	FOGLI		
A1	1:10.000	SOC.	DISC.	TIPO DOC.	PROG.	REV.		
		MFD	CIV	TAV	006	01	MFD-CIV-TAV-006_01	2 di 2