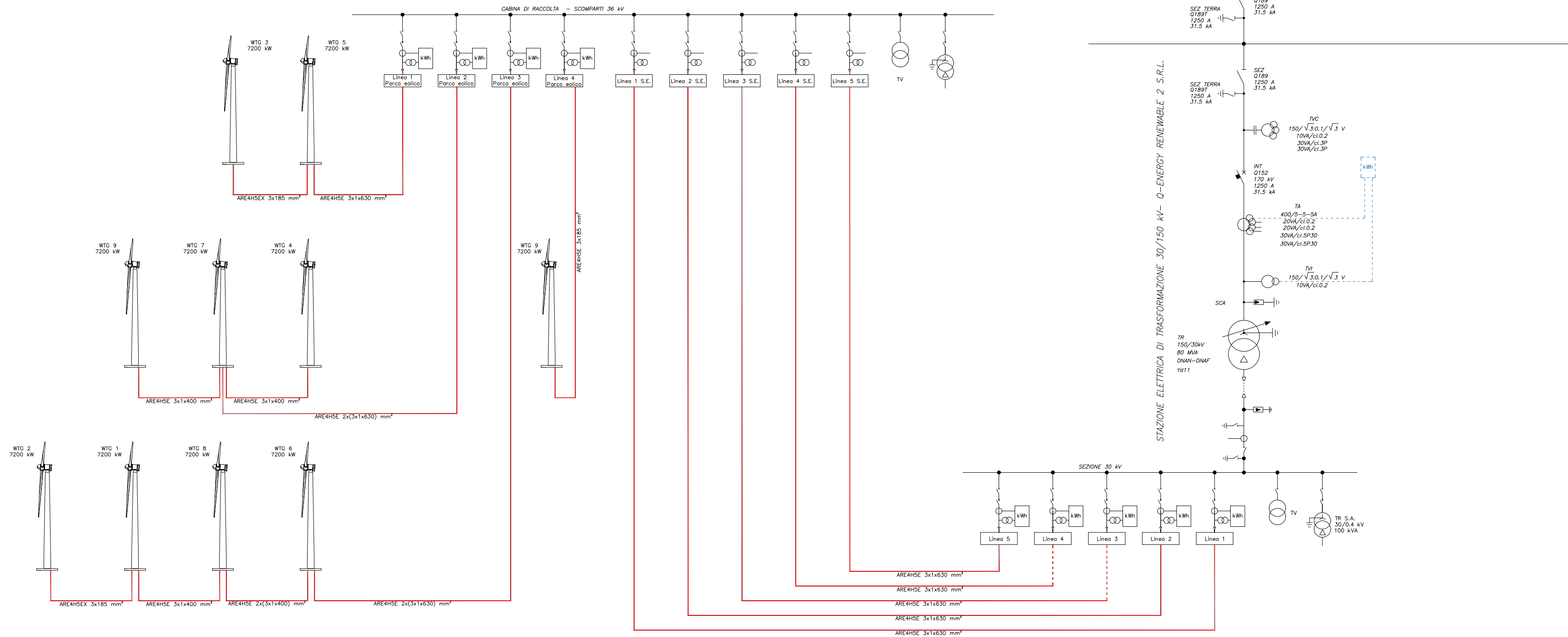
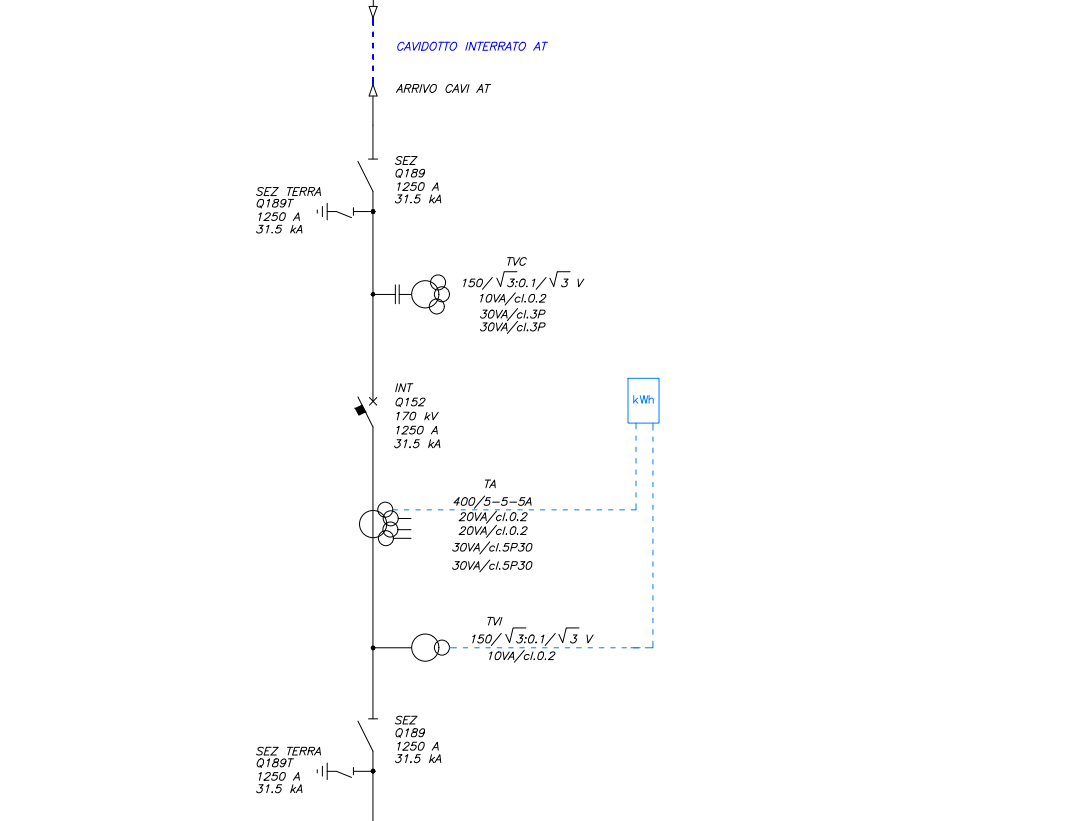


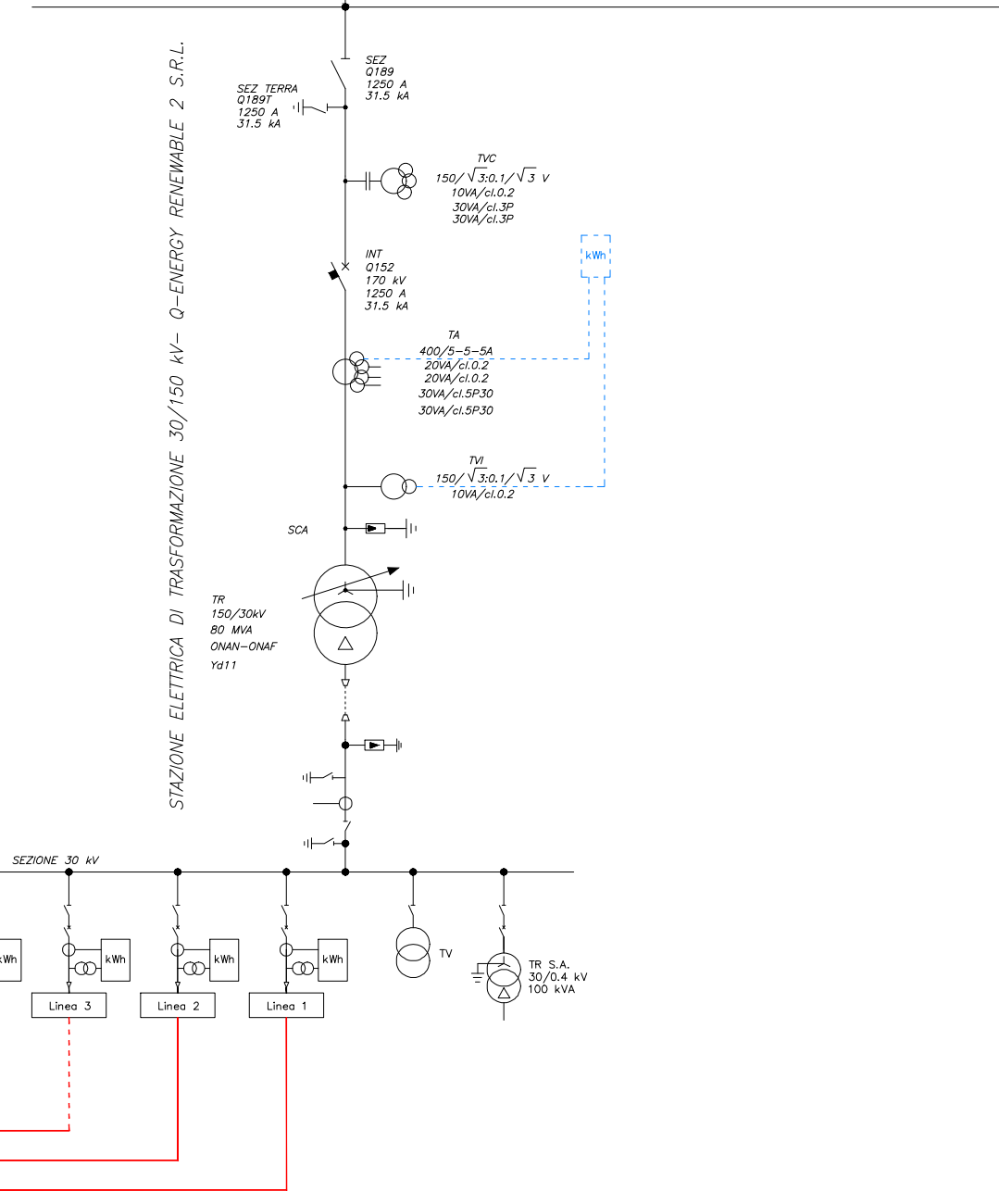
| LEGENDA | | | |
|---------|--------------------------------|--|---|
| | Interruttore di potenza | | Trasformatore di potenza con commutatore sotto carico |
| | Sezionatore | | Stella |
| | Sezionatore di terra | | Stella con neutro |
| | Scaricatore | | Triangolo |
| | Fase | | Triangolo aperto |
| | Terra (segno grafico generale) | | Trasformatore di corrente (segno grafico generale) |
| | Connessioni elettriche | | Trasformatore di tensione (segno grafico generale) |
| | Manodossostato | | Raccordo gas dilo DNB |
| | Disco di rottura | | Passante SF6/aria |



STALLO AT DI CONSEGNA
STAZIONE ELETTRICA 150/380 kV
TERNA "MONTECILFONE"



STAZIONE ELETTRICA DI TRASFORMAZIONE 30/150 kV - Q-ENERGY RENEWABLES 2 S.R.L.



REGIONE MOLISE
Provincia di
CAMPOBASSO
MAFALDA



OGGETTO
PROGETTO PER LA REALIZZAZIONE DI UN IMPIANTO EOLICO
NEL COMUNE DI MAFALDA NELLE LOCALITA' LA POSTA DI
CANZANO, MACCHIA S. LUCIA E S. ROCCO

COMMITTENTE
Q-ENERGY RENEWABLES 2 SRL
Via Vittor Pisani, 8/A - 20124 Milano (MI)
PEC: q-energyrenewables2srl@legalmail.it
P.IVA: 12490070963

PROGETTAZIONE
Codice Commessa PHEEDRA: 23_24_EO_MFD
PHEEDRA S.r.l. Via Lago di Nemi, 90
74121 - Taranto
Tel. 099.7722302 - Fax 099.9870285
e-mail: info@pheedra.it - web: www.pheedra.it
Direttore Tecnico: Dott. Ing. Angelo Micolucci
ORDINE INGEGNERI PROVINCIA TARANTO
Sezione A
Dott. Ing. MICOLUCCI Angelo
n° 1851
Settore: Civile Ambientale Industriale Informazione

| REV. | DATA | ATTIVITA' | REDATTO | VERIFICATO | APPROVATO |
|------|----------------|-----------------|---------|------------|-----------|
| 1 | Settembre 2023 | PRIMA EMISSIONE | MS | AM | VS |

OGGETTO DELL'ELABORATO

SCHEMA UNIFILARE COLLEGAMENTI ELETTRICI

| FORMATO | SCALA | CODICE DOCUMENTO | | | | | NOME FILE | FOGLI |
|---------|-------|------------------|-------|-----------|-------|------|--------------------|-------|
| | | SOC. | DISC. | TIPO DOC. | PROG. | REV. | | |
| A3+ | --- | MFD | CIV | TAV | 016 | 01 | MFD-CIV-TAV-016_01 | 1 |