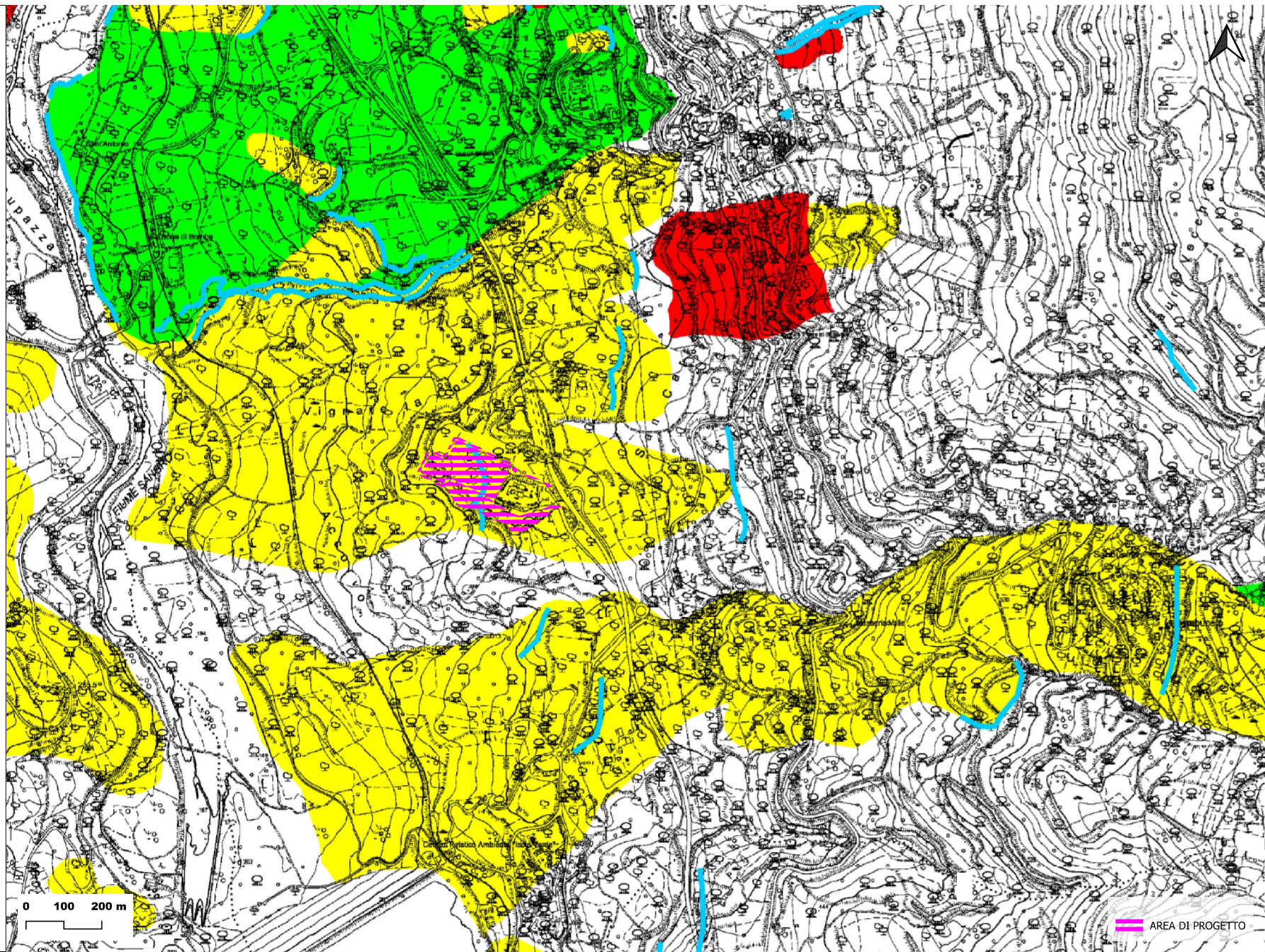


LIMITE TERRITORIO AUTORITY DIBACINO

CLASSI DI PERICOLOSITA'

- P1 PERICOLOSITA' MODERATA
Aree interessate da Dissesti con basso possibilità di riattivazione.
- P2 PERICOLOSITA' ELEVATA
Aree interessate da Dissesti con alta possibilità di riattivazione.
- P3 PERICOLOSITA' MOLTO ELEVATA
Aree interessate da Dissesti in attività o ricattati stagionalmente.
- ~ PS PERICOLOSITA' DA SCARPATA
Aree interessate da Dissesti generati da Scarpe.
- ▨ FASCIA DI RISPETTO SCARPATA



AREA DI PROGETTO

00	08/2023	PRIMA EMISSIONE	SBA	RCO	LF1	DGMP23518.qgs	DGMP23518	1:10000
REV.	DATA	DESCRIZIONE	DIS.	VER.	APPR.	FILE	N°DOC.	SCALA