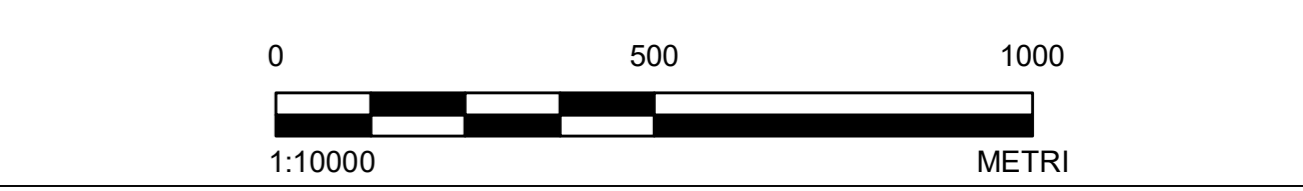
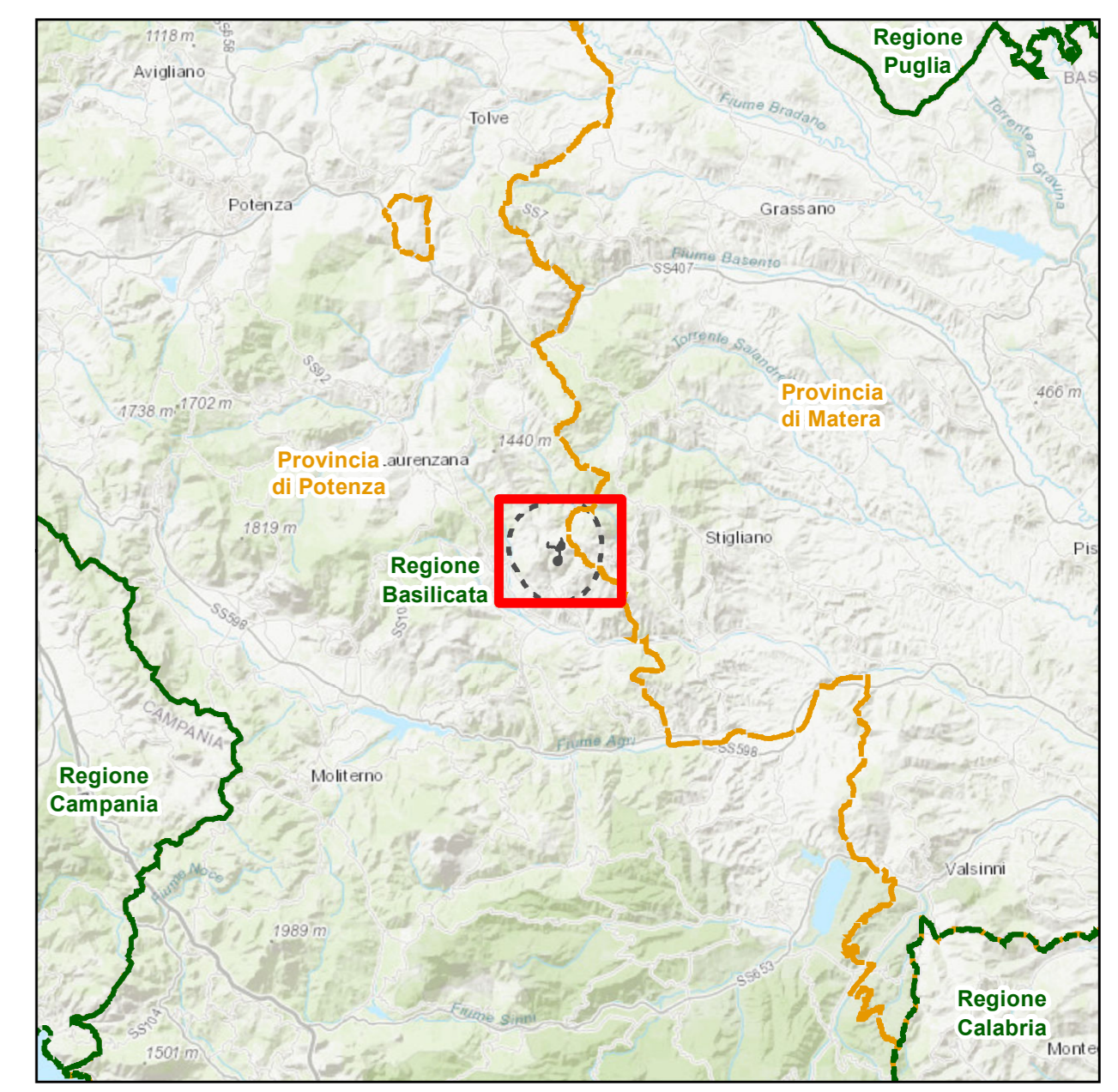


- LEGENDA**
- Area pozzo GG3
  - Flowline e cavidotto GG3 di nuova realizzazione
  - Area di colmata non interessate dall'intervento
  - Area di colmata esistente - Dumping D12 da completare
  - Aree di stoccaggio temporaneo
  - Aree di cantiere Flowline, Cavidotto e Area Pozzo
  - Area di sito (300 m)
  - Area vasta (3000 m)
  - Viabilità ex-novo
  - Viabilità esistente da adeguare
  - Viabilità esistente da ripristinare
  - Centro Oli esistente
  - Limiti provinciali
  - Limiti comunali
- Aree vincolate (SITAP)**
- Lett. c) i fiumi, i torrenti, i corsi d'acqua (fascia di 150 metri)
  - Lett. g) i territori coperti da foreste e da boschi

Aree tutelate per legge art. 142, c. 1 D. Lgs 42/2004 e s.m.i.:

- Lett. c) i fiumi, i torrenti, i corsi d'acqua (fascia di 150 metri)
- Lett. g) i territori coperti da foreste e da boschi



NOTE  
1. AREE VINCOLATE: [HTTP://SITAP.BENICULTURALI.IT/](http://SITAP.BENICULTURALI.IT/)

RIFERIMENTI  
1. PROIEZIONE: UTM FUSO 33N DATUM: WGS84

CLIENTE  
**TOTAL**  
TotalEnergies

PROGETTO  
CONCESSIONE DI COLTIVAZIONE DI IDROCARBURI "GORGOGLIONE"  
IN PROVINCIA DI POTENZA E MATERA  
STUDIO DI IMPATTO AMBIENTALE DEL PROGETTO DI PERFORAZIONE DEL POZZO  
ESPLORATIVO  
DENOMINATO "GORGOGLIONE 3" E SUA EVENTUALE MESSA IN PRODUZIONE

TITOLO  
**AREE VINCOLATE (SITAP)**

CONSULENTE	AAAA-MM-GG	2024-01-08
	REDATTO	SST
	DISEGNATO	SST
	REVISIONE	LMA
	APPROVATO	LFA

PROGETTO  
23652833

CONTROLLO  
003

REV  
00

TAVOLA  
ISPRA#3\_TAV.03