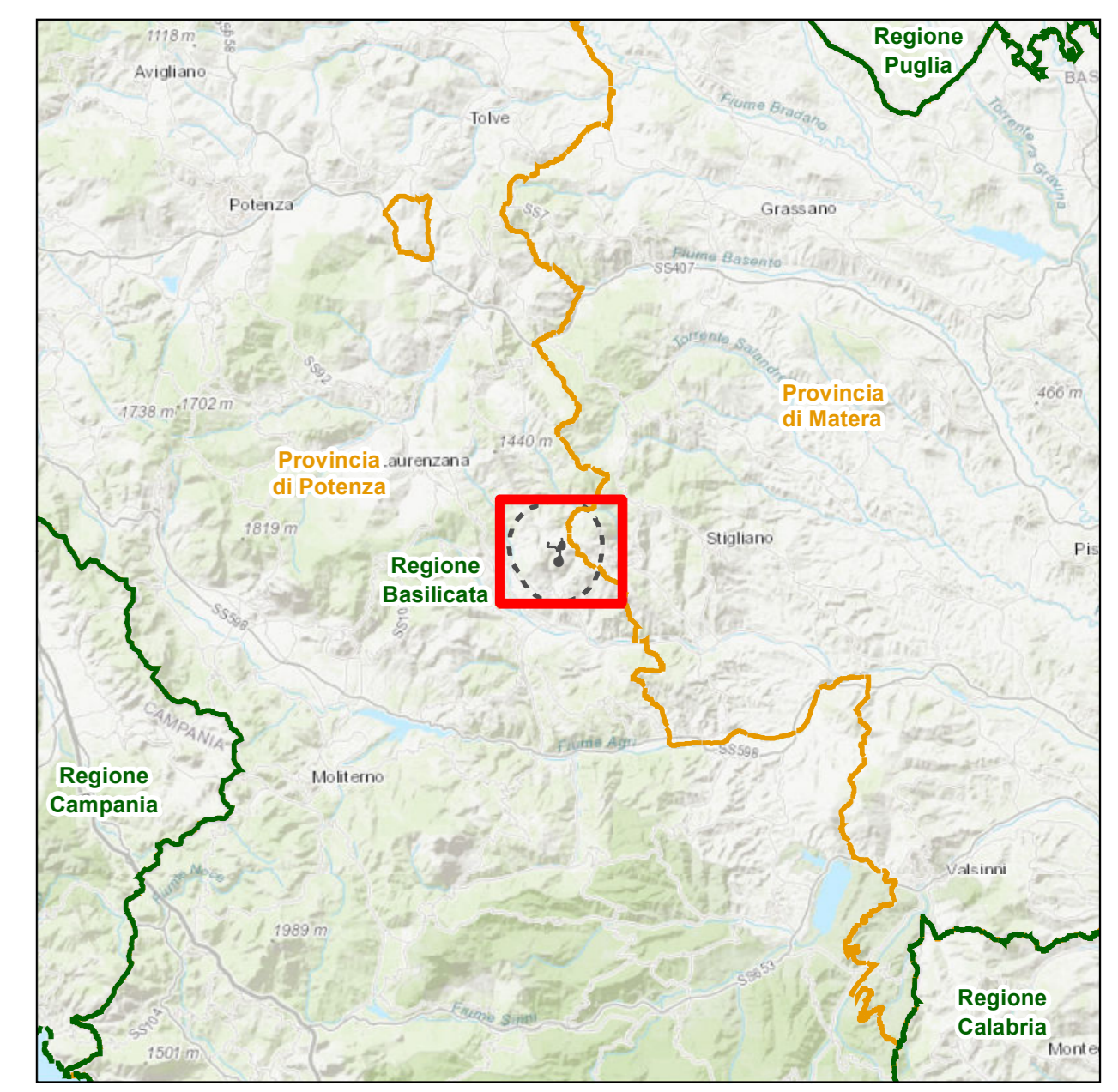


- ### LEGENDA
- Area pozzo GG3
  - Flowline e cavidotto GG3 di nuova realizzazione
  - Area di colmata non interessate dall'intervento
  - Area di colmata esistente - Dumping D2 da ampliare
  - Area di colmata esistente - Dumping D12 da completare
  - Aree di stoccaggio temporaneo
  - Aree di cantiere Flowline, Cavidotto e Area Pozzo
  - Area di sito (300 m)
  - Area vasta (3000 m)
  - Viabilità ex-novo
  - Viabilità esistente da adeguare
  - Viabilità esistente da ripristinare
  - Centro Oli esistente
  - Limiti provinciali
  - Limiti comunali
- #### Rischio Frana
- R1
  - R2
  - R3
  - R4



NOTE  
1. RISCHIO FRANA: AUTORITÀ DI BACINO DISTRETTUALE APPENNINO MERIDIONALE

RIFERIMENTI  
1. PROIEZIONE: UTM FUSO: 33N DATUM: WGS84

CLIENTE  
**TOTAL**  
TotalEnergies

PROGETTO  
CONCESSIONE DI COLTIVAZIONE DI IDROCARBURI "GORGOGLIONE"  
IN PROVINCIA DI POTENZA E MATERA  
STUDIO DI IMPATTO AMBIENTALE DEL PROGETTO DI PERFORAZIONE DEL POZZO  
ESPLORATIVO  
DENOMINATO "GORGOGLIONE 3" E SUA EVENTUALE MESSA IN PRODUZIONE

TITOLO  
**PIANO STRALCIO PER L'ASSETTO IDROGEOLOGICO (PAI) -  
RISCHIO FRANA**

CONSULENTE	AAAA-MM-GG	2024-01-09
	REDATTO	SST
	DISEGNATO	SST
	REVISIONE	LMA
	APPROVATO	LFA

PROGETTO 23652833      CONTROLLO 001      REV 00      TAVOLA ISPR#3\_TAV.08

Questo documento è di proprietà esclusiva di WSP che ne concede tutti i diritti di riproduzione, diffusione, distribuzione e alienazione, nonché ogni ulteriore diritto riservato dalla vigente normativa in materia di diritto d'autore.