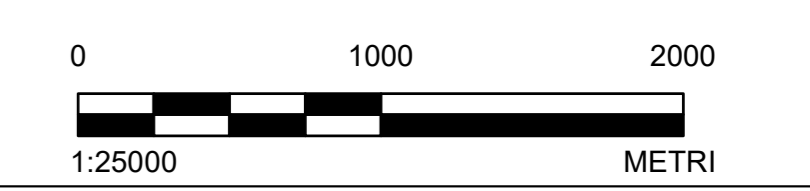
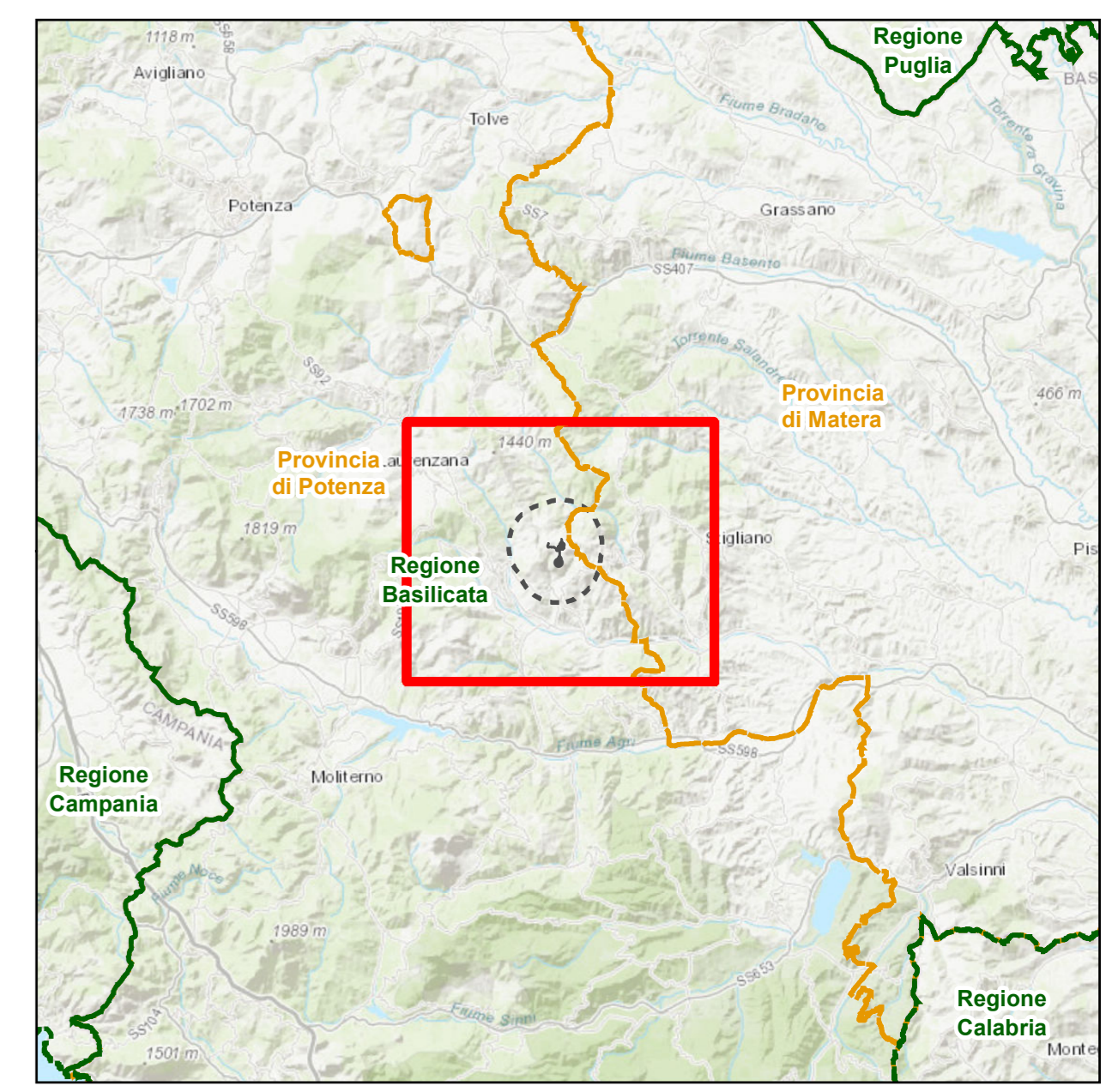


- LEGENDA**
- Area pozzo GG3
  - Flowline e cavidotto GG3 di nuova realizzazione
  - Aree dumping non interessate dall'intervento
  - Area di colmata esistente – Dumping D2 da ampliare
  - Area di colmata esistente – Dumping D12 da completare
  - Aree di stoccaggio temporaneo
  - Aree di cantiere Flowline, Cavidotto e Area Pozzo
  - Area di sito (300 m)
  - Area vasta (3000 m)
  - Viabilità ex-novo
  - Viabilità esistente da adeguare
  - Viabilità esistente da ripristinare
  - Centro Oli esistente
  - Limiti provinciali
  - Limiti comunali
- Schema di rete ecologica provinciale ed ambiti di paesaggio**
- Limiti Amministrativi**
- Province
  - Comuni
- Schema di Rete Ecologica Provinciale - REP**
- Nodi principali**
- Acquatici
  - Terrestri
  - Siti Natura 2000 - ZPS
  - Siti Natura 2000 - SIC
- Nodi secondari**
- Acquatici
  - Terrestri
  - Aree ad elevata qualità ambientale
- Aree di transizione (Buffer zones)**
- Aree centrali
  - Aree naturali ad alta potenzialità
  - Aree di contatto stabilizzato
  - Aree a bassa criticità
  - Aree a media criticità
  - Aree a forte criticità
- Corridoi ecologici**
- Diretrici di connessione montane e collinari principali
  - Corridoi fluviali
  - Diretrice di connessione dei nodi costieri
  - Idrografia principale
- Aree di miglioramento ambientale (Restoration areas)**
- Priorità media
  - Priorità alta
  - Aree urbanizzate




**NOTE**  
1. RETE ECOLOGICA PROVINCIALE: PIANO STRUTTURALE PROVINCIALE 2013 (TAV 26)

**RIFERIMENTI**  
1. PROIEZIONE: UTM FUSO: 33N DATUM: WGS84

**CLIENTE**  
**TOTAL**

**PROGETTO**  
CONCESSIONE DI COLTIVAZIONE DI IDROCARBURI "GORGOGLIONE" IN PROVINCIA DI POTENZA E MATERA  
STUDIO DI IMPATTO AMBIENTALE DEL PROGETTO DI PERFORAZIONE DEL POZZO ESPLORATIVO DENOMINATO "GORGOGLIONE 3" E SUA EVENTUALE MESSA IN PRODUZIONE

**TITOLO**  
**RETE ECOLOGICA PROVINCIALE**

<b>CONSULENTE</b>	AAAA-MM-GG	2023-01-09
	REDATTO	SST
	DISEGNATO	SST
	REVISIONE	LMA
	APPROVATO	LFA

**PROGETTO** 23652833      **CONTROLLO** 002      **REV** 00      **TAVOLA** ISPRA#3\_TAV-10

Presente documento è di proprietà esclusiva di WSP che ne detiene tutti i diritti di riproduzione, diffusione, distribuzione e alienazione, nonché ogni ulteriore diritto derivante dalla vigente normativa in materia di diritto d'autore.