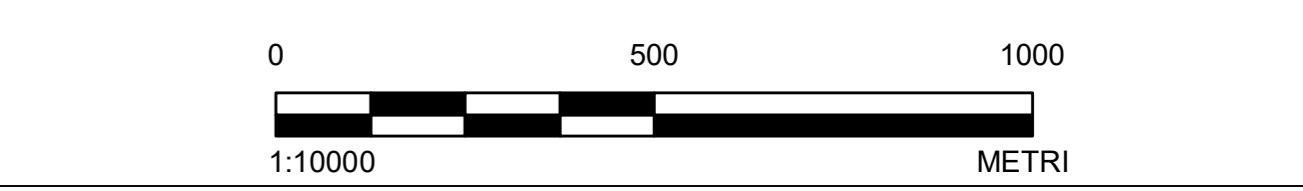
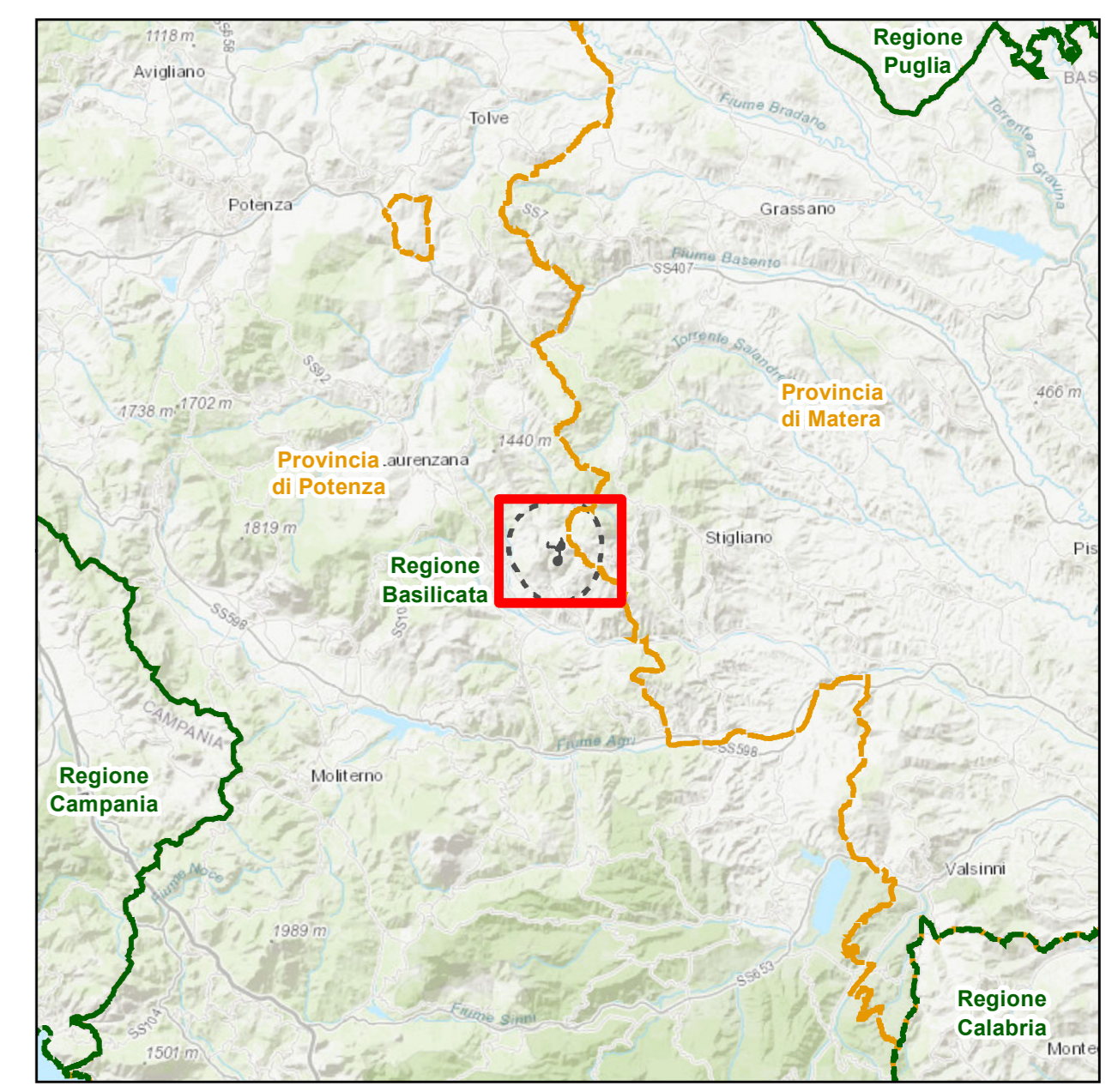


- ### LEGENDA
- Area pozzo GG3
 - Flowline e cavidotto GG3 di nuova realizzazione
 - Area dumping non interessate dall'intervento
 - Area di colmata esistente - Dumping D2 da ampliare
 - Area di colmata esistente - Dumping D12 da completare
 - Aree di stoccaggio temporaneo
 - Aree di cantiere Flowline, Cavidotto e Area Pozzo
 - Area di sito (300 m)
 - Area vasta (3000 m)
 - Viabilità ex-novo
 - Viabilità esistente da adeguare
 - Viabilità esistente da ripristinare
 - Centro Oli esistente
 - Limiti provinciali
 - Limiti comunali
- #### Habitat di interesse conservazionistico
- 3250 - Fiumi mediterranei a flusso permanente con *Gladium flavum*
 - 6220* - Percorsi substepici di graminacee e piante annue dei *Thero-Brachypodietea*
 - 91AA* - Boschi orientali di quercia bianca (*Quercus pubescens*, *Quercus virgiliana*, *Quercus daledampii*)
 - 91E0* - Foreste alluvionali di *Alnus glutinosa* e *Fraxinus excelsior* (*Alno-Padion*, *Alnion incanae*, *Salicion albae*)
 - 91M0 - Foreste Pannonico-Balcaniche di cerro e rovere
 - 92A0 - Foreste a galleria di *Salix alba* e *Populus alba*
 - Aree agro-forestali
 - Aree urbanizzate



NOTE
1. CORINE LAND COVER: TOTAL 2017 - RAPPORTO DELLE ATTIVITÀ DI MONITORAGGIO, GENNAIO 2017 - DICEMBRE 2017

RIFERIMENTI
1. PROIEZIONE: UTM FUSO: 33N DATUM: WGS84

CLIENTE

PROGETTO
CONCESSIONE DI COLTIVAZIONE DI IDROCARBURI "GORGOGLIONE" IN PROVINCIA DI POTENZA E MATERA
STUDIO DI IMPATTO AMBIENTALE DEL PROGETTO DI PERFORAZIONE DEL POZZO ESPLORATIVO DENOMINATO "GORGOGLIONE 3" E SUA EVENTUALE MESSA IN PRODUZIONE - INTEGRAZIONI

TITOLO
CARTA DEGLI HABITAT DI INTERESSE CONSERVAZIONISTICO

CONSULENTE	AAAA-MM-GG	2024-01-09
	REDATTO	SST
	DISEGNATO	SST
	REVISIONE	LMA
	APPROVATO	LFA

PROGETTO 23652833 CONTROLLO 001 REV 00 TAVOLA ISPR#014_TAV.02