

**LEGENDA**

- Area pozzo GG3
- Flowline e cavidotto GG3 di nuova realizzazione
- Area dumping non interessate dall'intervento
- ▨ Area di colmata esistente – Dumping D2 da ampliare
- ▨ Area di colmata esistente – Dumping D12 da completare
- ▨ Aree di stoccaggio temporaneo
- ▨ Aree di cantiere Flowline, Cavidotto e Area Pozzo
- ▨ Area di sito (300 m)
- ▨ Area vasta (3000 m)
- Viabilità ex-novo
- Viabilità esistente da adeguare
- Viabilità esistente da ripristinare
- ▨ Centro Oli esistente
- ▨ Limiti provinciali
- ▨ Limiti comunali

**Carta dei nodi della rete ecologica regionale**  
Classificazione dei nodi secondo l'appartenenza ai sistemi di terre

- ▨ Aree centrali del sistema alto-montano
- ▨ Aree centrali dei rilievi tirrenici
- ▨ Aree centrali del complesso vulcanico del Vulture
- ▨ Aree centrali collinari e dei terrazzi marini
- ▨ Aree centrali delle pianure alluvionali
- ▨ Aree centrali della pianura costiera

Classificazione dei nodi secondo l'appartenenza al Sistema Regionale di Aree Protette (SRAP)

**Nodi di primo livello (ricadenti nel SRAP)**

- acquatico
- terrestre

**Nodi di secondo livello (non ricadenti nel SRAP)**

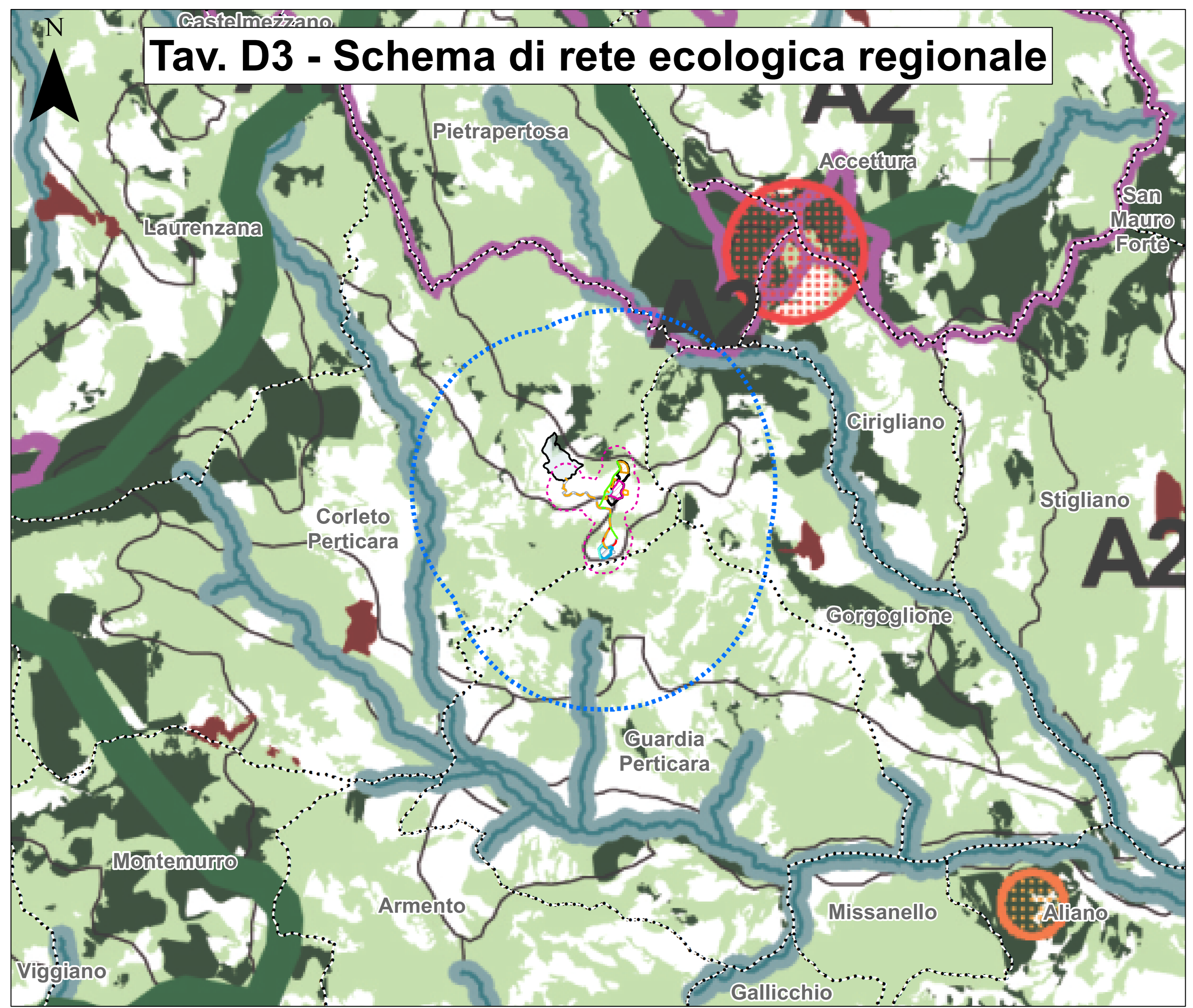
- acquatico
- terrestre

▨ Aree a qualità ambientale intrinseca alta e moderatamente alta

- ▨ Idrografia regionale
- ▨ Corpi idrici
- ▨ Aree urbanizzate
- ▨ Limiti regionali

**Carta delle aree di buffer ecologico**  
Caratterizzazione delle aree di buffer ecologico

- ▨ Aree naturali ad alta potenzialità
- ▨ Mosaici in corso di rinaturalizzazione
- ▨ Aree di contatto stabilizzato tra aree agricole e naturali
- ▨ Aree di contatto stabilizzato tra aree urbane ed aree naturali
- ▨ Aree a bassa criticità
- ▨ Aree a media criticità
- ▨ Aree a forte criticità
- ▨ Aree di persistenza forestale e pascolativa
- ▨ Aree a qualità ambientale intrinseca alta e moderatamente alta
- ▨ Aree urbanizzate



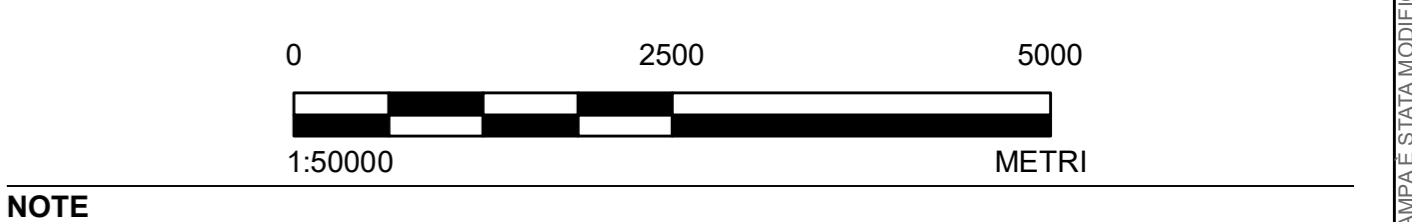
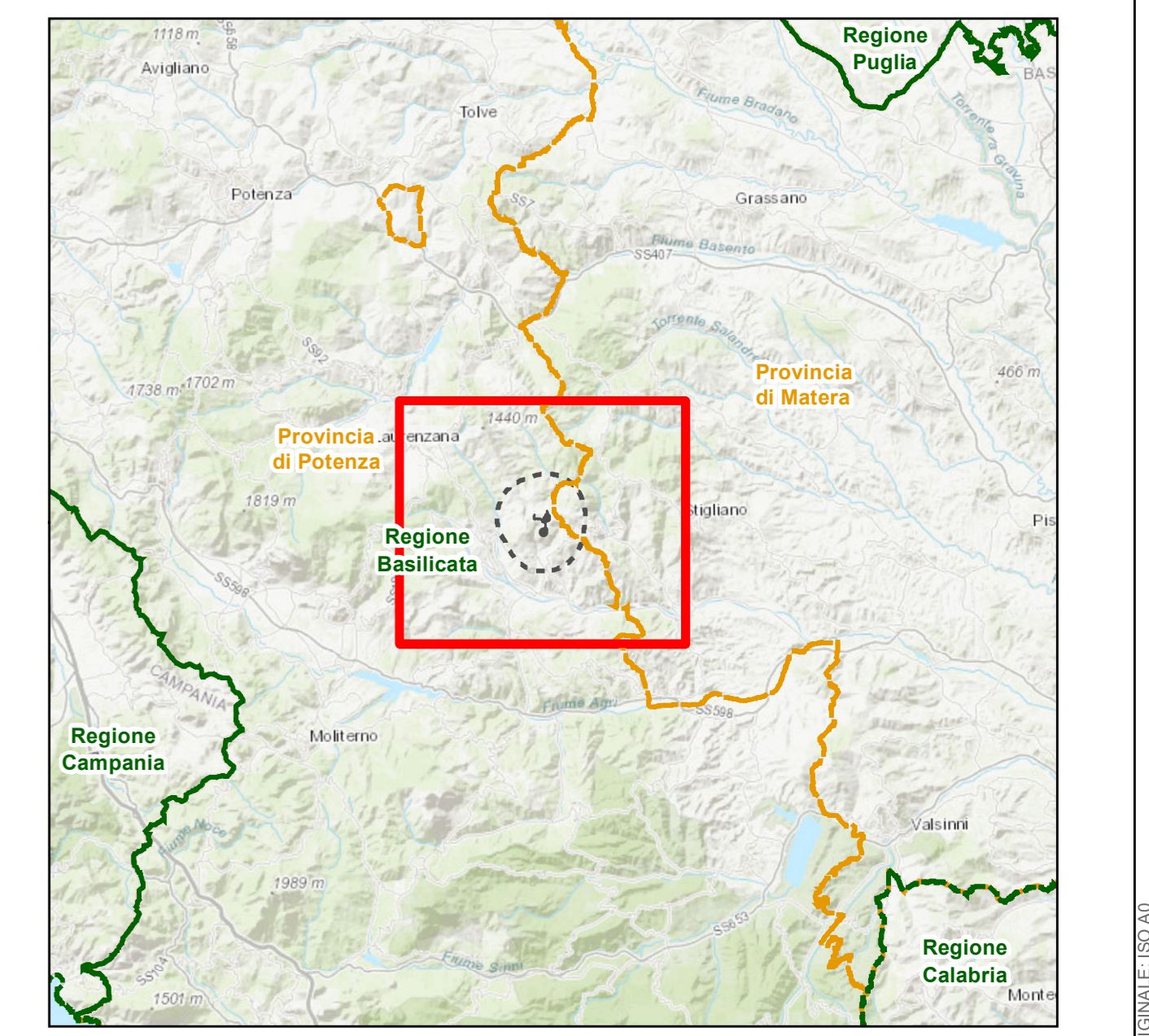
**Schema di rete ecologica regionale**

**Nodi della rete ecologica regionale**

- Nodi di primo livello terrestri
- Nodi di primo livello acquatici
- Nodi di secondo livello terrestri
- Nodi di secondo livello acquatici
- ▨ Aree di persistenza forestale e pascolativa
- ▨ Aree a qualità ambientale intrinseca alta e moderatamente alta

**Diretrici di connessione ecologica regionale**

- ▨ Diretrici di connessione dei nodi costieri
- ▨ Diretrici di connessione associate ai corridoi fluviali principali
- ▨ Diretrici di connessione dei nodi montani e collinari
- ▨ Sistema regionale delle aree protette



**NOTE**  
1. TAVOLE D1, D2, D3 : SISTEMA ECOLOGICO FUNZIONALE TERRITORIALE DELLA REGIONE BASILICATA

**RIFERIMENTI**  
1. PROIEZIONE: UTM FUSO: 33N DATUM: WGS84

**CLIENTE**

**PROGETTO**  
CONFESSIONE DI COLTIVAZIONE DI IDROCARBURI "GORGOLIONE"  
IN PROVINCIA DI POTENZA E MATERA  
STUDIO DI IMPATTO AMBIENTALE DEL PROGETTO DI PERFORAZIONE DEL POZZO  
ESPLORATIVO DENOMINATO "GORGOLIONE 3" E SUA EVENTUALE MESSA IN  
PRODUZIONE - INTEGRAZIONI

**TITOLO**  
**RETE ECOLOGICA REGIONALE**

CONSULENTE	AAAA-MM-GG	2024-01-09	
	REDATTO	SST	
	DISEGNATO	SST	
	REVISIONE	LMA	
	APPROVATO	LFA	
PROGETTO	CONTROLLO	REV	TAVOLA
23652833	002	00	ISPR#014_TAV.04