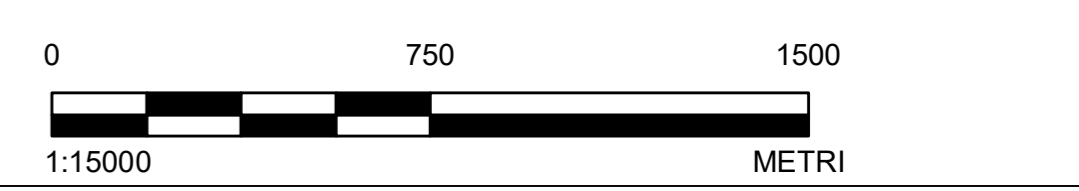
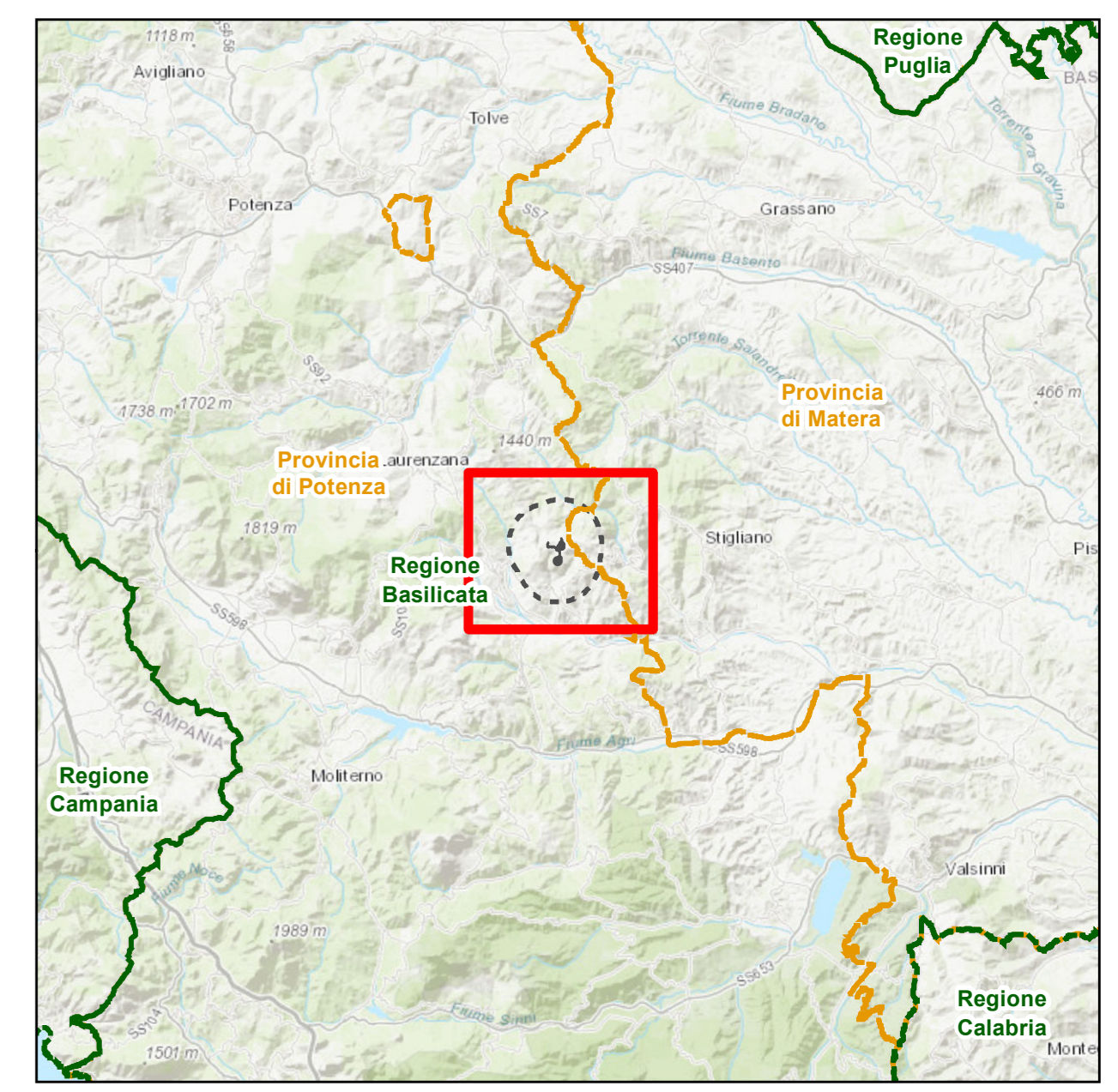


- LEGENDA**
- Area pozzo GG3
  - Flowline e cavidotto GG3 di nuova realizzazione
  - Area dumping non interessate dall'intervento
  - Area di colmata esistente - Dumping D2 da ampliare
  - Area di colmata esistente - Dumping D12 da completare
  - Aree di stoccaggio temporaneo
  - Aree di cantiere Flowline, Cavidotto e Area Pozzo
  - Area di sito (300 m)
  - Area vasta (3000 m)
  - Viabilità ex-novo
  - Viabilità esistente da adeguare
  - Viabilità esistente da ripristinare
  - Centro Oli esistente
  - Limiti provinciali
  - Limiti comunali
- Rete Ecologica**
- **Direttrici di connessione**
  - Corsi idrici principali
  - **Core Areas principali**
  - Aree protette, Rete Natura2000, IBA
  - **Core Areas di dettaglio**
  - 3112 - Boschi a prevalenza di querce caducifoglie (cerro e/o roverella e/o farnetto e/o rovere e/o farnia)
  - 3116 - Boschi a prevalenza di specie igrofile (boschi a prevalenza di salici e/o pioppi e/o ontani, ecc)
  - 3117 - Boschi e piantagioni a prevalenza di latifoglie non native (robinia, eucalipti, ailanto)
  - 3125 - Boschi e piantagioni a prevalenza di conifere non native (douglasia, pino insigne, pino strobo, ...)
  - 3240 - Aree a vegetazione boschiva ed arbustiva in evoluzione
  - 3330 - Aree con vegetazione rada
  - **Corridoi Ecologici alternativi**
  - **Stepping zones alternative**
  - Aree umide permanenti e stagionali
  - Filari, aree boschive e arbustive in evoluzione
  - **Corridoi idrici alternativi**
  - Corsi idrici secondari



NOTE  
1. CORINE LAND COVER: TOTAL 2017 - RAPPORTO DELLE ATTIVITÀ DI MONITORAGGIO, GENNAIO 2017 - DICEMBRE 2017

RIFERIMENTI  
1. PROIEZIONE: UTM FUSO 33N DATUM: WGS84

CLIENTE

PROGETTO  
CONCESSIONE DI COLTIVAZIONE DI IDROCARBURI "GORGOGLIONE"  
IN PROVINCIA DI POTENZA E MATERA  
STUDIO DI IMPATTO AMBIENTALE DEL PROGETTO DI PERFORAZIONE DEL POZZO  
ESPLORATIVO DENOMINATO "GORGOGLIONE 3" E SUA EVENTUALE MESSA IN  
PRODUZIONE - INTEGRAZIONI

TITOLO  
**CARTA DI DETTAGLIO DELLA RETE ECOLOGICA**

CONSULENTE	AAAA-MM-GG	2024-01-09
	REDATTO	SST
	DISEGNATO	SST
	REVISIONE	LMA
	APPROVATO	LFA

PROGETTO  
23652833

CONTROLLO  
003

REV  
00

TAVOLA  
ISPA#015\_TAV.01