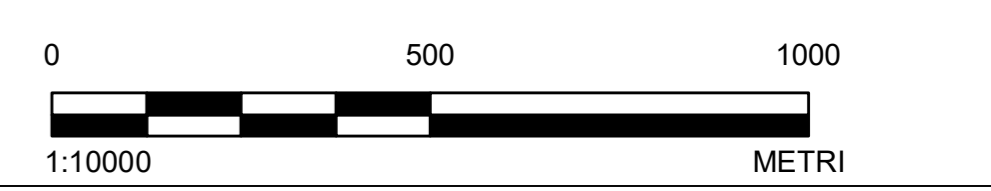
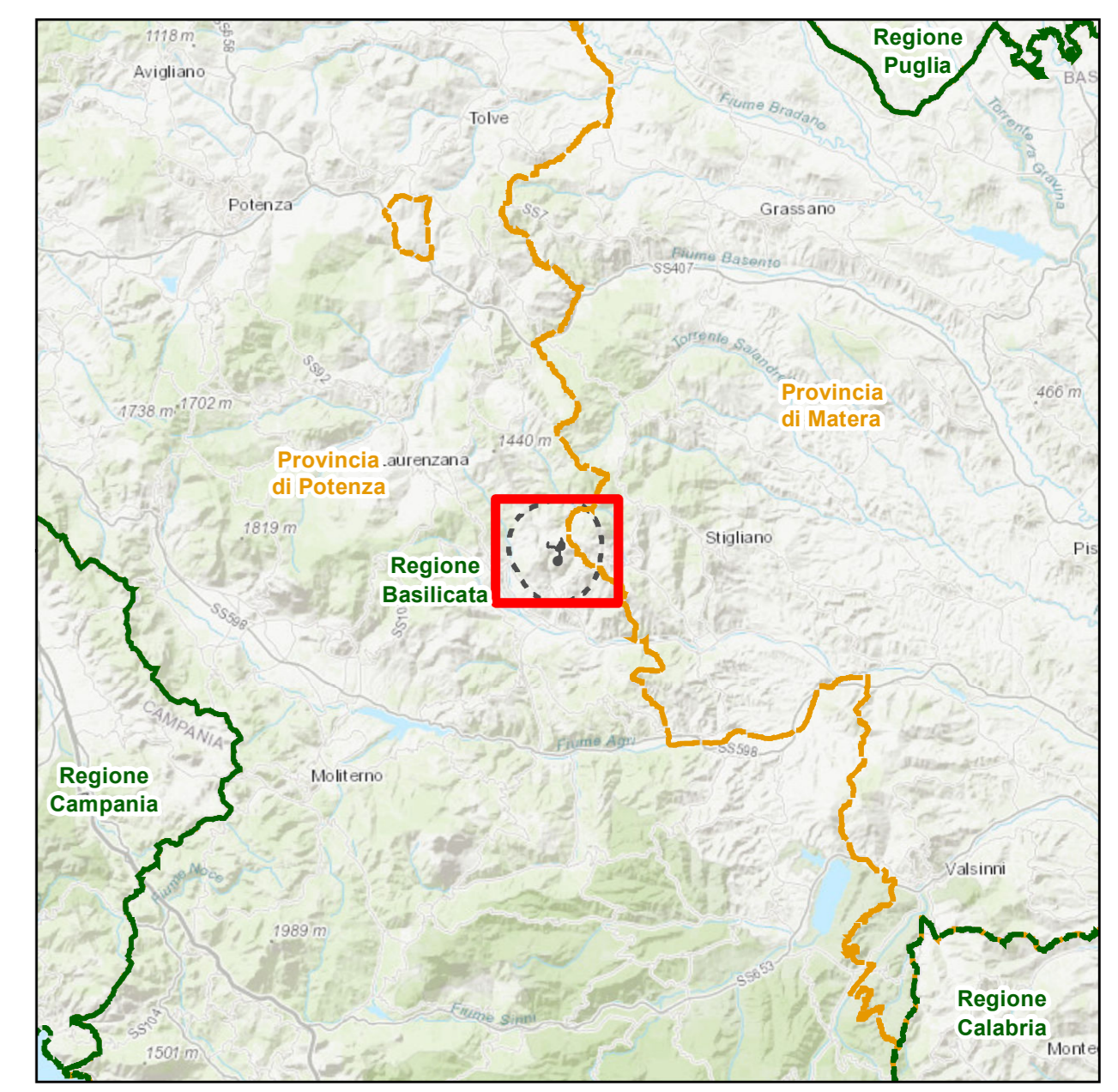




- LEGENDA**
- Stazione di Monitoraggio dei ripristini ambientali
 - Area pozzo GG3
 - Flowline e cavidotto GG3 di nuova realizzazione
 - Aree dumping non interessate dall'intervento
 - Area di colmata esistente – Dumping D2 da ampliare
 - Area di colmata esistente – Dumping D12 da completare
 - Aree di stoccaggio temporaneo
 - Aree di cantiere Flowline, Cavidotto e Area Pozzo
 - Area di sito (300 m)
 - Area vasta (3000 m)
 - Viabilità ex-novo
 - Viabilità esistente da adeguare
 - Viabilità esistente da ripristinare
 - Centro Oli esistente
 - Limiti provinciali
 - Limiti comunali

ID	X Y	
	ETRS89 – TM 33	
VER_GG3_01	593023.220	4471899.668
VER_GG3_002	592888.129	4472008.265
VER_GG3_03	593010.414	4472055.850
VER_GG3_04	593168.173	4473188.887
VER_GG3_05	593310.071	4473793.774
VER_GG3_06	592273.605	4473143.495
VER_GG3_07	592832.846	4473086.238
VER_GG3_08	592918.731	4472967.776
VER_GG3_09	593233.643	4473572.427



NOTE
1.

RIFERIMENTI
1. PROIEZIONE: UTM FUSO: 33N DATUM: WGS84

CLIENTE
TotalEnergies

PROGETTO
CONCESSIONE DI COLTIVAZIONE DI IDROCARBURI "GORGOGLIONE" IN PROVINCIA DI POTENZA E MATERA
STUDIO DI IMPATTO AMBIENTALE DEL PROGETTO DI PERFORAZIONE DEL POZZO ESPLORATIVO DENOMINATO "GORGOGLIONE 3" E SUA EVENTUALE MESSA IN PRODUZIONE - INTEGRAZIONI

TITOLO
UBICAZIONE DELLE STAZIONI DI MONITORAGGIO DEGLI INTERVENTI A VERDE

CONSULENTE	AAAA-MM-GG	2024-01-09
wsp	REDATTO	SST
	DISEGNATO	SST
	REVISIONE	LMA
	APPROVATO	LFA

PROGETTO 23652833 CONTROLLO 002 REV. 00 TAVOLA ISPra#023_TAV.06

Presente documento è di proprietà esclusiva di WSP che ne detiene tutti i diritti di riproduzione, diffusione, distribuzione e alienazione, nonché ogni ulteriore diritto individuale dalla vigente normativa in materia di diritto d'autore.