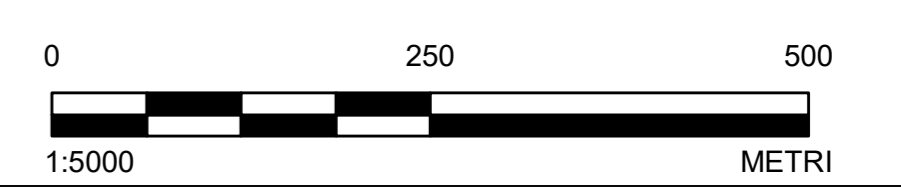
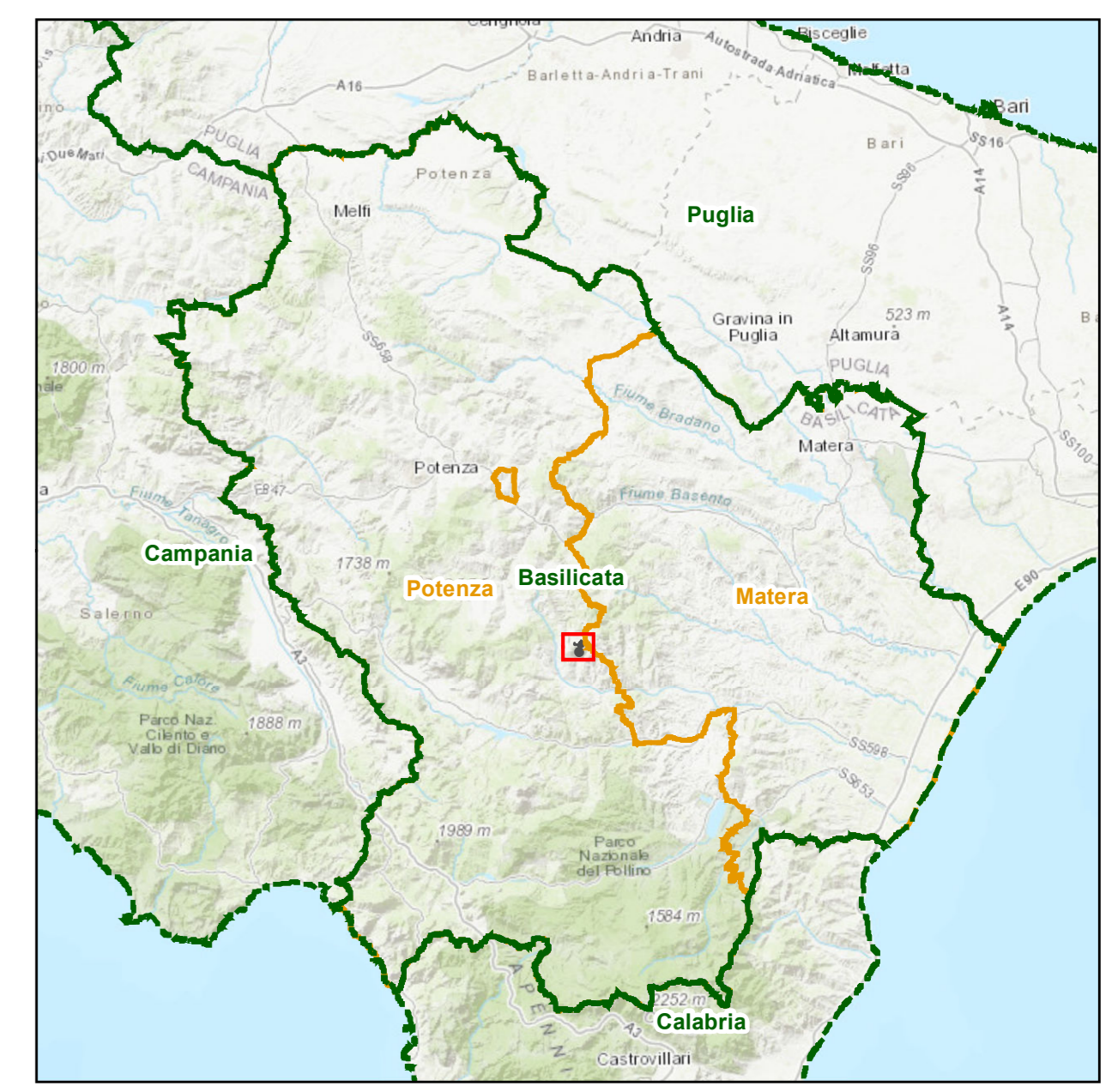


- LEGENDA**
- Ubicazione pozzo GG3
 - Area pozzo GG3
 - Viabilità di accesso all'area di colmata Dumping D2
 - Viabilità ex-novo
 - Viabilità esistente da ripristinare
 - Viabilità esistente da adeguare
 - Flowline di nuova realizzazione
 - Opere esistenti non oggetto del progetto
 - ▨ Area di colmata - D2
 - ▨ Area di stoccaggio di completamento in dumping D12
 - ▨ Area vasta (500 m)
- Copertura del Suolo**
- Altre superfici artificiali non classificate
 - Superfici impermeabili
 - Superfici permeabili
 - Latifoglie
 - Conifere
 - Arbusteti
 - Erbaceo periodico
 - Erbaceo permanente
 - Corpi idrici permanenti



NOTE
 1. USO DEL SUOLO: FONTE SINANET
<https://gorgoglione.sinanet.it/uso-copertura-e-consumo-di-suolo>
 2. PROIEZIONE: UTM FUSO: 33N DATUM: WGS84

RIFERIMENTI
 CLIENTE
TOTAL
 TotalEnergies

PROGETTO
 CONCESSIONE DI COLTIVAZIONE DI IDROCARBURI "GORGOLIONE"
 IN PROVINCIA DI POTENZA E MATERA
 STUDIO DI IMPATTO AMBIENTALE DEL PROGETTO DI PERFORAZIONE DEL POZZO
 ESPLORATIVO
 DENOMINATO "GORGOLIONE 3" E SUA EVENTUALE MESSA IN PRODUZIONE

TITOLO
CARTA DELLA COPERTURA DEL SUOLO

CONSULENTE	AAAA-MM-GG	2023-11-07
	REDATTO	SST
	DISEGNATO	SST
	REVISIONE	LMA
	APPROVATO	LFA
	PROGETTO	RELAZIONE

PROGETTO 23652833 RELAZIONE #### CONTROLLO 002 REV. #### FIGURA ####

Presente documento e di proprietà esclusiva di Golder che ne detiene tutti i diritti di riproduzione, diffusione, distribuzione e alterazione, nonché ogni ulteriore diritto riservato dalla vigente normativa in materia di diritto d'autore.