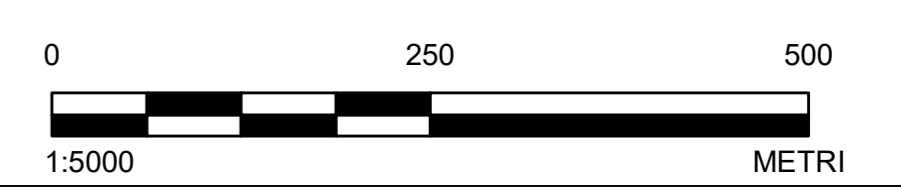
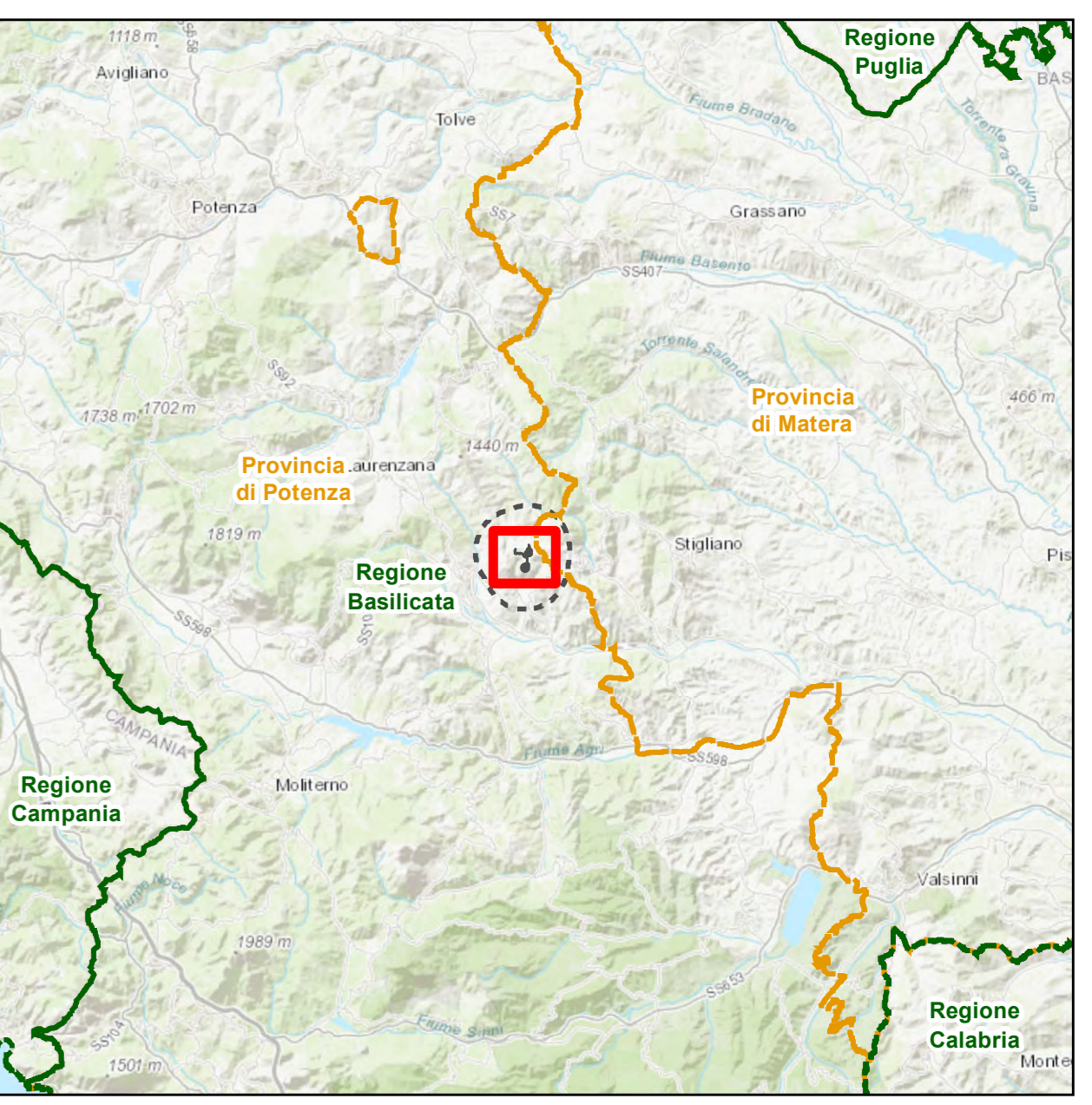


- LEGENDA**
- Area pozzo GG3
  - Flowline e cavidotto GG3 di nuova realizzazione
  - Aree dumping non interessate dall'intervento
  - Area di colmata esistente - Dumping D2 da ampliare
  - Area di colmata esistente - Dumping D12 da completare
  - Aree di stoccaggio temporaneo
  - Aree di cantiere Flowline, Cavidotto e Area Pozzo
  - Area di sito (300 m)
  - Area vasta (3000 m)
  - Viabilità ex-novo
  - Viabilità esistente da adeguare
  - Viabilità esistente da ripristinare
  - Centro Oli esistente
  - Dominio del modello (3 km x 3 km)
  - Limiti provinciali
  - Limiti comunali
  - Recettori Discreti
  - Edifici

ID	ETRS 89 - TM 33	
	X	Y
1	591674.000	4473358.000
2	591506.000	4473748.000
3	594030.000	4473471.000
4	594293.000	4472878.000
5	593645.000	4474045.000
6	593163.000	4471730.000
7	591866.000	4473216.000
8	593579.000	4473828.000
9	593264.000	4473695.000
10	593248.000	4473485.000
11	593387.000	4473377.000
12	593097.000	4473236.000
13	592935.000	4472912.000
14	592906.000	4472827.000
15	593010.000	4472705.000
16	593137.000	4472440.000
17	593226.000	4472418.000
18	593287.000	4472281.000
19	593163.000	4471730.000



NOTE

RIFERIMENTI  
 1. PROIEZIONE: UTM FUSO: 33N DATUM: WGS84

CLIENTE

PROGETTO  
 CONCESSIONE DI COLTIVAZIONE DI IDROCARBURI "GORGOLIONE"  
 IN PROVINCIA DI POTENZA E MATERA  
 STUDIO DI IMPATTO AMBIENTALE DEL PROGETTO DI PERFORAZIONE DEL POZZO  
 ESPLORATIVO DENOMINATO "GORGOLIONE 3" E SUA EVENTUALE MESSA IN  
 PRODUZIONE - INTEGRAZIONI

TITOLO  
**COMPONENTE ATMOSFERA - INDIVIDUAZIONE DEI  
 RECETTORI SENSIBILI E DISCRETI**

CONSULENTE

AAAA-MM-GG	2023-12-05
REDATTO	SST
DISEGNATO	SST
REVISIONE	LMA
APPROVATO	LFA

PROGETTO  
 23652833

CONTROLLO  
 003

REV  
 00

TAVOLA  
 ISPRA/083\_TAV.01

Presente documento e di proprietà esclusiva di WSP che ne detiene tutti i diritti di riproduzione, diffusione, distribuzione e alienazione, nonché ogni ulteriore diritto riservato dalla vigente normativa in materia di diritto d'autore.