

#### LEGENDA

**Infrastrutture del settore minerario**

- Pozzi petroliferi presenti nella tavola PSP
- Centro Oli non presente nella tavola PSP
- Aree dumping non presenti nella tavola PSP

**Aerogeneratori**

- Aerogeneratori presenti nella tavola PSP
- Aerogeneratori non presenti nella tavola PSP

Area vasta (3000 m)

Limiti provinciali

Limiti comunali

**Elaborato 41 del Piano Strutturale Provinciale 2013 della Provincia di Potenza**

**Limiti Amministrativi**

- Province
- Comuni

Ambito Strategico

Reticolo Idrografico

Cave

Discariche

**Sistema Relazionale**

**Viabilità**

- autostrade e raccordi autostradali
- strade principali
- strade secondarie
- strade locali
- Linea ferroviaria

Parchi eolici

Elettrodotti Alta Tensione

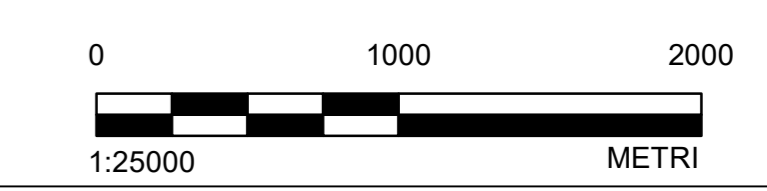
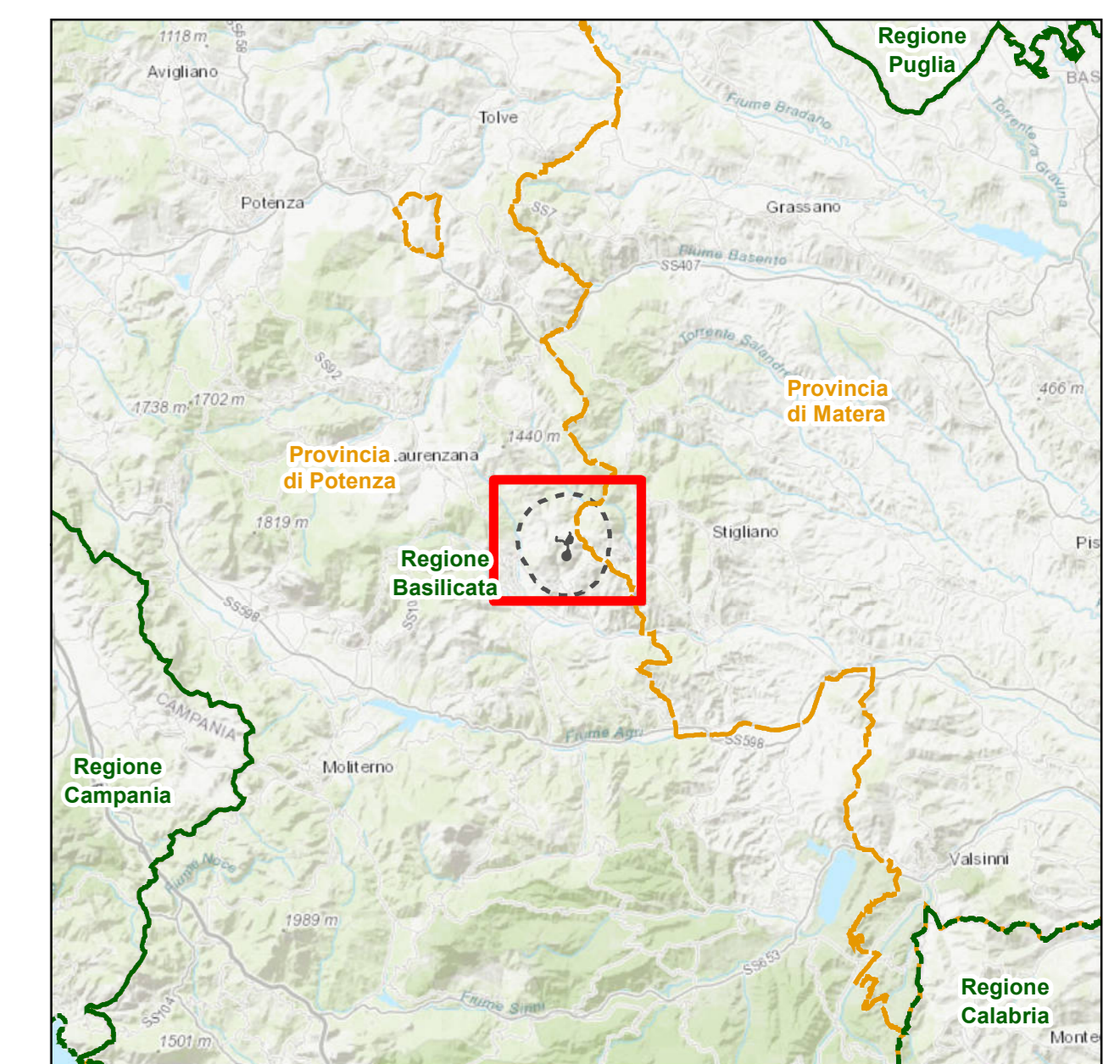
Pozzi petroliferi

Depuratori (gestiti da Aq)

**Uso del suolo**

- Zone urbanizzate di tipo residenziale
- Zone industriali, commerciali ed infrastrutturali
- Zone estrattive, cantieri, discariche e terreni artefatti e abbandonati
- Zone verdi artificiali non agricole
- Seminativi
- Culture permanenti
- Prati stabili (foraggiere permanenti)
- Zone agricole eterogenee
- Zone boscate
- Zone caratterizzate da vegetazione arbustiva e/o erbacea
- Zone aperte con vegetazione rada o assente
- Acque continentali

Case sparse



**NOTE**  
ELABORATO 41 - AMBITO STRATEGICO VAL D'AGRI - USO DEL SUOLO - SISTEMA INSIEDIATIVO - SISTEMA RELAZIONALE - PIANO STRATEGICO PROVINCIALE 2013 DELLA PROVINCIA DI POTENZA

**RIFERIMENTI**  
I. PROIEZIONE: UTM FUSO: 33N DATUM: WGS84

**CLIENTE**  
TotalEnergies

**PROGETTO**  
CONFESSIONE DI COLTIVAZIONE DI IDROCARBURI "GORGOLIONE" IN PROVINCIA DI POTENZA E MATERA  
STUDIO DI IMPATTO AMBIENTALE DEL PROGETTO DI PERFORAZIONE DEL POZZO ESPLORATIVO DENOMINATO "GORGOLIONE 3" E SUA EVENTUALE MESSA IN PRODUZIONE - INTEGRAZIONI

**TITOLO**  
CONFRONTO ORTO-FOTOGRAFICO DIACRONICO TRA IL PIANO STRUTTURALE PROVINCIALE 2013 DELLA PROVINCIA DI POTENZA (PSP) E ORTOFOTO DEL 2022

CONSULENTE	AAAA-MM-GG	2024-01-09
	REDATTO	SST
	DISEGNATO	SST
	REVISIONE	LMA
	APPROVATO	LFA

PROGETTO 23652833      CONTROLLO 003      REV 00      TAVOLA ISPRA#086\_TAV.01