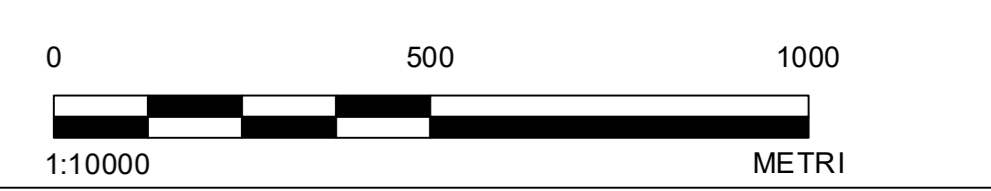
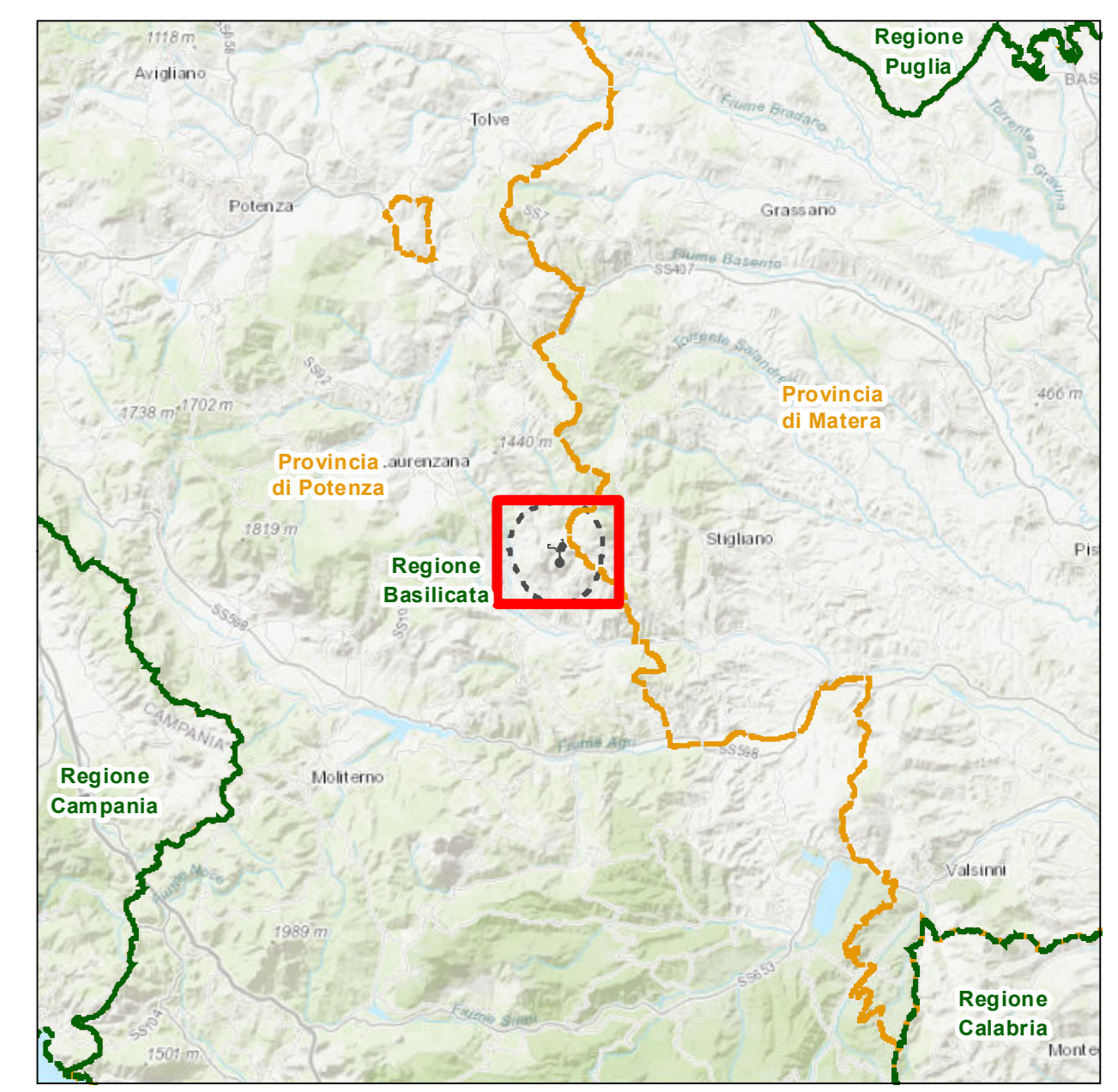


- LEGENDA**
- Stazione di Monitoraggio Pedologico
 - Area pozzo GG3
 - Flowline e cavidotto GG3 di nuova realizzazione
 - Aree dumping non interessate dall'intervento
 - Area di colmata esistente – Dumping D2 da ampliare
 - Area di colmata esistente – Dumping D12 da completare
 - Aree di stoccaggio temporaneo
 - Aree di cantiere Flowline, Cavidotto e Area Pozzo
 - Area di sito (300 m)
 - Area vasta (3000 m)
 - Viabilità ex-novo
 - Viabilità esistente da adeguare
 - Viabilità esistente da ripristinare
 - Centro Oli esistente
 - Limiti provinciali
 - Limiti comunali
- Carta dei suoli**
- Provincia Pedologica 10 unità 10.2
 - Provincia Pedologica 10 unità 10.3
 - Provincia Pedologica 14 unità 14.2
 - Provincia Pedologica 5 unità 5.4
 - Provincia Pedologica 6 unità 6.2
 - Provincia Pedologica 6 unità 6.4
 - Provincia Pedologica 7 unità 7.2

ID	ETRS89 – TM 33	
	X	Y
PROF_SUO1	592885.771	4472012.411
PROF_SUO2	593073.347	4472014.238
TRIV_SUO3	592976.451	4472145.471
TRIV_SUO4	592989.386	4471915.774
TRIV_SUO5	593105.333	4471978.490
TRIV_SUO6	593139.199	4472088.086
TRIV_SUO7	592907.508	4471895.924
TRIV_SUO8	593036.482	4472115.152
TRIV_SUO9	593052.853	4472422.532
TRIV_SUO10	593098.246	4472701.733
TRIV_SUO11	592609.792	4473163.101
TRIV_SUO12	592208.849	4473280.972
TRIV_SUO13	593043.775	4472963.671
TRIV_SUO14	593528.359	4473129.168
TRIV_SUO15	593532.526	4473515.526
PROF_SUO16	593144.482	4473593.181
TRIV_SUO17	593270.903	4473381.370
TRIV_SUO18	593289.718	4473291.529
TRIV_SUO19	593308.062	4473116.081
TRIV_SUO20	593382.408	4473701.065



NOTE

RIFERIMENTI
 1. PROIEZIONE: UTM FUSO: 33N DATUM: WGS84

CLIENTE
TOTAL

PROGETTO
 CONCESSIONE DI COLTIVAZIONE DI IDROCARBURI "GORGOGIONE" IN PROVINCIA DI POTENZA E MATERA STUDIO DI IMPATTO AMBIENTALE DEL PROGETTO DI PERFORAZIONE DEL POZZO ESPLORATIVO DENOMINATO "GORGOGIONE 3" E SUA EVENTUALE MESSA IN PRODUZIONE

TITOLO
UBICAZIONE DELLE STAZIONI DI MONITORAGGIO PEDOLOGICO SU CARTA DEI SUOLI DELLA BASILICATA

CONSULENTE	AAAA-MM-GG	2024-01-09
REDAITTO	SST	
DISEGNATO	SST	
REVISIONE	LMA	
APPROVATO	LFA	

PROGETTO 23652833 **CONTROLLO** 002 **REV** 00 **TAVOLA** ISPR#95_TAV-03

Il presente documento è di proprietà esclusiva di WSP che ne detiene tutti i diritti di riproduzione, diffusione, distribuzione e alienazione, nonché ogni ulteriore diritto individuale dalla vigente normativa in materia di diritto d'autore.