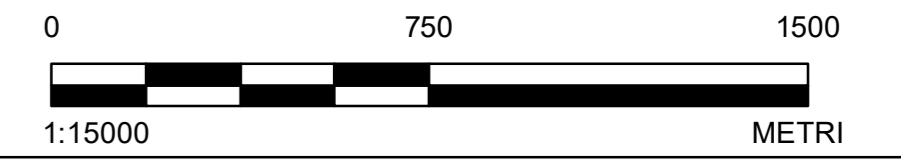
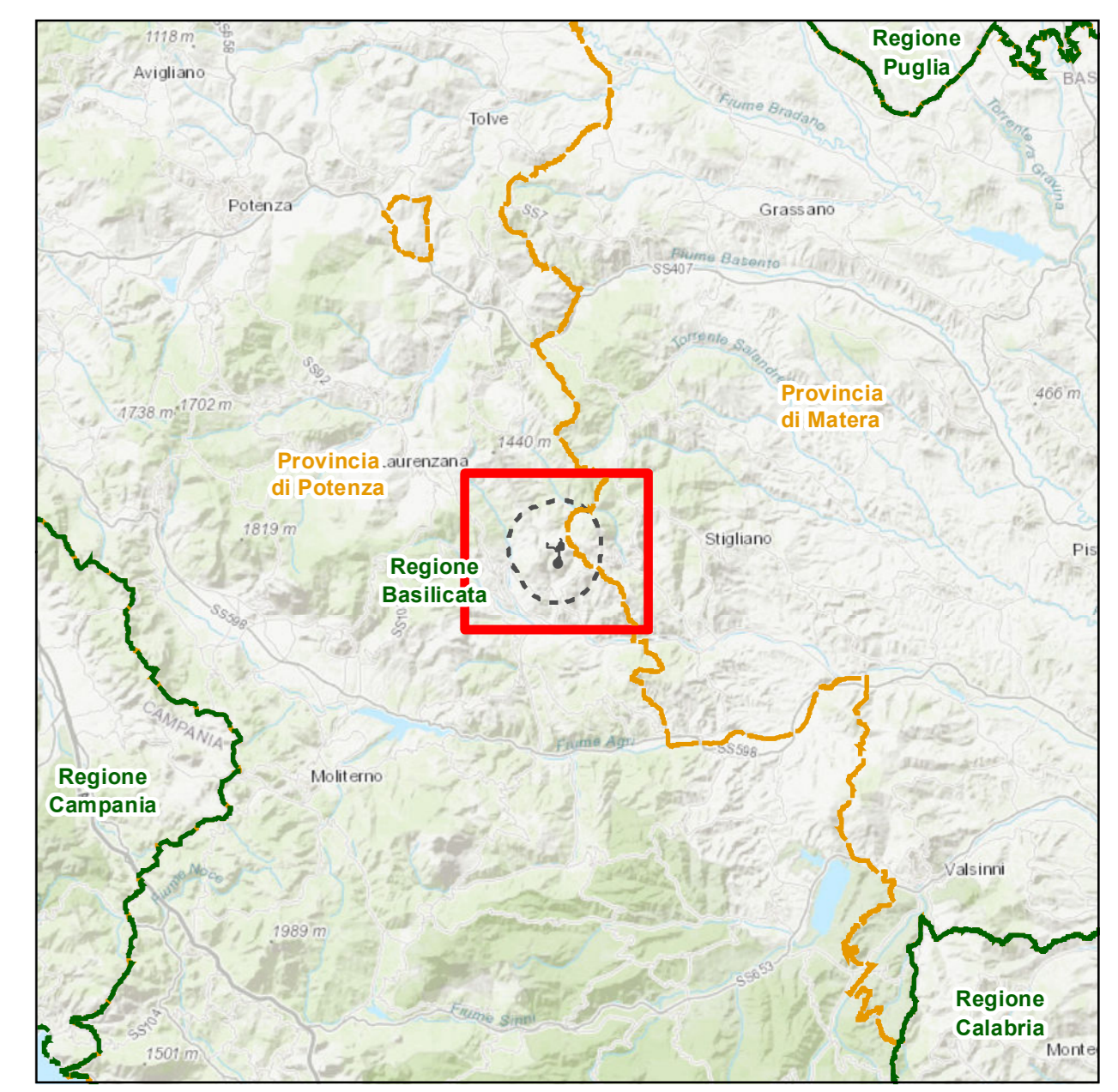


- LEGENDA**
- Stazione di monitoraggio - GG3
 - ASP_GG3_01 (come già proposto in SIA GG3)
 - ASP_GG3_02 (nuovo punto di monitoraggio proposto in SIA GG3)
 - Stazione di monitoraggio - PMA della Concessione Gorgoglione – DGR 877/2019
 - ASP03
 - ASP04
 - ASP05
 - Area pozzo GG3
 - Flowline e cavidotto GG3 di nuova realizzazione
 - Area dumping non interessate dall'intervento
 - Area di colmata esistente – Dumping D2 da ampliare
 - Area di colmata esistente – Dumping D12 da completare
 - Aree di stoccaggio temporaneo
 - Aree di cantiere Flowline, Cavidotto e Area Pozzo
 - Area di sito (300 m)
 - Area vasta (3000 m)
 - Viabilità ex-novo
 - Viabilità esistente da adeguare
 - Viabilità esistente da ripristinare
 - Centro Oli esistente
 - Limiti provinciali
 - Limiti comunali



NOTE
1.

RIFERIMENTI
1. PROIEZIONE: UTM FUSO: 33N DATUM: WGS84

CLIENTE

PROGETTO
CONCESSIONE DI COLTIVAZIONE DI IDROCARBURI "GORGOGLIONE"
IN PROVINCIA DI POTENZA E MATERA
STUDIO DI IMPATTO AMBIENTALE DEL PROGETTO DI PERFORAZIONE DEL POZZO
ESPLORATIVO DENOMINATO "GORGOGLIONE 3" E SUA EVENTUALE MESSA IN
PRODUZIONE - INTEGRAZIONI

TITOLO
UBICAZIONE PUNTI DI MONITORAGGIO ACQUE SUPERFICIALI

CONSULENTE	AAAA-MM-GG	2024-01-09
	REDATTO	SST
	DISEGNATO	SST
	REVISIONE	LMA
	APPROVATO	LFA

PROGETTO 23652833 CONTROLLO 001 REV. 00 TAVOLA IPSPA#103_TAV.01

IPSPA - WSP - TOTAL - Concessione di coltivazione di idrocarburi "Gorgoglione" in provincia di Potenza e Matera - Studio di Impatto Ambientale del progetto di perforazione del pozzo esplorativo denominato "Gorgoglione 3" e sua eventuale messa in produzione - integrazioni - Ubicazione punti di monitoraggio acque superficiali - Tavola IPSPA#103_TAV.01