

LEGENDA

- Area pozzo GG3
- - - Flowline e cavidotto GG3 di nuova realizzazione
- Area dumping non interessate dall'intervento
- Area di colmata esistente – Dumping D2 da ampliare
- Area di colmata esistente – Dumping D12 da completare
- Aree di stoccaggio temporaneo
- Aree di cantiere Flowline, Cavidotto e Area Pozzo
- Area di sito (300 m)
- Area vasta (3000 m)
- Viabilità ex-novo
- Viabilità esistente da adeguare
- Viabilità esistente da ripristinare
- Centro Oli esistente
- Limiti provinciali
- Limiti comunali

Rete Natura2000

- Zona di Protezione Speciale (ZPS)
- Sito di Interesse Comunitario (SIC) / Zona di Protezione Speciale (ZPS)
- Zona Speciale di Conservazione (ZSC)
- Zona Speciale di Conservazione (ZSC) / Zona di Protezione Speciale (ZPS)

Schema di rete ecologica provinciale ed ambiti di paesaggio

Limiti Amministrativi

- Province
- Comuni

Schema di Rete Ecologica Provinciale - REP

Nodi principali

- Acquatici
- Terrestri
- Siti Natura 2000 - ZPS
- Siti Natura 2000 - SIC

Nodi secondari

- Acquatici
- Terrestri
- Aree ad elevata qualità ambientale

Aree di transizione (Buffer zones)

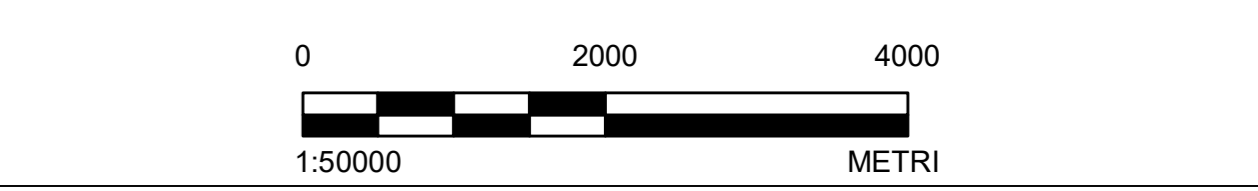
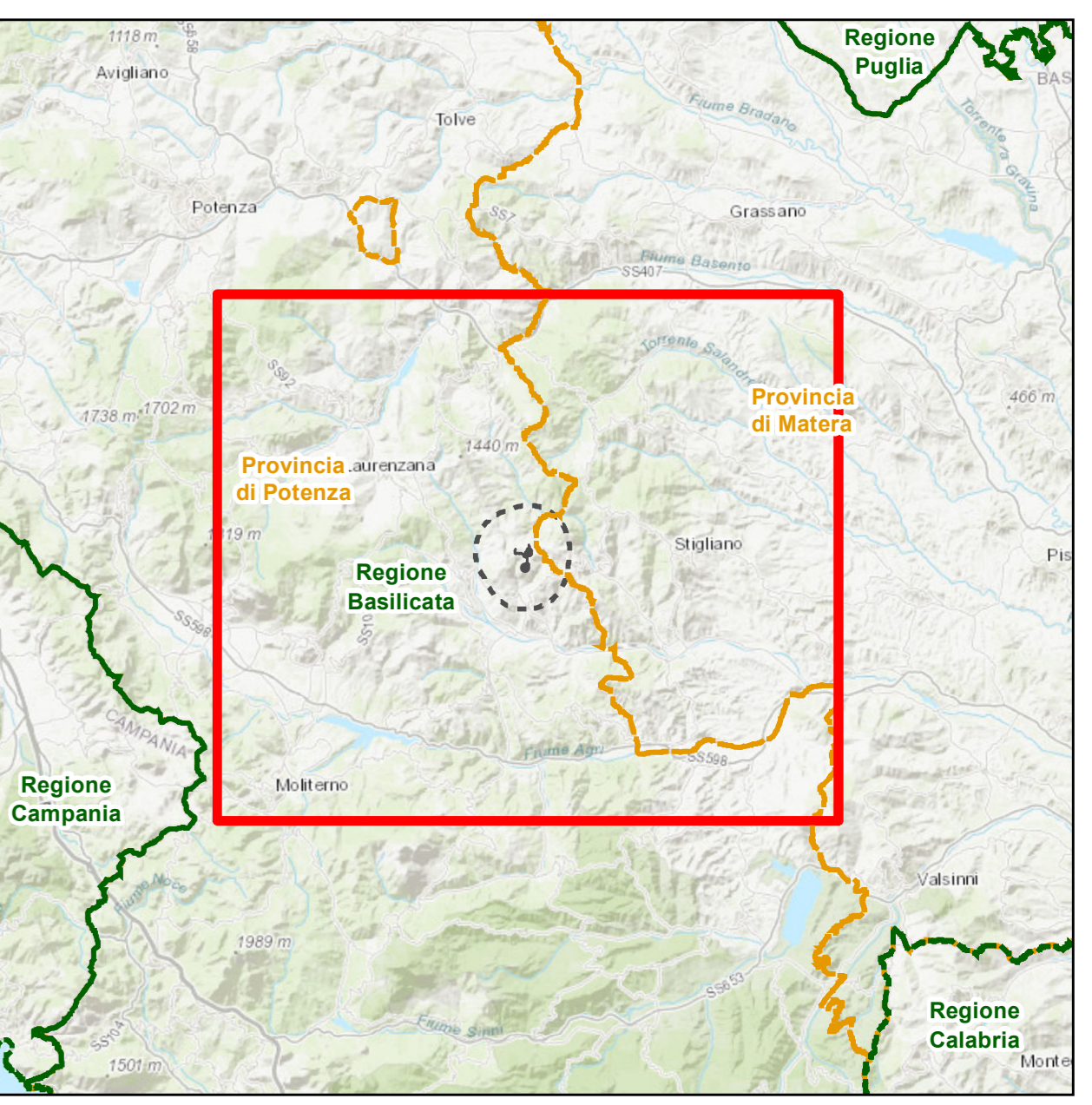
- Aree centrali
- Aree naturali ad alta potenzialità
- Aree di contatto stabilizzato
- Aree a bassa criticità
- Aree a media criticità
- Aree a forte criticità

Corridoi ecologici

- Direttici di connessione montane e collinari principali
- Corridoi fluviali
- Diretrice di connessione dei nodi costieri
- Idrografia principale

Aree di miglioramento ambientale (Restoration areas)

- Priorità media
- Priorità alta
- Aree urbanizzate



NOTE
 1. RETE ECOLOGICA PROVINCIALE: PIANO STRUTTURALE PROVINCIALE 2013 (TAV 25)
 2. RETE NATURA2000: MINISTERO DELL'AMBIENTE E DELLA SICUREZZA EMERGETICA
[HTTPS://WWW.MASE.GOV.IT/PAGINA/SCHDE-E-CARTOGRAFIE](https://www.mase.gov.it/PAGINA/SCHDE-E-CARTOGRAFIE)

RIFERIMENTI
 1. PROIEZIONE: UTM FUSO: 32N DATUM: WGS84

CLIENTE
TOTAL

PROGETTO
 CONCESSIONE DI COLTIVAZIONE DI IDROCARBURI "GORGOLIONE"
 IN PROVINCIA DI POTENZA E MATERA
 STUDIO DI IMPATTO AMBIENTALE DEL PROGETTO DI PERFORAZIONE DEL POZZO
 ESPLORATIVO DENOMINATO "GORGOLIONE 3" E SUA EVENTUALE MESSA IN PRODUZIONE

TITOLO
RETE ECOLOGICA PROVINCIALE E RETE NATURA 2000

CONSULENTE	AAAA-MM-GG	2023-12-18
	REDATTO	SST
	DISEGNATO	SST
	REVISIONE	LMA
	APPROVATO	LFA

PROGETTO 23652833 CONTROLLO 001 REV. 00 TAVOLA ISPR#107_TAV.01

Presente documento è di proprietà esclusiva di WSP che ne detiene tutti i diritti di riproduzione, diffusione, distribuzione e alienazione, nonché ogni ulteriore diritto. Sono vietate tutte e singole riproduzioni, in tutto o in parte, senza permesso scritto dalla WSP.