

LEGENDA

- Area pozzo GG3
- Flowline e cavidotto GG3 di nuova realizzazione
- Area dumping non interessate dall'intervento
- Area di colmata esistente - Dumping D2 da ampliare
- Area di colmata esistente - Dumping D12 da completare
- Area di stoccaggio temporaneo
- Area di cantiere Flowline, Cavidotto e Area Pozzo
- Area di sito (300 m)
- Area vasta (3000 m)
- Viabilità ex-novo
- Viabilità esistente da adeguare
- Viabilità esistente da ripristinare
- Centro Oli esistente
- Limiti provinciali
- Limiti comunali

Reti Natura2000

- Zona di Protezione Speciale (ZPS)
- Sito di Interesse Comunitario (SIC) / Zona di Protezione Speciale (ZPS)
- Zona Speciale di Conservazione (ZSC)
- Zona Speciale di Conservazione (ZSC) / Zona di Protezione Speciale (ZPS)

Carta dei nodi della rete ecologica regionale

Classificazione dei nodi secondo l'appartenenza ai sistemi di terre

- Are centrali del sistema alto-montano
- Are centrali dei rilievi tirrenici
- Are centrali del complesso vulcanico del Vulture
- Are centrali collinari e dei terrazzi marini
- Are centrali delle pianure alluvionali
- Are centrali della pianura costiera

Classificazione dei nodi secondo l'appartenenza al Sistema Regionale di Aree Protette (SRAP)

Nodi di primo livello (ricadenti nel SRAP)

- acquatico
- terrestre

Nodi di secondo livello (non ricadenti nel SRAP)

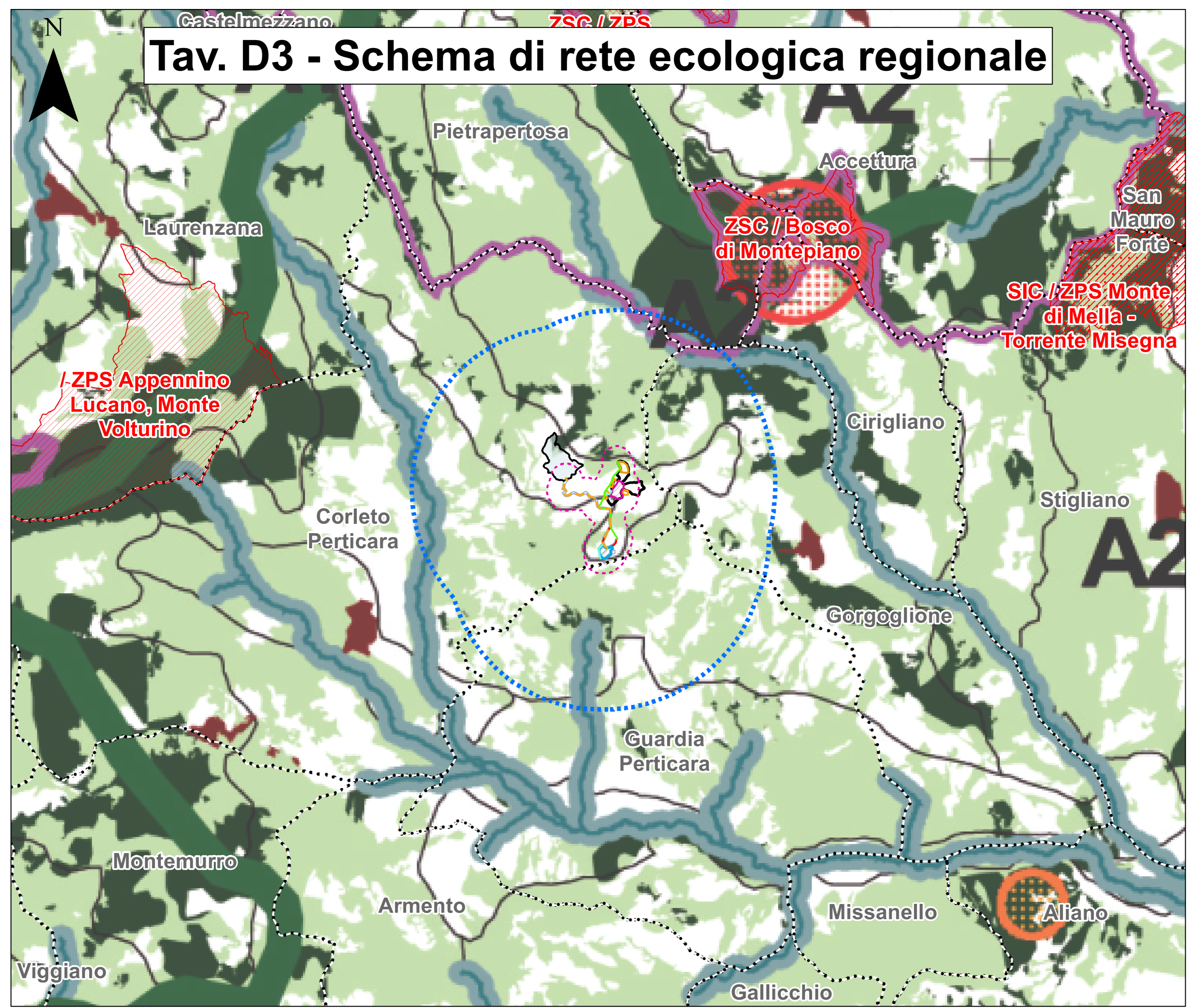
- acquatico
- terrestre

- Are a qualità ambientale intrinseca alta e moderatamente alta
- Idrografia regionale
- Corpi idrici
- Are urbanizzate
- Limiti regionali

Carta delle aree di buffer ecologico

Caratterizzazione delle aree di buffer ecologico

- Are naturali ad alta potenzialità
- Mosaici in corso di rinaturalizzazione
- Are di contatto stabilizzato tra aree agricole e naturali
- Are di contatto stabilizzato tra aree urbane ed aree naturali
- Are a bassa criticità
- Are a media criticità
- Are a forte criticità
- Are di persistenza forestale e pascolativa
- Are a qualità ambientale intrinseca alta e moderatamente alta
- Are urbanizzate



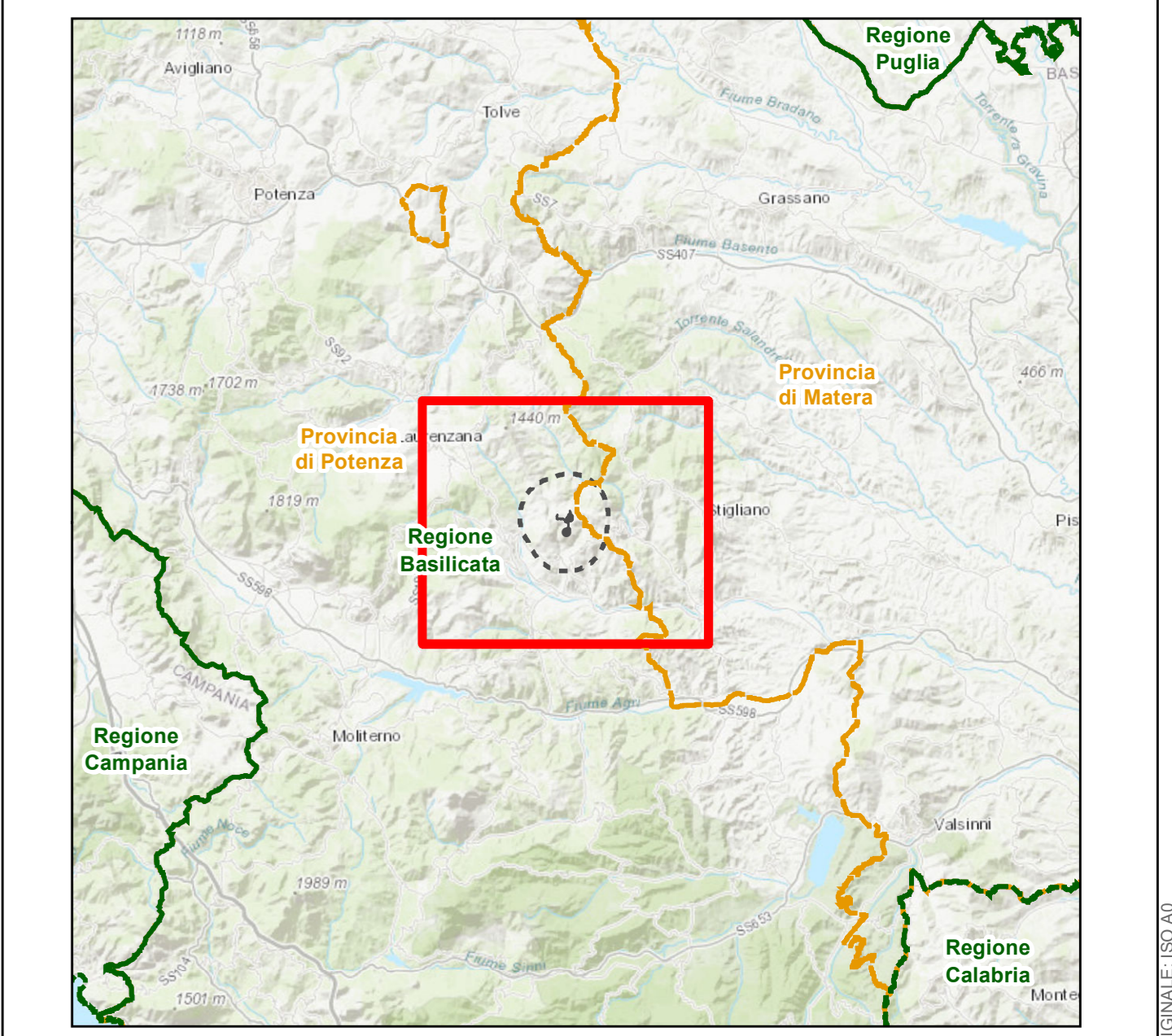
Schema di rete ecologica regionale

Nodi della rete ecologica regionale

- Nodi di primo livello terrestri
- Nodi di primo livello acquatici
- Nodi di secondo livello terrestri
- Nodi di secondo livello acquatici
- Are di persistenza forestale e pascolativa
- Are a qualità ambientale intrinseca alta e moderatamente alta

Direttrici di connessione ecologica regionale

- Direttrici di connessione dei nodi costieri
- Direttrici di connessione associate ai corridoi fluviali principali
- Direttrici di connessione dei nodi montani e collinari
- Sistema regionale delle aree protette



0 2500 5000
1:50000 METRI

NOTE
1. TAVOLE D1, D2, D3: SISTEMA ECOLOGICO FUNZIONALE TERRITORIALE DELLA REGIONE BASILICATA
2. RETE NATURA2000: MINISTERO DELL'AMBIENTE E DELLA SICUREZZA ENERGETICA
[HTTPS://WWW.MASE.GOV.IT/PAGINA/SCHIEDE-E-CARTOGRAFIE](https://www.mase.gov.it/PAGINA/SCHIEDE-E-CARTOGRAFIE)

RIFERIMENTI
1. PROIEZIONE: UTM FUSO: 33N DATUM: WGS84

CLIENTE
TOTAL
TotalEnergies

PROGETTO
CONFESSIONE DI COLTIVAZIONE DI IDROCARBURI "GORGOGLIONE"
IN PROVINCIA DI POTENZA E MATERA
STUDIO DI IMPATTO AMBIENTALE DEL PROGETTO DI PERFORAZIONE DEL POZZO
ESPLORATIVO
DENOMINATO "GORGOGLIONE 3" E SUA EVENTUALE MESSA IN PRODUZIONE

TITOLO
RETE ECOLOGICA REGIONALE

CONSULENTE	AAAA-MM-GG	2023-12-18
	REDDATO	SST
	DISEGNATO	SST
	REVISIONE	LMA
	APPROVATO	LFA

PROGETTO 23652833 CONTROLLO 001 REV. 00 TAVOLA ISPR#107_TAV-02

Presente documento è di proprietà esclusiva di WSP che ne detiene tutti i diritti di riproduzione, diffusione, distribuzione e alterazione, nonché ogni ulteriore diritto derivante dalla vigente normativa in materia di diritto d'autore.