

# **ALLEGATO 8**

## **MISURA DEI MICROTREMORI A STAZIONE SINGOLA**

Sono state eseguite Cinque (5) misurazioni dei **microtremori** nell'area pozzo GG3 ed una misurazione lungo il percorso della flowline, nell'area a Rischio Idrogeologico Moderato (R1), utilizzando il metodo **HVSR** (Horizontal to Vertical Spectral Ratio).

Questo metodo è stato sviluppato in Giappone allo scopo di caratterizzare la risposta di un sito sottoposto a sollecitazione sismica e consiste nel calcolo del rapporto, generalmente indicato come H/V della media delle componenti orizzontali rispetto alla componente verticale dello spettro di Fourier del rumore ambientale, registrato in un unico sito da un sensore tridimensionale (velocimetro 3D), ed è ampiamente usato in progetti di Microzonazione Sismica, per calibrare la Risposta Sismica Locale relativamente ad analisi numeriche, per valutare in maniera quantitativa la suscettibilità alla liquefazione del terreno, ricavare il profilo delle velocità delle onde S con la profondità e calcolare il parametro Vs30, analizzare la vulnerabilità sismica degli edifici, esistenti o in progetto.

### ***Concetti generali***

Il metodo HVSR è classificabile come tecnica di indagine sismica passiva in quanto registra il rumore circostante o i microtremori ambientali. Tale tecnica costituisce una parte importante nella valutazione del rischio sismico di un determinato sito perché permette di calcolarne la frequenza fondamentale o frequenza di risonanza. La frequenza caratteristica di risonanza di un sito rappresenta un parametro fondamentale per il corretto dimensionamento degli edifici in termini di risposta sismica locale.

La frequenza fondamentale di risonanza di un edificio può essere misurata eseguendo le misurazioni all'interno dello stesso. In seguito sarà possibile confrontarla con quella del terreno su cui sorge per comprendere al meglio il rischio sismico a cui è sottoposto l'edificio in caso di sisma. Il parametro più importante per una buona acquisizione HVSR è la durata di registrazione: più si ha un ambiente rumoroso (ad es. traffico stradale pesante nelle vicinanze, le condizioni atmosferiche sono pessime, presenza di industrie ecc.) e più lunga è la durata della registrazione da effettuare. La durata minima consigliata dovrebbe variare dai 10 (2 Hz) a 20 (4,5 Hz) minuti per i siti con un frequenza fondamentale compresa tra 10 Hz e 0,2 Hz rispettivamente.

### ***Strumentazione e modalità di esecuzione***

La tecnica HVSR richiede un sismometro a stazione singola triassiale e un digitalizzatore di segnale con dinamica ad almeno 16 bit. Come regola generale è raccomandato di utilizzare sismometri (velocimetri) che siano in grado di registrare in un ampio intervallo di frequenze (0.1-100 Hz) e per una durata sufficientemente lunga (mediamente 10-20 minuti). Il sensore viene appoggiato direttamente sul terreno naturale per ottenere l'accoppiamento terreno/sensore migliore. Il contatto terreno/sensore deve rimanere stabile durante l'acquisizione e non deformare, in caso contrario, il sensore può inclinarsi e la forma della curva H/V può essere modificata. Il microtremore viene misurato in termini di velocità secondo il passo di campionamento impostato dall'operatore (generalmente frequenze >60-100 Hz, tempo di campionamento <15-10 ms). Le misure registrate vengono poi elaborate e restituite in un grafico frequenza (x) – ampiezza del rapporto H/V (y). Poiché la frequenza è relazionata alla profondità, il grafico HVSR può tramutarsi in un grafico ampiezza del rapporto H/V (x) – profondità (y), dove l'ampiezza del rapporto H/V

(x) describe in modo relativo l'ampiezza del contrasto di impedenza tra i mezzi sopra e sotto quella determinata profondità (y).

Nello specifico è stata utilizzata l'apparecchiatura "Echo Tromo HVSR 3" della "Ambrogeo", le cui caratteristiche sono di seguito elencate:

Number of channels	3 with differential input
AD conversion	24 bits
Dynamic range	130dB@1ms PG=0dB 120dB@1ms PG=18dB
Cross talk	>90dB
Preamplify gain	1-2-4-8-16-32
Frequency response MASW	0 to 400Hz (1KSPS)
Frequency response HVSR	Selectable 78-155-311-415-622-1244 Hz
Sampling Interval	12.8 -6.4-3.2-2.4-1.6-0.8 ms
Record Length	Depends on the SDcard capacity
Distorsion (THD)	0.0004%
Max Input signal	1Vpp, 0dB
CMR	110dB (fCM = 60Hz fDATA = 30kSPS)
Noise	0.25uV, 2ms 36dB
Delay	0 to 100 sec
Temperature range	-30°C +70°C
Power	9.6 Volt
Continuous recording	yes
Output format:	SEGY / SAF (SESAME ASCII FORMAT)



Sono state eseguite 6 registrazioni del rumore ambientale lungo tre direzioni ortogonali tra loro (x,y,z) con una singola stazione. Tali registrazioni sono state effettuate secondo le indicazioni del progetto SESAME (Site Effects Assessment using Ambient Excitations, 2004), per una durata pari a 20 minuti e una frequenza di campionamento di 172 Hz.

Le ipotesi alla base della tecnica sono: una concentrazione del contenuto in frequenza localizzato maggiormente in quelle basse (tipicamente al di sotto dei 20 Hz).

In assenza di sorgenti periodiche e/o con contenuto in alte frequenze; le sorgenti di rumore sono uniformemente distribuite intorno alla stazione di registrazione. Se queste sono soddisfatte, la tecnica può essere suddivisa nelle fasi che vengono di seguito illustrate.

Successivamente in fase di elaborazione mediante il software Easy HVSR 2022 della Geostru, è stata eseguita un'operazione detta di windowing, in cui le tre tracce registrate vengono suddivise in finestre temporali di prefissata durata. Secondo le indicazioni del succitato progetto SESAME tale dimensione, detta Long Period, deve essere almeno pari ai 20 secondi (nel caso in esame è pari a circa 32 s), si ottiene così un insieme di finestre "long", che sono sincronizzate fra le tracce.

Queste finestre vengono filtrate in base a dei criteri che permettono di individuare l'eventuale presenza di transienti (disturbi temporanei con grandi contributi nelle frequenze alte) o di fenomeni di saturazione.

Per ciascuna delle finestre rimanenti, quindi ritenute valide, viene valutato lo spettro di Fourier. Quest'ultimo viene sottoposto a tapering e/o lisciamento secondo una delle varie tecniche note in letteratura e ritenute all'uopo idonee.

Successivamente si prendono in considerazione gli spettri delle finestre relative alle tracce orizzontali in coppia. Ovvero, ogni spettro di una finestra per esempio della direzione X, ha il suo corrispettivo per le finestre nella direzione Y, vale a dire che sono relative a finestre temporali sincrone. Per ognuna di queste coppie viene eseguita una somma tra le componenti in frequenza secondo un determinato criterio che può essere, ad esempio, una semplice media aritmetica o una somma euclidea.

Per ciascuna coppia di cui sopra, esiste lo spettro nella direzione verticale Z, ovvero relativo alla finestra temporale sincrona a quelle della coppia. Ogni componente in frequenza di questo spettro viene usato come denominatore nel rapporto con quello della suddetta coppia. Questo permette quindi di ottenere il ricercato

rapporto spettrale H/V per tutti gli intervalli temporali in cui viene suddivisa la registrazione durante l'operazione di windowing.

Eseguendo per ciascuna frequenza di tali rapporti spettrali una media sulle varie finestre, si ottiene il rapporto spettrale H/V medio, la cui frequenza di picco (frequenza in cui è localizzato il massimo valore assunto dal rapporto medio stesso) rappresenta la deducibile stima della frequenza naturale di vibrazione del sito.

L'ulteriore ipotesi che questo rapporto spettrale possa ritenersi una buona approssimazione dell'ellitticità del modo fondamentale della propagazione delle onde di Rayleigh, permette di confrontare questi due al fine di ottenere una stima del profilo stratigrafico. Tale procedura, detta di inversione, consente di definire il profilo sostanzialmente in termini di spessore e velocità delle onde di taglio.

Di seguito si riportano i dati ottenuti dalle prove.

# PROVA 1 – GG3



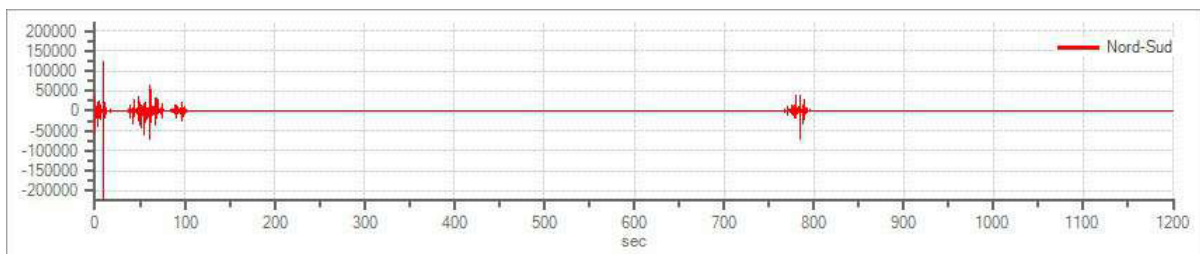
Foto 1 – prova HVSR 1

## Tracce in input

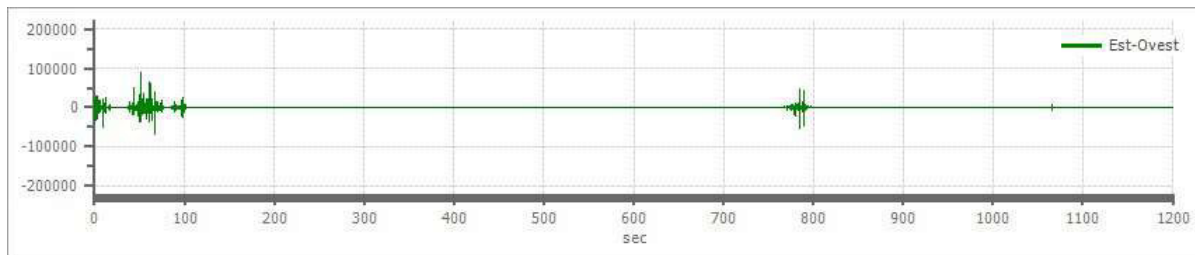
### Dati riepilogativi:

Numero tracce:	3
Durata registrazione:	1200 s
Frequenza di campionamento:	172.00 Hz
Numero campioni:	206400
Direzioni tracce:	Nord-Sud; Est-Ovest; Verticale.

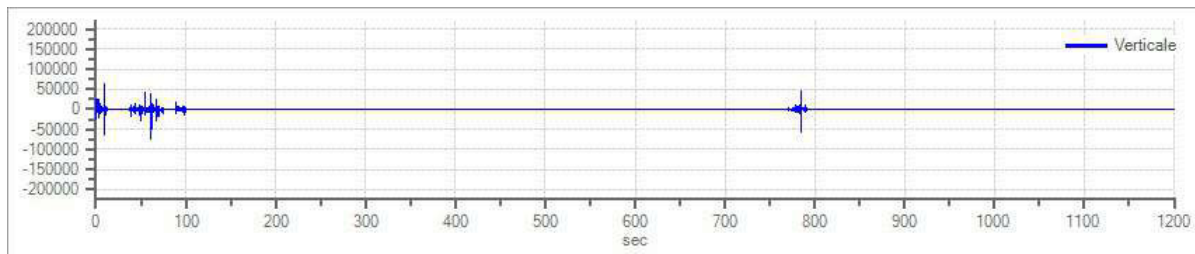
### Grafici tracce:



Traccia in direzione Nord-Sud



Traccia in direzione Est-Ovest



Traccia in direzione Verticale

## Finestre selezionate

### Dati riepilogativi:

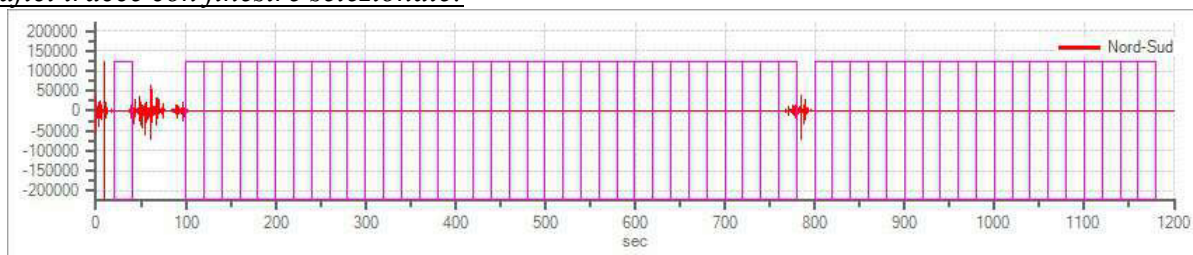
Numero totale finestre selezionate: 54  
 Numero finestre incluse nel calcolo: 54  
 Dimensione temporale finestre: 20.000 s  
 Tipo di lisciamento: Triangolare proporzionale  
 Percentuale di lisciamento: 10.00 %

### Tabella finestre:

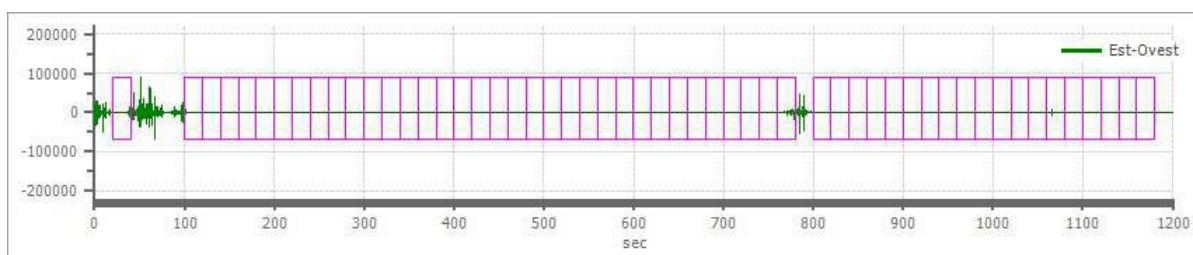
Numero finestra	Istante iniziale	Istante finale	Selezione
1	20	40	Inclusa
2	100	120	Inclusa
3	120	140	Inclusa
4	140	160	Inclusa
5	160	180	Inclusa
6	180	200	Inclusa
7	200	220	Inclusa
8	220	240	Inclusa
9	240	260	Inclusa
10	260	280	Inclusa
11	280	300	Inclusa
12	300	320	Inclusa
13	320	340	Inclusa
14	340	360	Inclusa
15	360	380	Inclusa
16	380	400	Inclusa
17	400	420	Inclusa
18	420	440	Inclusa
19	440	460	Inclusa
20	460	480	Inclusa
21	480	500	Inclusa
22	500	520	Inclusa
23	520	540	Inclusa

24	540	560	Inclusa
25	560	580	Inclusa
26	580	600	Inclusa
27	600	620	Inclusa
28	620	640	Inclusa
29	640	660	Inclusa
30	660	680	Inclusa
31	680	700	Inclusa
32	700	720	Inclusa
33	720	740	Inclusa
34	740	760	Inclusa
35	760	780	Inclusa
36	800	820	Inclusa
37	820	840	Inclusa
38	840	860	Inclusa
39	860	880	Inclusa
40	880	900	Inclusa
41	900	920	Inclusa
42	920	940	Inclusa
43	940	960	Inclusa
44	960	980	Inclusa
45	980	1000	Inclusa
46	1000	1020	Inclusa
47	1020	1040	Inclusa
48	1040	1060	Inclusa
49	1060	1080	Inclusa
50	1080	1100	Inclusa
51	1100	1120	Inclusa
52	1120	1140	Inclusa
53	1140	1160	Inclusa
54	1160	1180	Inclusa

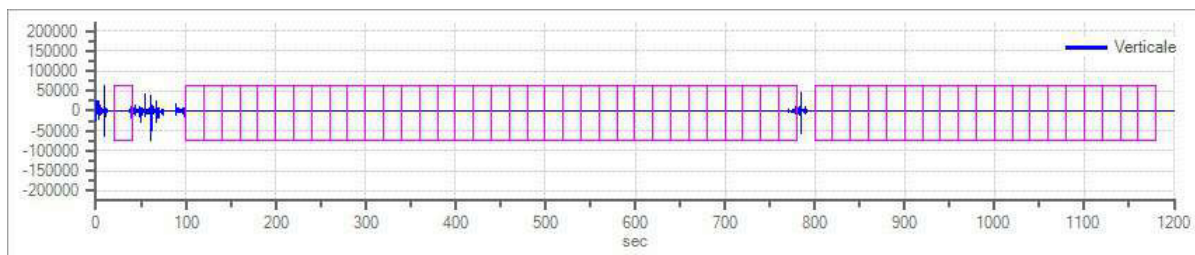
*Grafici tracce con finestre selezionate:*



Traccia e finestre selezionate in direzione Nord-Sud

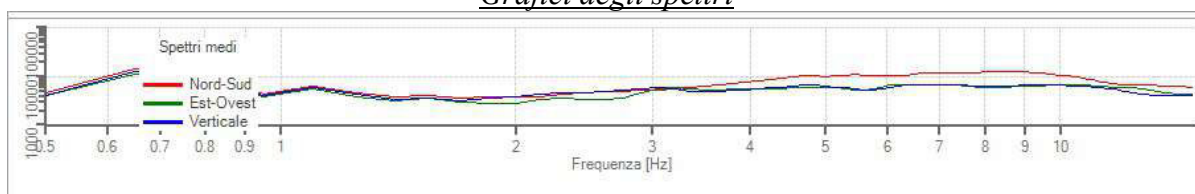


Traccia e finestre selezionate in direzione Est-Ovest

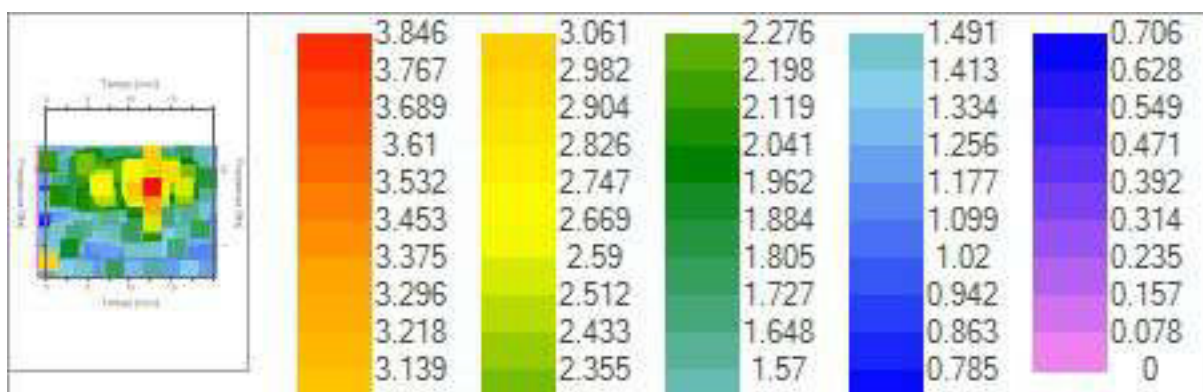


Traccia e finestre selezionate in direzione Verticale

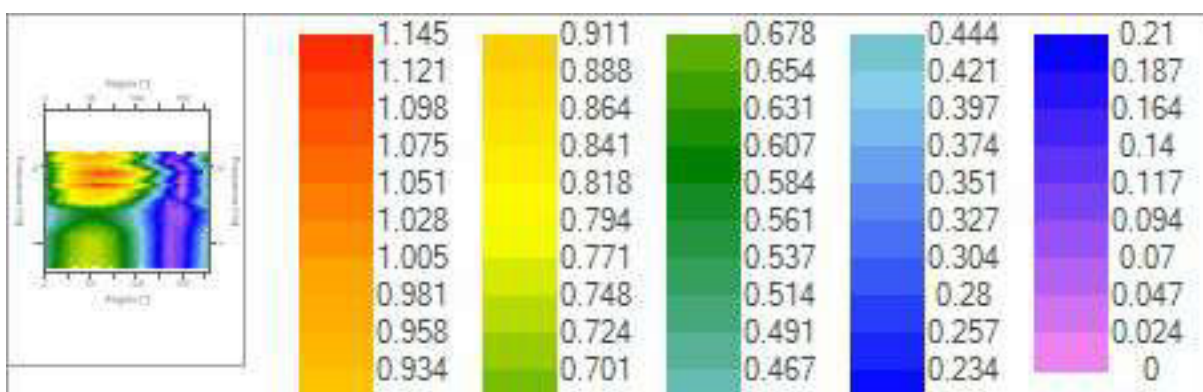
### Grafici degli spettri



Spettri medi nelle tre direzioni



Mappa della stazionarietà degli spettri



Mappa della direzionalità degli spettri

## Rapporto spettrale H/V

### Dati riepilogativi:

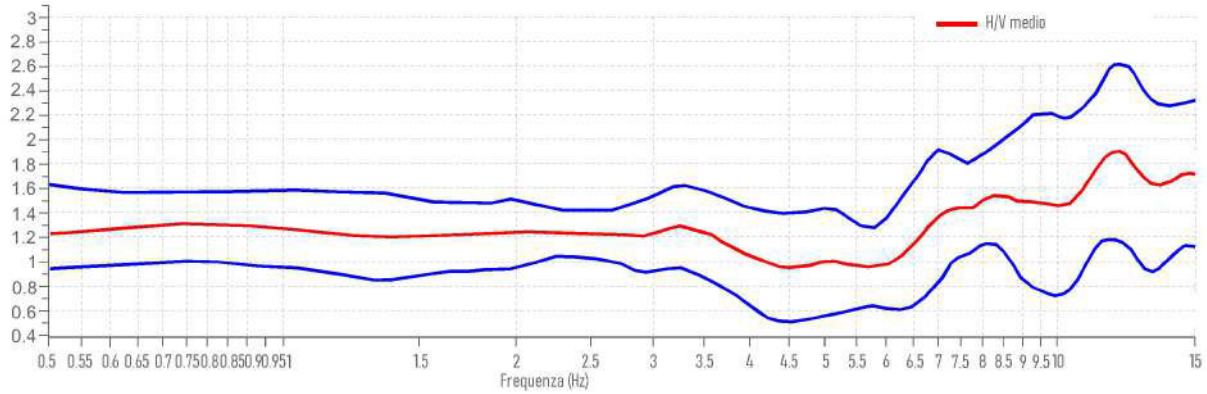
Frequenza massima: 15.00 Hz  
 Frequenza minima: 0.50 Hz  
 Passo frequenza: 0.15 Hz  
 Tipo lisciamo: Triangolare proporzionale  
 Percentuale di liscio: 10.00 %  
 Tipo di somma direzionale: Media aritmetica



Risultati:

Frequenza del picco del rapporto H/V: 12.30 Hz  $\pm$ 0.35 Hz

Grafico rapporto spettrale H/V



Rapporto spettrale H/V e suo intervallo di fiducia

Verifiche SESAME:

Verifica	Esito
$f_0 > 10/l_w$	Ok
$n_c(f_0) > 200$	Ok
$\sigma_A(f) < 2$ per $0.5 \cdot f_0 < f < 2 \cdot f_0$ se $f_0 > 0.5H$	Ok
$\sigma_A(f) < 3$ per $0.5 \cdot f_0 < f < 2 \cdot f_0$ se $f_0 < 0.5H$	Ok
$\exists f^- \in [f_0/4, f_0] \mid A_{H/V}(f^-) < A_0/2$	-
$\exists f^+ \in [f_0, 4 \cdot f_0] \mid A_{H/V}(f^+) < A_0/2$	-
$A_0 > 2$	-
$f_{\text{picco}}[A_{H/V}(f) \pm \sigma_A(f)] = f_0 \pm 5\%$	-
$\sigma_f < \varepsilon(f)$	-
$\sigma_A(f_0) < \theta(f_0)$	Ok

La profondità Bedrock Sismico è stata stimata secondo la formula  $f = Vs/4H$  (frequenza fondamentale di risonanza), per cui  $H = (Vs/f)/4 = 16,26m$

## PROVA 2 – GG3



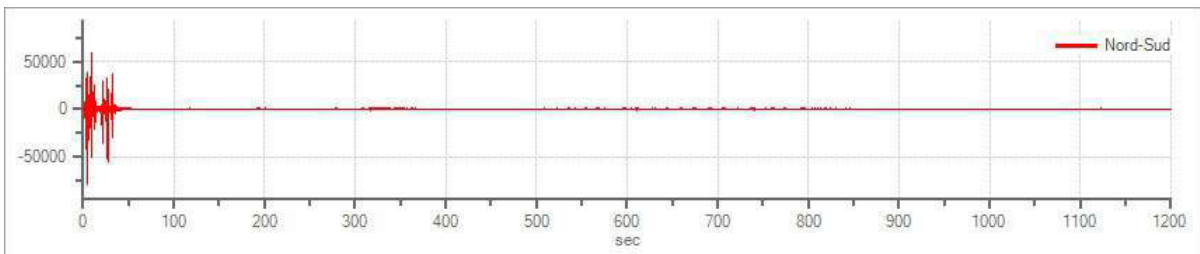
Foto 2 – prova HVSR 2

### Tracce in input

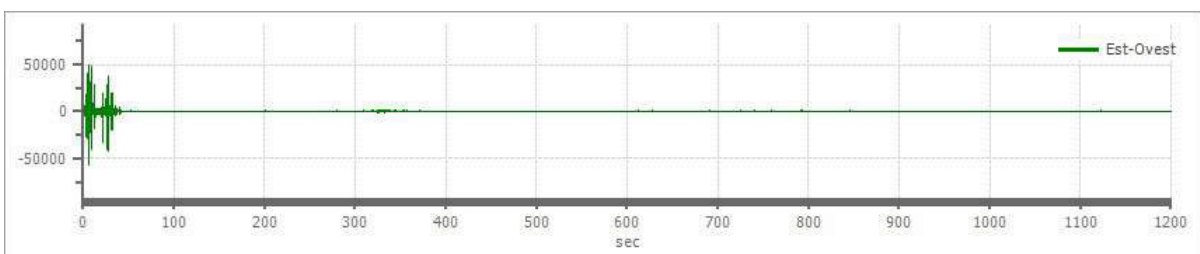
#### Dati riepilogativi:

Numero tracce:	3
Durata registrazione:	1200 s
Frequenza di campionamento:	172.00 Hz
Numero campioni:	206400
Direzioni tracce:	Nord-Sud; Est-Ovest; Verticale.

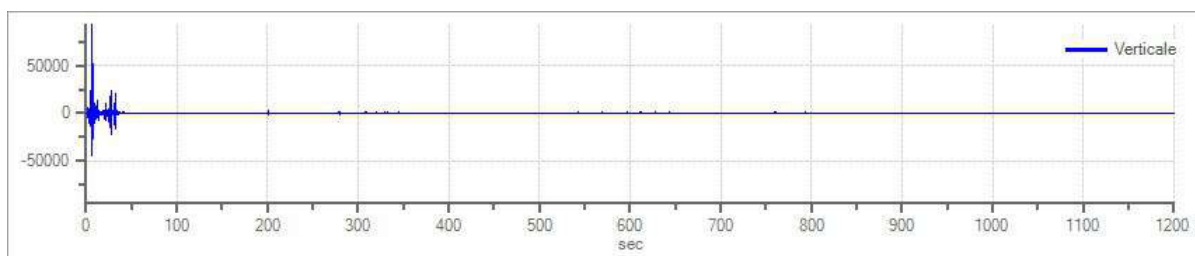
#### Grafici tracce:



Traccia in direzione Nord-Sud



Traccia in direzione Est-Ovest



Traccia in direzione Verticale

## Finestre selezionate

### Dati riepilogativi:

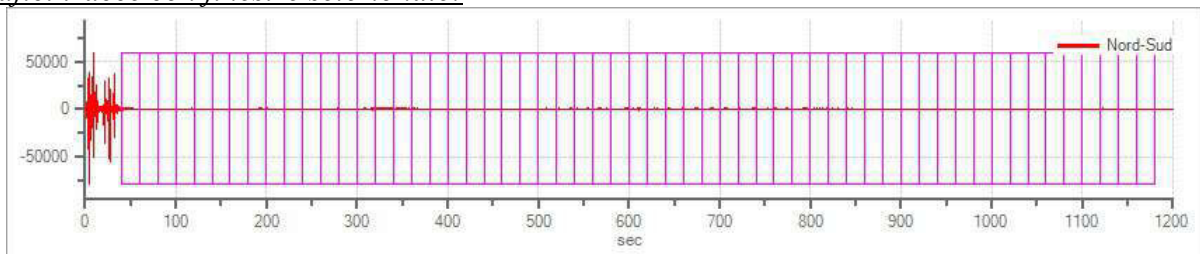
Numero totale finestre selezionate: 57  
 Numero finestre incluse nel calcolo: 57  
 Dimensione temporale finestre: 20.000 s  
 Tipo di lisciamento: Triangolare proporzionale  
 Percentuale di lisciamento: 10.00 %

### Tabella finestre:

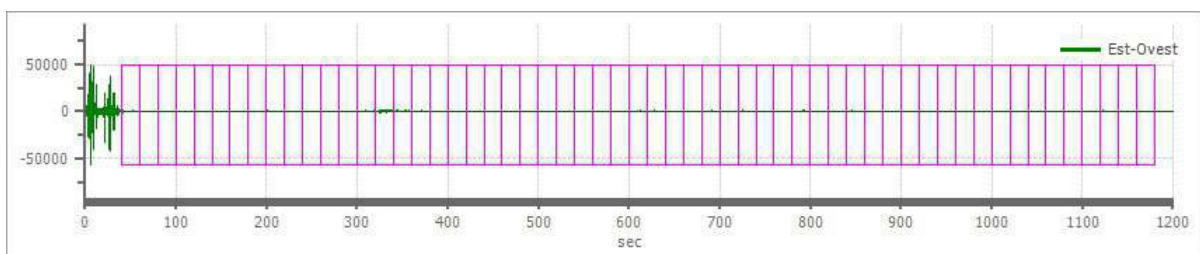
Numero finestra	Istante iniziale	Istante finale	Selezione
1	40	60	Inclusa
2	60	80	Inclusa
3	80	100	Inclusa
4	100	120	Inclusa
5	120	140	Inclusa
6	140	160	Inclusa
7	160	180	Inclusa
8	180	200	Inclusa
9	200	220	Inclusa
10	220	240	Inclusa
11	240	260	Inclusa
12	260	280	Inclusa
13	280	300	Inclusa
14	300	320	Inclusa
15	320	340	Inclusa
16	340	360	Inclusa
17	360	380	Inclusa
18	380	400	Inclusa
19	400	420	Inclusa
20	420	440	Inclusa
21	440	460	Inclusa
22	460	480	Inclusa
23	480	500	Inclusa
24	500	520	Inclusa
25	520	540	Inclusa
26	540	560	Inclusa
27	560	580	Inclusa
28	580	600	Inclusa
29	600	620	Inclusa
30	620	640	Inclusa
31	640	660	Inclusa

32	660	680	Inclusa
33	680	700	Inclusa
34	700	720	Inclusa
35	720	740	Inclusa
36	740	760	Inclusa
37	760	780	Inclusa
38	780	800	Inclusa
39	800	820	Inclusa
40	820	840	Inclusa
41	840	860	Inclusa
42	860	880	Inclusa
43	880	900	Inclusa
44	900	920	Inclusa
45	920	940	Inclusa
46	940	960	Inclusa
47	960	980	Inclusa
48	980	1000	Inclusa
49	1000	1020	Inclusa
50	1020	1040	Inclusa
51	1040	1060	Inclusa
52	1060	1080	Inclusa
53	1080	1100	Inclusa
54	1100	1120	Inclusa
55	1120	1140	Inclusa
56	1140	1160	Inclusa
57	1160	1180	Inclusa

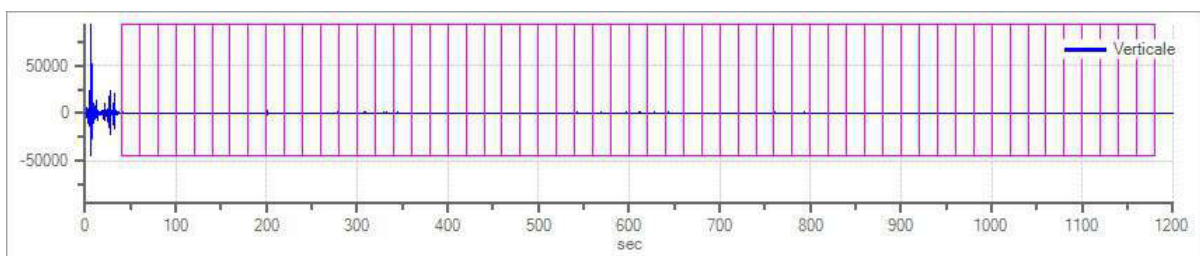
*Grafici tracce con finestre selezionate:*



Traccia e finestre selezionate in direzione Nord-Sud

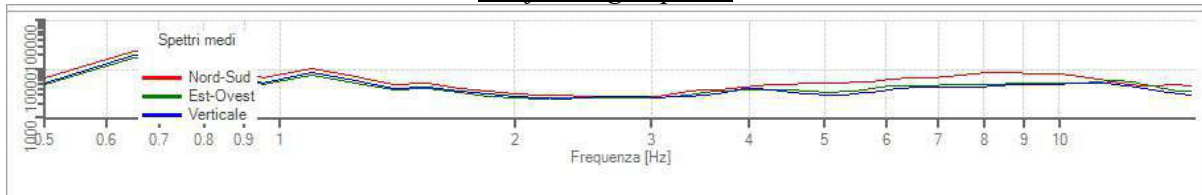


Traccia e finestre selezionate in direzione Est-Ovest

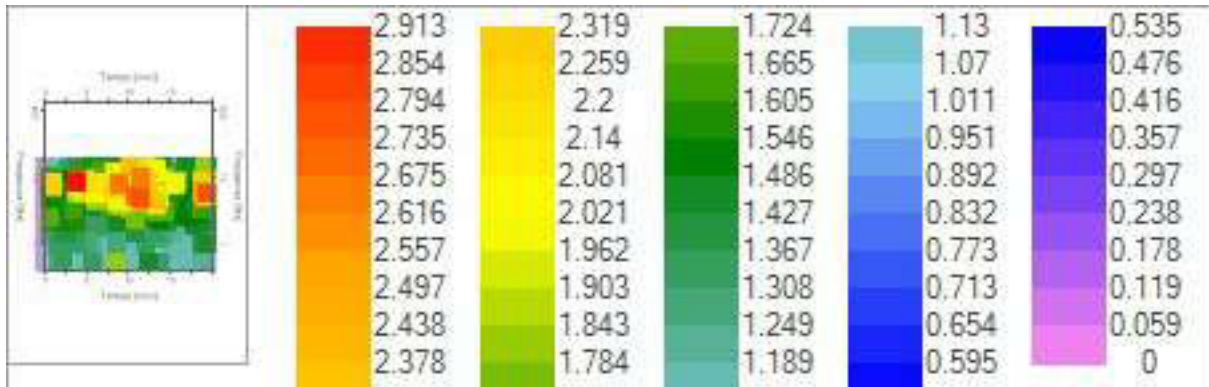


Traccia e finestre selezionate in direzione Verticale

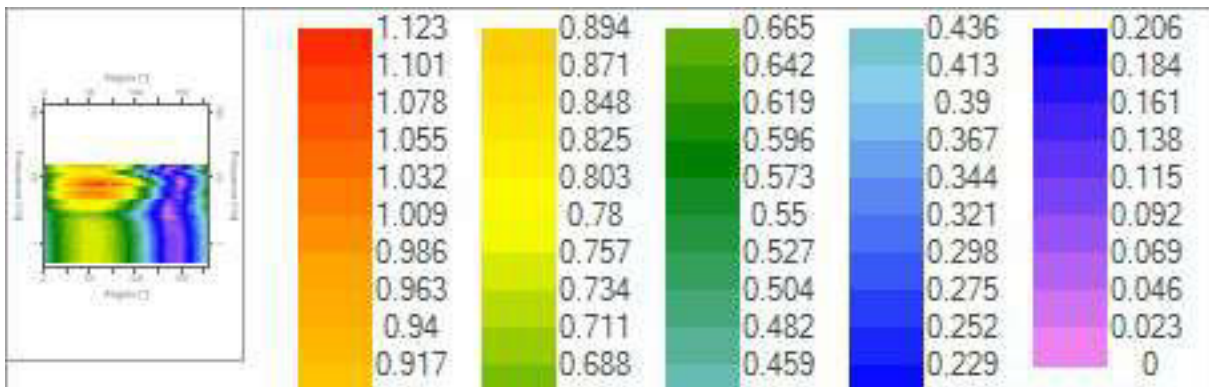
*Grafici degli spettri*



Spettri medi nelle tre direzioni



Mappa della stazionarietà degli spettri



Mappa della direzionalità degli spettri

**Rapporto spettrale H/V**

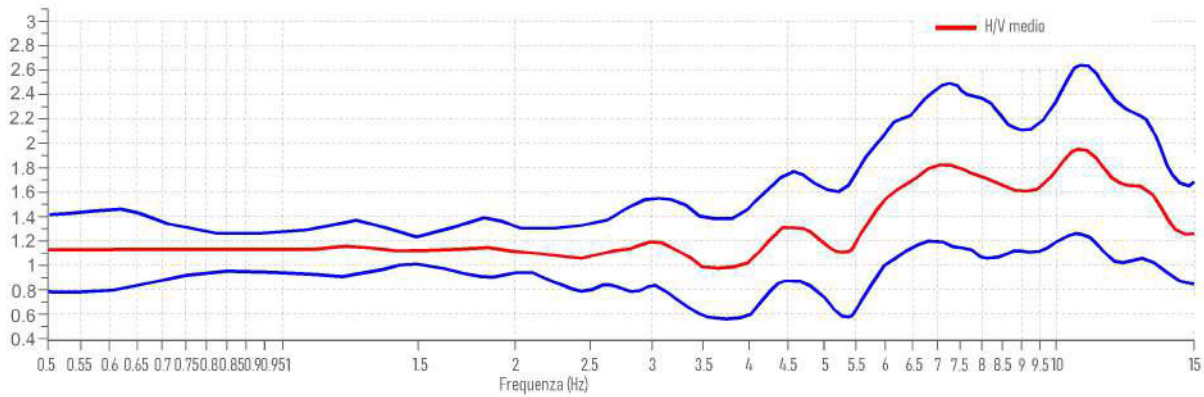
*Dati riepilogativi:*

- Frequenza massima: 15.00 Hz
- Frequenza minima: 0.50 Hz
- Passo frequenza: 0.15 Hz
- Tipo lisciamiento:: Triangolare proporzionale
- Percentuale di lisciamiento: 10.00 %
- Tipo di somma direzionale: Media aritmetica

**Risultati:**

Frequenza del picco del rapporto H/V: 11.40 Hz ±0.26 Hz

Grafico rapporto spettrale H/V



Rapporto spettrale H/V e suo intervallo di fiducia

Verifiche SESAME:

Verifica	Esito
$f_0 > 10/l_w$	Ok
$n_c(f_0) > 200$	Ok
$\sigma_A(f) < 2$ per $0.5 \cdot f_0 < f < 2 \cdot f_0$ se $f_0 > 0.5H$	Ok
$\sigma_A(f) < 3$ per $0.5 \cdot f_0 < f < 2 \cdot f_0$ se $f_0 < 0.5H$	Ok
$\exists f^- \in [f_0/4, f_0] \mid A_{H/V}(f^-) < A_0/2$	-
$\exists f^+ \in [f_0, 4 \cdot f_0] \mid A_{H/V}(f^+) < A_0/2$	-
$A_0 > 2$	-
$f_{picco}[A_{H/V}(f) \pm \sigma_A(f)] = f_0 \pm 5\%$	Ok
$\sigma_f < \varepsilon(f)$	Ok
$\sigma_A(f_0) < \theta(f_0)$	Ok

La profondità Bedrock Sismico è stata stimata secondo la formula  $f = Vs/4H$  (frequenza fondamentale di risonanza), per cui  $H = (Vs/f)/4 = 17,54m$

# PROVA 3 – GG3



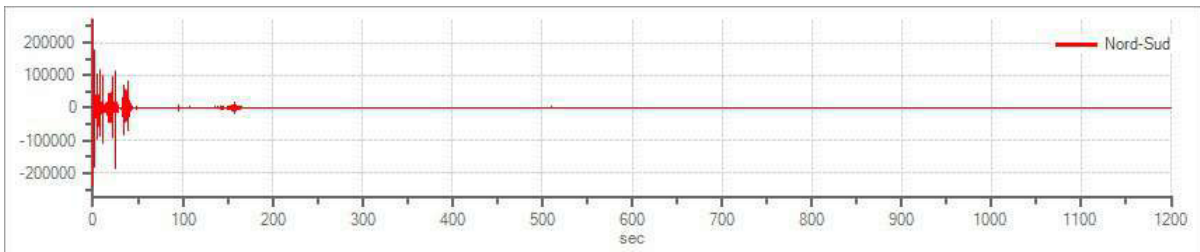
Foto 3 – prova HVSR 3

## Tracce in input

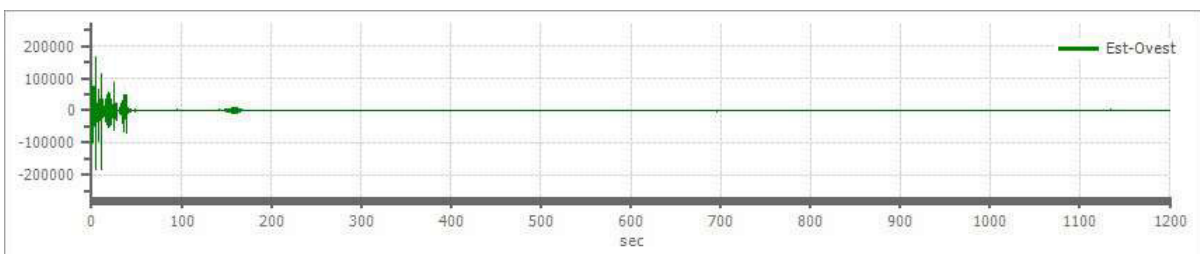
### Dati riepilogativi:

Numero tracce:	3
Durata registrazione:	1200 s
Frequenza di campionamento:	172.00 Hz
Numero campioni:	206400
Direzioni tracce:	Nord-Sud; Est-Ovest; Verticale.

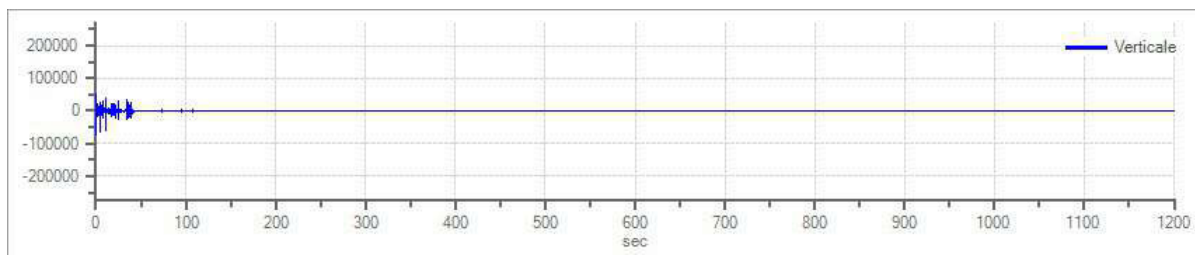
### Grafici tracce:



Traccia in direzione Nord-Sud



Traccia in direzione Est-Ovest



Traccia in direzione Verticale

## Finestre selezionate

### Dati riepilogativi:

Numero totale finestre selezionate: 57

Numero finestre incluse nel calcolo: 56

Dimensione temporale finestre: 20.000 s

Tipo di lisciamento: Triangolare proporzionale

Percentuale di lisciamento: 10.00 %

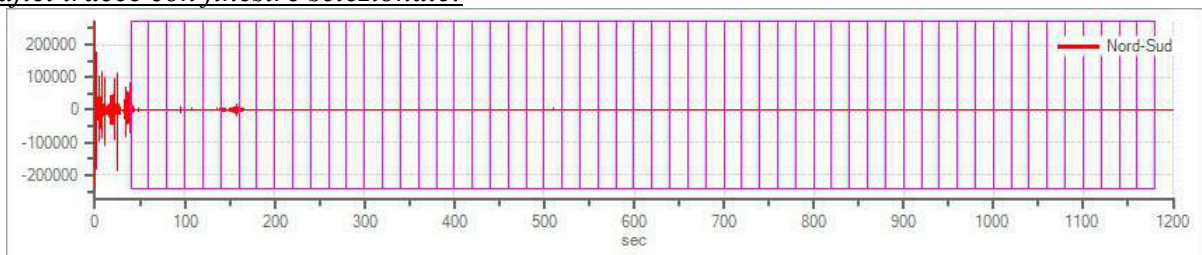
### Tabella finestre:

Numero finestra	Istante iniziale	Istante finale	Selezione
1	40	60	Inclusa
2	60	80	Inclusa
3	80	100	Inclusa
4	100	120	Inclusa
5	120	140	Inclusa
6	140	160	Inclusa
7	160	180	Inclusa
8	180	200	Inclusa
9	200	220	Inclusa
10	220	240	Inclusa
11	240	260	Inclusa
12	260	280	Inclusa
13	280	300	Inclusa
14	300	320	Inclusa
15	320	340	Inclusa
16	340	360	Inclusa
17	360	380	Esclusa
18	380	400	Inclusa
19	400	420	Inclusa
20	420	440	Inclusa
21	440	460	Inclusa
22	460	480	Inclusa
23	480	500	Inclusa
24	500	520	Inclusa
25	520	540	Inclusa
26	540	560	Inclusa
27	560	580	Inclusa
28	580	600	Inclusa
29	600	620	Inclusa
30	620	640	Inclusa
31	640	660	Inclusa
32	660	680	Inclusa
33	680	700	Inclusa
34	700	720	Inclusa

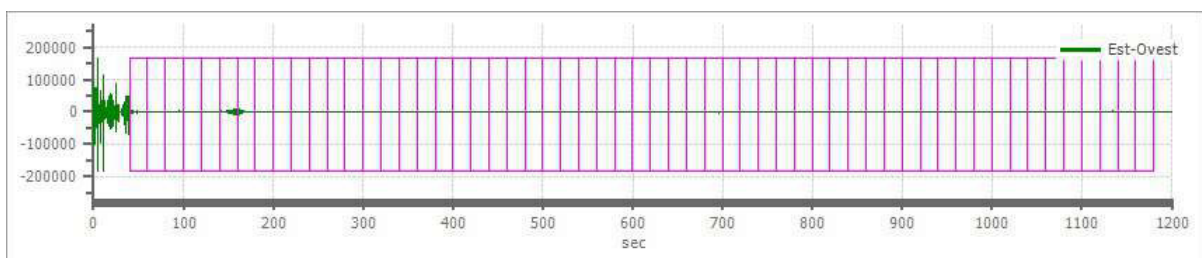


35	720	740	Inclusa
36	740	760	Inclusa
37	760	780	Inclusa
38	780	800	Inclusa
39	800	820	Inclusa
40	820	840	Inclusa
41	840	860	Inclusa
42	860	880	Inclusa
43	880	900	Inclusa
44	900	920	Inclusa
45	920	940	Inclusa
46	940	960	Inclusa
47	960	980	Inclusa
48	980	1000	Inclusa
49	1000	1020	Inclusa
50	1020	1040	Inclusa
51	1040	1060	Inclusa
52	1060	1080	Inclusa
53	1080	1100	Inclusa
54	1100	1120	Inclusa
55	1120	1140	Inclusa
56	1140	1160	Inclusa
57	1160	1180	Inclusa

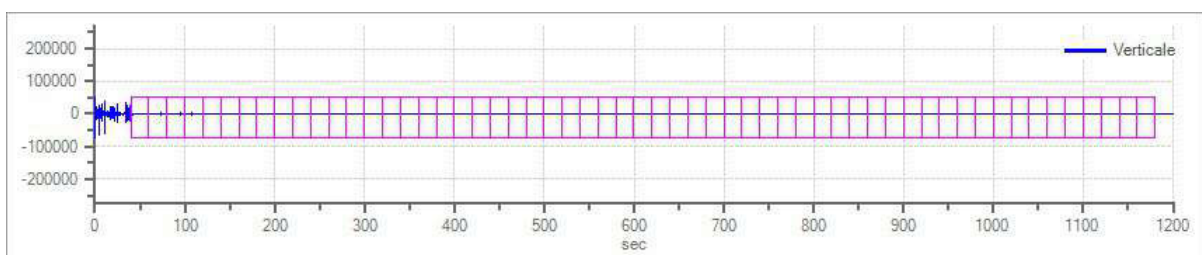
Grafici tracce con finestre selezionate:



Traccia e finestre selezionate in direzione Nord-Sud

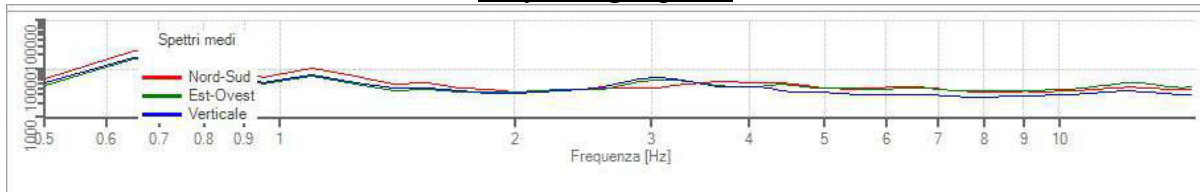


Traccia e finestre selezionate in direzione Est-Ovest



Traccia e finestre selezionate in direzione Verticale

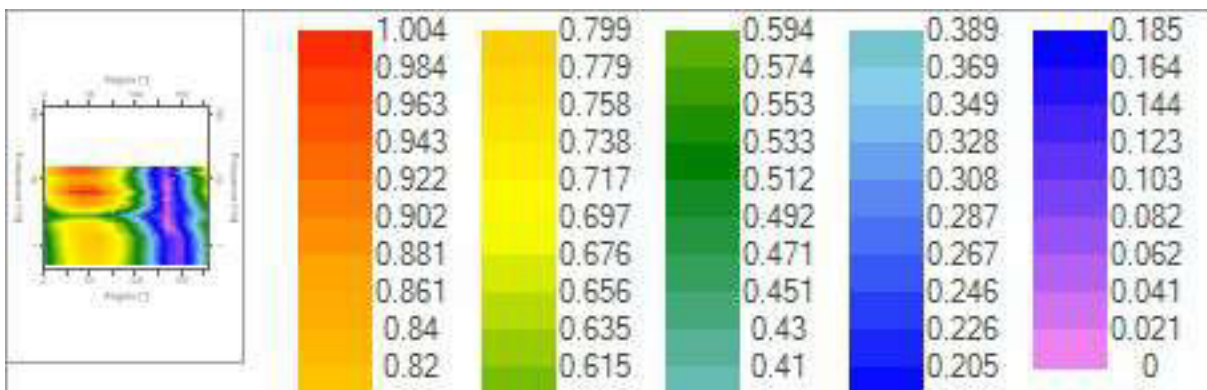
## Grafici degli spettri



Spettri medi nelle tre direzioni



Mappa della stazionarietà degli spettri



Mappa della direzionalità degli spettri

## Rapporto spettrale H/V

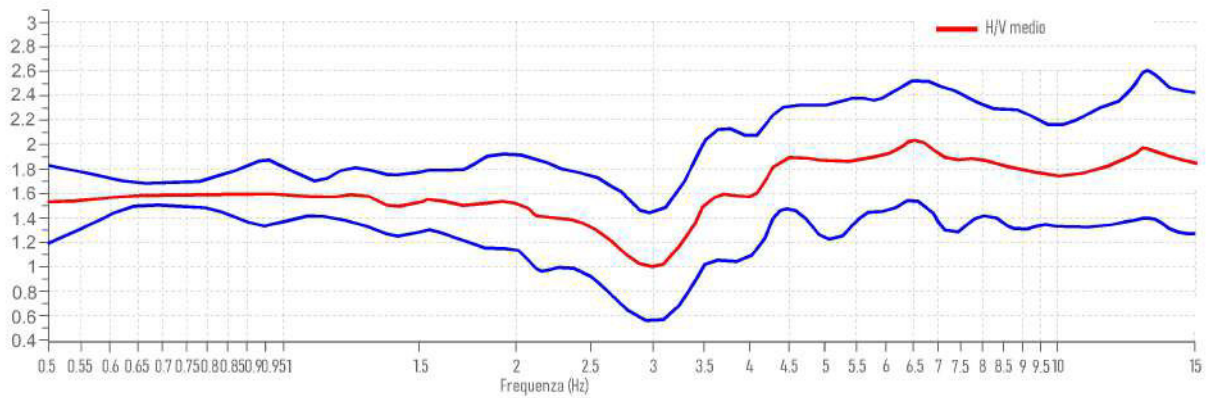
### Dati riepilogativi:

Frequenza massima: 15.00 Hz  
 Frequenza minima: 0.50 Hz  
 Passo frequenze: 0.15 Hz  
 Tipo lisciamento: Triangolare proporzionale  
 Percentuale di lisciamento: 10.00 %  
 Tipo di somma direzionale: Media aritmetica

*Risultati:*

Frequenza del picco del rapporto H/V: 13.20 Hz ±0.23 Hz

Grafico rapporto spettrale H/V



Rapporto spettrale H/V e suo intervallo di fiducia

Verifiche SESAME:

Verifica	Esito
$f_0 > 10/l_w$	Ok
$n_c(f_0) > 200$	Ok
$\sigma_A(f) < 2$ per $0.5 \cdot f_0 < f < 2 \cdot f_0$ se $f_0 > 0.5H$	Ok
$\sigma_A(f) < 3$ per $0.5 \cdot f_0 < f < 2 \cdot f_0$ se $f_0 < 0.5H$	Ok
$\exists f^- \in [f_0/4, f_0] \mid A_{H/V}(f^-) < A_0/2$	-
$\exists f^+ \in [f_0, 4 \cdot f_0] \mid A_{H/V}(f^+) < A_0/2$	-
$A_0 > 2$	-
$f_{picco}[A_{H/V}(f) \pm \sigma_A(f)] = f_0 \pm 5\%$	-
$\sigma_f < \varepsilon(f)$	-
$\sigma_A(f_0) < \theta(f_0)$	Ok

La profondità Bedrock Sismico è stata stimata secondo la formula  $f = Vs/4H$  (frequenza fondamentale di risonanza), per cui  $H = (Vs/f)/4 = 15,15m$

## PROVA 4 – GG3



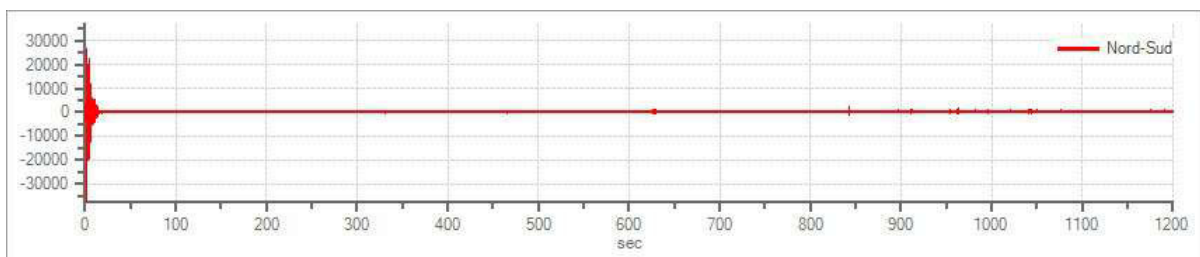
Foto 4 – prova HVSR 4

### Tracce in input

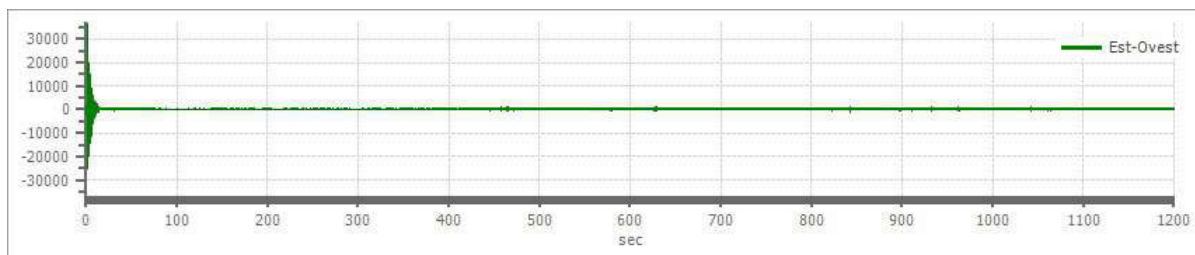
#### Dati riepilogativi:

Numero tracce:	3
Durata registrazione:	1200 s
Frequenza di campionamento:	172.00 Hz
Numero campioni:	206400
Direzioni tracce:	Nord-Sud; Est-Ovest; Verticale.

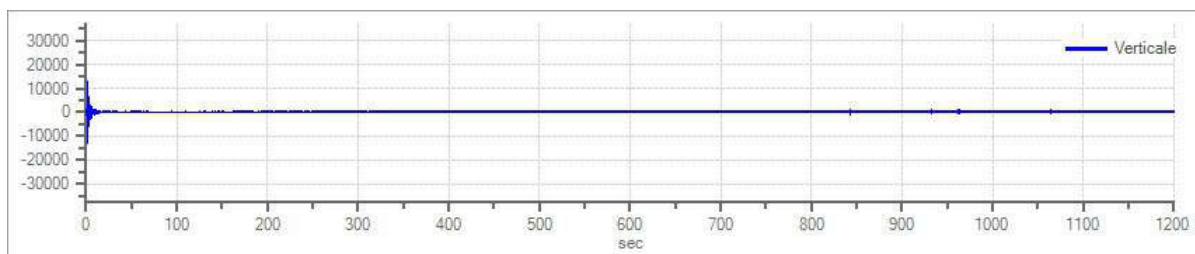
#### Grafici tracce:



Traccia in direzione Nord-Sud



Traccia in direzione Est-Ovest



Traccia in direzione Verticale

## Finestre selezionate

### Dati riepilogativi:

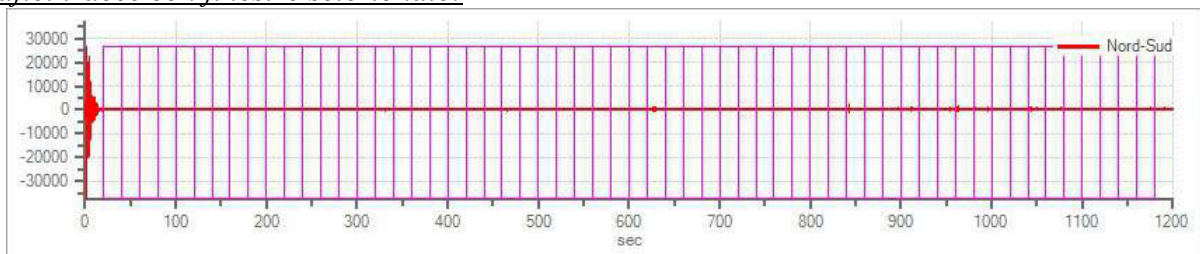
Numero totale finestre selezionate: 58  
 Numero finestre incluse nel calcolo: 58  
 Dimensione temporale finestre: 20.000 s  
 Tipo di lisciamento: Triangolare proporzionale  
 Percentuale di lisciamento: 10.00 %

### Tabella finestre:

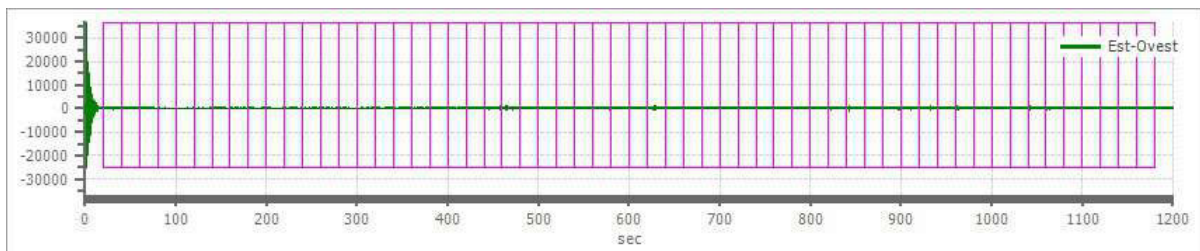
Numero finestra	Istante iniziale	Istante finale	Selezione
1	20	40	Inclusa
2	40	60	Inclusa
3	60	80	Inclusa
4	80	100	Inclusa
5	100	120	Inclusa
6	120	140	Inclusa
7	140	160	Inclusa
8	160	180	Inclusa
9	180	200	Inclusa
10	200	220	Inclusa
11	220	240	Inclusa
12	240	260	Inclusa
13	260	280	Inclusa
14	280	300	Inclusa
15	300	320	Inclusa
16	320	340	Inclusa
17	340	360	Inclusa
18	360	380	Inclusa
19	380	400	Inclusa
20	400	420	Inclusa
21	420	440	Inclusa
22	440	460	Inclusa
23	460	480	Inclusa

24	480	500	Inclusa
25	500	520	Inclusa
26	520	540	Inclusa
27	540	560	Inclusa
28	560	580	Inclusa
29	580	600	Inclusa
30	600	620	Inclusa
31	620	640	Inclusa
32	640	660	Inclusa
33	660	680	Inclusa
34	680	700	Inclusa
35	700	720	Inclusa
36	720	740	Inclusa
37	740	760	Inclusa
38	760	780	Inclusa
39	780	800	Inclusa
40	800	820	Inclusa
41	820	840	Inclusa
42	840	860	Inclusa
43	860	880	Inclusa
44	880	900	Inclusa
45	900	920	Inclusa
46	920	940	Inclusa
47	940	960	Inclusa
48	960	980	Inclusa
49	980	1000	Inclusa
50	1000	1020	Inclusa
51	1020	1040	Inclusa
52	1040	1060	Inclusa
53	1060	1080	Inclusa
54	1080	1100	Inclusa
55	1100	1120	Inclusa
56	1120	1140	Inclusa
57	1140	1160	Inclusa
58	1160	1180	Inclusa

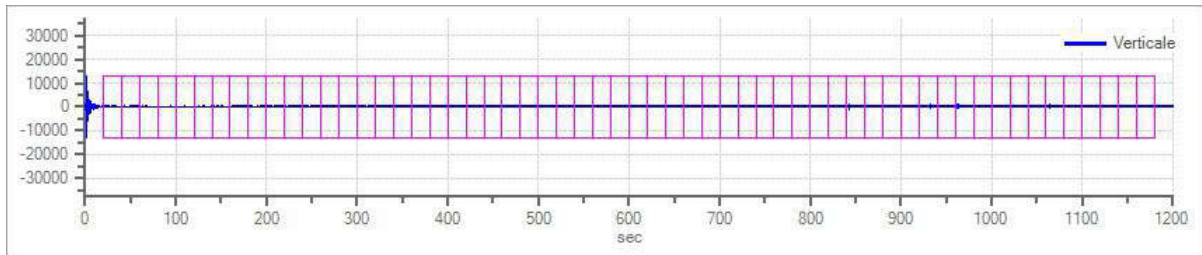
Grafici tracce con finestre selezionate:



Traccia e finestre selezionate in direzione Nord-Sud

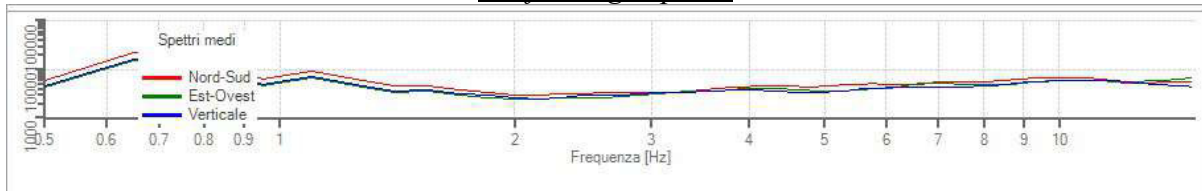


Traccia e finestre selezionate in direzione Est-Ovest

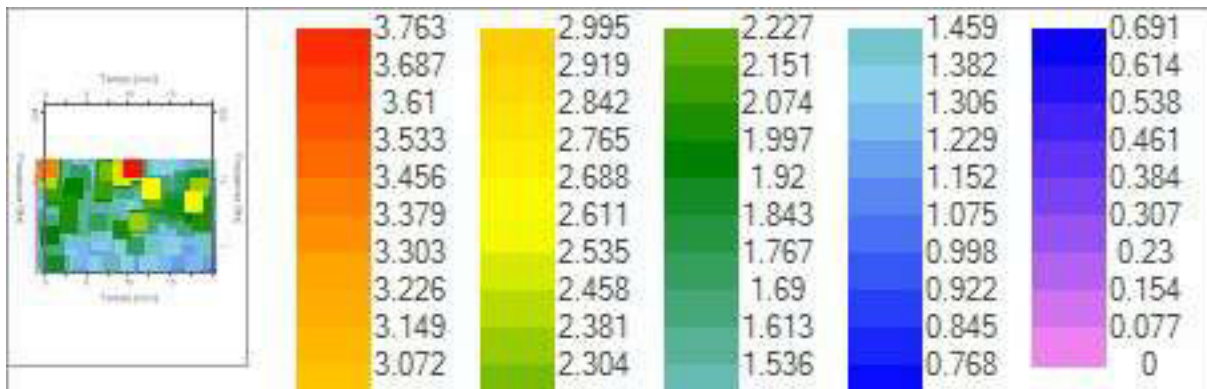


Traccia e finestre selezionate in direzione Verticale

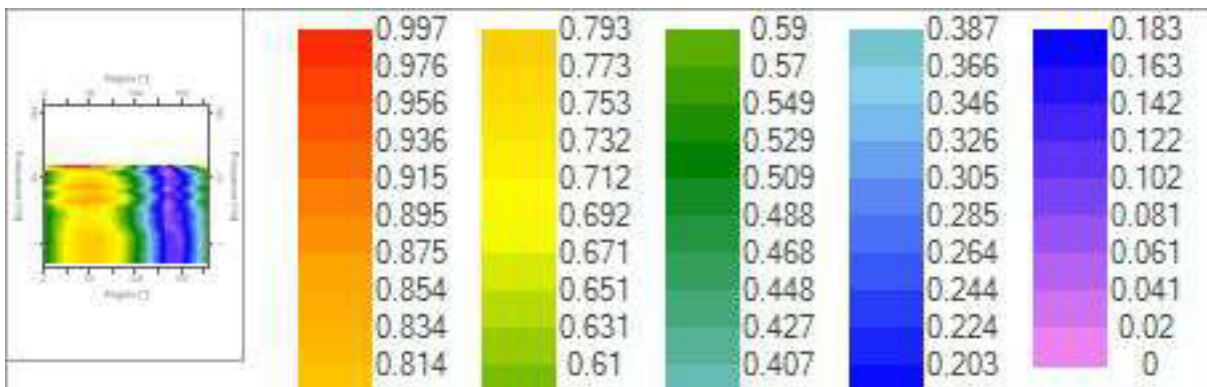
### Grafici degli spettri



Spettri medi nelle tre direzioni



Mappa della stazionarietà degli spettri



Mappa della direzionalità degli spettri

## Rapporto spettrale H/V

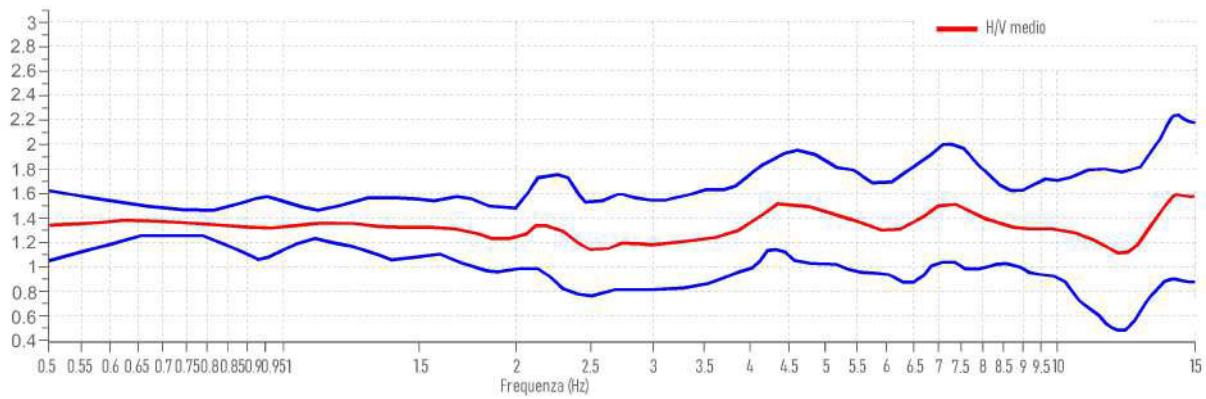
### Dati riepilogativi:

Frequenza massima:	15.00 Hz
Frequenza minima:	0.50 Hz
Passo frequenze:	0.15 Hz
Tipo lisciamo::	Triangolare proporzionale
Percentuale di lisciamo:	10.00 %
Tipo di somma direzionale:	Media aritmetica

**Risultati:**

Frequenza del picco del rapporto H/V: 14.23 Hz  $\pm$ 0.42 Hz

Grafico rapporto spettrale H/V



Rapporto spettrale H/V e suo intervallo di fiducia

Verifiche SESAME:

Verifica	Esito
$f_0 > 10/l_w$	Ok
$n_c(f_0) > 200$	Ok
$\sigma_A(f) < 2$ per $0.5 \cdot f_0 < f < 2 \cdot f_0$ se $f_0 > 0.5H$	Ok
$\sigma_A(f) < 3$ per $0.5 \cdot f_0 < f < 2 \cdot f_0$ se $f_0 < 0.5H$	Ok
$\exists f^- \in [f_0/4, f_0] \mid A_{H/V}(f^-) < A_0/2$	-
$\exists f^+ \in [f_0, 4 \cdot f_0] \mid A_{H/V}(f^+) < A_0/2$	-
$A_0 > 2$	-
$f_{picco}[A_{H/V}(f) \pm \sigma_A(f)] = f_0 \pm 5\%$	-
$\sigma_f < \varepsilon(f)$	-
$\sigma_A(f_0) < \theta(f_0)$	Ok

La profondità Bedrock Sismico è stata stimata secondo la formula  $f = Vs/4H$  (frequenza fondamentale di risonanza), per cui  $H = (Vs/f)/4 = 14,05m$



## PROVA 5 – GG3



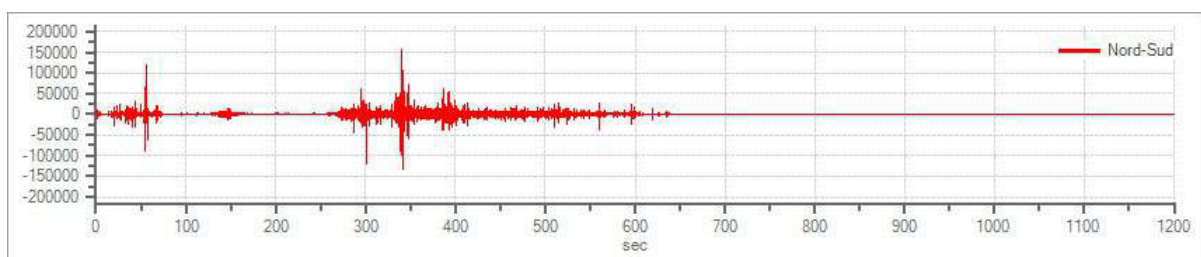
Foto 5 – prova HVSr 5

### Tracce in input

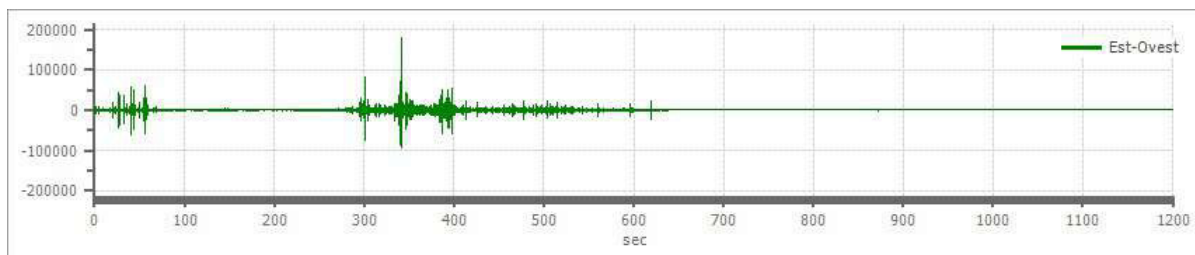
#### Dati riepilogativi:

Numero tracce:	3
Durata registrazione:	1200 s
Frequenza di campionamento:	172.00 Hz
Numero campioni:	206400
Direzioni tracce:	Nord-Sud; Est-Ovest; Verticale.

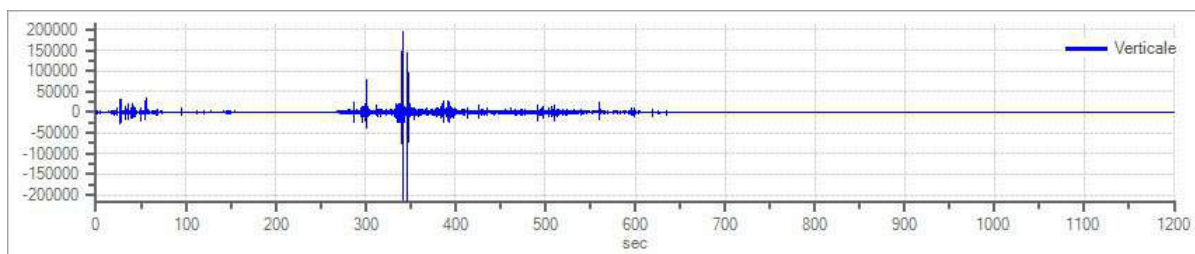
#### Grafici tracce:



Traccia in direzione Nord-Sud



Traccia in direzione Est-Ovest



Traccia in direzione Verticale

## Finestre selezionate

### Dati riepilogativi:

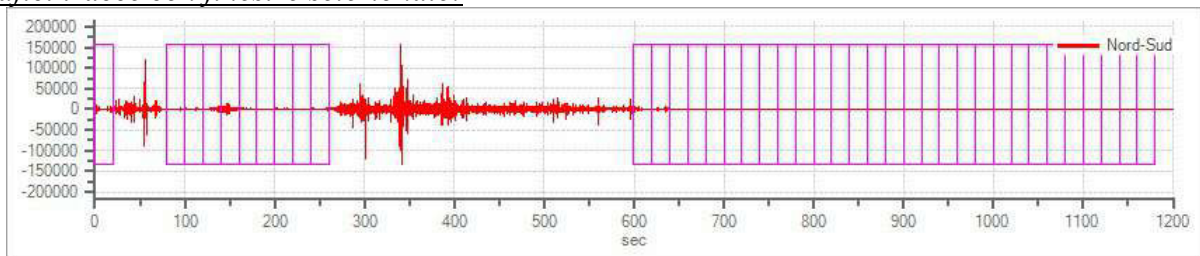
Numero totale finestre selezionate: 39  
 Numero finestre incluse nel calcolo: 39  
 Dimensione temporale finestre: 20.000 s  
 Tipo di lisciamento: Triangolare proporzionale  
 Percentuale di lisciamento: 10.00 %

### Tabella finestre:

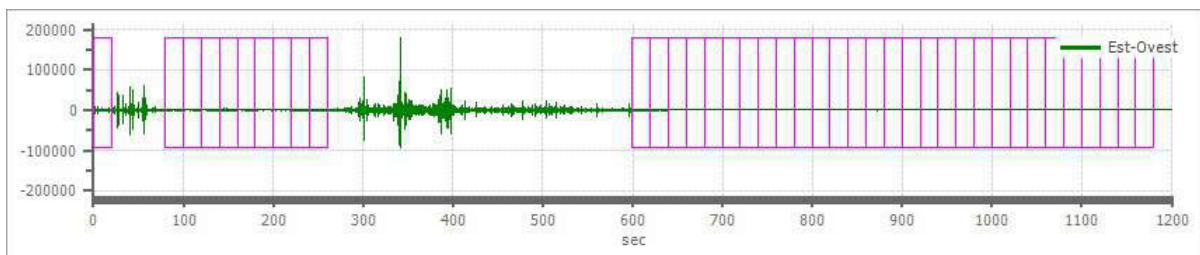
Numero finestra	Istante iniziale	Istante finale	Selezione
1	0	20	Inclusa
2	80	100	Inclusa
3	100	120	Inclusa
4	120	140	Inclusa
5	140	160	Inclusa
6	160	180	Inclusa
7	180	200	Inclusa
8	200	220	Inclusa
9	220	240	Inclusa
10	240	260	Inclusa
11	600	620	Inclusa
12	620	640	Inclusa
13	640	660	Inclusa
14	660	680	Inclusa
15	680	700	Inclusa
16	700	720	Inclusa
17	720	740	Inclusa
18	740	760	Inclusa
19	760	780	Inclusa
20	780	800	Inclusa
21	800	820	Inclusa
22	820	840	Inclusa
23	840	860	Inclusa

24	860	880	Inclusa
25	880	900	Inclusa
26	900	920	Inclusa
27	920	940	Inclusa
28	940	960	Inclusa
29	960	980	Inclusa
30	980	1000	Inclusa
31	1000	1020	Inclusa
32	1020	1040	Inclusa
33	1040	1060	Inclusa
34	1060	1080	Inclusa
35	1080	1100	Inclusa
36	1100	1120	Inclusa
37	1120	1140	Inclusa
38	1140	1160	Inclusa
39	1160	1180	Inclusa

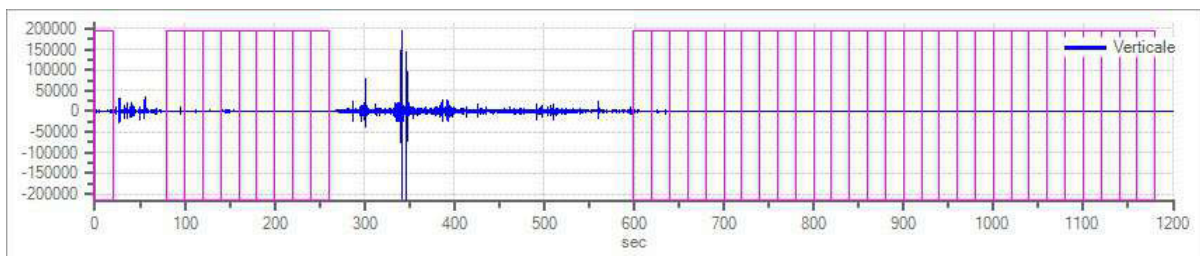
*Grafici tracce con finestre selezionate:*



Traccia e finestre selezionate in direzione Nord-Sud

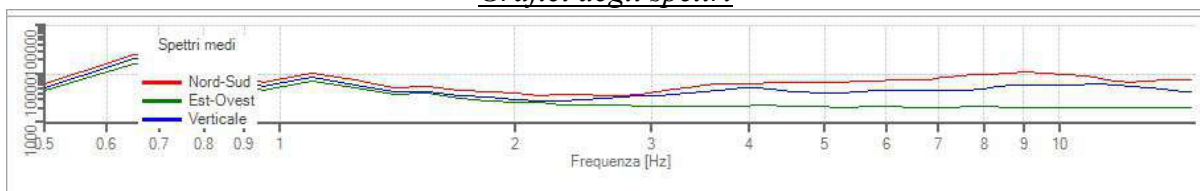


Traccia e finestre selezionate in direzione Est-Ovest

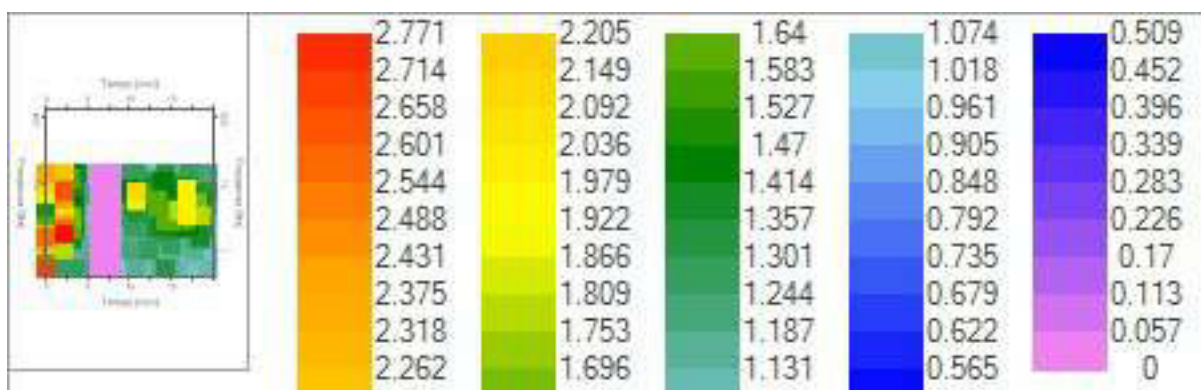


Traccia e finestre selezionate in direzione Verticale

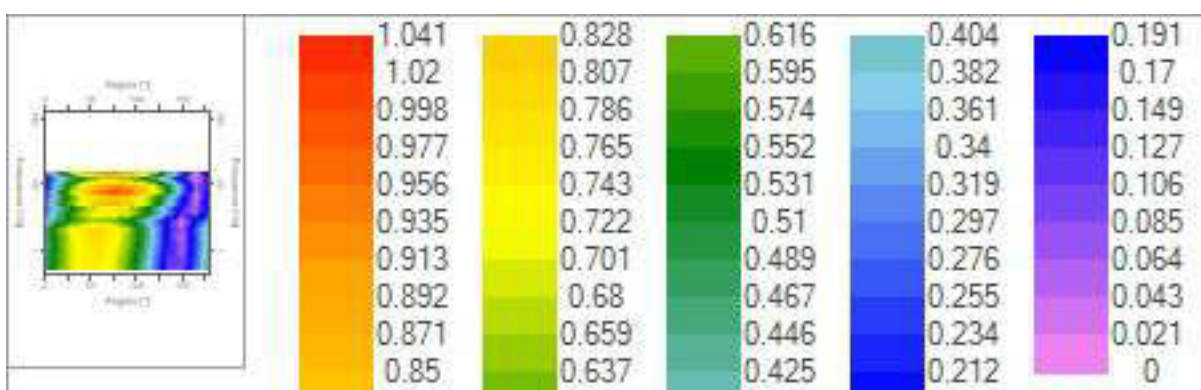
*Grafici degli spettri*



Spettri medi nelle tre direzioni



Mappa della stazionarietà degli spettri



Mappa della direzionalità degli spettri

## Rapporto spettrale H/V

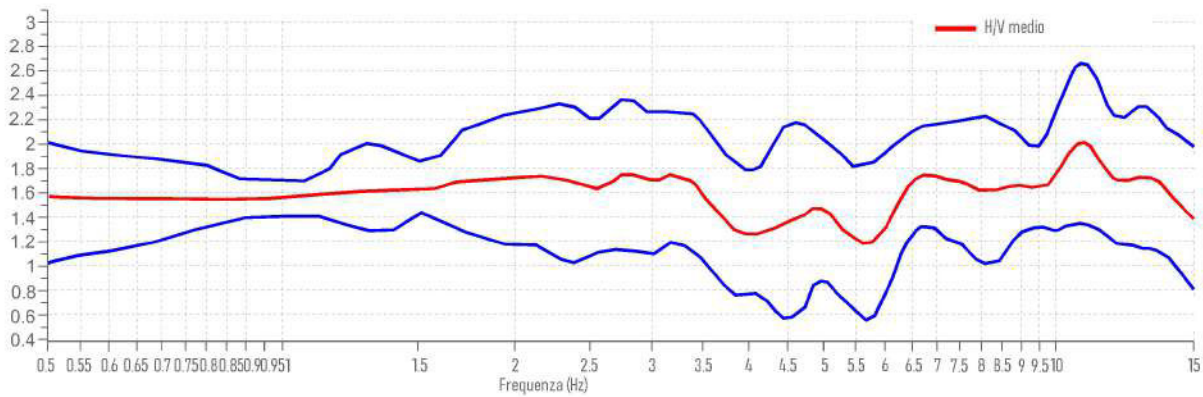
### Dati riepilogativi:

Frequenza massima:	15.00 Hz
Frequenza minima:	0.50 Hz
Passo frequenze:	0.15 Hz
Tipo lisciamento::	Triangolare proporzionale
Percentuale di lisciamento:	10.00 %
Tipo di somma direzionale:	Media aritmetica

**Risultati:**

Frequenza del picco del rapporto H/V: 10.60 Hz  $\pm$ 0.27 Hz

Grafico rapporto spettrale H/V



Rapporto spettrale H/V e suo intervallo di fiducia

Verifiche SESAME:

Verifica	Esito
$f_0 > 10/l_w$	Ok
$n_c(f_0) > 200$	Ok
$\sigma_A(f) < 2$ per $0.5 \cdot f_0 < f < 2 \cdot f_0$ se $f_0 > 0.5H$	Ok
$\sigma_A(f) < 3$ per $0.5 \cdot f_0 < f < 2 \cdot f_0$ se $f_0 < 0.5H$	Ok
$\exists f^- \in [f_0/4, f_0] \mid A_{H/V}(f^-) < A_0/2$	-
$\exists f^+ \in [f_0, 4 \cdot f_0] \mid A_{H/V}(f^+) < A_0/2$	-
$A_0 > 2$	-
$f_{\text{picco}}[A_{H/V}(f) \pm \sigma_A(f)] = f_0 \pm 5\%$	Ok
$\sigma_A(f_0) < \theta(f_0)$	Ok

La profondità Bedrock Sismico è stata stimata secondo la formula  $f = Vs/4H$  (frequenza fondamentale di risonanza), per cui  $H = (Vs/f)/4 = 18,87m$

# PROVA 1 – FL

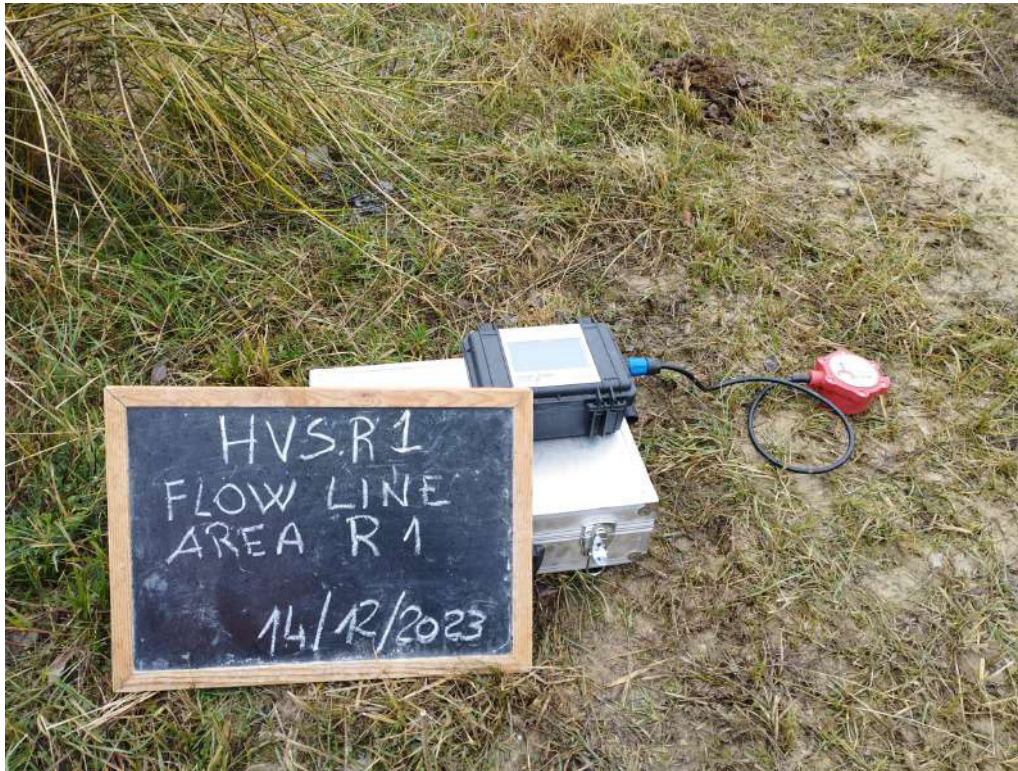


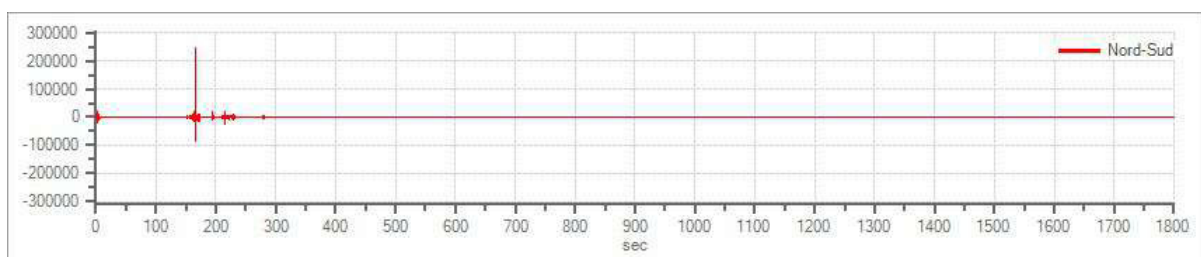
Foto 6 – prova HVSR 1\_FL

## Tracce in input

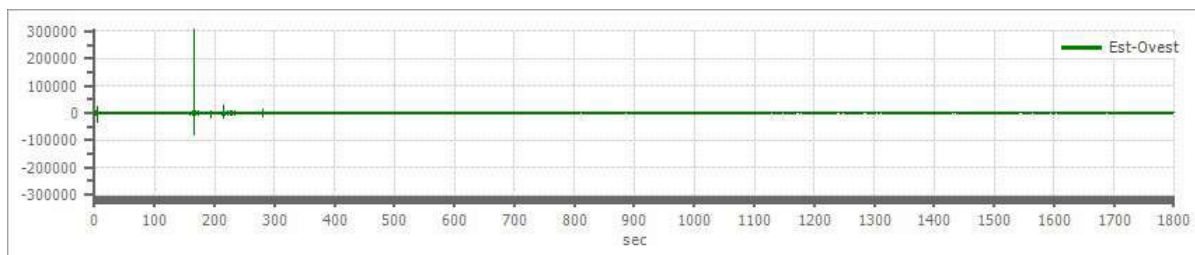
### Dati riepilogativi:

Numero tracce:	3
Durata registrazione:	1800 s
Frequenza di campionamento:	172.00 Hz
Numero campioni:	309600
Direzioni tracce:	Nord-Sud; Est-Ovest; Verticale.

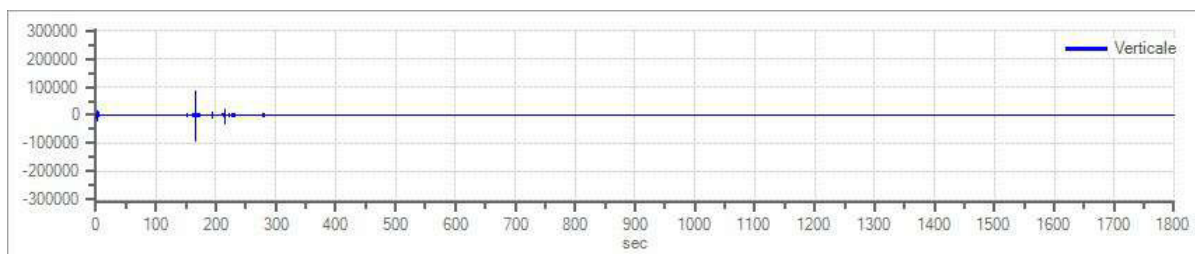
### Grafici tracce:



Traccia in direzione Nord-Sud



Traccia in direzione Est-Ovest



Traccia in direzione Verticale

## Finestre selezionate

### Dati riepilogativi:

Numero totale finestre selezionate: 86  
 Numero finestre incluse nel calcolo: 86  
 Dimensione temporale finestre: 20.000 s  
 Tipo di lisciamento: Triangolare proporzionale  
 Percentuale di lisciamento: 10.00 %

### Tabella finestre:

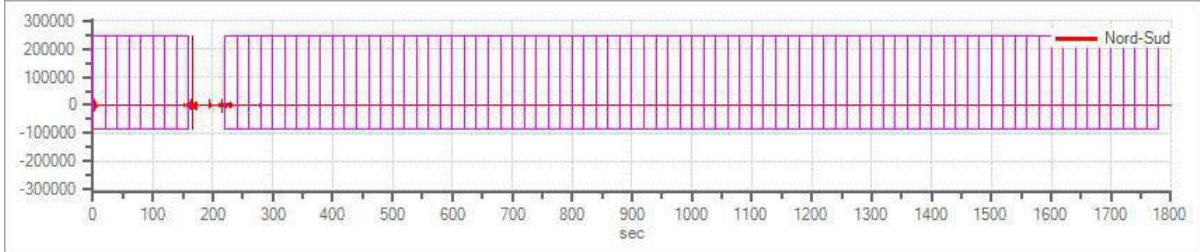
Numero finestra	Istante iniziale	Istante finale	Selezione
1	0	20	Inclusa
2	20	40	Inclusa
3	40	60	Inclusa
4	60	80	Inclusa
5	80	100	Inclusa
6	100	120	Inclusa
7	120	140	Inclusa
8	140	160	Inclusa
9	220	240	Inclusa
10	240	260	Inclusa
11	260	280	Inclusa
12	280	300	Inclusa
13	300	320	Inclusa
14	320	340	Inclusa
15	340	360	Inclusa
16	360	380	Inclusa
17	380	400	Inclusa
18	400	420	Inclusa
19	420	440	Inclusa
20	440	460	Inclusa
21	460	480	Inclusa
22	480	500	Inclusa
23	500	520	Inclusa
24	520	540	Inclusa

25	540	560	Inclusa
26	560	580	Inclusa
27	580	600	Inclusa
28	600	620	Inclusa
29	620	640	Inclusa
30	640	660	Inclusa
31	660	680	Inclusa
32	680	700	Inclusa
33	700	720	Inclusa
34	720	740	Inclusa
35	740	760	Inclusa
36	760	780	Inclusa
37	780	800	Inclusa
38	800	820	Inclusa
39	820	840	Inclusa
40	840	860	Inclusa
41	860	880	Inclusa
42	880	900	Inclusa
43	900	920	Inclusa
44	920	940	Inclusa
45	940	960	Inclusa
46	960	980	Inclusa
47	980	1000	Inclusa
48	1000	1020	Inclusa
49	1020	1040	Inclusa
50	1040	1060	Inclusa
51	1060	1080	Inclusa
52	1080	1100	Inclusa
53	1100	1120	Inclusa
54	1120	1140	Inclusa
55	1140	1160	Inclusa
56	1160	1180	Inclusa
57	1180	1200	Inclusa
58	1200	1220	Inclusa
59	1220	1240	Inclusa
60	1240	1260	Inclusa
61	1260	1280	Inclusa
62	1280	1300	Inclusa
63	1300	1320	Inclusa
64	1320	1340	Inclusa
65	1340	1360	Inclusa
66	1360	1380	Inclusa
67	1380	1400	Inclusa
68	1400	1420	Inclusa
69	1420	1440	Inclusa
70	1440	1460	Inclusa
71	1460	1480	Inclusa
72	1480	1500	Inclusa
73	1500	1520	Inclusa
74	1520	1540	Inclusa
75	1540	1560	Inclusa
76	1560	1580	Inclusa
77	1580	1600	Inclusa
78	1600	1620	Inclusa
79	1620	1640	Inclusa

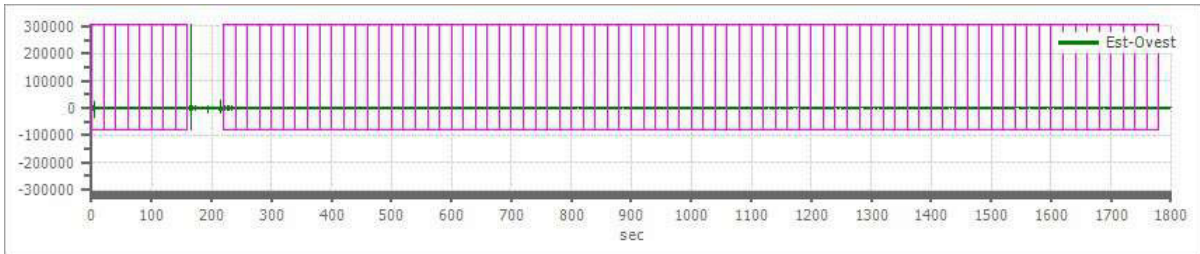


80	1640	1660	Inclusa
81	1660	1680	Inclusa
82	1680	1700	Inclusa
83	1700	1720	Inclusa
84	1720	1740	Inclusa
85	1740	1760	Inclusa
86	1760	1780	Inclusa

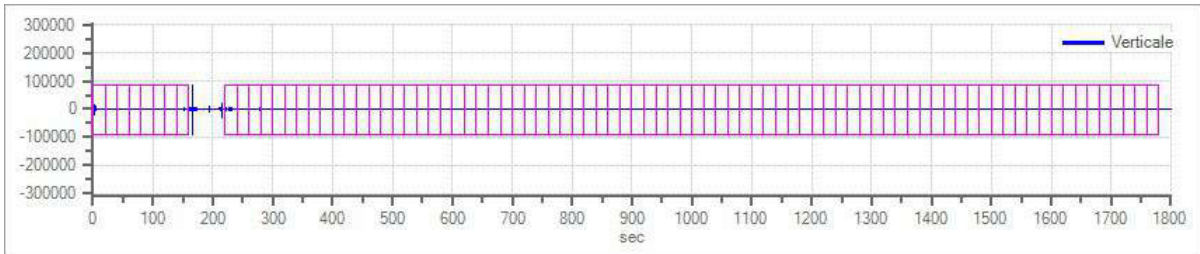
Grafici tracce con finestre selezionate:



Traccia e finestre selezionate in direzione Nord-Sud

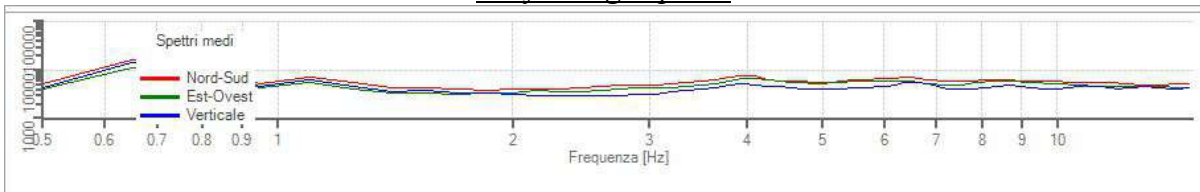


Traccia e finestre selezionate in direzione Est-Ovest

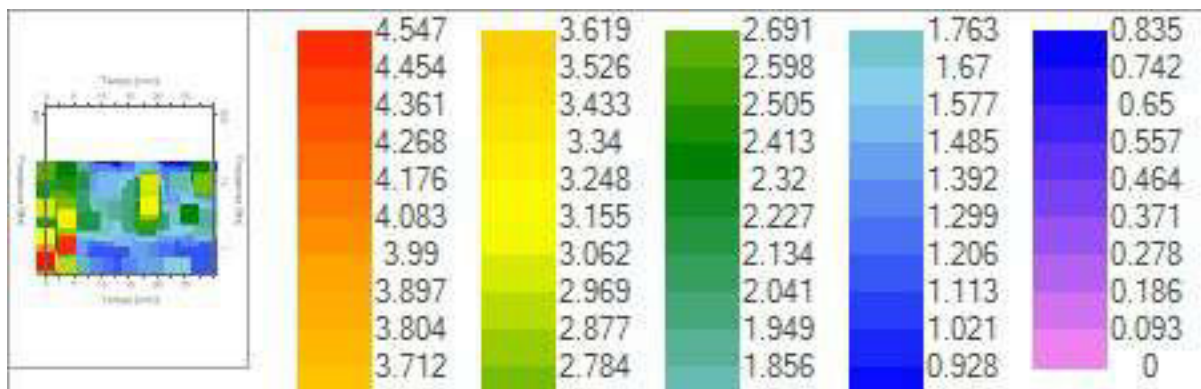


Traccia e finestre selezionate in direzione Verticale

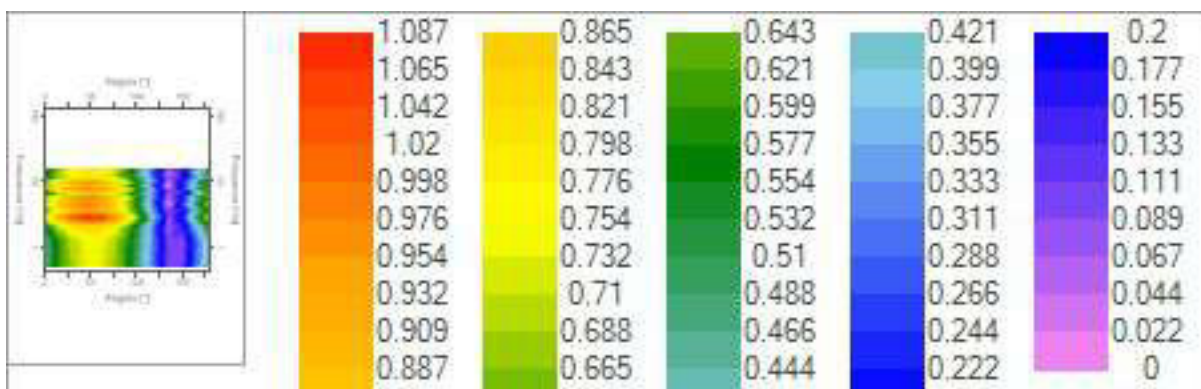
Grafici degli spettri



Spettri medi nelle tre direzioni



Mappa della stazionarietà degli spettri



Mappa della direzionalità degli spettri

## Rapporto spettrale H/V

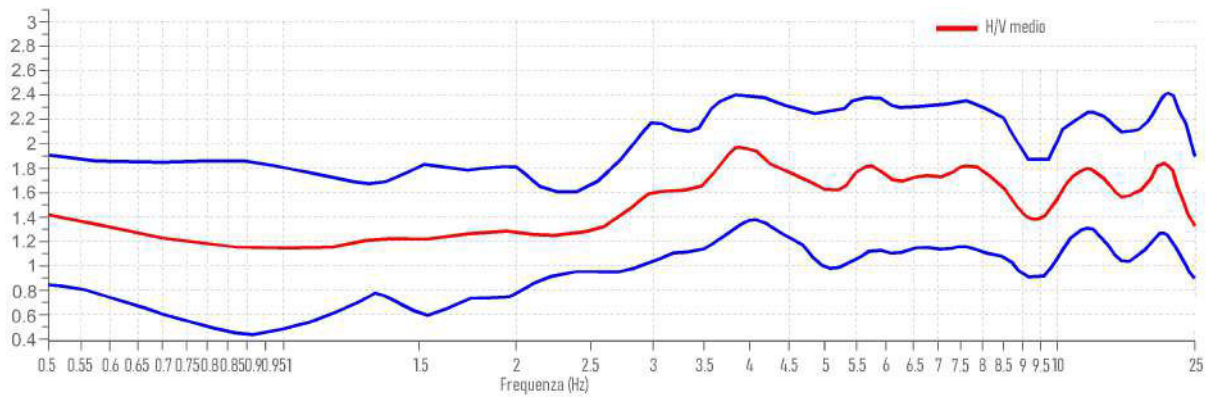
### Dati riepilogativi:

Frequenza massima: 15.00 Hz  
 Frequenza minima: 0.50 Hz  
 Passo frequenze: 0.15 Hz  
 Tipo lisciamiento:: Triangolare proporzionale  
 Percentuale di lisciamiento: 10.00 %  
 Tipo di somma direzionale: Media aritmetica

### Risultati:

Frequenza del picco del rapporto H/V: 22.00 Hz  $\pm$ 0.29 Hz

Grafico rapporto spettrale H/V



Rapporto spettrale H/V e suo intervallo di fiducia

Verifiche SESAME:

Verifica	Esito
$f_0 > 10/l_w$	Ok
$n_c(f_0) > 200$	Ok
$\sigma_A(f) < 2$ per $0.5 \cdot f_0 < f < 2 \cdot f_0$ se $f_0 > 0.5H$	Ok
$\sigma_A(f) < 3$ per $0.5 \cdot f_0 < f < 2 \cdot f_0$ se $f_0 < 0.5H$	Ok
$\exists f^- \in [f_0/4, f_0] \mid A_{H/V}(f^-) < A_0/2$	-
$\exists f^+ \in [f_0, 4 \cdot f_0] \mid A_{H/V}(f^+) < A_0/2$	-
$A_0 > 2$	-
$f_{picco}[A_{H/V}(f) \pm \sigma_A(f)] = f_0 \pm 5\%$	-
$\sigma_f < \varepsilon(f)$	-
$\sigma_A(f_0) < \theta(f_0)$	Ok

La profondità Bedrock Sismico è stata stimata secondo la formula  $f = Vs/4H$  (frequenza fondamentale di risonanza), per cui  $H = (Vs/f)/4 = 9,09m$

Valsinni, Dicembre 2023

**IL TECNICO**  
Dott. Geol. Pasquale Truncellito

