

FOTO 1



FOTO 2



FOTO 3



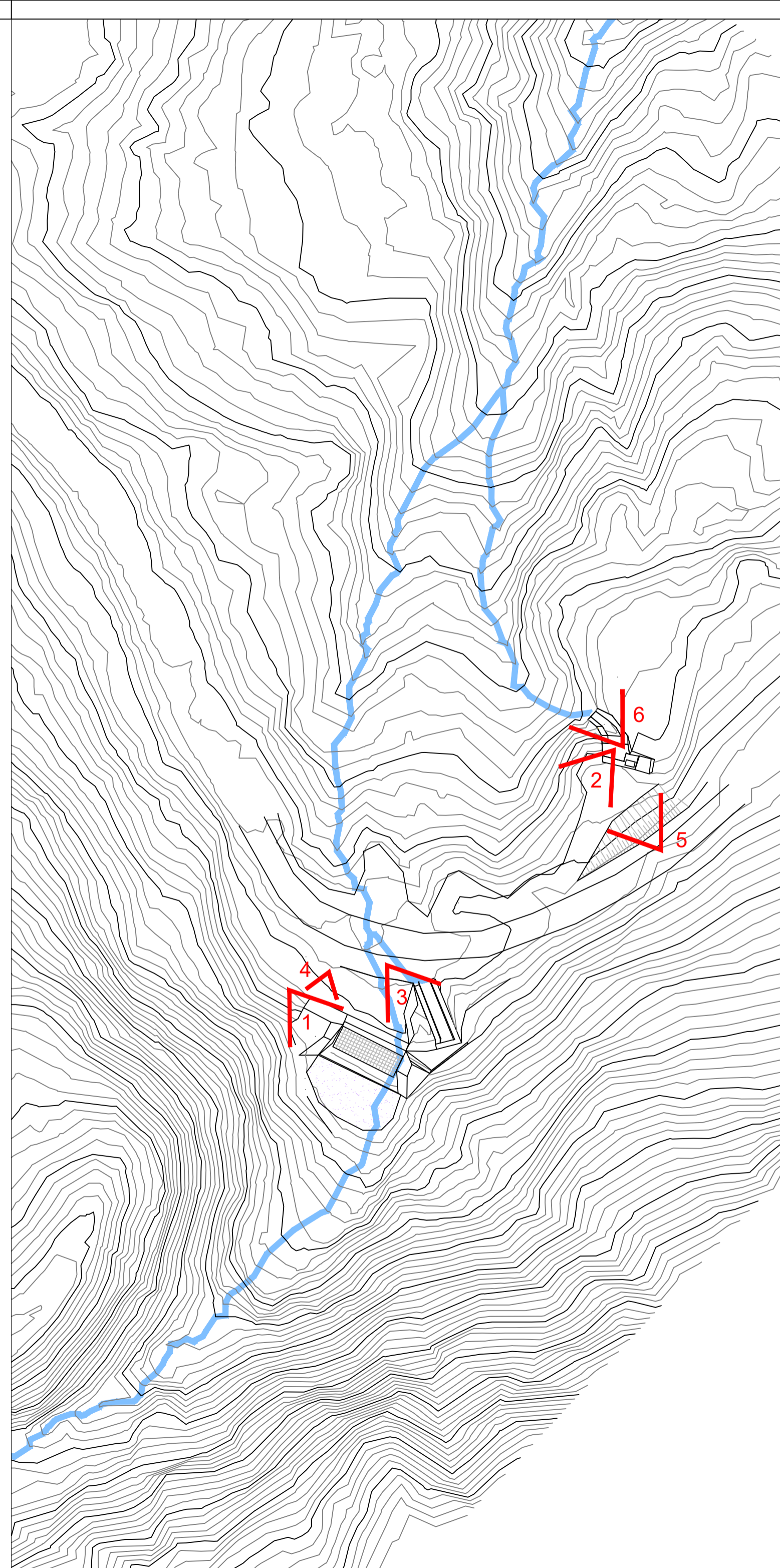
FOTO 4



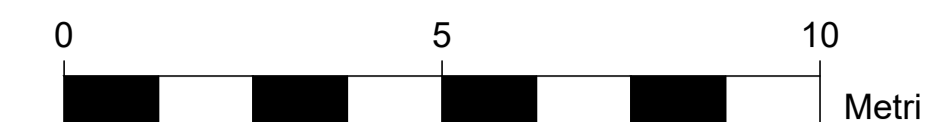
FOTO 5



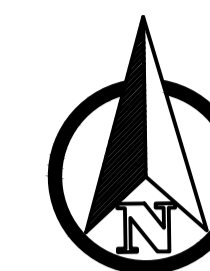
FOTO 6



PLANIMETRIA CON  
INDICAZIONE DEI  
PUNTI DI SCATTO  
1:100



Coordinate System Code ETRS89.UTM-33N



00	18/12/2023	PRIMA EMISSIONE	SR	----	MR - CP	LP
REV.	DATA	DESCRIZIONE	PREPARATO	COLLABORAZ.	CONTROLLATO	VALIDATO
REV.	DATE	DESCRIPTION	PREPARED	CONTRIBUTION	CHECKED	VALIDATED



**COMUNE DI ISOLA DEL  
GRAN SASSO D'ITALIA**  
PROVINCIA DI TERAMO  
REGIONE ABRUZZO



Enel Green Power Italia srl  
O&M Hydro Italy  
Center Southern Area  
Territorial Unit MONTORIO

Technical Referent:  
Maintenance & Technical Support  
Dams & Civil Infrastructures Safety  
ROMA TS CIVIL

ESECUTORE / ESECUTOR RTI Frosio Next (mandataria) - Geodes (mandante)



Frosio Next S.r.l.  
Via Corfù 71 - 25124 Brescia  
Tel: +39 030 3702371  
Mail: info@frosionext.com  
Sito: www.frosionext.com



Geodes S.r.l.  
Piazza Arturo Graf, 124 - 10126 Torino  
Tel. +39.011.69.60.938  
Mail: mail@geodes.it  
Sito: www.geodes.it



IMPIANTO / PLANT	CENTRALE IDROELETTRICA DI SAN GIACOMO AL VOMANO	CODICE ELABORATO / CODE	D.110
PARTI / PART	GRONDA RUZZO MAVONE	FILE / FILES	D.110_Inquadramento fotografico_San Vittore 1
PROGETTO / PROJECT	PROGETTO DI MANUTENZIONE STRAORDINARIA RIPRISTINO FUNZIONALE CANALE DI GRONDA E OPERE DI PRESA DISSESTATE GRONDA RUZZO MAVONE PER LA CENTRALE IDROELETTRICA DI SAN GIACOMO AL VOMANO	FORMATO / FORMAT	Personalizzato
DISEGNO / DRAWING	OPERA DI PRESA SAN VITTORE 1 INQUADRAMENTO FOTOGRAFICO	SCALA PLOT / PLOT SCALE	1:1
		SCALA / SCALE	1:100

RIFERIMENTO CONTRATTO: JA10100090 Commessa: 1395 (FN) - 211232 (GD)

Questo disegno non può essere riprodotto, né utilizzato altrove, né ceduto a terzi in tutto o in parte senza il consenso scritto degli autori