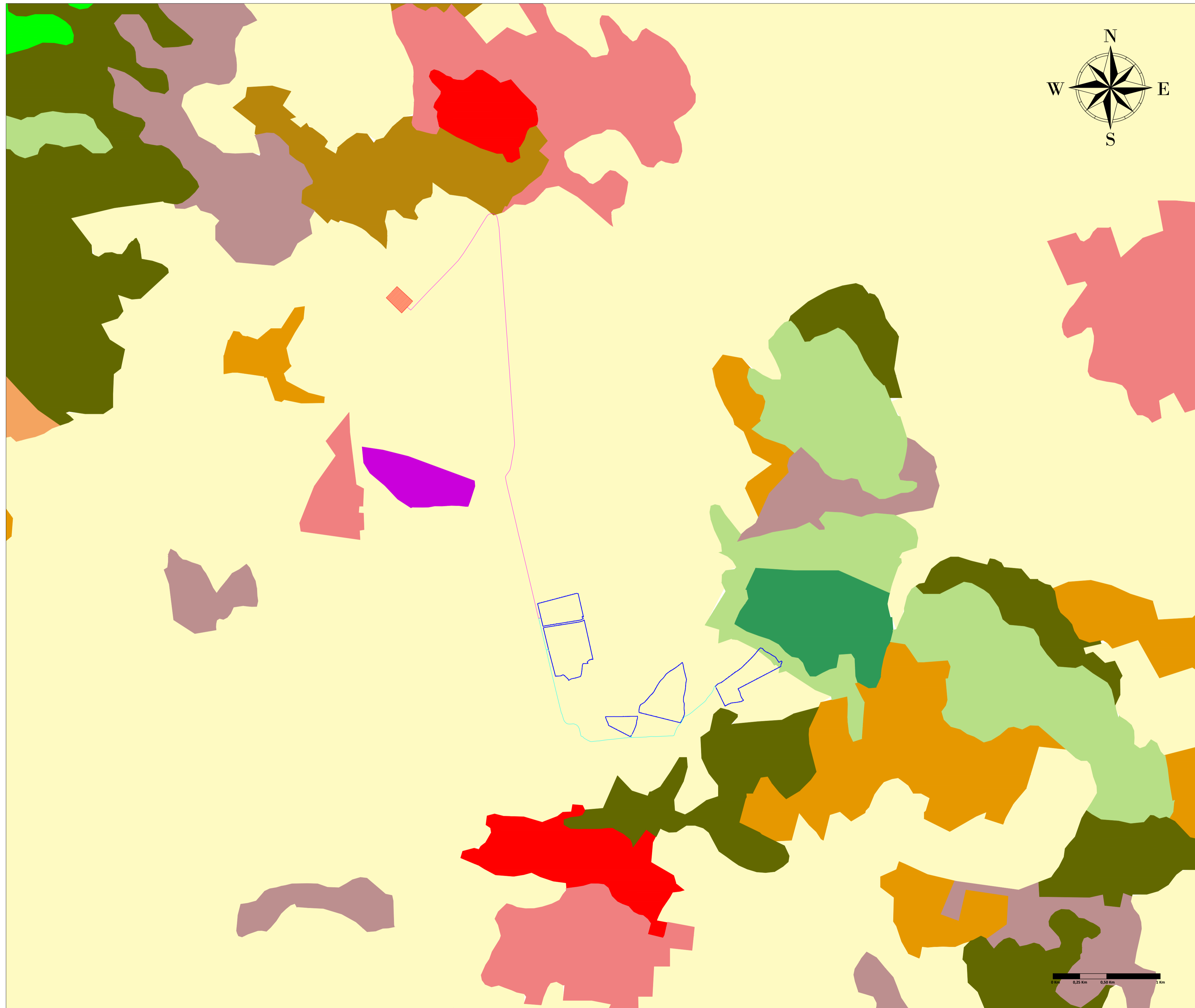


Carta dell'Uso del Suolo secondo Corine Land Cover



- LEGENDA**
- Recinzione
 - Cavidotto
 - Cavidotto Interconnessione Lotti
 - Mitigazione Arborea
 - Mitigazione Arbustiva
 - Viabilità Interna
 - Tracker 2 x 28
 - Tracker 2 x 14
 - Cabine di trasformazione
 - Standard box satellite
 - S.E. Terna
 - 1.1.1. Tessuto urbano continuo
 - 1.1.2. Tessuto urbano discontinuo
 - 1.2.1. Aree industriali o commerciali
 - 1.2.2. Reti stradali e ferroviarie
 - 1.2.3. Aree portuali
 - 1.2.4. Aeroporti
 - 1.3.1. Aree estensive
 - 1.3.2. Discariche
 - 1.3.3. Cantieri
 - 1.4.1. Aree verdi urbane
 - 1.4.2. Aree sportive e ricreative
 - 2.1.1. Seminali in aree non irrigue
 - 2.1.2. Seminali in aree irrigue
 - 2.1.3. Risaie
 - 2.2.1. Vigneti
 - 2.2.2. Frutteti e frutteti minori
 - 2.2.3. Oliveti
 - 2.2.4. Arboricoltura da legno
 - 2.3.1. Prati stabili
 - 2.4.1. Colture annuali associate a colture permanenti
 - 2.4.2. Sistemi colturali e partecellati complessi
 - 2.4.3. Aree prevalentemente occupate da colture agrarie
 - 2.4.4. Aree agrofornestrali
 - 3.1.1. Boschi di latifoglie
 - 3.1.2. Boschi di conifere
 - 3.1.3. Boschi misti
 - 3.2.1. Aree a pascolo naturale
 - 3.2.2. Dughe e pascoli
 - 3.2.3. Aree a vegetazione sclerofilla
 - 3.2.4. Aree a vegetazione boschiva ed arbustiva in evoluzione
 - 3.3.1. Spiagge, dune e sabbie
 - 3.3.2. Rocce nude, fessure, rupi e affioramenti
 - 3.3.3. Ghiaie e nevi perenni
 - 3.3.4. Aree percorse da incendi
 - 4.1.1. Prati interni
 - 4.1.2. Tobbiane
 - 4.2.1. Prati salmastri
 - 4.2.2. Saline
 - 4.2.3. Zone intertidali
 - 5.2.1. Lagune
 - 5.2.2. Estuari
 - 5.2.3. Mire
 - 6.2.1. Insediamento industriale o artigianale con spazi aperti
 - 2.1.1.1. Colture intensive
 - 2.1.1.2. Colture estensive
 - 2.2.4.1. Poposcultura
 - 2.2.4.2. Latifoglie pregiate
 - 2.2.4.3. Eucalipti
 - 2.2.4.4. Conifere
 - 2.2.4.5. Impianti misti di latifoglie e conifere
 - 3.1.1.1. Boschi a prevalenza di querce e altre latifoglie sempreverdi (quasi leccio e sughera)
 - 3.1.1.2. Boschi a prevalenza di querce caducifoglie (corno rosso roverella e/o farnetto e/o rovera e/o farnia)
 - 3.1.1.3. Boschi misti a prevalenza di altre latifoglie autoctone (latifoglie mesofite e mesomorfite quali acero-frassino, carpini)
 - 3.1.1.4. Boschi a prevalenza di castagno
 - 3.1.1.5. Boschi a prevalenza di faggio
 - 3.1.1.6. Boschi a prevalenza di igifite (quasi salici e/o pioppi e/o ontani, ecc.)
 - 3.1.1.7. Boschi ed espiantaggi a prevalenza di latifoglie esotiche (quasi roble, e allanto)
 - 3.1.2.1. Boschi a prevalenza di pini mediterranei e cipressi (pino domestico, pino maritimo, pino d'aleppo)
 - 3.1.2.2. Boschi a prevalenza di pini oro-mediterranei e mortini (pino nero e laico, pino silvestre, pino laricio)
 - 3.1.2.3. Boschi a prevalenza di abeti (quasi bianco e/o rosso)
 - 3.1.2.4. Boschi a prevalenza di larice e/o pino cembro
 - 3.1.2.5. Boschi ed espiantaggi a prevalenza di conifere esotiche (quasi douglasia, pino insignis, pino strobo)
 - 3.2.1.1. Praterie continue
 - 3.2.1.2. Praterie discontinue
 - 3.2.3.1. Macchia alta
 - 3.2.3.2. Macchia bassa e garighe
 - 3.2.4.1. Cespuglietti con presenza significativa di specie arbustive alte ed arboree
 - 3.1.3.1.1. Boschi misti di conifere e latifoglie a prevalenza di querce e altre latifoglie sempreverdi (quasi leccio e sughera)
 - 3.1.3.1.2. Boschi misti di conifere e latifoglie a prevalenza di querce caducifoglie (corno rosso roverella e/o farnetto e/o rovera)
 - 3.1.3.1.3. Boschi misti di conifere e latifoglie a prevalenza di altre latifoglie autoctone (latifoglie mesofite e mesomorfite qu)
 - 3.1.3.1.4. Boschi misti di conifere e latifoglie a prevalenza di castagno
 - 3.1.3.1.5. Boschi misti di conifere e latifoglie a prevalenza di faggio
 - 3.1.3.1.6. Boschi misti di conifere e latifoglie a prevalenza di igifite (quasi salici e/o pioppi e/o ontani, ecc.)
 - 3.1.3.1.7. Boschi misti di conifere e latifoglie a prevalenza di specie esotiche
 - 3.1.3.2.1. Boschi misti di conifere e latifoglie a prevalenza di pini mediterranei e cipressi (pino domestico, pino maritimo, pi)
 - 3.1.3.2.2. Boschi misti di conifere e latifoglie a prevalenza di pini oro-mediterranei e mortini (pino nero e laico, pino silve)
 - 3.1.3.2.3. Boschi misti di conifere e latifoglie a prevalenza di abeti (quasi bianco e/o rosso)
 - 3.1.3.2.4. Boschi misti di conifere e latifoglie a prevalenza di larice e/o pino cembro
 - 3.1.3.2.5. Boschi misti di conifere e latifoglie a prevalenza di conifere esotiche (quasi douglasia, pino insignis, pino strobo)

REGIONE SARDEGNA
PROVINCIA DI SUD SARDEGNA
COMUNE DI SILIQUA

Oggetto:
PROGETTO PER LA REALIZZAZIONE DI UN IMPIANTO AGRO-FOTOVOLTAICO AVANZATO DELLA POTENZA DI 36,0399 MWp DA UBICARSI NEL TERRITORIO DEL COMUNE DI SILIQUA LOCALITÀ GIBA

Elaborato:
 TAV035_CARTA DELL'USO SUOLO SECONDO CORINE LAND COVER

TAVOLA:	PROPONENTE:
TAV035	FRESNO SOLAR S.r.l. Sede: Viale Luca Gaspari, 10/11, scala A, 4° Roma (RM), 00143

PROGETTAZIONE:

	TEAM TECNICO Stefania Cairo Alessandra Guerriero Lavinia Sollazzo Francesco Martorelli Roberto Addino Francesco Greco Raffaele Tribuzio Francesca Splendore Iorio Marco	Tecnico Ing. Gaetano Voccia
--	---	--------------------------------

SCALA:

DATA:	REDAZIONE:	CONTROLLO:	APPROVAZIONE:
Dicembre 2023	Francesco Martorelli	S.C.	Ing. Gaetano Voccia

Codice Progetto: F.22.192 Rev.: 00 - Presentazione Istanz

Gamian Consulting Srl si riserva la proprietà di questo documento e ne vieta la riproduzione e la divulgazione a terzi se non espressamente autorizzato

SPAZIO RISERVATO ALL'ENTE PUBBLICO

Scala 1:20.000