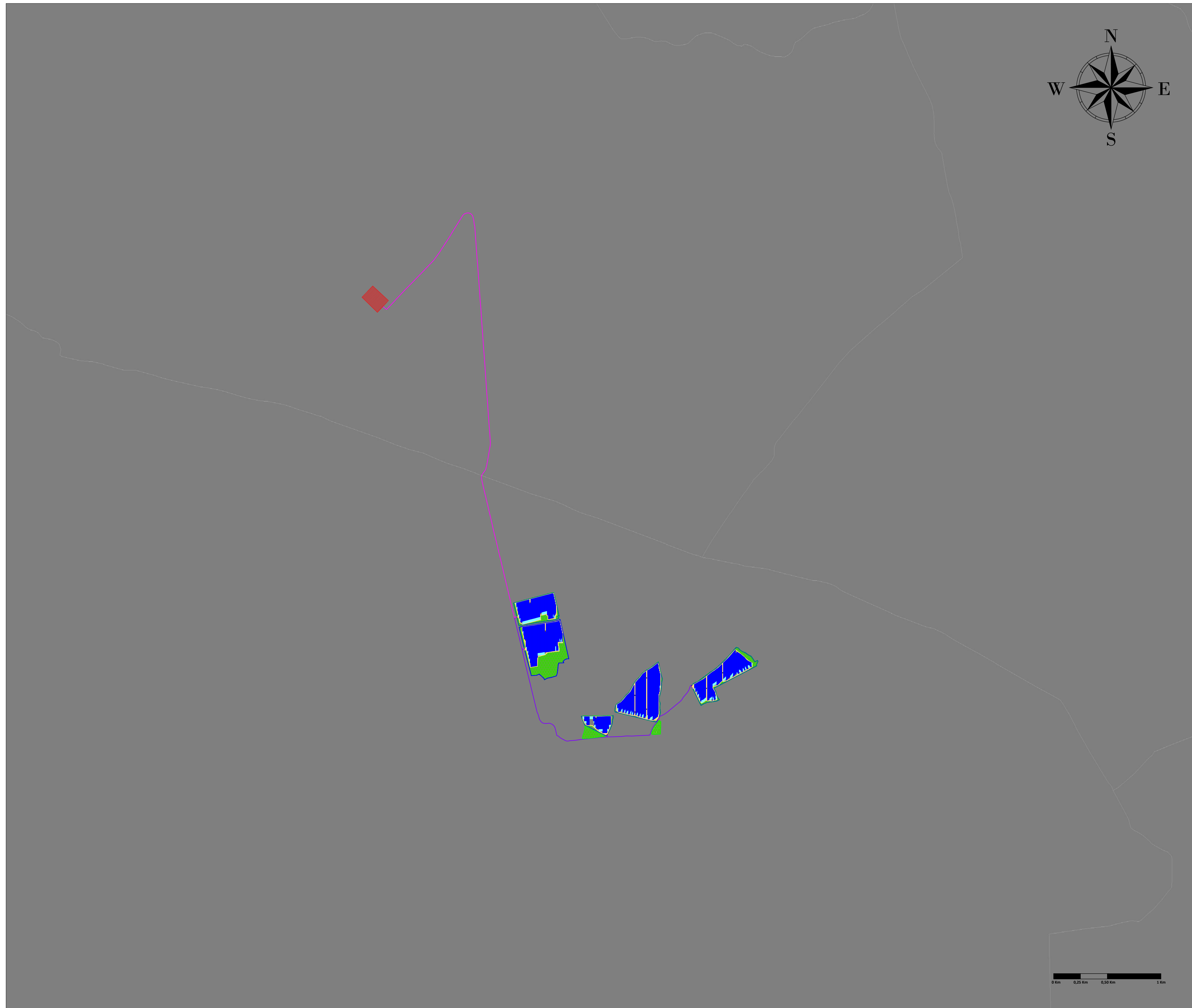


Carta della Classificazione Sismica



- LEGENDA**
- Recinzione
 - Cavidotto
 - Cavidotto Interconnessione Lotti
 - Mitigazione Arborea
 - Mitigazione Arbustiva
 - Viabilità Interna
 - Tracker 2 x 28
 - Tracker 2 x 14
 - Cabine di trasformazione
 - Standard box satellite
 - S.E. Terna
 - Zona 4 - Livello di pericolosità Molto Basso
 - Sottozona 3-4
 - Sottozona 3B
 - Sottozona 3A-3B
 - Sottozona 3A
 - Sottozona 3s
 - Zona 3 - Livello di pericolosità Basso
 - Sottozona 2B-3A
 - Sottozona 2A-3A-3B
 - Sottozona 2B
 - Sottozona 2A-2B
 - Sottozona 2A
 - Zona 2 - Livello di pericolosità medio
 - Sottozona 1-2A
 - Zona 1 - Livello di pericolosità elevato

REGIONE SARDEGNA PROVINCIA DI SUD SARDEGNA COMUNE DI SILIQUA			
Oggetto: PROGETTO PER LA REALIZZAZIONE DI UN IMPIANTO AGRO-FOTOVOLTAICO AVANZATO DELLA POTENZA DI 36,0399 MWp DA UBICARSI NEL TERRITORIO DEL COMUNE DI SILIQUA LOCALITÀ GIBA			
Elaborato: TAV037_CARTA DELLA CLASSIFICAZIONE SISMICA			
TAVOLA: TAV037	PROPONENTE: FRESNO SOLAR S.r.l. <small>Sede: Viale Luca Gaetano, 9/11, scala A, 4°, Roma (RM), 00143</small>		
PROGETTAZIONE:			
GAMIAN CONSULTING SRL <small>Sede: Via Gioacchino da Fiore 74, 87021 Belvedere Marittimo (CS)</small>		TEAM TECNICO Stefano Cairo Alessandra Guerriero Tecnico Lavinia Sollazzo Francesco Martorelli Ing. Gaetano Voccia Roberto Addino Francesco Greco Raffaele Tribuzio Francesca Splendore Iorio Marco	
SCALA:			
DATA: Dicembre 2023	REDAZIONE: Arch. Alessandra Guerriero	CONTROLLO: S.C.	APPROVAZIONE: Ing. Gaetano Voccia
Codice Progetto: F.22.192		Rev.: 00 - Presentazione Istanza	
<small>Gamian Consulting Srl si riserva la proprietà di questo documento e ne vieta la riproduzione e la divulgazione a terzi se non espressamente autorizzato</small>			
SPAZIO RISERVATO ALL'ENTE PUBBLICO			

Scala 1:20.000