

**Legenda**

**Interventi in progetto**

- Linea aerea doppia terna 150 kV
- Sostegni

**Impianti esistenti**

- Linee aeree
- Stazione 380kV RTN
- Stazione 150kV RTN
- Cabina Utente
- Centrale Eolica
- Stazione non RTN e Cabina Primaria
- Centrale Termoelettrica
- Stazione di Deliceto

**Area di studio**

- Area di studio
- Limiti comunali

**PRG Comune di Sant'Agata di Puglia**

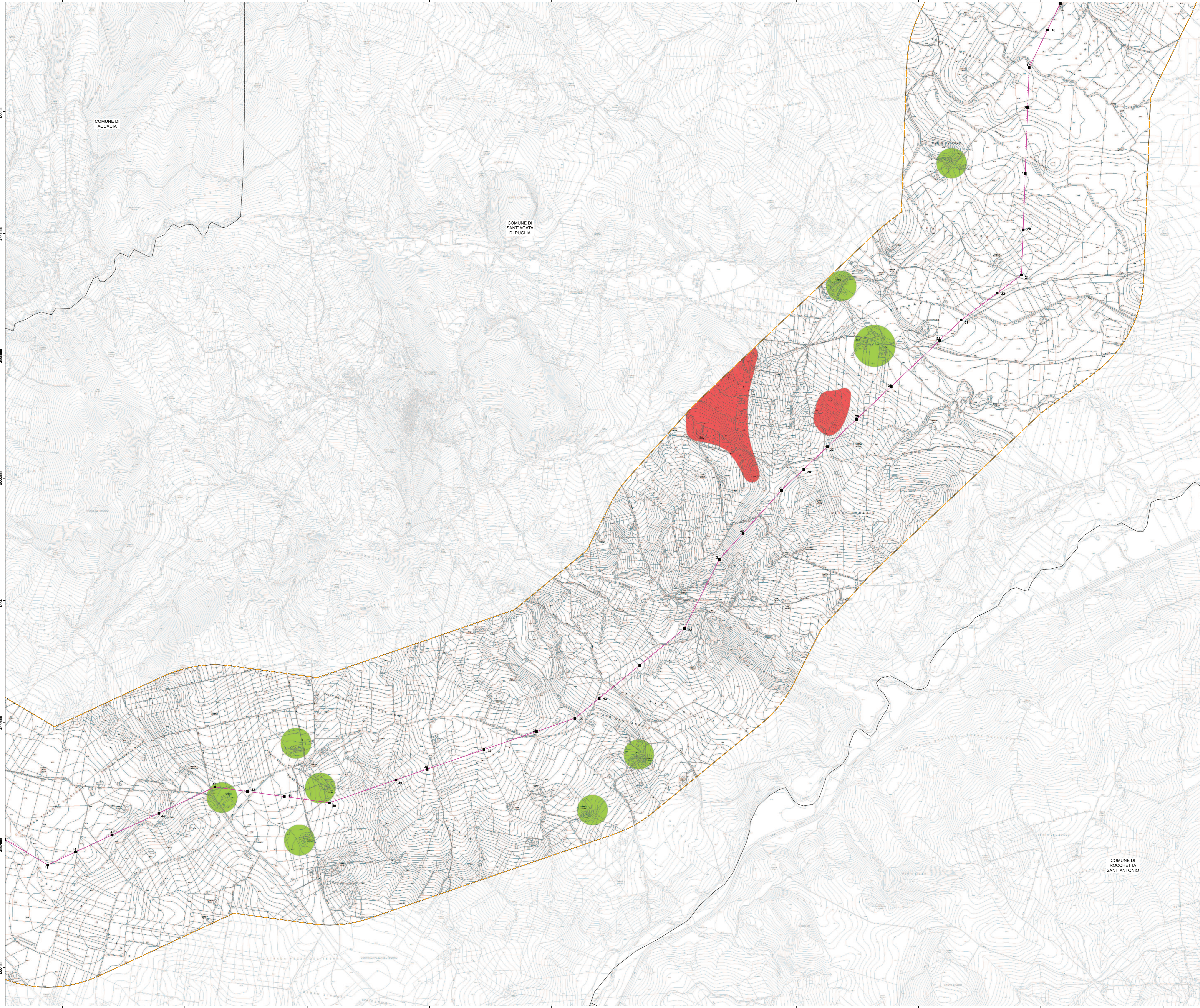
- EA1 - Verde agricolo
- EA2 - Verde agricolo di interesse paesaggistico
- EA3 - Verde agricolo di completamento

Fonte: A.FO.RI.S. Agenzia di Formazione e Ricerca per lo Sviluppo Sostenibile  
UNASIS  
SIT Daunia Valley

*Roberto Di Gabriele*  
ORDINE DEGLI INGEGNERI - TERAMO  
986 DI MICHELE DON. CESARE  
INGEGNERE



Sistema di riferimento:  
U.T.M. WGS 1984 Fuso 33



SECONDA									
NO	24/06/2011	PRIMA EMISSIONE	PROGETT. S.P.A.	L. DI TULLO	N. RIVARENE				
IN		DATA	DESCRIZIONE	ELABORATO	VERIFICATO	APPROVATO			
CODICE DELL'LABORATORIO									
DEFR10001BASA00039_08-2									
PROGETTO									
RACCORDI IN DOPPIA TERNA DELLA SE DI DELICETO ALLA LINEA ESISTENTE A 150KV "ACCADIA - VALLESACCARDA" RELAZIONE PAESAGGISTICA ai sensi del D.P.C.M. 12 dicembre 2005 art. 8, n.1.									
CLASSIFICAZIONE DI SICUREZZA									
Mosaico dei PRG									
NOME DEL FILE	SCALA CAD	FORMATO	SCALA	FOGLIO					
DEFR10001BASA00039_08-2.pdf		AD	1:10.000	2/3					

Questo documento contiene informazioni di proprietà Terna S.p.A. e deve essere utilizzato esclusivamente dal destinatario in relazione alle finalità per le quali è stato ricevuto. E' vietata qualsiasi forma di riproduzione o divulgazione senza l'esplicita autorizzazione di Terna S.p.A.  
This document contains information proprietary to Terna S.p.A. and it will have to be used exclusively for the purposes for which it has been furnished. Whichever shape of spreading or reproduction without the written permission of Terna S.p.A. is prohibited.