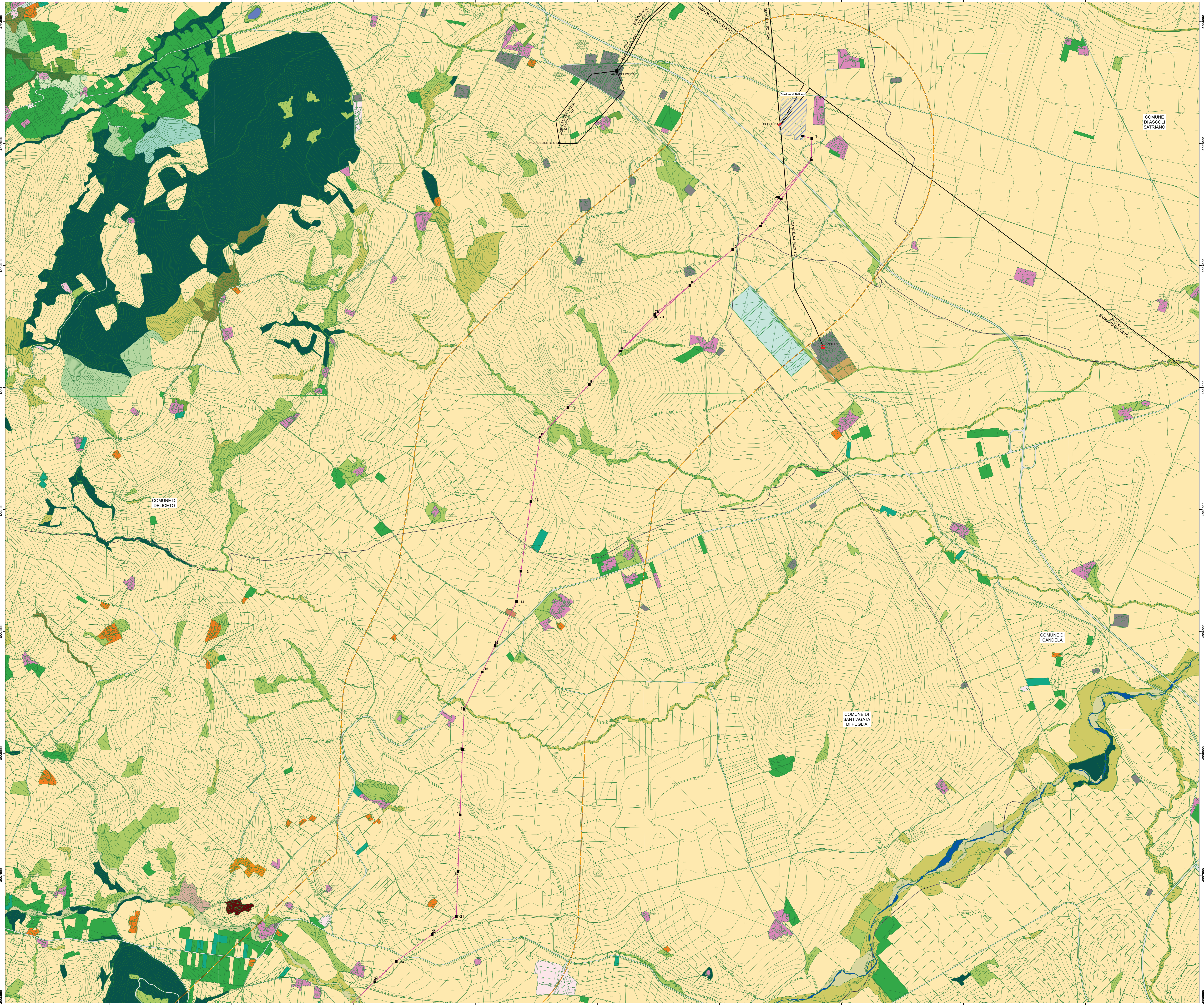


- Legenda**
- Interventi in progetto**
- Linea aerea doppia terna 150 kV
 - Sostegni
- Impianti esistenti**
- Linee aeree
 - Stazione 380kV RTN
 - Stazione 150kV RTN
 - Cabina Utente
 - Centrale Eolica
 - Stazione non RTN e Cabina Primaria
 - Centrale Termoelettrica
 - Stazione di Deliceto
 - Area di studio
 - Limiti comunali
- Uso del Suolo**
- 1122, tessuto residenziale rado e nucleiforme
 - 1123, tessuto residenziale sparso
 - 1211, insediamento industriale o artigianale con spazi annessi
 - 1212, insediamento commerciale
 - 1213, insediamento dei grandi impianti di servizi pubblici e privati
 - 1215, insediamento degli impianti tecnologici
 - 1216, insediamenti produttivi agricoli
 - 1221, reti stradali e spazi accessori
 - 1225, reti ed aree per la distribuzione, la produzione e il trasporto dell'energia
 - 1322, depositi di rottami a cielo aperto, cimiteri di autoveicoli
 - 1331, cantieri e spazi in costruzione e scavi
 - 1332, suoli rimaneggiati e artefatti
 - 2111, seminativi semplici in aree non irrigue
 - 2123, colture orticole in pieno campo in serra e sotto plastica in aree irrigue
 - 221, vigneti
 - 222, frutteti e frutti minori
 - 223, uliveti
 - 241, colture temporanee associate a colture permanenti
 - 242, sistemi colturali e partecellari complessi
 - 311, boschi di latifoglie
 - 313, boschi misti di conifere e latifoglie
 - 314, prati alberati, pascoli alberati
 - 321, aree a pascolo naturale, praterie, incolti
 - 322, cespuglieti e arbusteti
 - 3241, aree a ricolonizzazione naturale
 - 3242, aree a ricolonizzazione artificiale (rimboschimenti nella fase di novelletto)
 - 332, rocce nude, falesie e affioramenti
 - 333, aree con vegetazione rada
 - 5111, fiumi, torrenti e fossi
 - 5121, bacini senza manifeste utilizzazioni produttive
- Fonte: Sistema Informativo Territoriale Regione Puglia



Passo D. Galde
 ORDINE DEGLI INGEGNERI - TERAMO
 986 DI MICHELE dott. CESARE
 INGEGNERE

Systema di riferimento:
 U.T.M. WGS 1984 Fuso 33

SECONDA		PRIMA EMISSIONE		PROGETT. S.P.A.		L. DI TULLIO		N. RIVANENE	
SO	24962011	DATA	DESCRIZIONE	ELABORATO	VERIFICATO	APPROVATO			
CODICE DELL'LABORATORIO									
DEFR10001BASA00039_12-1									
RACCORDI IN DOPPIA TERNA DELLA SE DI DELICETO ALLA LINEA ESISTENTE A 150KV "ACCADIA - VALLESACCARDA" RELAZIONE PAESAGGISTICA di sensi del D.P.C.M. 12 dicembre 2005 art. 8, m.1.									
Carta dell'uso del suolo									
NOME DEL FILE	SCALA CAD	FORMATO	SCALA	FOGLIO					
DEFR10001BASA00039_12-1.dwg	AD	1:10.000	1/3						

Questo documento contiene informazioni di proprietà Terna S.p.A. e deve essere utilizzato esclusivamente dal destinatario in relazione alle finalità per le quali è stato ricevuto. E' vietata qualsiasi forma di riproduzione o divulgazione senza l'espressa autorizzazione di Terna S.p.A.
 This document contains information proprietary to Terna S.p.A. and it will have to be used exclusively for the purposes for which it has been furnished. Whichever shape of spreading or reproduction without the written permission of Terna S.p.A. is prohibited.