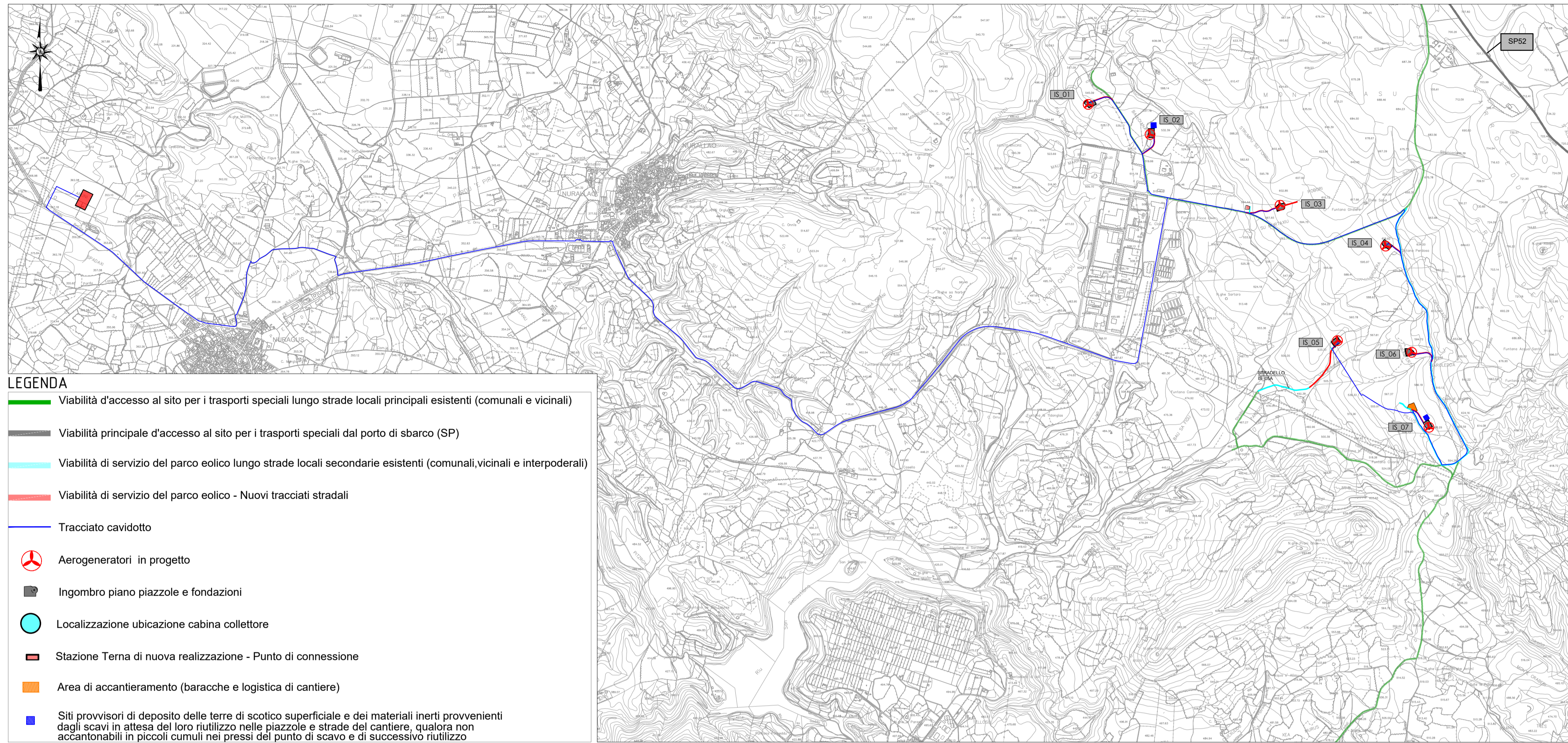


PLANIMETRIA GENERALE INQUADRAMENTO SU CTR SCALA 1:25000



PLANIMETRIA AREA ACCANTIERAMENTO SU CATASTALE SCALA 1:5000

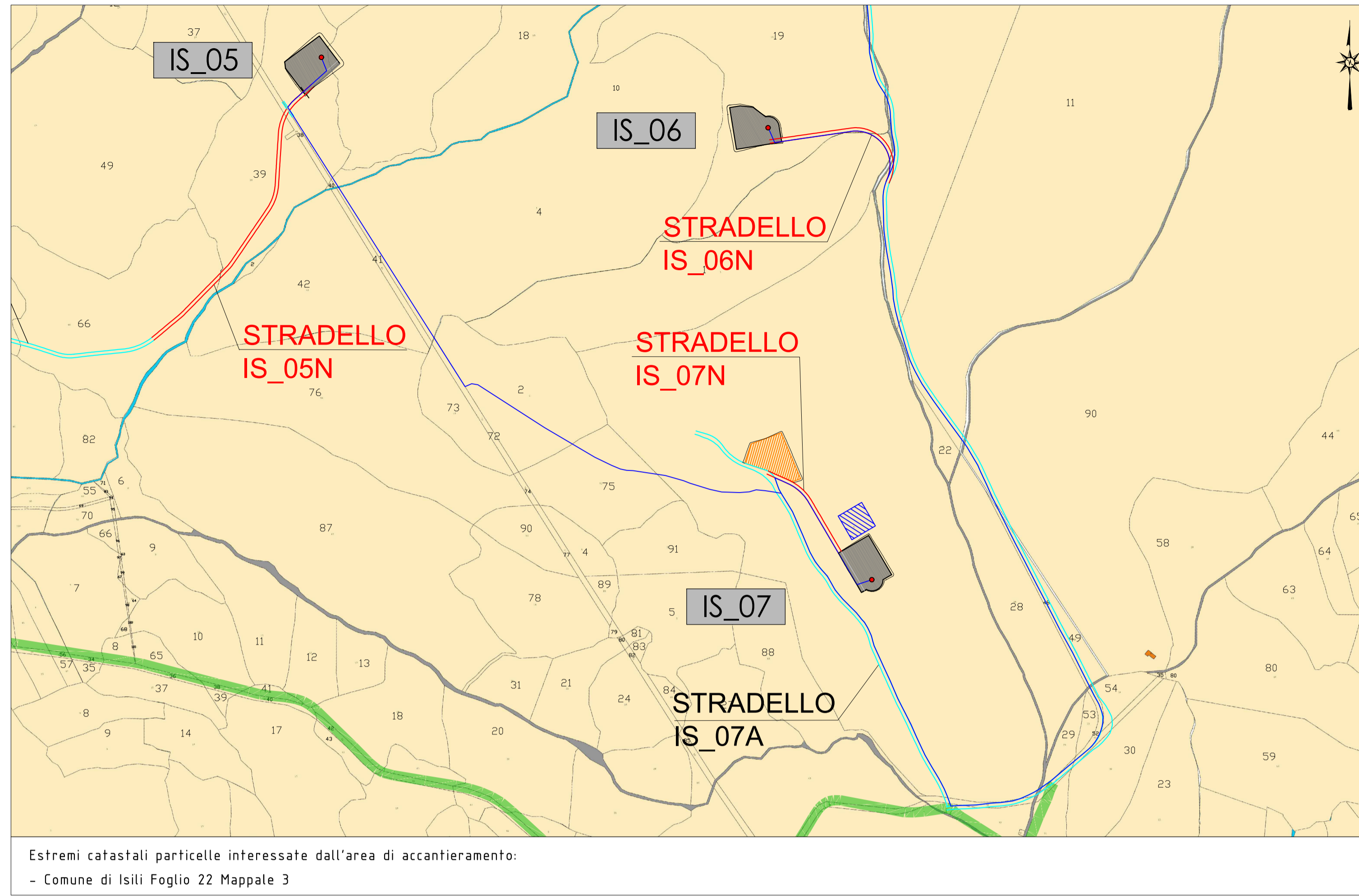


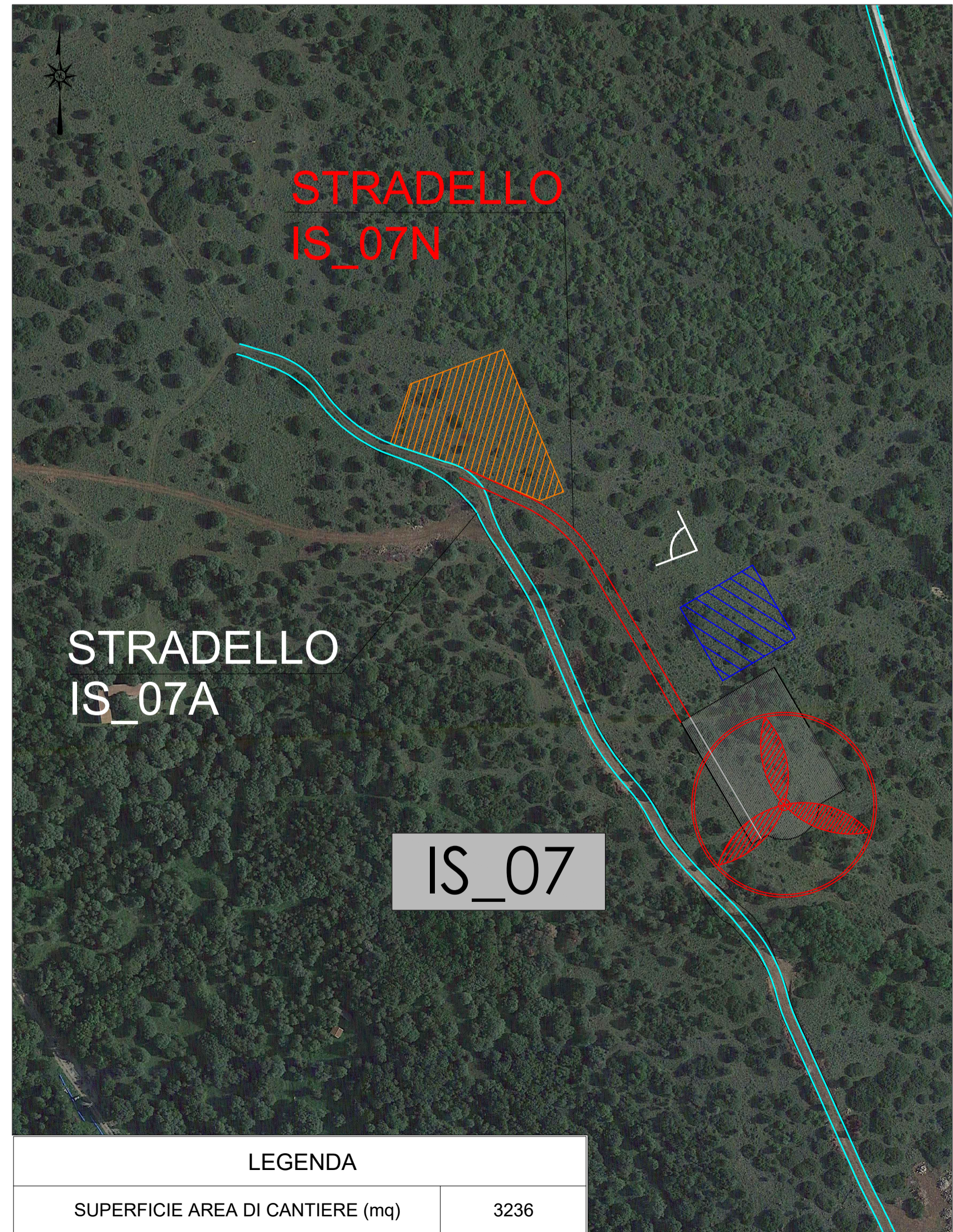
FOTO 1



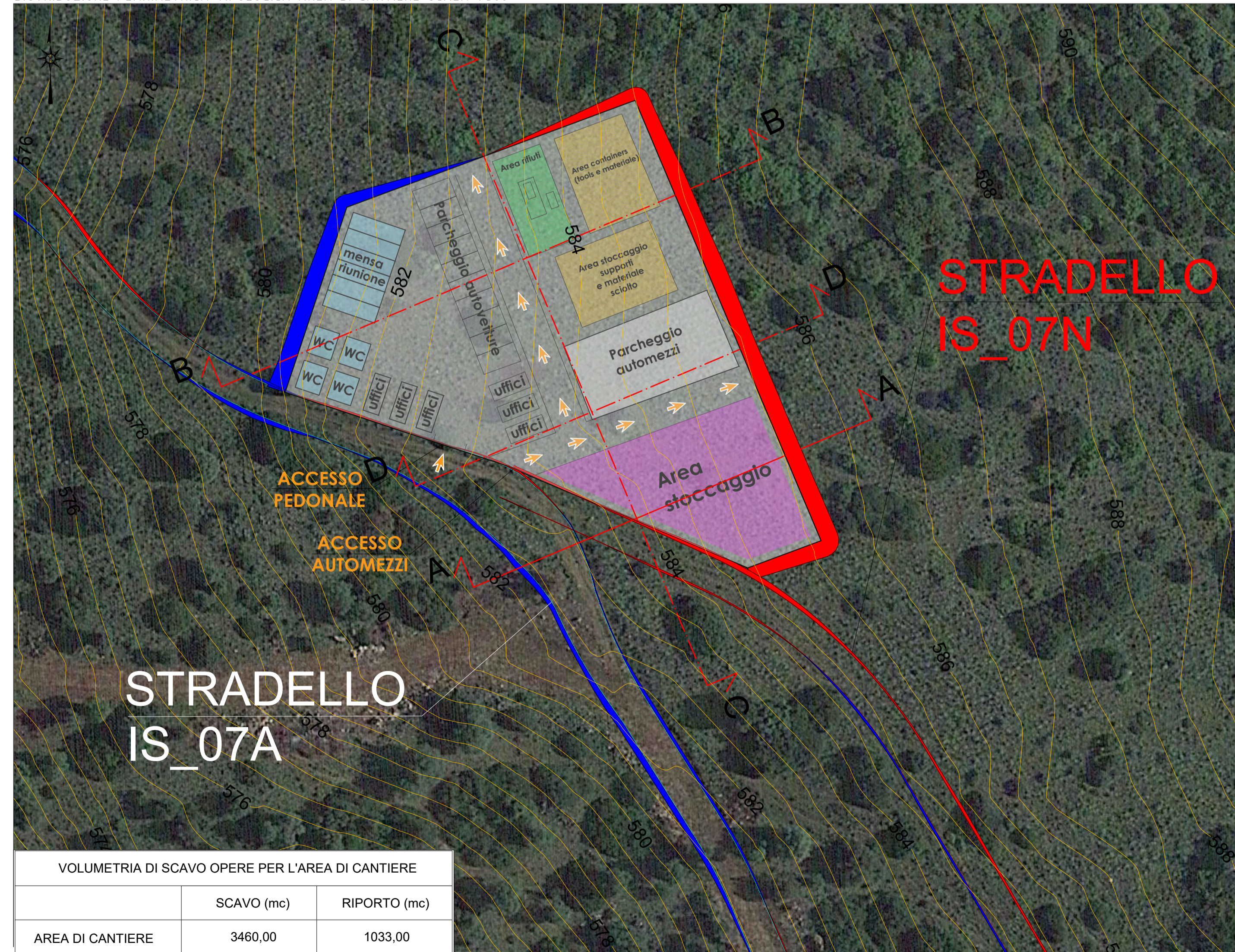
LEGENDA

WTG	Italy GAUSS-BOAGA		Geografiche WGS84	
	EST	NORD	EST	NORD
IS_01	1510838.5884	4405292.3730	9° 7'34.70"	39° 47'50.83"
IS_02	1511385.4236	4405026.8102	9° 7'57.68"	39° 47'42.19"
IS_03	1512535.2218	4404399.9238	9° 8'45.98"	39° 47'21.79"
IS_04	1513468.2286	4404039.2015	9° 9'25.19"	39° 47'10.04"
IS_05	1513043.2758	4403203.4088	9° 9'7.26"	39° 46'42.96"
IS_06	1513698.5387	4403100.2010	9° 9'34.80"	39° 46'39.57"
IS_07	1513850.7936	4402437.4188	9° 9'41.15"	39° 46'18.07"

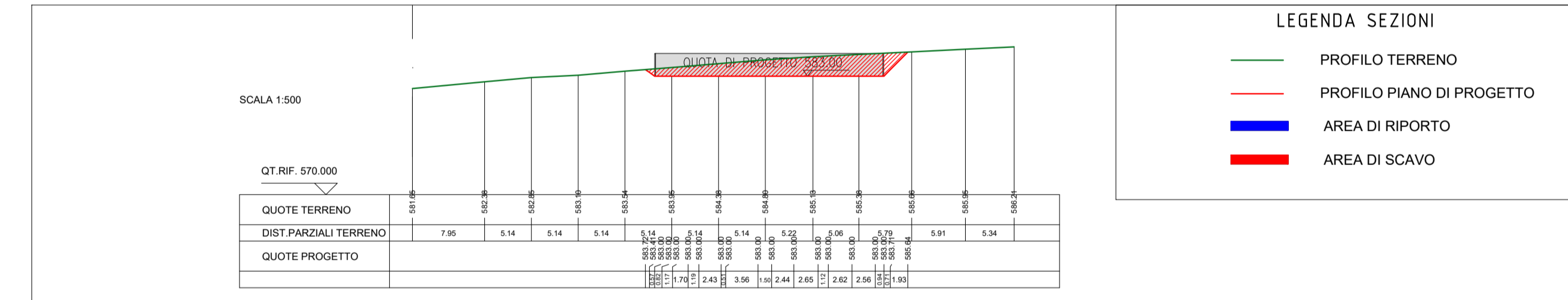
PLANIMETRIA AREA ACCANTIERAMENTO SU FOTO AEREA SCALA 1:2000



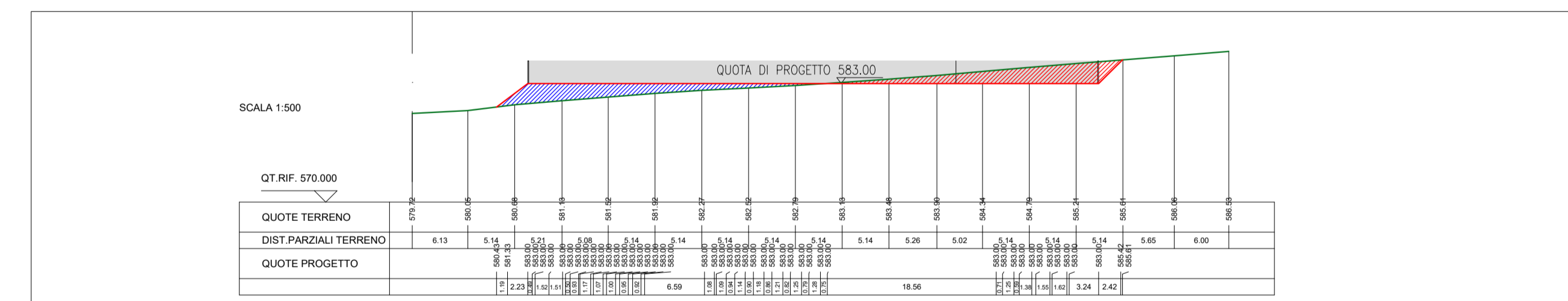
DISTRIBUZIONE PLANIMETRICA TIPOLOGICA AREA DI CANTIERE SCALA 1:500



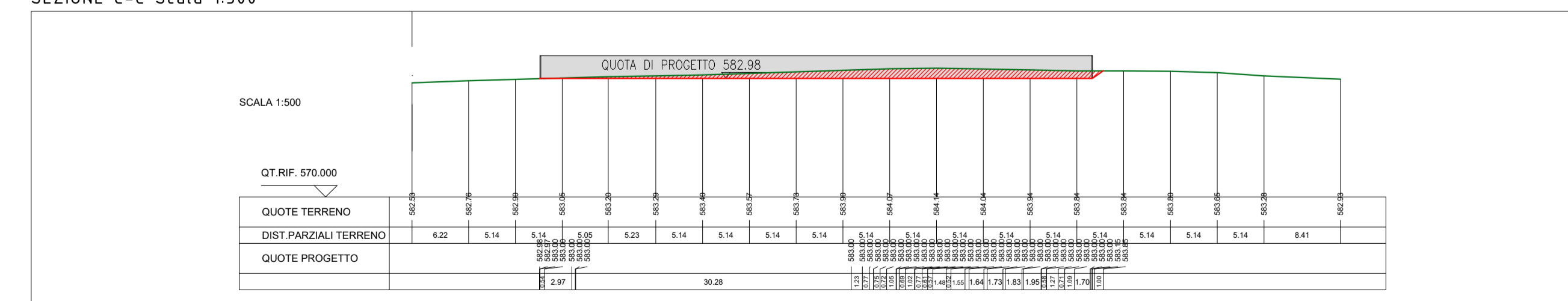
SEZIONE A-A Scala 1:500



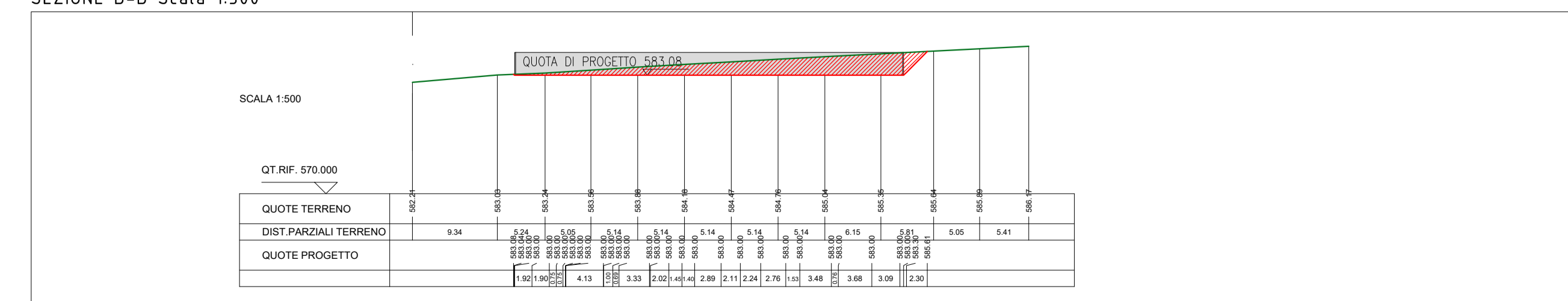
SEZIONE B-B Scala 1:500



SEZIONE C-C Scala 1:500



SEZIONE D-D Scala 1:500



SARDEOLICA
Renewable Energy

Sesta Strada Ovest - Z.I. Macchiareddu - 09068 Uta (CA)
Società del gruppo SARAS

PARCO EOLICO
COMUNE DI ISILI
PROVINCIA DEL SUD SARDEGNA (SU)

STUDIO DI IMPATTO AMBIENTALE

Elaborato: **PROGETTO DEFINITIVO OPERE CIVILI**
SISTEMAZIONE AREA DI ACCANTIERAMENTO

Il committente: Sardeolica s.r.l.

Coordinamento: FAD SYSTEM SRL - Società di ingegneria
Dot. Ing. Ivano Distinto

Elaborato a cura di:
Fad System srl

rev.	data	descrizione revisione	rev.	data	descrizione revisione
00	01/12/2023	Emissione per procedura di VIA			

FAD SYSTEM S.r.l. - Società di ingegneria
Via Argiolas 134 - 09134 - Cagliari - Uffici Via Rossini 81 - 09044 Quartucciu (CA)
Tel./Fax: 070/2348760 - e-mail: info@fadsystem.net