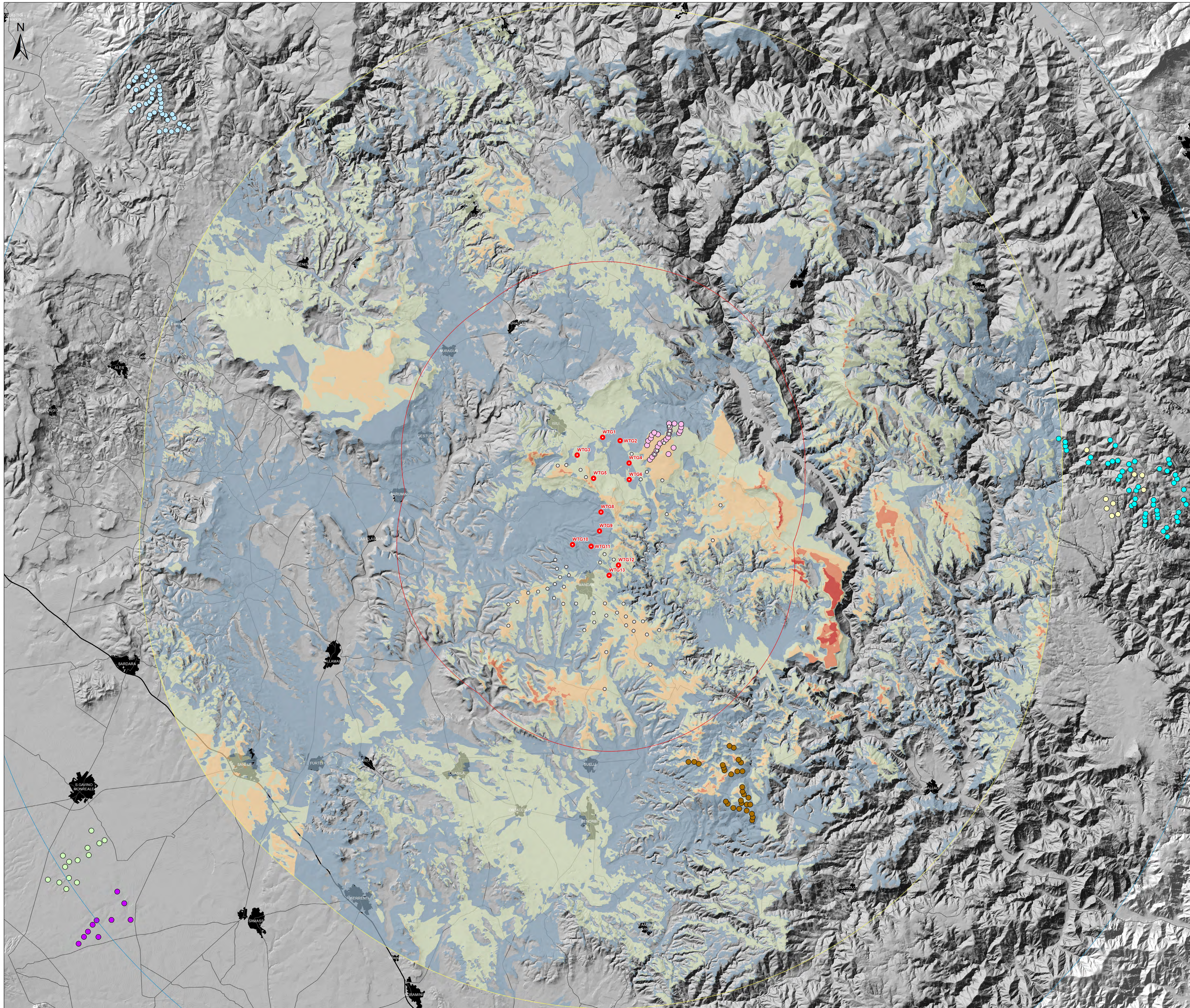


MAPPA DELLE ANALISI VISIVE CUMULATIVE - STATO EX POST



Legenda

- Aerogen. in progetto
- Area di massima attenzione (10.150km)
- Bacino visivo (25km)
- Area di intervisibilità potenziale (35km)
- Mineolico (fonte GSE)

Nome

- Campidano
- Maistu
- Medio Campidano
- Monte Grighine
- Nurri
- San Basilio
- Santu Miali
- Ulssai

Intervisibilità cumulativa ex post

Value

- Zone di non visibilità
- Intervisibilità molto bassa: aerogen. visib < 20%
- Intervisibilità bassa: aerogen. visib < 40%
- Intervisibilità media: aerogen. visib < 60%
- Intervisibilità alta: aerogen. visib < 80%
- Intervisibilità molto alta: aerogen. visib. > 80%

Comitente: **RWE** RWE RENEWABLES ITALIA S.R.L.
 via Andrea Doria, 41/G - 00192 Roma
 P.IVA/C.F. 08403070969

Titolo del Progetto: **PARCO EOLICO "LOBADAS"**
 - Comuni di Mandas, Serri, Escolca, Isili, Nuragus e Genoni(SU) -

Documento: **STUDIO DI IMPATTO AMBIENTALE** N° Documento: **PELOB-RS11.03**

ID PROGETTO: **PELOB** SEZIONE: **S** TIPOLOGIA: **T** FORMATO: **A0**

Elaborato: **MAPPA DELLE ANALISI VISIVE CUMULATIVE - STATO EX POST**

FOGLIO: 1 di 1 SCALA: 1:75.000 Nome file: PELOB-RS11.03_Mappa delle analisi visive cumulative - stato ex post

A cura di:

IAT CONSULENZA E PROGETTI
 Ing. Giuseppe Frongia
 Gruppo di progettazione:
 Ing. Massimo Frongia
 Ing. Stefano Frongia
 Ing. Gianfranco Frongia
 Ing. Paolo Deiana
 Ing. Tommaso Frongia
 Ing. Fabrizio Muro
 Ing. Andrea Frongia
 Ing. Tommaso Frongia
 Ing. Roberto Frongia

Contributi specialistici:
 Ing. Antonio Deiana
 Ing. Stefano Frongia
 Ing. Roberto Frongia

Rev.	Data Revisione	Descrizione Revisione	Redatto	Controllato	Approvato
00	15/11/2023	PRIMA EMISSIONE		GF	RWE

Elaborazioni: I.A.T. Consulenza e progetti S.r.l. con azioni unite - Via Michele Costa n.10, 2° CADP, 09122 Cagliari, Tel/Fax +39 070 682027