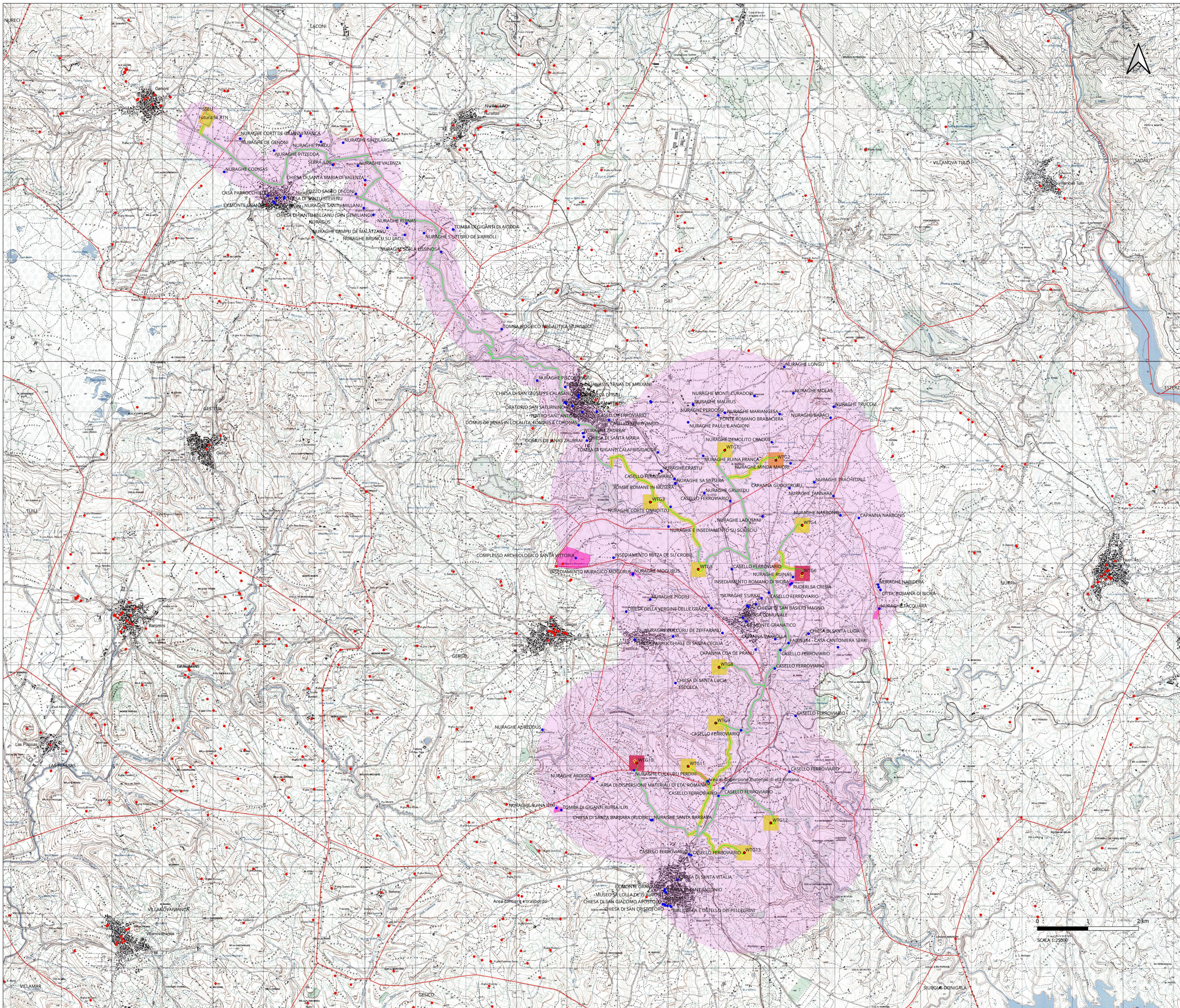


CARTA DEL POTENZIALE ARCHEOLOGICO



Legenda

- MOPR [1]
- Aerogeneratori in progetto
- Piazzole
- Cavidotto
- SSEU
- Futura SE RTN
- Area di cantiere
- Area di cantiere e trasbordo
- MOSI
- Aree vincolate (D. Lgs 42/2004 e L. 1089/1939)
- Area di dispersione materiali di età romana
- Beni censiti
- Limiti comunali

Grado del potenziale archeologico

- potenziale alto
- potenziale medio
- potenziale basso
- potenziale non valutabile

 Regione Autonoma della Sardegna	 Provincia Sud Sardegna	 Comune di Mandas (SU)	 Comune di Serri (SU)
 Comune di Escolca (SU)	 Comune di Isili (SU)	 Comune di Nuragus (SU)	 Comune di Genoni (SU)

Comitente: **RWE** RWE RENEWABLES ITALIA S.R.L.
via Andrea Doria, 41/G - 00192 Roma
P.IVA n. 06440270968

Titolo del Progetto: **PARCO EOLICO "LOBADAS"**
- Comuni di Mandas, Serri, Escolca, Isili, Nuragus e Genoni (SU) -

Documento: STUDIO DI IMPATTO AMBIENTALE N° Documento: **PELOB-RS05.02**

ID PROGETTO: PELOB SEZIONE: A TIPOLOGIA: G FORMATO: A0

Elaborato: **CARTA DEL POTENZIALE ARCHEOLOGICO**

FOGLIO: SCALA: 1:25.000 Nome file: PELOB-RS05_02_Carta del potenziale archeologico

A cura di: **iat CONSULENZA E PROGETTI** I.A.T. Consulenza e progetti S.r.l.
Dott. Ing. Giuseppe Frongia

Gruppo di progettazione:
Ing. Giuseppe Frongia
Ing. Massimo Battarone
Ing. Enrico Bariletti
Ing. Massimo Caputo
Ing. Giancarlo Fenu
Ing. Gianluca Fenu
Ing. Fabrizio Marras
Ing. Andrea Orru
Ing. Luca Pisanu
Ing. Marco Sotgiu

Contributi specializzati:
Ing. Massimo Battarone
Dott. Maria Teresa Antonello
Dott. Maria Teresa Antonello

Rev.	Data Revisione	Descrizione Revisione	Redatto	Controllato	Approvato
0	15/11/2023	Prima emissione	MT	GF	RWE

Estrazione: I.A.T. Consulenza e progetti S.r.l. con socio unico - Via Molino Gioia n. 2/CACIP - 09122 Cagliari, Tel. Fax +39 070 690001