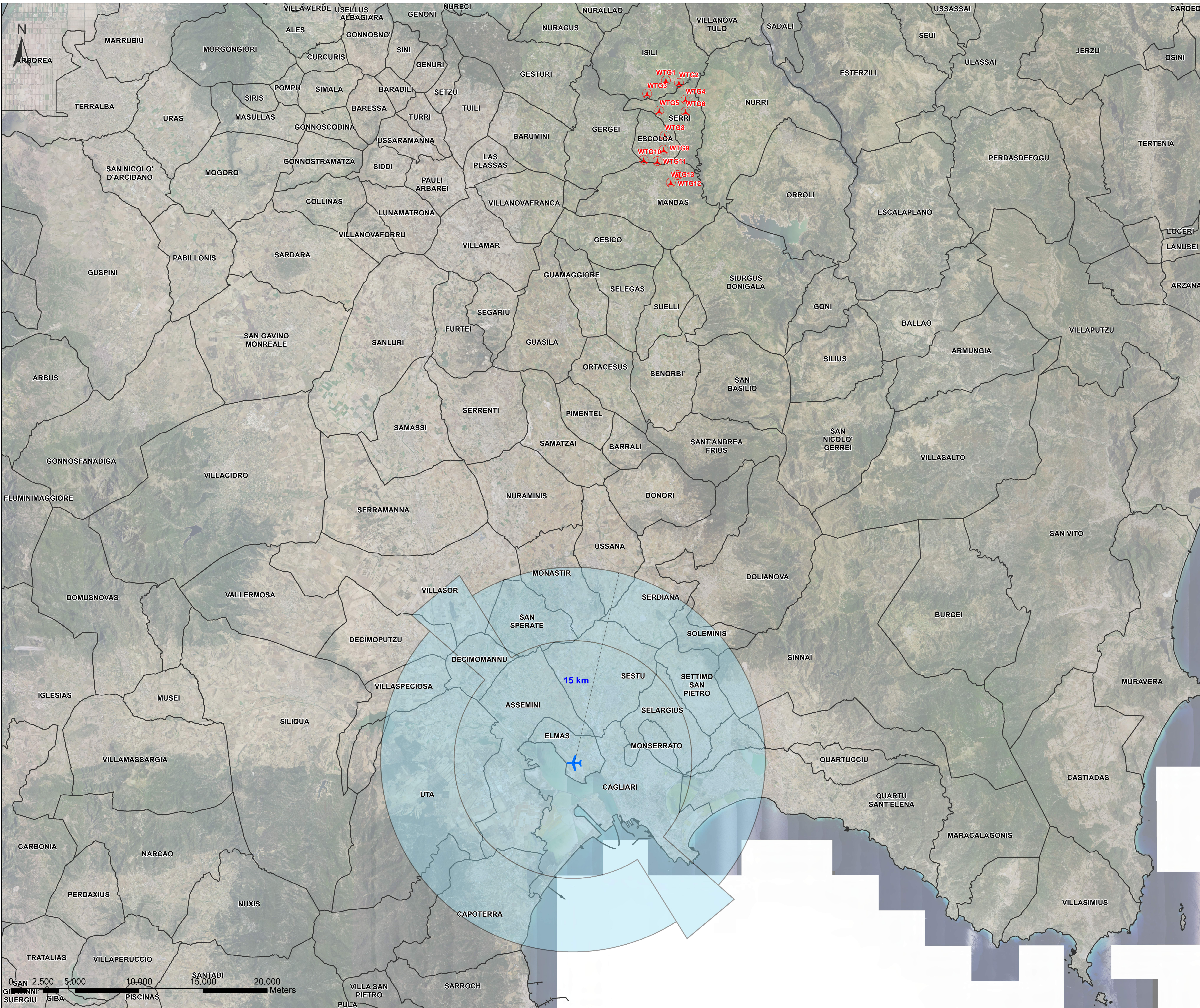


INTERFERENZA CON LE PIU' PROSSIME INFRASTRUTTURE DI VOLO REGIONALI - Scala 1:100.000



LEGENDA

SIMBOLO	DESCRIZIONE
	Aerogeneratori in progetto
	Limiti amministrativi comunali
	Superficie di inviluppo*
	Impianti eolici: Area di incompatibilità assoluta
	Impianti eolici: Area in cui è comunque richiesta una specifica autorizzazione dell'ENAC

*: L'inviluppo delle superfici è stato effettuato applicando il principio delle condizioni più penalizzanti in termini di quota altimetrica.

Fonte: ENAC (Ente Nazionale per l'aviazione civile); TAV, n° PC 01/C Agg. Ottobre 2011 - Pianimetria catastale con l'indicazione delle aree soggette a restrizioni per l'installazione di impianti eolici

Comittente: **RWE** RWE RENEWABLES ITALIA S.R.L.
Via Andrea Doris, 41/G - 00192 Roma
P.IVA/C.F. 06400370968

Titolo del Progetto: **PARCO EOLICO "LOBADAS"**
- Comuni di Mandas, Serrì, Escolca, Isili, Nuragus e Genonì (SU) -

Documento: **PROGETTO DEFINITIVO** N° Documento: **PELOB-TP18**

ID PROGETTO: **PELOB** SEZIONE: **C** TIPOLOGIA: **G** FORMATO: **A0**

Elaborato: **INTERFERENZA CON LE PIU' PROSSIME INFRASTRUTTURE DI VOLO REGIONALI**

FOGLIO: 1 di 1 SCALA: 1:100.000 Norme: ITC

A cura di:

GRUPPO DI PROGETTAZIONE:
 Ing. Paolo Balestracci (coordinatore)
 Ing. Massimo Bistoni
 Ing. Franco Brambilla
 Ing. Gianfranco Cusani
 Ing. Paolo De Santis
 Ing. Massimo Fenu
 Ing. Giancarlo Mela
 Ing. Francesco Maris
 Ing. Massimo Meris
 Ing. Gianfranco Pelicci
 Ing. Massimo Sclavi

CONTRIBUTI SPECIALISTICI:
 Ing. Antonio De Luca (Assistente)
 Dott. Massimo Valentini (Strutturista)
 Dott. Massimo Tati (Acusticista)

Rev.	Data Revisione	Descrizione Revisione	Redatto	Controllato	Approvato
0	15/11/2023	Prima emissione	EB	GF	RYVE

Elaborazione: I.A.T. Consulenze e progetti S.r.l. con sede in Via Michele Giuca s.n.c. 21 CADIP - 09122 Cagliari, Tel. Fax +39 070 859237